

# Πάντα δίπλα σας

Καταχωρήστε το προϊόν σας και λάβετε υποστήριξη από τη διεύθυνση  
[www.philips.com/welcome](http://www.philips.com/welcome)



DS3205



## Εγχειρίδιο χρήσης

# PHILIPS



# Πίνακας περιεχομένων

---

|          |                  |   |
|----------|------------------|---|
| <b>1</b> | <b>Σημαντικό</b> | 2 |
|          | Ασφάλεια         | 2 |

---

|          |                                   |   |
|----------|-----------------------------------|---|
| <b>2</b> | <b>Το δικό σας ηχείο σύνδεσης</b> | 3 |
|          | Εισαγωγή                          | 3 |
|          | Περιεχόμενα συσκευασίας           | 3 |
|          | Επισκόπηση της κύριας μονάδας     | 3 |

---

|          |                   |   |
|----------|-------------------|---|
| <b>3</b> | <b>Ξεκίνημα</b>   | 4 |
|          | Σύνδεση στο ρεύμα | 4 |
|          | Ενεργοποίηση      | 5 |

---

|          |                                   |   |
|----------|-----------------------------------|---|
| <b>4</b> | <b>Αναπαραγωγή</b>                | 6 |
|          | Αναπαραγωγή από iPod/iPhone       | 6 |
|          | Αναπαραγωγή από εξωτερική συσκευή | 6 |
|          | Προσαρμογή έντασης                | 7 |

---

|          |                              |   |
|----------|------------------------------|---|
| <b>5</b> | <b>Πληροφορίες προϊόντος</b> | 8 |
|          | Προδιαγραφές                 | 8 |

---

|          |                                 |   |
|----------|---------------------------------|---|
| <b>6</b> | <b>Αντιμετώπιση προβλημάτων</b> | 9 |
|----------|---------------------------------|---|

---

|          |                 |    |
|----------|-----------------|----|
| <b>7</b> | <b>Σημείωση</b> | 10 |
|----------|-----------------|----|

# 1 Σημαντικό

## Ασφάλεια

### Σημαντικές οδηγίες ασφαλείας

- Τηρείτε όλες τις προειδοποιήσεις.
- Ακολουθήστε όλες τις οδηγίες.
- Μην χρησιμοποιείτε τη συσκευή κοντά σε νερό.
- Καθαρίζετε μόνο με στεγνό πανί.
- Μην καλύπτετε τις οπές εξαερισμού. Εγκαταστήστε τη μονάδα σύμφωνα με τις οδηγίες του κατασκευαστή.
- Μην εγκαταστήσετε τη μονάδα κοντά σε πηγές θερμότητας όπως σώματα καλοριφέρ, ανοίγματα εκροής θερμού αέρα, φούρνους ή άλλες συσκευές (συμπεριλαμβανομένων ενισχυτών) που παράγουν θερμότητα.
- Προστατέψτε το καλώδιο ρεύματος ώστε να μην πατηθεί ή κοπεί, ειδικά στα βύσματα, στις υποδοχές κυκλώματος και στο σημείο όπου εξέρχονται από τη συσκευή.
- Χρησιμοποιείτε μόνο μέρη/εξαρτήματα εγκεκριμένα από τον κατασκευαστή.
- Αποσυνδέστε τη συσκευή από την πρίζα κατά τη διάρκεια καταιγίδων ή όταν δεν χρησιμοποιείται για μεγάλο χρονικό διάστημα.
- Οποιαδήποτε επισκευή πρέπει να γίνεται από εξειδικευμένο προσωπικό. Είναι απαραίτητη η επισκευή της συσκευής όταν έχει υποστεί οποιαδήποτε βλάβη, όπως εάν υποστεί βλάβη το καλώδιο ή το βύσμα τροφοδοσίας, εάν χυθεί υγρό ή πέσουν αντικείμενα πάνω στη συσκευή, εάν η συσκευή εκτεθεί σε βροχή ή υγρασία, εάν δεν λειτουργεί κανονικά ή έχει πέσει.

- ΠΡΟΕΙΔΟΠΟΙΗΣΗ για τη χρήση της μπαταρίας – Προς αποφυγή διαρροής του υγρού της μπαταρίας που μπορεί να προκαλέσει τραυματισμό, καταστροφή ιδιοκτησίας ή βλάβη στη μονάδα:
  - Τοποθετείτε τις μπαταρίες σωστά, με τις ενδείξεις πολικότητας + και - όπως υποδεικνύονται στη μονάδα.
  - Μην συνδυάζετε μπαταρίες διαφορετικού τύπου (παλιές με καινούργιες ή μπαταρίες άνθρακα με αλκαλικές κ.λπ.).
  - Οι μπαταρίες (πακέτο μπαταριών ή εγκατεστημένες μπαταρίες) δεν πρέπει να εκτίθενται σε υπερβολική θερμότητα όπως ήλιο, φωτιά κ.λπ.
  - Αφαιρείτε τις μπαταρίες όταν η μονάδα δεν πρόκειται να χρησιμοποιηθεί για μεγάλο χρονικό διάστημα.
- Η συσκευή δεν πρέπει να εκτίθεται σε υγρά.
- Μην τοποθετείτε πηγές κινδύνου πάνω στη συσκευή (π.χ. αντικείμενα που περιέχουν υγρά, αναμμένα κεριά).
- Όπου χρησιμοποιείται το βύσμα του προσαρμογέα Direct Plug-in ως συσκευή αποσύνδεσης, η συσκευή αποσύνδεσης θα πρέπει να παραμένει λειτουργική.
- Να χρησιμοποιείτε μόνο τις πηγές τροφοδοσίας που αναγράφονται στο εγχειρίδιο χρήσης.



### Προειδοποίηση

- Μην αφαιρείτε ποτέ το περίβλημα της συσκευής.
- Μην λιπαίνετε κανένα τμήμα αυτής της συσκευής.
- Μην τοποθετείτε τη συσκευή πάνω σε άλλο ηλεκτρικό εξοπλισμό.
- Διατηρείτε τη συσκευή μακριά από άμεσο ηλιακό φως, γυμνή φλόγα ή θερμότητα.
- Βεβαιωθείτε ότι έχετε πάντα εύκολη πρόσβαση στο καλώδιο ρεύματος, το φισ ή το τροφοδοτικό, για να αποσυνδέετε τη συσκευή από το ρεύμα.

## 2 Το δικό σας ηχείο σύνδεσης

Συγχαρητήρια για την αγορά σας και καλωσορίσατε στη Philips! Για να επωφεληθείτε πλήρως από την υποστήριξη που προσφέρει η Philips, καταχωρήστε το προϊόν σας στη διεύθυνση [www.philips.com/welcome](http://www.philips.com/welcome).

### Εισαγωγή

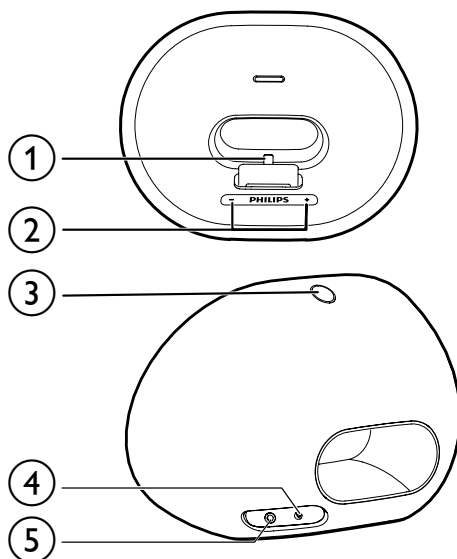
Με αυτό το ηχείο σύνδεσης, μπορείτε να ακούτε μουσική από το iPod/iPhone και από άλλες συσκευές ήχου.

### Περιεχόμενα συσκευασίας

Ελέγξτε και αναγνωρίστε τα περιεχόμενα της συσκευασίας:

- Κύρια μονάδα
- 1 x τροφοδοτικό AC
- Σύντομο εγχειρίδιο χρήσης
- Ασφάλεια και προσοχή

### Επισκόπηση της κύριας μονάδας



- ① **Βάση για iPod/iPhone**
- ② **+ / -**
  - Προσαρμογή έντασης.
- ③ **⏻**
  - Ενεργοποίηση ή απενεργοποίηση μονάδας.
  - Μετάβαση της μονάδας σε λειτουργία αναμονής.
- ④ **AUDIO IN**
  - Σύνδεση μιας εξωτερικής συσκευής ήχου.
- ⑤ **DC IN**
  - Σύνδεση σε εναλλασσόμενο ρεύμα (AC).

# 3 Ξεκίνημα

Ακολουθείτε πάντα τις οδηγίες στο παρόν κεφάλαιο με τη σειρά που αναφέρονται. Εάν επικοινωνήσετε με τη Philips, θα σας ζητηθεί ο αριθμός μοντέλου και ο αριθμός σειράς της συσκευής. Ο αριθμός μοντέλου και ο αριθμός σειράς βρίσκονται στο κάτω μέρος της συσκευής. Σημειώστε τους αριθμούς εδώ:

Αριθμός μοντέλου

---

Αριθμός σειράς

---

## Σύνδεση στο ρεύμα

Το ηχείο σύνδεσης λειτουργεί είτε με ρεύμα AC είτε με μπαταρίες.

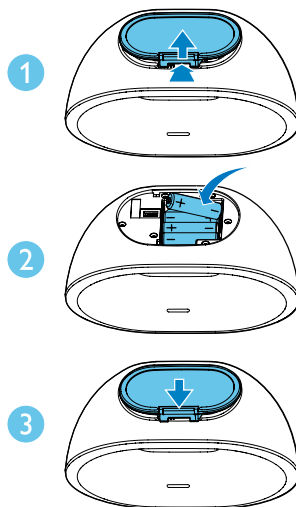
### Ισχύς μπαταρίας

#### ! Προσοχή

- Κίνδυνος έκρηξης! Διατηρείτε τις μπαταρίες μακριά από θερμότητα, ήλιο ή φωτιά. Μην απορρίπτετε ποτέ τις μπαταρίες στη φωτιά.
- Οι μπαταρίες περιέχουν χημικές ουσίες, και κατά συνέπεια πρέπει να απορρίπτονται σωστά.
- Εάν η μπαταρία δεν τοποθετηθεί σωστά υπάρχει κίνδυνος έκρηξης. Η αντικατάσταση πρέπει να γίνεται μόνο με μπαταρία ίδιου ή αντίστοιχου τύπου.

- 1 Ανοίξτε τη θήκη μπαταριών.
- 2 Τοποθετήστε 4 μπαταρίες AA των 1,5V (δεν παρέχονται) με τη σωστή πολικότητα (+/-), όπως φαίνεται στην εικόνα.

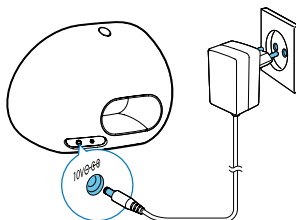
### 3 Κλείστε τη θήκη της μπαταρίας.



## Ρεύμα AC

#### ! Προσοχή

- Κίνδυνος βλάβης της συσκευής! Βεβαιωθείτε ότι η τάση της τροφοδοσίας ρεύματος αντιστοιχεί στην τάση που αναγράφεται στο πίσω μέρος της μονάδας.
- Κίνδυνος ηλεκτροπληξίας! Όταν απουσνδέετε το τροφοδοτικό AC από την πρίζα, τραβάτε πάντα το βύσμα από την υποδοχή. Μην τραβάτε ποτέ το καλώδιο.
- Προτού συνδέσετε το καλώδιο AC, βεβαιωθείτε ότι έχετε ολοκληρώσει όλες τις υπόλοιπες συνδέσεις.

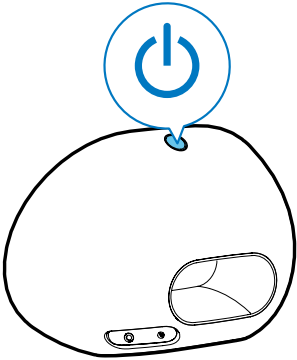


---

## Ενεργοποίηση

Πατήστε  $\phi$  για να ενεργοποιήσετε το ηχείο σύνδεσης.

- ↳ Οι ενδεικτικές λυχνίες LED + / – ανάβουν.



---

## Μετάβαση σε λειτουργία αναμονής

Το ηχείο σύνδεσης μεταβαίνει στην κατάσταση αναμονής στις εξής περιπτώσεις:

- Όταν πατάτε ξανά  $\phi$ .
- Όταν το ηχείο παραμένει αδρανές για 15 λεπτά, στην περίπτωση που τροφοδοτείται με ρεύμα.
- Όταν αποσυνδέετε το iPod/iPhone ή την εξωτερική συσκευή ήχου, στην περίπτωση που το ηχείο λειτουργεί με τις μπαταρίες.

- ↳ Οι ενδεικτικές λυχνίες LED + / – σβήνουν.

## 4 Αναπαραγωγή

### Αναπαραγωγή από iPod/iPhone

Το ηχείο σύνδεσης σας παρέχει τη δυνατότητα να ακούτε ήχο από iPod/iPhone.

#### Συμβατότητα iPod/iPhone

Το ηχείο σύνδεσης υποστηρίζει τα παρακάτω μοντέλα iPod/iPhone.

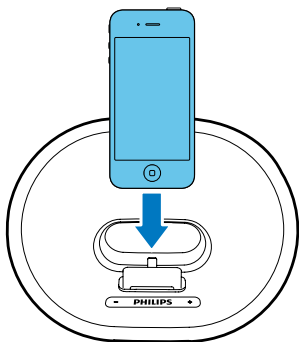
Ενδείκνυται για:

- iPhone 5
- iPod nano (7ης γενιάς)
- iPod touch (5ης γενιάς)

#### Τοποθέτηση iPod/iPhone

Τοποθετήστε το iPod/iPhone στη βάση σύνδεσης.

- ↳ Το σύστημα μεταβαίνει αυτόματα στην πηγή βάσης.



Για να αφαιρέσετε το iPod/iPhone:

- Τραβήξτε το iPod/iPhone από τη βάση.

### Ακρόαση iPod/iPhone

#### Σημείωση

- Βεβαιωθείτε ότι το iPod/iPhone έχει τοποθετηθεί σωστά.

Ξεκινήστε την αναπαραγωγή μουσικής από το iPod/iPhone.

- ↳ Η μουσική μεταδίδεται αυτόματα από το ηχείο σύνδεσης.

### Φόρτιση iPod/iPhone

Μόλις συνδέσετε τη συσκευή στο ρεύμα AC, το συνδεδεμένο iPod/iPhone ξεκινά να φορτίζει αυτόματα.

#### Σημείωση

- Δεν μπορείτε να φορτίσετε το iPod/iPhone όταν το ηχείο σύνδεσης λειτουργεί με μπαταρίες.

### Αναπαραγωγή από εξωτερική συσκευή

Με αυτό το ηχείο σύνδεσης μπορείτε επίσης να ακούτε ήχο από εξωτερικές συσκευές ήχου, όπως είναι οι συσκευές MP3.

#### Σημείωση

- Βεβαιωθείτε ότι το iPod/iPhone δεν είναι συνδεδεμένο στο ηχείο.

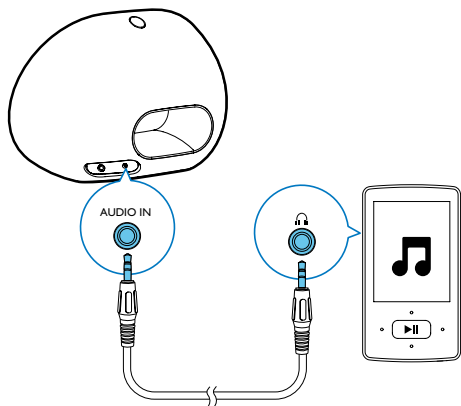
**1** Αν δεν υπάρχει συνδεδεμένο iPod/iPhone, συνδέστε ένα καλώδιο MP3 Link (3,5 χιλ., δεν παρέχεται):

- στην υποδοχή ρεύματος **AUDIO IN** στο πίσω μέρος του ηχείου σύνδεσης.
- στην υποδοχή ακουστικών μιας εξωτερικής συσκευής.

- ↳ Το ηχείο σύνδεσης μεταβαίνει αυτόματα στη λειτουργία MP3 Link.



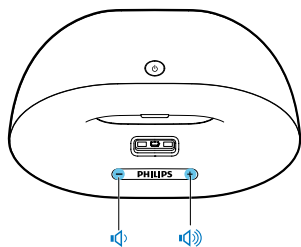
- 2 Ξεκινήστε την αναπαραγωγή ήχου στη συσκευή (ανατρέξτε στο εγχειρίδιο χρήσης της συσκευής).



---

## Προσαρμογή έντασης

Κατά τη διάρκεια της αναπαραγωγής, πατήστε επανειλημμένα +/- για να αυξήσετε ή να μειώσετε την ένταση του ήχου.



# 5 Πληροφορίες προϊόντος

## Σημείωση

- Οι πληροφορίες προϊόντος υπόκεινται σε αλλαγή χωρίς προειδοποίηση.

## Προδιαγραφές

### Ενισχυτής

|                           |             |
|---------------------------|-------------|
| Ονομαστική ισχύς εξόδου   | 2 x 5 W RMS |
| Λόγος σήματος προς θόρυβο | 85 dB       |

### Γενικές πληροφορίες

|                                      |   |
|--------------------------------------|---|
| Τροφοδοτικό AC/DC                    | Μοντέλο: OH-1018A1002000U-VDE (Philips)<br>Είσοδος: 100-240 V~, 50/60 Hz, 650 mA,<br>Έξοδος: 10 V = 2 A |
| Μπαταρίες                            | 4 μπαταρίες AA  |
| Κατανάλωση ενέργειας σε λειτουργία   | 18 W  |
| Διαστάσεις: Κύρια μονάδα (Γ x Υ x Β) | 224 x 162 x 120 χιλ.  |
| Βάρος: Κύρια μονάδα                  | 1,1 κιλά  |

# 6 Αντιμετώπιση προβλημάτων



## Προειδοποίηση

- Μην αφαιρείτε ποτέ το περίβλημα αυτής της συσκευής.

Για να εξακολουθεί να ισχύει η εγγύηση, μην επιχειρήσετε να επιδιορθώσετε το σύστημα μόνοι σας.

Εάν αντιμετωπίσετε προβλήματα κατά τη χρήση της συσκευής, ελέγξτε τα παρακάτω σημεία πριν ζητήσετε επισκευή. Αν δεν λυθεί το πρόβλημα, επισκεφτείτε τον ιστότοπο της Philips ([www.philips.com/support](http://www.philips.com/support)). Όταν επικοινωνείτε με τη Philips, φροντίστε να βρίσκεστε κοντά στη συσκευή και να έχετε πρόχειρο τον αριθμό μοντέλου και τον αριθμό σειράς.

### Η συσκευή δεν τροφοδοτείται με ρεύμα

- Βεβαιωθείτε ότι το βύσμα τροφοδοσίας AC είναι συνδεδεμένο σωστά.
- Βεβαιωθείτε ότι από την πρίζα περνάει ρεύμα.

### Δεν παράγεται ήχος ή ο ήχος είναι κακής ποιότητας

- Ρυθμίστε την ένταση του ήχου στο ηχείο σύνδεσης.
- Ρυθμίστε την ένταση του ήχου στο iPod/iPhone ή στην εξωτερική συσκευή ήχου.

### Η μονάδα δεν ανταποκρίνεται.

- Αποσυνδέστε και επανασυνδέστε το βύσμα τροφοδοσίας AC και στη συνέχεια ενεργοποιήστε ξανά το ηχείο σύνδεσης.

# 7 Σημείωση

Οποιοσδήποτε αλλαγές ή τροποποιήσεις πραγματοποιηθούν στη συσκευή χωρίς τη ρητή έγκριση της WOOX Innovations ενδέχεται να ακυρώσουν το δικαίωμα του χρήστη για λειτουργία της συσκευής.



Το παρόν προϊόν συμμορφώνεται με τις προδιαγραφές της Ευρωπαϊκής Κοινότητας για παρεμβολές ραδιοφωνικών σημάτων.



Το προϊόν είναι σχεδιασμένο και κατασκευασμένο από υψηλής ποιότητας υλικά και εξαρτήματα, τα οποία μπορούν να ανακυκλωθούν και να επαναχρησιμοποιηθούν.



Όταν ένα προϊόν διαθέτει το σύμβολο ενός διαγραμμένου κάδου απορριμμάτων με ρόδες, το προϊόν αυτό καλύπτεται από την Ευρωπαϊκή Οδηγία 2002/96/EK. Ενημερωθείτε σχετικά με το τοπικό σύστημα ξεχωριστής συλλογής ηλεκτρικών και ηλεκτρονικών προϊόντων. Μην παραβαίνετε τους τοπικούς κανονισμούς και μην απορρίπτετε τα παλιά προϊόντα μαζί με τα υπόλοιπα οικιακά απορρίμματα. Η σωστή μέθοδος απόρριψης των παλιών σας προϊόντων συμβάλλει στην αποφυγή αρνητικών επιπτώσεων για το περιβάλλον και την ανθρώπινη υγεία.



Το προϊόν σας περιέχει μπαταρίες οι οποίες καλύπτονται από την Ευρωπαϊκή Οδηγία 2006/66/EK και δεν μπορούν να απορριφθούν μαζί με τα συνηθισμένα οικιακά απορρίμματα. Ενημερωθείτε σχετικά με την ισχύουσα τοπική νομοθεσία για τη χωριστή συλλογή μπαταριών, καθώς η σωστή μέθοδος απόρριψης των μπαταριών συμβάλλει στην αποφυγή αρνητικών επιπτώσεων για το περιβάλλον και την ανθρώπινη υγεία.

## Πληροφορίες σχετικά με την προστασία του περιβάλλοντος

Κάθε περιττό στοιχείο συσκευασίας έχει παραληφθεί. Η συσκευασία έχει γίνει έτσι ώστε να είναι εύκολος ο διαχωρισμός σε τρία υλικά: χαρτόνι (κουτί), αφρώδες πολυστερένιο (υλικό προστασίας από χτυπήματα) και πολυαιθυλένιο (σακουλάκια, προστατευτικό αφρώδες φύλλο). Το σύστημα αποτελείται από υλικά που μπορούν να ανακυκλωθούν και να επαναχρησιμοποιηθούν εάν αποσυναρμολογηθεί από μια ειδικευμένη εταιρεία. Τηρείτε τους τοπικούς κανονισμούς σχετικά με την απόρριψη υλικών συσκευασίας, άδειων μπαταριών ή παλιού εξοπλισμού.



Η πραγματοποίηση αντιγράφων υλικού που φέρει προστασία αντιγραφής, όπως προγραμμάτων υπολογιστών, αρχείων, μεταδόσεων και ηχογραφήσεων, άνευ σχετικής εξουσιοδότησης, ενδέχεται να συνιστά καταστρατήγηση των δικαιωμάτων πνευματικής ιδιοκτησίας, και ως εκ τούτου ποινικό αδίκημα. Δεν επιτρέπεται η χρήση του εξοπλισμού αυτού για τους σκοπούς αυτούς.



Οι ενδείξεις "Made for iPod" και "Made for iPhone" σημαίνουν ότι ένα ηλεκτρονικό αξεσουάρ έχει σχεδιαστεί ώστε να συνδέεται ειδικά σε iPod ή iPhone αντίστοιχα και ότι έχει πιστοποιηθεί από τους κατασκευαστές ότι πληροί τα πρότυπα απόδοσης της Apple. Η Apple δεν φέρει καμία ευθύνη για τη λειτουργία της παρούσας συσκευής ή της συμμόρφωσής της προς τα πρότυπα ασφαλείας και τα κανονιστικά πρότυπα. Να σημειωθεί ότι η χρήση του εν λόγω αξεσουάρ με iPod ή iPhone ενδέχεται να επηρεάσει την ασύρματη απόδοση. Οι ονομασίες iPod και iPhone είναι εμπορικά σήματα της Apple Inc., καταχωρημένα στις Η.Π.Α. και σε άλλες χώρες.

#### Σημείωση

- Η πινακίδα του τύπου βρίσκεται στο κάτω μέρος της συσκευής.



Specifications are subject to change without notice  
2013 © WOOX Innovations Limited. All rights reserved.  
This product was brought to the market by WOOX  
Innovations Limited or one of its affiliates, further referred  
to in this document as WOOX Innovations, and is the  
manufacturer of the product. WOOX Innovations is the  
warrantor in relation to the product with which this booklet  
was packaged. Philips and the Philips Shield Emblem are  
registered trademarks of Koninklijke Philips N.V.

