

# Sempre perto para ajudá-lo

Registre seu produto e obtenha suporte em  
[www.philips.com/support](http://www.philips.com/support)



BT1300



## Manual do Usuário

**PHILIPS**



# Sumário

---

<b>1</b>	<b>Importante</b>	<b>2</b>
----------	-------------------	----------

---

<b>2</b>	<b>Sua caixa de som Bluetooth</b>	<b>3</b>
	Introdução	3
	Conteúdo da caixa	3
	Visão geral da caixa de som	4

---

<b>3</b>	<b>Primeiros passos</b>	<b>5</b>
	Prender o cordão	5
	Carregar a bateria interna	5
	Ligar/desligar	5

---

<b>4</b>	<b>Reproduzir</b>	<b>6</b>
	Usar dispositivos Bluetooth	6
	Reproduzir conteúdo de dispositivos externos	7
	Ajustar volume	7

---

<b>5</b>	<b>Informações do produto</b>	<b>8</b>
	Especificações	8

---

<b>6</b>	<b>Solução de problemas</b>	<b>9</b>
	Geral	9
	Sobre dispositivos Bluetooth	9

---

<b>7</b>	<b>Aviso</b>	<b>10</b>
	Conformidade	10
	Cuidados com o meio ambiente	10
	Aviso sobre marcas registradas	11

# 1 Importante



## Aviso

- Não remova o gabinete da caixa de som.
  - Não lubrifique nenhuma peça da caixa de som.
  - Não coloque a caixa de som sobre outro aparelho elétrico.
  - Mantenha a caixa de som longe da luz solar direta, de chamas ou do calor.
- 
- Verifique se há espaço suficiente para ventilação ao redor da caixa de som.
  - Use apenas os acessórios especificados pelo fabricante.
  - A bateria não deve ser exposta a calor excessivo, como luz do sol ou fogo.
  - Evite que o alto-falante seja exposto a respingos.
  - Não coloque nada sobre o alto-falante que possa danificá-lo (por exemplo, objetos contendo líquidos ou velas acesas).



## Nota

- A plaqueta de tipo está na parte traseira do aparelho.

## 2 Sua caixa de som Bluetooth

Parabéns pela aquisição e seja bem-vindo à Philips! Para aproveitar ao máximo o suporte oferecido pela Philips, registre seu produto em [www.philips.com/welcome](http://www.philips.com/welcome).

---

### Introdução

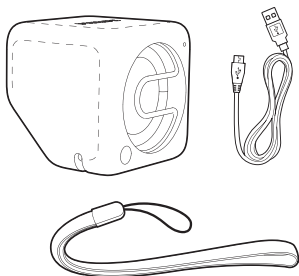
Com este alto-falante, você pode curtir o áudio de seus dispositivos compatíveis com Bluetooth ou de outros aparelhos de áudio externos.

---

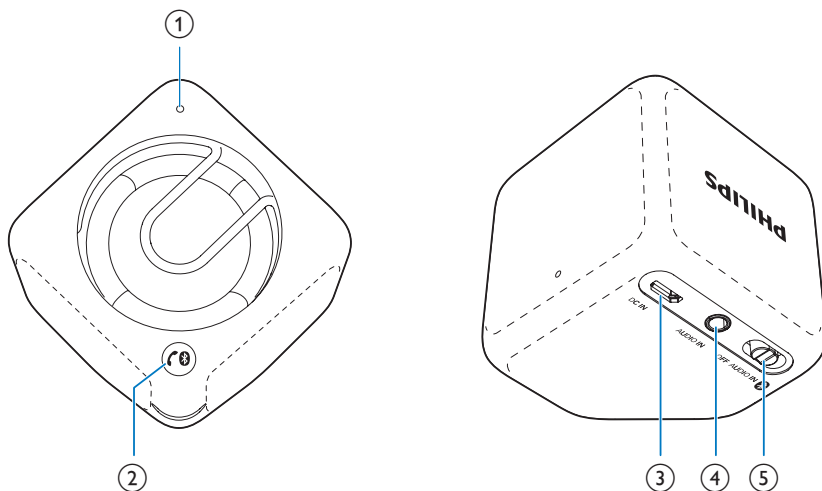
### Conteúdo da caixa

Verifique e identifique o conteúdo da embalagem:

- Alto-fal.
- Cabo USB para carregamento
- Cordão para transporte
- Guia rápido
- Folheto de segurança e avisos



## Visão geral da caixa de som



### ① LED

### ②

- Encerrar conexão Bluetooth.
- Entrar no modo de emparelhamento Bluetooth.
- Atender ou rejeitar uma chamada recebida.
- Encerrar a chamada telefônica atual.
- Transferir a chamada para seu dispositivo móvel.

### ③ DC IN

- Recarregar a bateria interna com um cabo USB.

### ④ AUDIO IN

- Entrada para aparelho de áudio externo.

### ⑤ DESLIGAR/AUDIO IN/

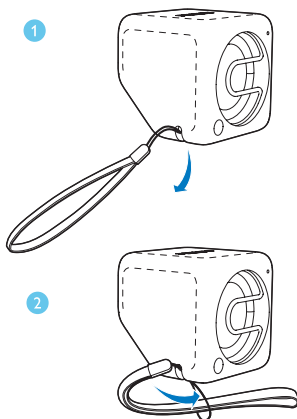
- Selecionar a fonte Bluetooth ou AUDIO IN.
- Desligar o alto-falante.

# 3 Primeiros passos

Siga sempre as instruções contidas neste capítulo, respeitando a sequência.

## Prender o cordão

Para facilitar o transporte, prenda o cordão fornecido a este alto-falante conforme a ilustração.



## Carregar a bateria interna

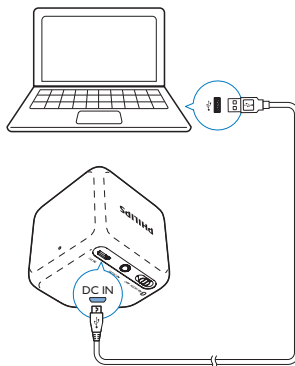
A caixa de som é alimentada por uma bateria interna recarregável.



### Nota

- Antes do uso, carregue totalmente a bateria interna.
- A entrada micro-USB é utilizada apenas para carregamento.
- A bateria recarregável tem um número limitado de ciclos de carga. A vida útil da bateria e o número de ciclos de carga variam de acordo com o uso e as configurações.

- Conecte o cabo USB fornecido entre
- a entrada **DC IN** deste alto-falante e
  - uma entrada USB de um computador.



## Status indicador de carregamento

O indicador LED indica o status da bateria.

	Carregando	Totalmente carregado
Modo "DESLIGADO"	Branco piscante	Desativado
Modo "AUDIO IN"	Branco piscante	Branco constante
Modo "Bluetooth"	Luz azul piscante ou contínua (dependendo do status da conexão Bluetooth)	Luz azul piscante ou contínua (dependendo do status da conexão Bluetooth)

## Ligar/desligar

- Para ligar o alto-falante, deslize o botão **OFF/AUDIO IN/** para **ON** ou **AUDIO IN**.
  - **ON**: ouvir o conteúdo de um dispositivo Bluetooth externo via conexão Bluetooth.
  - **AUDIO IN**: ouvir o conteúdo de um dispositivo externo por meio de um cabo de entrada de áudio.
- Para desligar o alto-falante, deslize o botão para **OFF**.

# 4 Reproduzir

## Usar dispositivos Bluetooth

Com esta caixa de som, você pode ouvir ao áudio de dispositivos com Bluetooth e controlar a chamada recebida via Bluetooth.

## Reproduzir de dispositivos Bluetooth

### Nota

- Certifique-se de que o seu dispositivo Bluetooth seja compatível com esta caixa de som.
- Antes de emparelhar um dispositivo com esta caixa de som, leia o manual do usuário para obter informações sobre compatibilidade com Bluetooth.
- O alto-falante pode memorizar um máximo de quatro dispositivos emparelhados. O quinto dispositivo emparelhado substituirá o primeiro.
- Verifique se a função de Bluetooth está ativada no seu dispositivo e se o dispositivo está definido como visível para todos os outros dispositivos Bluetooth.
- Qualquer obstáculo entre esta caixa de som e um dispositivo Bluetooth pode reduzir a faixa operacional.
- Mantenha distância de outros dispositivos eletrônicos que possam causar interferência.
- A faixa operacional entre esta caixa de som e um dispositivo Bluetooth é de aproximadamente 10 metros (30 pés).
- Verifique se nenhum cabo de entrada de áudio está conectado à entrada **AUDIO IN**.
- Se houver uma chamada recebida no telefone celular conectado, a reprodução de música será pausada.

- 1 Deslize o botão **DESLIGAR/AUDIO IN** até até .  
↳ O indicador LED piscará em azul.
- 2 No dispositivo com Bluetooth, ative o Bluetooth e procure por dispositivos que possam ser emparelhados (consulte o manual do usuário do dispositivo).
- 3 Quando **[Philips BT1300]** for exibido em seu dispositivo, selecione-o e comece a emparelhar e conectar. Se necessário, insira "0000" como a senha de emparelhamento.

↳ Após ter realizado o emparelhamento e a conexão com êxito, o alto-falante emitirá um sinal sonoro duas vezes, e o indicador LED acenderá na cor azul.

- 4 Reproduza o áudio no dispositivo com Bluetooth.

↳ O áudio é transferido do seu dispositivo Bluetooth para a caixa de som.

### Para desconectar o dispositivo com Bluetooth:

- Mantenha pressionado por dois segundos quando não estiver em uma chamada;
- Desative o Bluetooth em seu dispositivo; ou
- Mova o dispositivo para além do alcance de comunicação.  
↳ O indicador LED piscará em azul.

### Para reconectar o dispositivo com Bluetooth:

- Na próxima vez em que você ligar o alto-falante, este reconectará o último dispositivo conectado automaticamente; ou
- Em seu dispositivo com Bluetooth, selecione **"Philips BT1300"** no menu Bluetooth para iniciar o emparelhamento.

### Para conectar outro dispositivo com Bluetooth:

- 1 Quando ele não estiver em uma chamada, mantenha pressionado por dois segundos para desconectar o dispositivo conectado no momento.  
↳ O alto-falante entrará no modo de emparelhamento Bluetooth.


- 2 Conecte outro dispositivo Bluetooth.

LED	Descrição
Azul piscante	Conectando; Aguardando emparelhamento
Azul constante	Conectado



## Controle a sua chamada telefônica

Após estabelecer a conexão Bluetooth, você pode controlar o recebimento de uma chamada com a caixa de som.

Botão	Função
	Pressione para atender uma chamada recebida.
	Mantenha pressionado por dois segundos para rejeitar uma chamada recebida.
	Durante uma chamada, pressione para encerrá-la.
	Durante uma chamada, mantenha pressionado por dois segundos para transferir a chamada para seu dispositivo móvel.

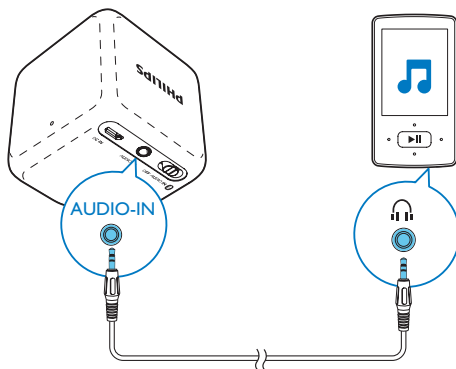
### Nota


- A reprodução da música é pausada quando há uma chamada recebida, e é reiniciada quando a sua chamada termina.

## Reproduzir conteúdo de dispositivos externos

Com esta caixa de som, você também pode ouvir um dispositivo de áudio externo, como um MP3 player.

- 1 Conecte um cabo de entrada de áudio (não fornecido) com um conector de 3,5 mm em ambas as extremidades
  - à entrada **AUDIO IN** deste alto-falante e
  - à entrada do fone de ouvido do dispositivo externo.



- 2 Deslize o botão **DESLIGAR/AUDIO IN/**  para **AUDIO IN**.  
↳ O indicador LED acenderá na cor branca.
- 3 Reproduza o áudio em um dispositivo externo (consulte o manual do usuário).

## Ajustar volume

Durante a reprodução, use o controle de volume em seu dispositivo com Bluetooth ou no dispositivo externo para ajustar o volume.

# 5 Informações do produto



## Nota

- As informações do produto estão sujeitas a alterações sem aviso prévio.

## Informações gerais

Fonte de alimentação (via entrada USB)	5 V --- 0,5 A
Bateria integrada	Bateria de polímero de lítio (3,7V, 500 mAh)
Dimensões - unidade principal (L x A x P)	55 x 55 x 55 mm
Peso - Unidade principal	0,1 kg

## Especificações

### Amplificador

Potência de saída	2W RMS
Resposta de frequência	80 - 16.000 Hz, ±3 dB
Relação de sinal/ruído	>70 dBA
Entrada de áudio	300 mV RMS

### Alto-fal.

Impedância do alto-falante	4 ohm
Driver do alto-falante	4,5 cm de longo alcance
Sensibilidade	>81 dB/m/W ± 3 dB/m/W

### Bluetooth

Versão do Bluetooth	V3.0
Perfil Bluetooth	HFP, HSP, A2DP
Faixa de frequência do Bluetooth	2,4 GHz ~ 2,48 GHz
Alcance do Bluetooth	10 m (Espaço livre)

# 6 Solução de problemas



## Aviso

- Nunca remova a carcaça do aparelho.

Para manter a garantia válida, nunca tente consertar o aparelho por conta própria. Caso haja algum problema durante o uso do dispositivo, verifique os seguintes pontos antes de solicitar assistência. Caso você continue tendo problemas, acesse a página da Philips ([www.philips.com/support](http://www.philips.com/support)). Ao entrar em contato com a Philips, fique próximo ao dispositivo e tenha em mãos os números do modelo e de série.

---

## Geral

### Sem energia

- Recarregue sua caixa de som.

### Sem som ou som deficiente

- Ajustar o volume do dispositivo conectado.

### A caixa acústica não responde

- Reinicie a caixa acústica.


---

## Sobre dispositivos Bluetooth

**A qualidade do áudio fica ruim após a conexão com um dispositivo habilitado para Bluetooth.**

- A recepção Bluetooth está fraca. Coloque o dispositivo mais próximo a essa unidade ou retire qualquer obstáculo entre eles.

**Não foi possível encontrar [Philips BT1300] em seu dispositivo para emparelhamento.**

- Mantenha  pressionado por três segundos e, em seguida, tente novamente.

**Não é possível se conectar com o dispositivo.**

- A função Bluetooth do dispositivo não está ativada. Consulte o manual do usuário do dispositivo para saber como ativar essa função.

- Essa unidade já está conectada a outro dispositivo habilitado para Bluetooth. Desconecte esse dispositivo e tente novamente.

**O dispositivo emparelhado conecta e desconecta constantemente.**

- A recepção Bluetooth está fraca. Coloque o dispositivo mais próximo a essa unidade ou retire qualquer obstáculo entre eles.
- Em alguns dispositivos, a conexão Bluetooth pode ser desativada automaticamente como um recurso de economia de energia. Isso não indica nenhuma falha no funcionamento da unidade.

# 7 Aviso

Qualquer alteração ou modificação feita no dispositivo sem a aprovação expressa da WOOX Innovations poderá anular a autoridade do usuário para usar o aparelho.

## Conformidade

# CE 0700

Por meio deste documento, a WOOX Innovations, declara que este produto está em conformidade com os requisitos essenciais e outras provisões relevantes da Diretiva 1999/5/EC. A Declaração de conformidade pode ser acessada em [www.philips.com/support](http://www.philips.com/support).

## Cuidados com o meio ambiente

### Descarte da bateria e do produto antigos



O produto foi desenvolvido e fabricado com materiais e componentes de alta qualidade, que podem ser reciclados e reutilizados.



Esse símbolo em um produto significa que ele está protegido pela Diretiva Europeia 2012/19/UE.



Esse símbolo significa que o produto contém uma bateria recarregável interna coberta pela Diretiva Europeia 2013/56/UE que não pode ser descartada com o lixo doméstico comum. Leve o produto a um ponto de coleta oficial ou a uma Assistência técnica Philips para que um profissional faça a remoção da bateria recarregável.

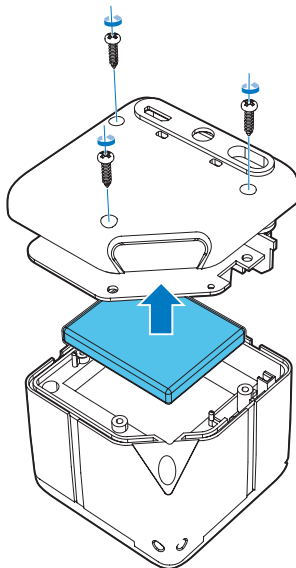
Informe-se sobre o sistema de coleta seletiva local de produtos elétricos e eletrônicos e baterias recarregáveis. Siga as normas locais e nunca descarte o produto e as baterias recarregáveis com o lixo doméstico comum. O descarte correto de baterias recarregáveis e produtos velhos ajuda a prevenir consequências negativas para o meio ambiente e para a saúde humana.



### Cuidado

- A remoção da bateria interna anulará a garantia e poderá destruir o produto.

Sempre leve o produto a um profissional para remover a bateria interna.



## Informações ambientais

Todas as embalagens desnecessárias foram eliminadas. Procuramos facilitar a separação do material da embalagem em três categorias: papelão (caixa), espuma de poliestireno (proteção) e polietileno (sacos, folhas protetoras de espuma).

O seu sistema consiste em materiais que poderão ser reciclados e reutilizados se forem desmontados por uma empresa especializada.

Observe a legislação local referente ao descarte de material de embalagem, baterias descarregadas e equipamentos antigos.

---

## Aviso sobre marcas registradas

### Bluetooth

A marca mundial Bluetooth® e os logotipos são marcas registradas de propriedade da Bluetooth SIG, Inc. e qualquer uso de tais marcas pela WOOX Innovations ocorre mediante licença.

## CERTIFICADO DE GARANTIA NO BRASIL

Este produto é garantido pela WOOX Innovations Indústria Eletrônica Ltda. por um período de 12 meses contados a partir da sua data de compra. Para que a garantia tenha validade, é imprescindível a apresentação da nota fiscal de compra do produto.

1. A WOOX Innovations Indústria Eletrônica Ltda. assegura ao proprietário deste produto a garantia de 365 dias (90 dias de garantia legal e 275 dias de garantia adicional) contados a partir da data de compra do produto conforme expresso na nota fiscal de compra, que passa a fazer parte deste certificado.
2. Esta garantia perderá a validade se:
  - a. O defeito apresentado for ocasionado por uso indevido ou em desacordo com o seu manual de instruções.
  - b. O produto for alterado, violado ou reparado por pessoa não autorizada pela WOOX Innovations.
  - c. O produto for ligado a fonte de energia (rede elétrica, pilhas, bateria ect.) de características diferentes das recomendadas no manual de instruções e/ou no produto.
  - d. O número de série que identifica o produto estiver de alguma forma adulterado ou rasurado.
3. Estão excluídos desta garantia defeitos decorrentes do descumprimento do manual de instruções do produto, de casos fortuitos ou de força maior; bem como aqueles causados por agentes da natureza e acidentes.
4. Excluem-se igualmente desta garantia defeitos recorrentes do uso regular dos produtos em serviços não domésticos/residenciais ou em desacordo com as recomendações de uso descritas no manual do produto.
5. Nos municípios onde não exista posto de assistência técnica autorizada WOOX Innovations, as despesas de transporte do produto e/ou do técnico autorizado correrão por conta do consumidor requerente do serviço.
6. A garantia não é válida se o produto necessitar de modificações ou adaptações para habilitá-lo a funcionar em qualquer outro país que não aquele para o qual foi designado, fabricado, aprovado e/ou autorizado ou tenha sofrido qualquer dano decorrente deste tipo de modificação.

### WOOX Innovations Indústria Eletrônica Ltda.

No Brasil, para informações adicionais sobre o produto, entre em contato com o CIC – Centro de Informações ao Consumidor através dos telefones (11) 2926 -0870 (Grande São Paulo) e 0800-014 -8080 (Demais localidades).

Horário de atendimento: de segunda a sexta-feira, das 8h às 20h e sábados das 8h às 13h.

Visite também nossa página de suporte ao consumidor no website

[www.philips.com.br/suporte](http://www.philips.com.br/suporte), onde está disponível a lista completa e atualizada das assistências técnicas autorizadas WOOX Innovations.

# LISTA DE SERVIÇO AUTORIZADO - BRASIL

<b>ACRE</b>		<b>ESPIRITO SANTO</b>			
CRUZEIRO DO SUL	68-33227216	CACHOEIRA DE ITAPEMIRIM	28-35223524	ITAUNA	37-32412468
RIO BRANCO	68-32217642	COLATINA	27-37222288	JOAO MONLVEADE	31-38512909
<b>ALAGOAS</b>		GUARAPARI	27-33614355	JUIZ DE FORA	32-32151514
ARAPIRACA	82-35222367	LINHARES	27-33715052	LAVRAS	35-38210550
MACEIO	82-32417237	SAO MATEUS	27-37635597	MANHUACO	33-33314735
PALMEIRA DOS INDIOS	82-34213452	VILA VELHA	27-32891233	MONTES CLAROS	38-32218925
UNIAO DOS PALMARES	82-32811305	VITORIA	27-32233899	MURIAE	32-37224334
<b>AMAPA</b>		<b>GOIÁS</b>		PASSOS	35-35214342
MACAPA	96-32175934	ANAPOLIS	62-33243562	POÇOS DE CALDAS	35-37224618
<b>AMAZONAS</b>		GOIANÉSIA	62-33534967	PONTE NOVA	31-38172488
MANAUS	92-36633366	GOIANIA	62-32510933	POUSO ALEGRE	35-34212126
MANAUS	92-32324252	GOIANIA	62-32292908	SAO JOAO DEL REI	32-33718300
<b>BAHIA</b>		ITUMBIARA	64-34310837	SAO SEBASTIAO DO PARAISO	35-35313096
BARREIRAS	77-36131897	JATAI	64-36363638	SETE LAGOAS	31-37718574
CAMACARI	71-36219447	TRINDADE	62-35051505	TEOFILO OTONI	33-35225830
CRUZ DAS ALMAS	75-36212839	URUACU	62-33571285	UBA	32-35323621
EUNAPOLIS	73-32815181	<b>MARANHÃO</b>		UBERABA	34-33332526
FEIRA DE SANTANA	75-32232882	ACAILANDIA	99-35381889	UBERLANDIA	34-32365820
GUANAMBI	77-34512791	BACABAL	99-36212794	UBERLANDIA	34-32123630
ILHEUS	73-32315995	CAXIAS	99-35212377	VARGINHA	35-32216826
IRECE	74-36410202	CODO	99-36612942	VICOSA	31-38918007
ITABUNA	74-36211286	IMPERATRIZ	99-35232906	<b>PARÁ</b>	
JACOBINA	73-32524141	PEDREIRAS	99-3623142	ALTAMIRA	91-35154349
JEQUIE	74-36116456	PRESIDENTE DUTRA	99-36631815	ANANINDEUA	91-32354831
JUAZEIRO	74-36116456	SAO JOSE DE RIBAMAR	98-32241581	BELEM	91-32421090
LAURO DE FREITAS	71-33784021	SAO LUIS	98-33122976	BELEM	91-32542424
PAULO AFONSO	75-32811349	<b>MATO GROSSO</b>		BELEM	94-37860654
SALVADOR	71-32473659	CUIABA	65-33176464	CAPANEMA	91-34621100
SALVADOR	71-32072070	LUCAS DO RIO VERDE	65-35491333	MARABA	94-32228358
SALVADOR	71-33356233	RONDONOPOLIS	66-34233888	PARAGOMINAS	91-30110778
SENHOR DO BONFIM	74-35415192	VARZEA GRANDE	65-36826502	SANTAREM	93-35235322
SENHOR DO BONFIM	74-35413143	<b>MATO GROSSO DO SUL</b>		<b>PARAÍBA</b>	
SERRINHA	75-32611794	CAMPO GRANDE	67-33242804	CAMPINA GRANDE	83-33212128
SANTO ANTONIO DE JESUS	75-36314470	<b>MINAS GERAIS</b>		GUARABIRA	83-32711159
TEIXEIRA DE FREITAS	73-30111600	ARAXA	34-36611132	JOAO PESSOA	83-32469689
VALENCIA	75-36431749	ARCOS	37-33513455	<b>PARANÁ</b>	
VITORIA DA CONQUISTA	77-34221917	BELO HORIZONTE	31-32254066	ARAPONGAS	43-32521606
<b>CEARÁ</b>		BETIM	31-35322088	CASCAVEL	45-32254005
CRATEUS	88-36910019	BOM DESPACHO	37-35222511	CIANORTE	44-36292842
FORTALEZA	85-40088555	CONTAGEM	31-33912994	CURITIBA	41-32648791
IGUATU	88-35810512	CORONEL FABRICIANO	31-38411804	FOZ DO IGUAU	45-35234115
JUAZEIRO DO NORTE	88-35871973	DIVINOPOLIS	37-32212353	IRATI	42-34221337
TIANGUA	88-36713336	ELOI MENDES	35-32641245	LONDRINA	43-33210077
UBAJARA	88-36341233	GOVERNADOR VALADARES	33-32716040	MARINGA	44-32264620
<b>DISTRITO FEDERAL</b>		GUAXUPE	35-35514124	PARANAGUA	41-34235914
BRASILIA	61-33549615	IPATINGA	31-38222332	PATO BRANCO	46-32242786
BRASILIA	61-34451991	ITABIRA	31-38316218	PONTA GROSSA	42-30275061
		ITAJUBA	35-36211315	RIO NEGRO	47-36450251
				SANTO ANTONIO DA PLATINA	43-35341809
				TOLEDO	45-32522471
				UMUARAMA	44-30561485

A lista completa e atualizada dos nossos postos autorizados está disponível no site [www.philips.com.br/suporte](http://www.philips.com.br/suporte)

# LISTA DE SERVIÇO AUTORIZADO - BRASIL

<b>PERNAMBUCO</b>		PELOTAS	53-32223633	INDAIAATUBA	19-38753831
CARUARU	81-37220235	PORTO ALEGRE	51-32228941	ITAPETINGA	15-32710936
GARANHUNS	87-37610085	PORTO ALEGRE	51-35823191	ITAQUAQUECETUBA	11-46404162
PAULISTA	81-34331142	RIO GRANDE	53-32323211	ITU	11-40230188
RECIFE	81-34656042	SANTA CRUZ DO SUL	51-37153048	ITUVERAVA	16-37293365
RECIFE	81-32286123	YACARIA	54-32311396	JALES	17-36324479
SAO LOURENCO DA MATA	81-35253369	VENANCIO AIRES	51-37411443	JAU	14-36222117
SERRA TALHADA	87-38311401			JUNDIAI	11-48072915
		<b>RONDÔNIA</b>		LEME	19-35713528
<b>PIAUÍ</b>		CACOAL	69-34431415	LIMEIRA	19-34413286
PARNAIBA	86-33222877	PORTO VELHO	69-32273377	LINS	14-35227283
PICOS	89-34222643			MARILIA	14-34547437
TERESINA	86-32214618			MATAO	16-33821046
		<b>RORAIMA</b>		MAUA	11-45145233
<b>RIO DE JANEIRO</b>		BOA VISTA	95-36256199	MOGI DAS CRUZES	11-47941814
BELFORD ROXO	21-27795797			MOGI GUAÇU	19-38181171
BOM JESUS DO ITABAPOANA	22-38312216	<b>SANTA CATARINA</b>		OSASCO	11-36837343
CABO FRIO	22-26451819	BALNEARIO CAMBORIÚ	47-33630706	OURINHOS	14-33225457
CAMPOS DOS GOYTACAZES	22-27221499	BLUMENAU	47-33233907	PIRACICABA	19-34340454
DUQUE DE CAXIAS	21-27711508	BRUSQUE	47-33557518	PORTO FERREIRA	19-35851891
ITAGUAI	21-26886491	CANOINHAS	47-36223615	PRESIDENTE PRUDENTE	18-39161028
ITAPERUNA	22-38236825	CHAPECO	49-33221144	REGISTRO	13-38212324
MAGE	21-26333342	CONCORDIA	49-34423704	RIBEIRAO PRETO	16-36368156
NITEROI	21-26220157	CRICIUMA	48-21015555	RIO CLARO	19-35349350
NOVA FRIBURGO	22-25227692	FLORIANOPOLIS	48-32049700	SALTO	11-40296653
PETROPOLIS	24-22454997	ITAJAI	47-33444777	SANTO ANDRE	11-49905288
RESENDE	24-33550101	JARAGUA DO SUL	47-33722050	SANTOS	13-32847339
RIO DE JANEIRO	21-25892030	JOACABA	49-35220418	SAO BERNARDO CAMPO	11-41257000
RIO DE JANEIRO	21-25096851	JOINVILLE	47-34331146	SAO CAETANO DO SUL	11-42275339
RIO DE JANEIRO	21-24315759	LAGES	49-32244414	SAO CARLOS	16-33612646
RIO DE JANEIRO	21-33810711	LAGUNA	48-36443153	SAO JOAO DA BOA VISTA	19-36232990
SAO GONCALO	21-27013214	RIO DO SUL	47-35211920	SAO JOSE DO RIO PARDO	19-36085760
TESESOPOLIS	21-27439467	RIO NEGRINHO	47-36440979	SAO JOSE DO RIO PRETO	17-23225680
VOLTA REDONDA	24-33550101	SAO MIGUEL DO OESTE	49-36220026	SAO JOSE DOS CAMPOS	12-39239508
		TUBARAO	48-36261651	SAO PAULO	11-29791184
				SAO PAULO	11-56676090
<b>RIO GRANDE DO NORTE</b>		<b>SÃO PAULO</b>		SAO PAULO	11-22156667
MOSSORO	84-33164448	AGUAS DE LINDOIA	19-38241524	SAO PAULO	11-39757996
NATAL	84-32132345	AMERICANA	19-34062914	SAO PAULO	11-50415281
PAU DOS FERROS	84-33512334	ARACATUBA	18-33057399	SAO PAULO	11-22966122
		ARARAQUARA	16-33368710	SAO PAULO	11-25770899
<b>RIO GRANDE DO SUL</b>		ASSIS	18-33242649	SAO PAULO	11-32222311
BAGE	53-32411295	ATIBAIA	11-44118145	SAO ROQUE	11-47125635
BENTO GONCALVES	54-34526825	AVARE	14-37322142	SOROCABA	15-34118563
CANELA	54-32821551	BARRETOS	17-33222742	TABOAO DA SERRA	11-47871480
CAXIAS DO SUL	54-32268020	BAURU	14-31049551	TAQUARITINGA	16-32524039
ERECIM	54-33211933	BIRIGUI	18-36416376	TAUBATE	12-36219080
FARROUPILHA	54-32683603	BOTUCATU	14-38134090	TUPA	14-34962596
FREDERICO WESTPHALEN	55-37441850	CAMPINAS	19-37372500		
GRAVATAI	51-30422830	CRUZEIRO	12-31443357	<b>SERGIPE</b>	
IJUI	55-33327766	DIADEMA	11-40430669	ARACAJU	79-32176080
LAJEADO	51-37145155	FERNANDOPOLIS	17-34423752		
MARAU	54-33424571	FRANCA	16-37223898	<b>TOCANTINS</b>	
MONTENEGRO	51-36324187	GUARATINGUETA	12-31335030	GURUPI	63-33511038
OSORIO	51-36632524	GUARULHOS	11-24431153	PALMAS	63-32175628
PASSO FUNDO	54-33111104	IBITINGA	16-33417665		

A lista completa e atualizada dos nossos postos autorizados está disponível no site [www.philips.com.br/suporte](http://www.philips.com.br/suporte)



**Evite o uso prolongado do aparelho com volume superior a 85 decibéis, pois isto poderá prejudicar a sua audição.**

Recomendamos ajustar o volume a partir de um nível baixo até poder ouvi-lo confortavelmente e sem distorções.

A tabela abaixo lista alguns exemplos de situações e respectivos níveis de pressão sonora em decibéis.

Nível de Decibéis	Exemplos
30	Biblioteca silenciosa, sussurros leves
40	Sala de estar, refrigerador, quarto longe do trânsito
50	Trânsito leve, conversação normal, escritório silencioso
60	Ar condicionado a uma distância de 6 m, máquina de costura
70	Aspirador de pó, secador de cabelo, restaurante ruidoso
80	Tráfego médio de cidade, coletor de lixo, alarme de despertador a uma distância de 60 cm
<b>OS RUÍDOS ABAIXO PODEM SER PERIGOSOS EM CASO DE EXPOSIÇÃO CONSTANTE</b>	
90	Metrô, motocicleta, tráfego de caminhão, cortador de grama
100	Caminhão de lixo, serra elétrica, furadeira pneumática
120	Show de banda de rock em frente às caixas acústicas, trovão
140	Tiro de arma de fogo, avião a jato
180	Lançamento de foguete

*Informação cedida pela Deafness Research Foundation, por cortesia*



Este produto contém a placa FW1118 código de homologação ANATEL 0858-15-4950

“Este equipamento opera em caráter secundário, isto é, não tem direito a proteção contra interferência prejudicial, mesmo de estações do mesmo tipo, e não pode causar interferência a sistemas operando em caráter primário.”

Specifications are subject to change without notice

2015 © WOOX Innovations Limited. All rights reserved.

This product has been manufactured by, and is sold under the responsibility of WOOX Innovations Ltd., and WOOX Innovations Ltd. is the warrantor in relation to this product. Philips and the Philips Shield Emblem are registered trademarks of Koninklijke Philips N.V. and are used under license from Koninklijke Philips N.V.

BT1300\_00\_UM\_V1.0

