



Pour les activités sportives

Avec tour d'oreille réglable pour un confort optimal

Avec ses tours d'oreille réglables, le SHQ3200 léger et résistant à la transpiration vous permet de vous concentrer sur votre tâche, sans perte de motivation. Si ce n'était pas pour un son extraordinaire et énergisant, vous ne vous rendriez même pas compte de sa présence.

Conçu pour un maintien sûr et confortable

- Tour d'oreille réglable breveté, pour un maintien optimal
- 3 tailles d'embouts pour un maintien optimal
- Les embouts en silicone ultra-souple se placent facilement dans les oreilles

Conçu pour d'excellentes performances

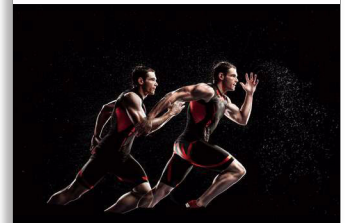
- Serre-câble et étui de protection facilitant l'utilisation et le rangement
- Câble renforcé en Kevlar pour une durabilité inégalée
- Serre-câble réfléchissant
- Résiste à la transpiration et à la pluie, idéal pour les séances de sport
- Écouteurs ultra-légers de 8 g, pour un maintien parfait et un confort extrême

Son excellent avec amplification des basses

- Excellente qualité sonore des haut-parleurs de 9 mm
- Basses puissantes dopant la motivation

Philips ActionFit
Casque tour d'oreille Sport

ActionFit
Orange et gris



SHQ3200



PHILIPS

Points forts

Tour d'oreille réglable



Avec leur tour d'oreille réglable breveté, les écouteurs ActionFit tiennent parfaitement dans les oreilles tout en étant confortables. Accrochez simplement les écouteurs à vos oreilles, et réglez les tours pour les adapter à votre morphologie. Vous êtes désormais prêt à affronter tous types de terrain et d'exercice : vos écouteurs ne bougeront pas, quelles que soient les circonstances.

Serre-câble et étui

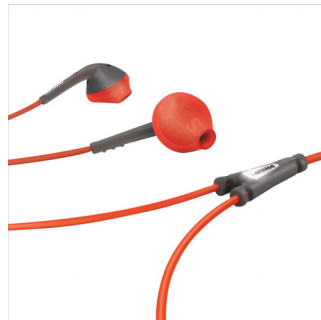
Les écouteurs ActionFit sont fournis avec un serre-câble et un étui, pour une manipulation facilitée du câble, et un rangement plus sûr. Faites du sport sans être gêné par le câble, puis rangez vos écouteurs dans leur étui aéré.

Excellente qualité sonore



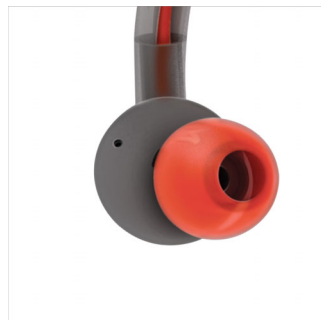
Les écouteurs ActionFit sont équipés de haut-parleurs 9 mm finement réglés et conçus pour produire une excellente qualité sonore. Grâce au son fidèle et puissant, vous pouvez vous concentrer sur vos exercices tout en vous laissant porter par la musique.

Câble renforcé en Kevlar



Vos écouteurs ActionFit sont spécialement conçus dans une optique de durabilité et de robustesse. Leur câble protégé par du Kevlar ne se déchire pas et ne casse pas. Il résiste aux conditions et aux séances de sport les plus extrêmes.

Basses puissantes



Il n'y a rien mieux qu'une bonne musique pour tenir le rythme des exercices. Grâce aux basses profondes et dynamiques produites par les écouteurs ActionFit, votre musique énergisera n'importe quelle séance de sport pour vous permettre de vous dépasser.

Serre-câble réfléchissant



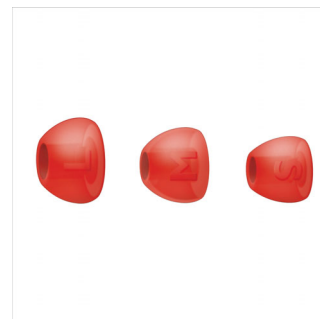
Serre-câble réfléchissant

Embouts S, M, L



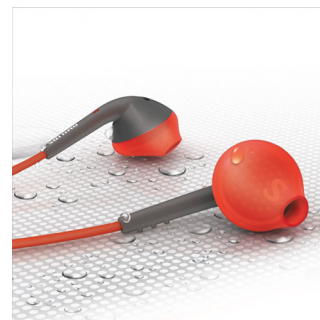
3 tailles d'embouts pour un maintien optimal

Embouts en silicone souple



Vos écouteurs ActionFit sont fournis avec des embouts en silicone ultra-souple conçus pour tenir confortablement dans vos oreilles. Ils sont si confortables que vous n'aurez jamais envie de les retirer.

Résiste à la transpiration et à la pluie



Les écouteurs ActionFit sont spécialement conçus pour un mode de vie actif. Quelles que soient vos préférences sportives, ils résistent à la chaleur, à l'humidité et à la transpiration ! Fabriqués avec des matériaux haut de gamme résistants à l'eau, vos écouteurs ne craignent ni la transpiration ni la pluie.

Caractéristiques

Son

- Diaphragme: Dôme en mylar
- Type: Dynamique
- Bobine acoustique: CCAW
- Système acoustique: Fermé
- Réponse en fréquence: 15 - 22 000 Hz
- Impédance: 16 ohms
- Puissance d'entrée maximale: 20 mW
- Sensibilité: 102 dB
- Diamètre du haut-parleur: 9 mm

Connectivité

- Type de câble: OFC
- Connexion par câble: deux parallèles, symétrique
- Longueur du câble: 1,0 m
- Connecteur: 3,5 millimètre
- Finition du connecteur: Plaqué or

Accessoires

- Trousse de rangement

Dimensions de l'emballage

- EAN: 69 23410 71655 9
- Nombre de produits inclus: 1
- Type d'emballage: Factice
- Dimensions de l'emballage (l x H x P):

- 9,5 x 17,5 x 2,5 cm
- Poids brut: 0,0559 kg
- Poids net: 0,022 kg
- Poids à vide: 0,0339 kg
- Type d'installation en rayon: Factice

Carton interne

- GTIN: 2 69 23410 71655 3
- Nombre d'emballages: 3
- Poids brut: 0,2007 kg
- Carton interne (l x l x H): 18 x 8,2 x 10,5 cm
- Poids net: 0,066 kg
- Poids à vide: 0,1347 kg

Carton externe

- GTIN: 1 69 23410 71655 6
- Nombre d'emballages: 24
- Poids brut: 1,8886 kg
- Carton externe (l x l x H): 38 x 18,1 x 24,8 cm
- Poids net: 0,528 kg
- Poids à vide: 1,3606 kg

Dimensions du produit

- Dimensions du produit (l x H x P): 5 x 9 x 2,8 cm
- Poids: 0,022 kg



Date de publication
2016-10-16

Version: 5.2.8

12 NC: 8670 000 93014
EAN: 06 92341 07165 59

© 2016 Koninklijke Philips N.V.
Tous droits réservés.

Les caractéristiques sont sujettes à modification sans préavis. Les marques commerciales sont la propriété de Koninklijke Philips N.V. ou de leurs détenteurs respectifs.

www.philips.com