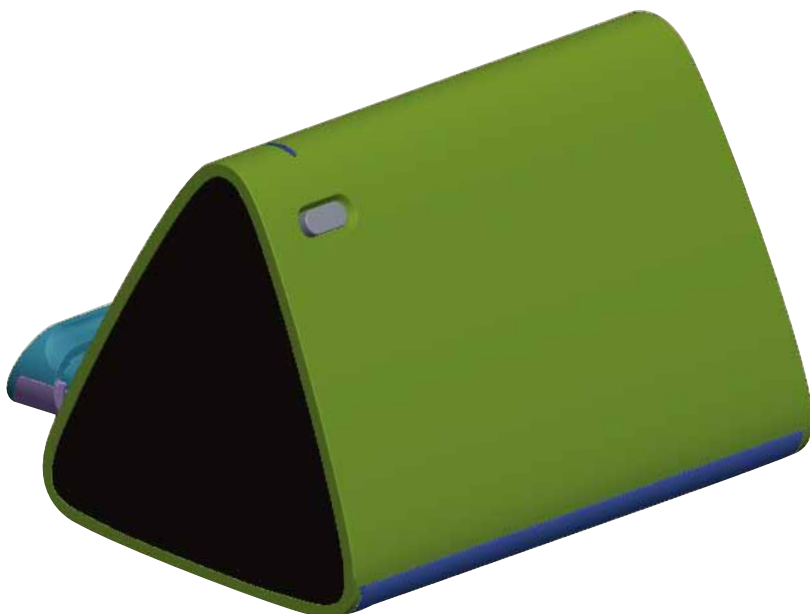


Registrer dit produkt, og få support på

www.philips.com/welcome

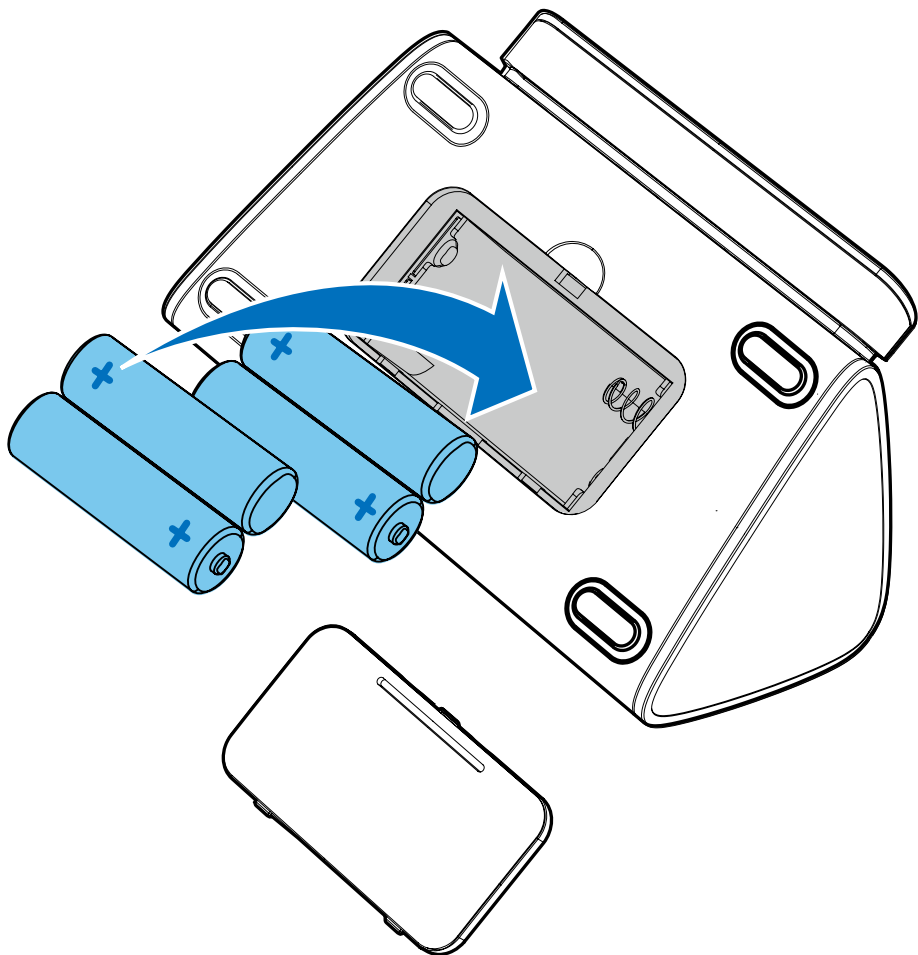
SBA1710



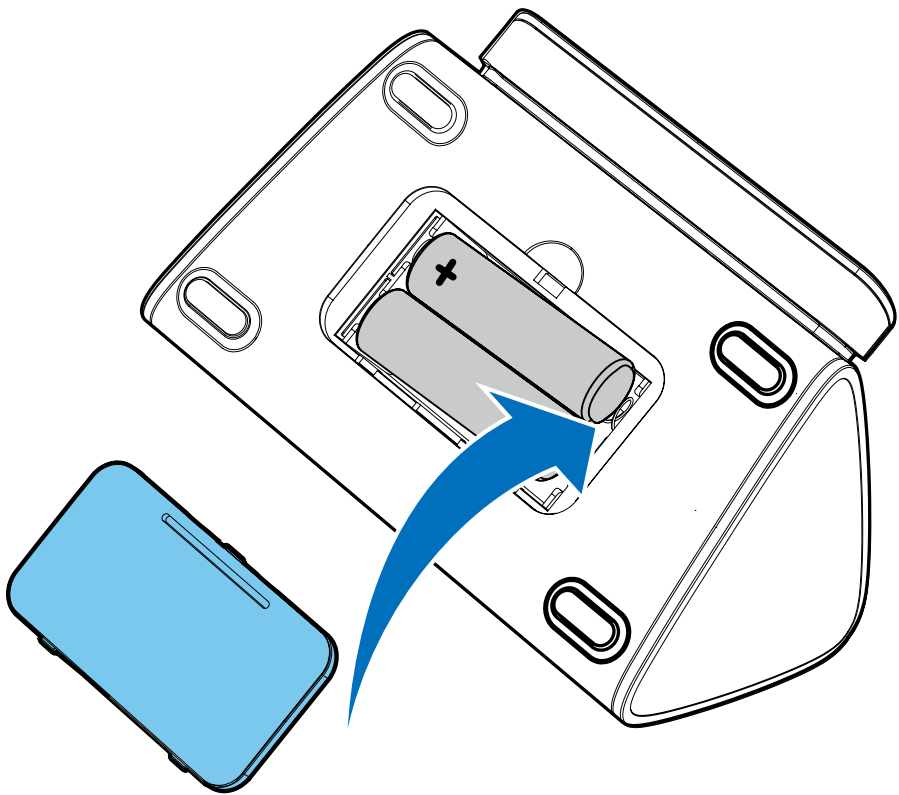
Instrukcja obsługi

PHILIPS

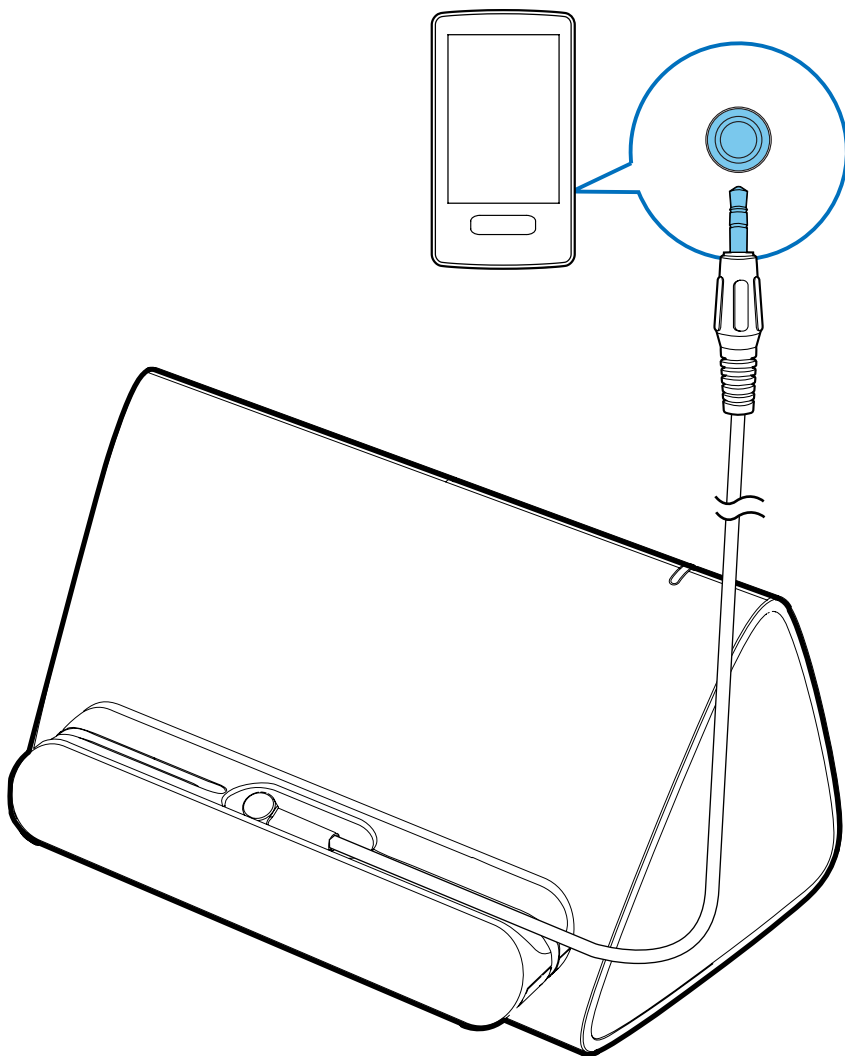
1



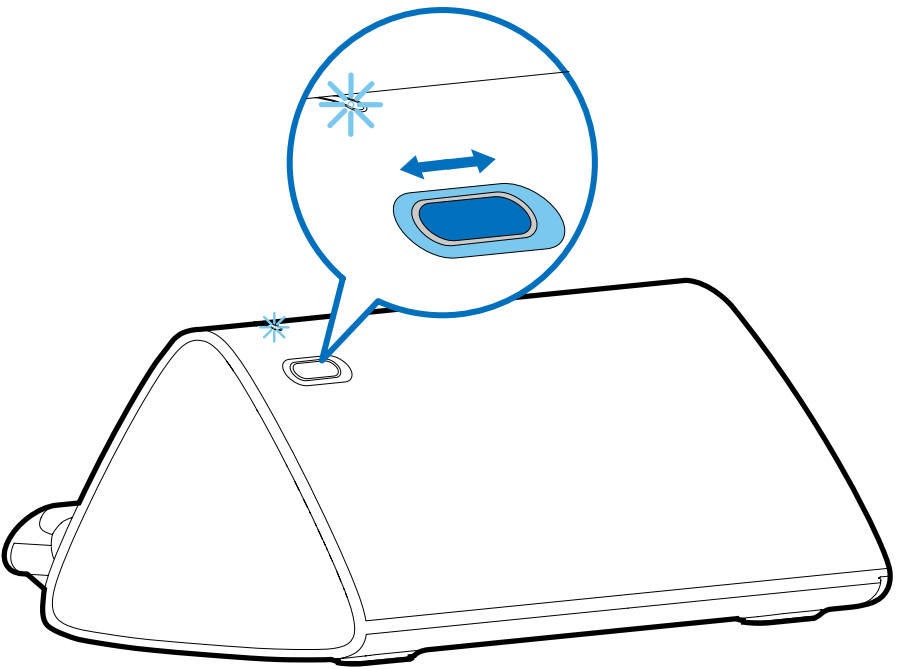
2



3



4



1 Ważne

Bezpieczeństwo

Poznaj symbole bezpieczeństwa



„Błyskawica” wskazuje na nieizolowany materiał w urządzeniu, który może spowodować porażenie prądem elektrycznym. W celu zapewnienia bezpieczeństwa wszystkich domowników prosimy o niezdejmowanie osłony produktu.

Wykrytnik zwraca uwagę na funkcje, w przypadku których należy dokładnie przeczytać dołączoną dokumentację w celu uniknięcia problemów związanych z obsługą i konserwacją.

Ostrzeżenie

- Aby uniknąć niebezpieczeństwa pożaru lub porażenia prądem, nie narażaj urządzenia na kontakt z kapącą lub pryskającą cieczą. Nie stawiaj również w jego pobliżu przedmiotów wypełnionych cieczami, np. wazonów.
- Nie stawiaj w pobliżu urządzenia źródeł otwartego ognia, np. zapalonych świec.
- W przypadku utylizacji akumulatorów lub baterii zwróć uwagę na kwestie związane z ochroną środowiska.
- Akumulatory lub baterie nie powinny być wystawiane na działanie wysokich temperatur (światło słoneczne, ogień itp.).
- Nie używaj równocześnie starych i nowych baterii. Nie używaj równocześnie baterii zwykłych (węglowo-cynkowych), baterii alkalicznych i akumulatorów.

Uwaga

Wszelkie zmiany lub modyfikacje tego urządzenia, które nie zostaną wyraźnie

zatwierdzone przez firmę Philips Consumer Lifestyle, mogą unieważnić pozwolenie na jego obsługę.



Niniejszy produkt jest zgodny z przepisami Unii Europejskiej dotyczącymi zakłóceń radiowych.

Utylizacja zużytych urządzeń



To urządzenie zostało zaprojektowane i wykonane z materiałów oraz komponentów wysokiej jakości, które nadają się do ponownego wykorzystania.



Jeśli produkt został opatrzony symbolem przekreślonego pojemnika na odpady, oznacza to, iż podlega on postanowieniom Dyrektywy Europejskiej 2002/96/WE.

Informacje na temat wydzielonych punktów składowania zużytych produktów elektrycznych i elektronicznych można uzyskać w miejscu zamieszkania.

Prosimy postępować zgodnie z wytycznymi miejscowych władz i nie wyrzucać tego typu urządzeń wraz z innymi odpadami pochodzącymi z gospodarstwa domowego. Ścisłe przestrzeganie wytycznych w tym zakresie pomaga chronić środowisko naturalne oraz ludzkie zdrowie.



Produkt zawiera baterie opisane w treści dyrektywy 2006/66/WE, których nie można zutylizować z pozostałymi odpadami domowymi. Zalecamy zapoznanie się z lokalnymi przepisami dotyczącymi selektywnej zbiórki

akumulatorów, ponieważ ich odpowiednia utylizacja przyczynia się do zapobiegania negatywnym skutkom dla środowiska i zdrowia ludzkiego.

Ochrona środowiska

Producent dołożył wszelkich starań, aby wyeliminować zbędne środki pakunkowe. Użyte środki pakunkowe można z grubsza podzielić na trzy grupy: tektura (karton), pianka polistyrenowa (boczne elementy ochronne) i polietylen (worki foliowe, folia ochronna). Urządzenie zbudowano z materiałów, które mogą zostać poddane utylizacji oraz ponownemu wykorzystaniu przez wyspecjalizowane przedsiębiorstwa. Prosimy zapoznać się z obowiązującymi w Polsce przepisami dotyczącymi utylizacji materiałów pakunkowych, rozładowanych baterii oraz zużytych urządzeń elektronicznych.



Uwaga

- Tabliczka znamionowa znajduje się na spodzie urządzenia.

2 Portable speaker

Gratulujemy zakupu i witamy wśród klientów firmy Philips!

Aby w pełni skorzystać z oferowanej przez firmę Philips pomocy, zarejestruj swój produkt na stronie www.philips.com/welcome.

3 Czynności wstępne

- 1 Otwórz komorę baterii i włóż 4 baterie AA z zachowaniem prawidłowej biegunowości (+/-) w sposób pokazany na ilustracji (rys. 1).
- 2 Zamknij komorę baterii. (rys. 2)
- 3 Podłącz urządzenie do głośnika (rys. 3).
- 4 Przesuń przełącznik, aby włączyć głośnik (rys. 4).
↳ Wskaźnik LED zaświeci się.
- 5 Ustaw poziom głośności i steruj zawartością audio odtwarzaną przez urządzenie.
- 6 Po zakończeniu korzystania z urządzenia odłącz je od głośnika i przesuń przełącznik, aby wyłączyć głośnik.

4 Rozwiązywanie problemów

Aby zachować ważność gwarancji, nie wolno samodzielnie naprawiać urządzenia.

Jeśli w trakcie korzystania z tego urządzenia wystąpią problemy, wykonaj następujące czynności sprawdzające przed zgłoszeniem się do serwisu. Jeśli problem pozostanie nierozwiązany, w celu uzyskania pomocy technicznej zarejestruj swój produkt na stronie www.philips.com/welcome.

- Upewnij się, że wtyczka słuchawek jest podłączona prawidłowo.
- Sprawdź, czy baterie lub akumulatory są w pełni naładowane i zostały włożone prawidłowo.
- Sprawdź, czy wskaźnik LED świeci się.

Producent zastrzega możliwość wprowadzania zmian technicznych.

