

Immer für Sie da

Hier können Sie Ihr Produkt registrieren und Unterstützung erhalten:
www.philips.com/support



SRP6013



Benutzerhandbuch

PHILIPS

Inhaltsangabe

1 Ihre Universal-Fernbedienung	2
Einführung	2
Übersicht über die Universal- Fernbedienung	2
Unterstützte Geräte	3

2 Erste Schritte	4
Einlegen der Batterien (nicht im Lieferumfang enthalten)	4
Einrichten der Universal-Fernbedienung	4

3 Hinweis	7
Entsorgung von Altgeräten und Batterien	7

4 Service und Support	8
Häufig gestellte Fragen (FAQ)	8
Benötigen Sie Hilfe?	8

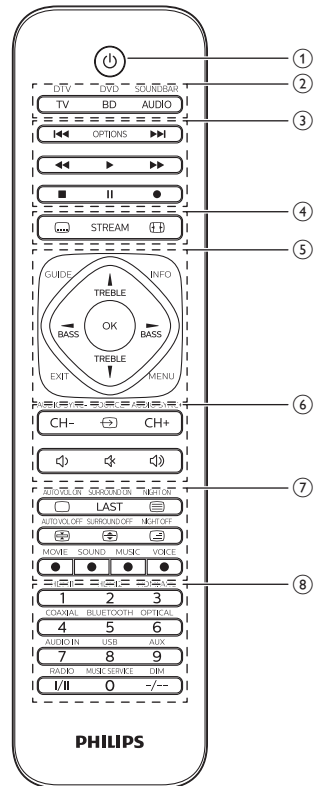
1 Ihre Universal-Fernbedienung

Herzlichen Glückwunsch zu Ihrem Kauf und willkommen bei Philips! Um das Kundendienstangebot von Philips vollständig nutzen zu können, sollten Sie Ihr Produkt unter www.philips.com/welcome registrieren.

Einführung

Mit der Universal-Fernbedienung können Sie bis zu 3 verschiedene Geräte bedienen.

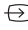





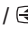
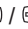

Übersicht über die Universal-Fernbedienung



- ① **⏻** : Ein- oder Ausschalten
- ② **TV BD AUDIO** : Gerätewahlstasten
- ③ **▶▶** : Nächster Titel
OPTIONS: Zugreifen auf das Optionsmenü
◀◀ : Vorheriger Titel
◀◀ : Rücklauf
▶▶ : Wiedergabe
▶▶ : Schnellvorlauf
■ : Stopp
|| : Pause
● : Aufnahme
- ④ **⋮** : Untertitel

STREAM: Verknüpfung zu Netflix

 : Bildschirmformat

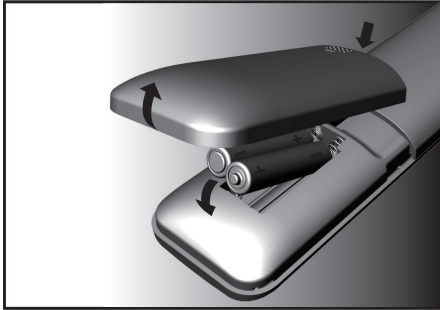
- ⑤ **INFO:** Anzeige von Senderinformationen auf dem Bildschirm
GUIDE: Anzeige der Programmzeitschrift
OK: Bestätigen Ihrer Auswahl
EXIT: Verlassen des Menüs
MENU: Ein- oder Ausschalten des Menüs
▲ / ▼ / ◀ / ▶ : nach oben/unten/links/rechts
- ⑥ **CH+/CH-:** Wechseln zum nächsten/vorherigen Sender
 : Wählen der verfügbaren Quellen (Antenne, Kabel usw.)
 : Lautstärke -
 : Stummschaltung
 : Lautstärke +
- ⑦  /  /  /  /  : Ausschalten des Videotexts/Einschalten des Videotexts/Halten des Videotexts/Erweitern des Videotexts/kombinierte Darstellung des Videotexts
LAST: Zurückkehren zum vorherigen Sender
Rot/grün/gelb/blau: Kontexttasten
- ⑧ Zifferntasten
I/II: Auswählen eines Audiokanals
-/--: Auswählen von ein- und zweistelligen Sendernummern

Unterstützte Geräte

Gerätename	Beschreibung
TV	Fernseher, DTV
BD	DVD-Player/-Recorder, Blu-ray-Player
AUDIO	Soundbar, Home Entertainment-System, Audiosystem

2 Erste Schritte

Einlegen der Batterien (nicht im Lieferumfang enthalten)



! Warnung

- Überprüfen Sie beim Einsetzen ins Akkufach die Polarität. Eine falsche Polarität kann das Gerät beschädigen.

! Achtung

- Explosionsgefahr! Halten Sie die Akkus von Hitze, Sonnenlicht und Feuer fern. Werfen Sie die Akkus niemals ins Feuer.
- Kann zu einer Verringerung der Akkulebensdauer führen! Kombinieren Sie keine unterschiedlichen Akkutypen.

☰ Hinweis

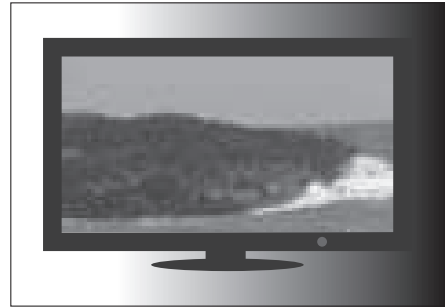
- Wenn Sie die Batterien austauschen, bleiben sämtliche Benutzereinstellungen im Speicher der Universal-Fernbedienung für 5 Minuten erhalten.

Einrichten der Universal-Fernbedienung

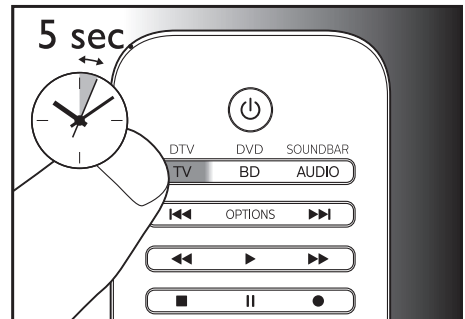
Sie müssen die Universal-Fernbedienung erst einrichten, bevor Sie Ihr Gerät damit bedienen können.

Manuelle Registrierung

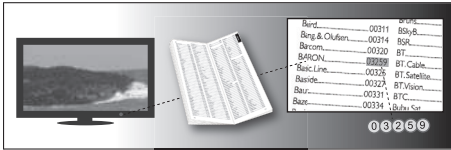
- 1 Schalten Sie das Gerät ein.



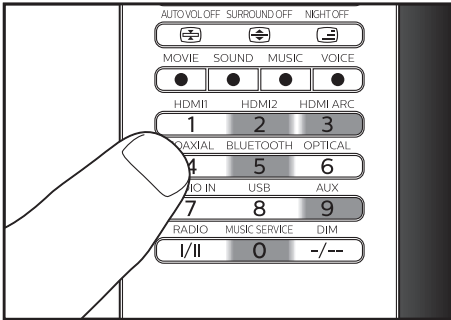
- 2 Halten Sie die Geräteauswahltaste (z. B. TV) 5 Sekunden lang gedrückt, bis die rote LED aufleuchtet.



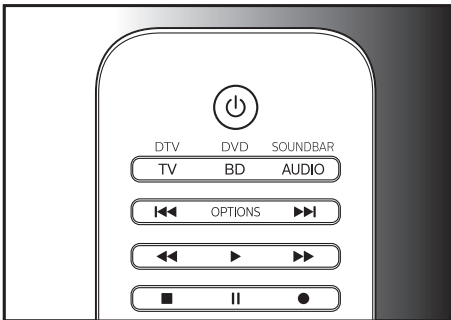
- 3 Den 5-stelligen Code für Ihre Marke finden Sie in der Code-Liste. Die Codes sind nach Gerätetyp und Markenname aufgelistet. Der am häufigsten verwendete Code kommt zuerst.



- 4 Geben Sie den ersten 5-stelligen Code mithilfe der Zifferntasten ein.



- 5 Wenn die Anzeige aus ist, wurde ein gültiger Code gespeichert. Andernfalls blinkt die Anzeige einmal und leuchtet dann kontinuierlich für die erneute Eingabe des Codes.



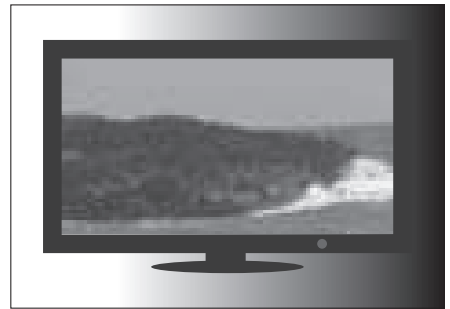
- 6 Bedienen Sie das Gerät mit der Universal-Fernbedienung. Wenn Ihr Gerät korrekt reagiert, das bedeutet dies, dass Sie den richtigen Code eingegeben haben. Wiederholen Sie andernfalls den Vorgang ab Schritt 2, und geben Sie den zweiten Code auf der Liste ein.

Hinweis

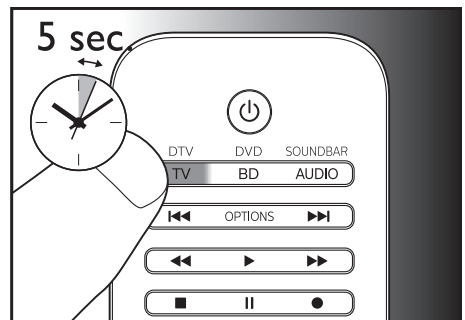
- Es ist möglich, dass Ihr Gerät nur auf einige der Tasten reagiert. Fahren Sie in einem solchen Fall mit der Einrichtung durch den nächsten Code auf der Code-Liste fort, und versuchen Sie erneut, Ihr Gerät zu bedienen.
- Jede Gerätetaste kann zur Einrichtung eines Geräts verwendet werden. Z. B. können Sie mithilfe der **BD**-Gerätetaste einen Fernseher einrichten.

Automatische Registrierung

- 1 Schalten Sie das Gerät ein.

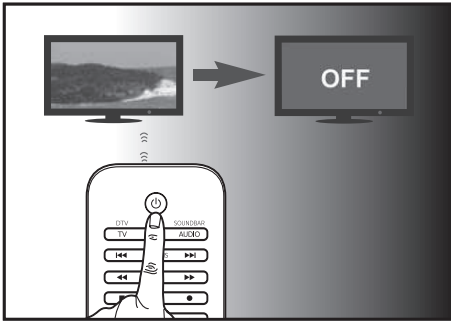


- 2 Halten Sie die Geräteauswahltaste (z. B. TV) 5 Sekunden lang gedrückt, bis die rote LED aufleuchtet.

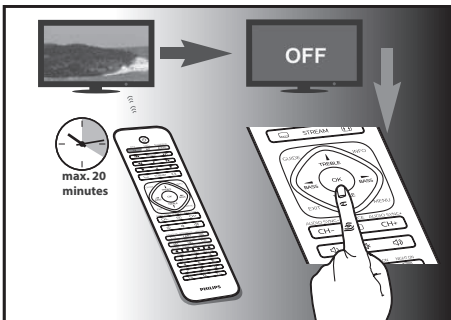


- 3 Richten Sie die Universal-Fernbedienung auf das Gerät. Halten Sie dann **⏻** gedrückt, um mit der Suche nach dem Code für Ihre Marke zu beginnen. Alle 2 Sekunden

wird ein anderes Infrarotsignal gesendet, während die Universal-Fernbedienung sucht. Dies wird mithilfe eines roten Blinkens angezeigt.



- 4 Wenn das Gerät ausgeschaltet ist, drücken Sie **OK**, und lassen Sie die Taste **sofort** wieder los, um den Code zu speichern. Die rote LED-Anzeige wird ausgeschaltet.



- 5 Bedienen Sie das Gerät mit der Universal-Fernbedienung. Wenn Ihr Gerät korrekt reagiert, bedeutet dies, dass Sie den richtigen Code gespeichert haben.

Hinweis

- Die automatische Registrierung kann umgekehrt werden, indem Sie während der automatischen Registrierung erneut **ON** drücken und loslassen. Dies ist hilfreich, wenn Sie es verpasst haben, **OK** innerhalb von 2 Sekunden zu drücken. Stellen Sie sicher, dass das Gerät zunächst wieder eingeschaltet ist.
- Wiederholen Sie den gleichen Vorgang zur Einrichtung weiterer Geräte.
- Es ist möglich, dass Ihr Gerät nur auf einige der Tasten reagiert. Fahren Sie in einem solchen Fall mit der Einrichtung durch den nächsten Code auf der Code-Liste fort, und versuchen Sie erneut, Ihr Gerät zu bedienen.

3 Hinweis

Entsorgung von Altgeräten und Batterien



Ihr Gerät wurde unter Verwendung hochwertiger Materialien und Komponenten entwickelt und hergestellt, die recycelt und wiederverwendet werden können.



Dieses Symbol auf einem Produkt bedeutet, dass für dieses Produkt die Europäische Richtlinie 2012/19/EU gilt.



Dieses Symbol bedeutet, dass das Produkt Batterien enthält, für die die Europäische Richtlinie 2013/56/EG gilt. Entsorgen Sie diese niemals über den normalen Hausmüll. Informieren Sie sich über die örtlichen Bestimmungen zur getrennten Sammlung von elektrischen und elektronischen Geräten sowie Batterien. Befolgen Sie die örtlichen Bestimmungen, und entsorgen Sie das Produkt und die Batterien nicht mit dem normalen Hausmüll. Eine ordnungsgemäße Entsorgung von alten Produkten und Batterien hilft, negative Auswirkungen auf Umwelt und Gesundheit zu vermeiden.

Herausnehmen der Batterien

Lesen Sie den Abschnitt "Einlegen der Batterien" zum Einlegen der Batterien.



Ist ein Produkt mit diesem Logo gekennzeichnet, bedeutet dies, dass eine entsprechende Gebühr an das Recyclingprogramm des jeweiligen Landes gezahlt wurde.

Umweltinformationen

Auf überflüssige Verpackung wurde verzichtet. Die Verpackung kann leicht in drei Materialtypen getrennt werden: Pappe (Karton), Styropor (Polsterung) und Polyethylen (Beutel, Schaumstoff-Schutzfolie).

Ihr Gerät besteht aus Werkstoffen, die wiederverwendet werden können, wenn das Gerät von einem spezialisierten Fachbetrieb demontiert wird. Bitte beachten Sie die örtlichen Vorschriften zur Entsorgung von Verpackungsmaterial, verbrauchten Akkus und Altgeräten.

4 Service und Support

Häufig gestellte Fragen (FAQ)

Meine Universal-Fernbedienung funktioniert überhaupt nicht.

- Überprüfen Sie, ob Sie das Gerät mit dem richtigen Code eingerichtet haben.
- Überprüfen Sie, ob Sie die entsprechende Gerätetaste für das Gerät gedrückt haben.
- Vergewissern Sie sich, dass die Batterien ordnungsgemäß eingelegt sind. Wenn die Batterien fast leer sind, ersetzen Sie sie.
- Überprüfen Sie, ob das Gerät eingeschaltet ist.

Wie wähle ich den richtigen Gerätecode aus, wenn mehrere Codes unter der Marke meines Geräts aufgelistet sind?

Um den richtigen Geräte-Code zu finden, müssen Sie die Codes nacheinander testen. Die Codes sind nach Häufigkeit sortiert und der am häufigsten verwendete Code kommt zuerst.

Mein Gerät reagiert nur auf einige Befehle.

Sie haben einen Code eingestellt, für den nur einige Befehle funktionieren. Versuchen Sie andere Codes, bis die meisten Tasten ordnungsgemäß funktionieren.

Benötigen Sie Hilfe?

Lesen Sie zunächst diese Bedienungsanleitung aufmerksam. Sie hilft Ihnen bei der Einrichtung und Verwendung der Universal-Fernbedienung. Sollten Sie zusätzliche Informationen benötigen oder zusätzliche Fragen zu Einrichtung, Verwendung oder Garantie des Produkts

SRP6013 haben, können Sie sich jederzeit an uns wenden.

Halten Sie SRP6013 griffbereit, wenn Sie unsere Helpline anrufen, damit unsere Mitarbeiter problemlos feststellen können, ob SRP6013 ordnungsgemäß funktioniert. Sie finden die entsprechenden Kontaktdaten am Ende dieser Bedienungsanleitung.

Online-Support erhalten Sie unter www.philips.com/support.



2015 © Gibson Innovations Limited. Alle Rechte vorbehalten.

Dieses Produkt wurde von Gibson Innovations Ltd. hergestellt und wird unter der Verantwortung dieses Unternehmens vertrieben. Gibson Innovations Ltd. ist der Garantiegeber in Bezug auf dieses Produkt.

Philips und das Philips-Emblem sind eingetragene Marken der Koninklijke Philips N.V. und werden unter Lizenz der Koninklijke Philips N.V. verwendet.

UM_SRP6013_10_DE_V1.0
wk1549

