

請至以下網址註冊您的產品並取得支援：

[www.philips.com/welcome](http://www.philips.com/welcome)

X200



短版使用手冊

**PHILIPS**







# 重要安全性指示

## 警告



- 電子網路歸類為對人體有害。因此切斷充電器電源的唯一方法，是從插座上拔下電源供應插頭。請務必確認電源插座方便使用。
- 在使用產品之前請參閱安全資訊。
- 僅限使用使用指示上所列的電源供應器。
- 僅限使用使用指示上所列的電池。
- 請勿讓產品接觸液體。
- 若更換不正確類型的電池，可能會有爆炸危險。
- 請根據指示處理廢電池。
- 當話機響起，或已啟動免持功能時，請將話機遠離耳朵以避免聽力受損。

# 1 閱覽

## 通話中

		
<b>MENU/OK MENU/OK</b>	進入選項選單	
		調整音量。
<b>R</b>		重新撥打 (因網路而異)。
-		結束通話。
		開啟 / 關閉揚聲器。
		麥克風靜音 / 解除靜音。
<b>#</b>	<b>#a/A</b>	輸入 p (撥號停頓)。

## 選單中

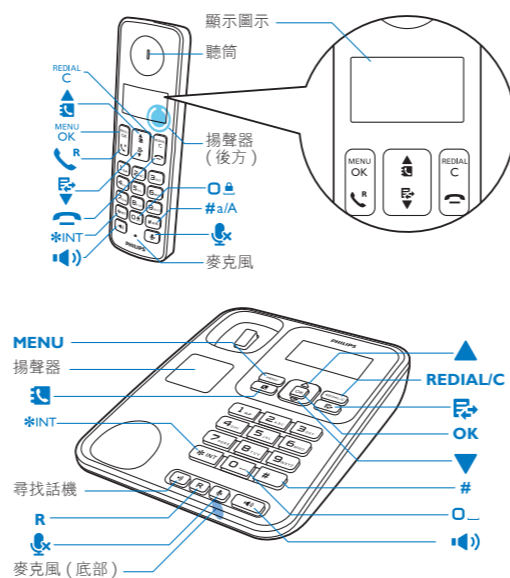
		
<b>MENU/OK MENU/OK</b>	確認 / 選擇 / 進入選項選單	
<b>REDIAL/C REDIAL/C</b>	取消	
		上 / 下
-		退出選單

## 待機

		
<b>MENU/OK MENU/OK</b>	存取主選單。	
<b>REDIAL/C REDIAL/C</b>	存取重撥清單。	
		電話簿
		通話記錄
-		撥出和接聽電話。
<b>*INT</b>	<b>*INT</b>	進行對講通話。
-		鎖定 / 解除鎖定鍵盤。
		撥打和接聽免持通話

## 在文字輸入中

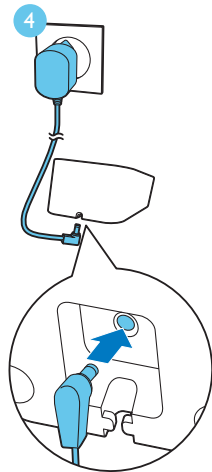
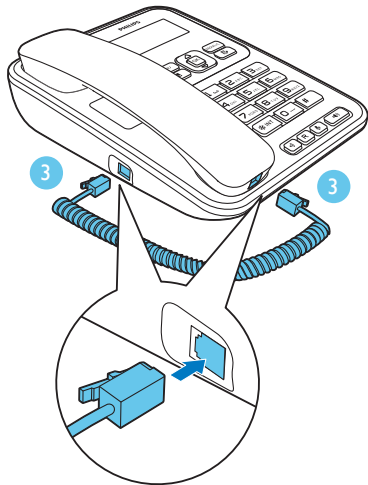
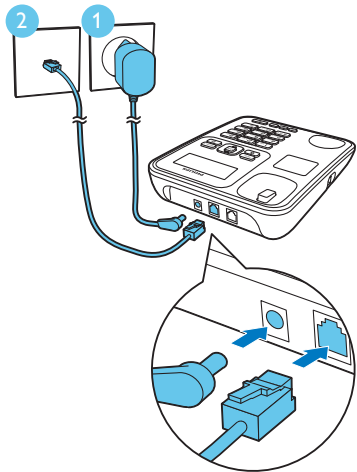
		
<b>REDIAL/C REDIAL/C</b>	刪除文字。	
		輸入空格。
-	<b>#a/A</b>	切換大小寫。



## 顯示圖示

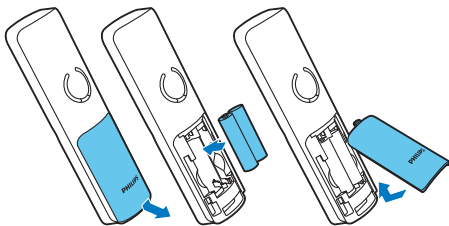
-  顯示話機和機座之間的連線狀態。顯示的格數越多，代表訊號越強。
  -  在您瀏覽通話記錄中的已接聽來電時會持續亮起。
  -  代表重撥清單中的撥出電話。
  -  在有新的未接來電，或瀏覽新的未接來電時會閃爍。在您瀏覽已讀取通話紀錄中的未接來電時會持續亮起。
  -  當您收到來電時會閃爍。通話期間會持續亮起。
  -  揚聲器已開啟。
  -  鈴聲已關閉。
  -  語音留言指示燈：有新語音留言時會閃爍，若為已檢視之留言則會持續亮起。  
\* 需視您使用的網路而定。
  -  當您向上 / 向下捲動清單或提高和降低音量時會顯示此圖示。
  -  右側有其他數字。按 **REDIAL/C** 以讀取。
- ECO+ ECO+ 模式啟動。

## 2 連接



# 3 開始使用

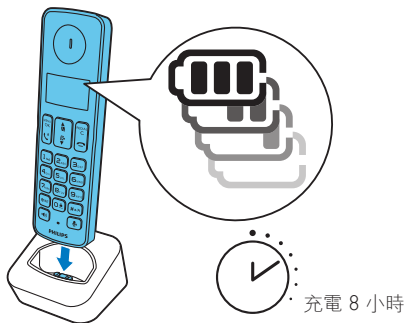
## 插入電池



## 設定您的電話

- 1 首次使用電話時，您會看到歡迎訊息（因國家 / 地區而異）。
- 2 出現提示時，請設定國家 / 地區和語言。
- 3 設定日期與時間。
  - 如果時間使用 12 小時制，則請按 ▲ / ▼ 按鍵以選擇 **[am]** 或 **[pm]**（因國家 / 地區而異）。

## 為您的電話充電



> 70%

40% - 70%

10% - 40%

< 10%

閃爍：電池電量不足



捲動：正在充電中

## 電話簿

### 新增記錄

- 1 按 **MENU**。
- 2 選擇 **[Phonebook]** > **[Add new]**。
- 3 依照螢幕上的指示。

### 從電話簿撥號

- 1 按 。
- 2 選擇記錄，並按 。



### 直接存取記憶號碼

您有 2 個直接存取記憶號碼 ( 按鍵 1 和 2)。若要自動撥打已儲存的電話號碼，請於待命模式中按住按鍵。

視您所在國家 / 地區而定，1 和 2 鍵會分別預設成您服務提供者的語音信箱號碼和資訊服務號碼。

## 通話記錄

### 從通話記錄撥打

- 1 按 。
- 2 選擇記錄，並按 。

### 儲存記錄

- 1 按  > **MENU** > **[Save number]**。
- 2 依照螢幕上的指示。

### 刪除記錄

- 1 按  > **MENU** > **[Delete]**。
- 2 依照螢幕上的指示。

## 重撥清單

### 從重撥清單撥打

- 1 按 **REDIAL/C**。
- 2 選擇記錄，並按 。

### 儲存記錄

- 1 按 **REDIAL/C** > **MENU** > **[Save number]**。
- 2 依照螢幕上的指示。

### 刪除記錄

- 1 按 **REDIAL/C** > **MENU** > **[Delete]**。
- 2 依照螢幕上的指示。

## 註冊其他話機

您可以向機座註冊額外的話機。

- 1 按 **MENU**。
- 2 選擇 **[Services]** > **[Register]**，再按 **OK** 確認。
- 3 按住機座上  的 5 秒鐘。
- 4 輸入系統 PIN 碼 / 密碼 (0000)。
- 5 按 **OK** 確認 PIN 碼 / 密碼。  
↳ 註冊會在 2 分鐘內完成。

## 恢復預設設定

您可以將電話設定重設回原廠設定。

- 1 按 **MENU**。
- 2 選擇 **[Services]** > **[Reset]**，再按 **OK** 確認。
- 3 依照螢幕上的指示。

### 備註

- 您可以依照此程序重置原始 PIN 碼 / 密碼。



# 技術規格

## 電池

- Philips: 2 個 AAA 1.2V 550mAh 鎳氫充電式電池  
請僅使用隨附的電池。

## 轉接器

基座和充電器：

Philips:	MN-A102-E130	S003IV0600040
輸入：	100-240V~ 50/60 Hz 200 mA	100-240V~ 50/60 Hz 150 mA
輸出：	6V 400 mA	6V 400 mA

可容納 50 個項目的電話簿

可容納 20 個項目的通話記錄

通話時間：16 小時

待機時間：250 小時



## 備註

- 您可以安裝 DSL (數位用戶線路) 濾波器，避免 DSL 干擾造成的雜音和來電顯示問題。



# 常見問題集

## 無線話機螢幕上沒顯示訊號格。

- 無線話機超出有效範圍。請將話機移靠近機座。
- 如果無線話機上顯示 **[Unregistered]**，請註冊您的無線話機。

## 如果無法向機座配對（註冊）其他無線話機，該怎麼辦？

您的機座記憶體已滿。存取 **MENU** > **[Services]** > **[Unregister]** 以將不使用的話機取消註冊，然後再試一次。

## 話機一直處於搜尋狀態，該怎麼辦？

- 請確認已供應電源至機座。
- 將無線話機註冊至機座。
- 將無線話機移到機座附近。

## 無法變更語音信箱的設定時，該怎麼辦？

語音信箱服務是由您的服務提供者管理，而非電話本身。請聯絡服務提供者以變更設定。

## 沒有顯示

- 請確認電池已充電。
- 請確認已連接電源線和電話線。

## 充電器上的無線話機無法充電。

- 請確認電池已正確裝入。
- 請確認無線話機已正確放置在充電器上。充電時，電池圖示會動態顯示。
- 請確認擴充底座音設為開啟狀態。當無線話機正確放置在充電器上時，您會聽到擴充機座音。
- 充電接觸面髒污。請先切斷電源，再使用濕布清潔接觸面。
- 電池已損壞。購買規格相同的新電池。

## 音訊不良（有雜音、迴音等）

- 話機即將超出有效範圍。將話機移靠近機座。
- 電話受到附近的電子產品干擾。請將機座移到離這些電子產品遠一點的位置。
- 電話位在周圍有厚牆的位置。請將機座移到離這些電子產品遠一點的位置。

## 話機不會響。

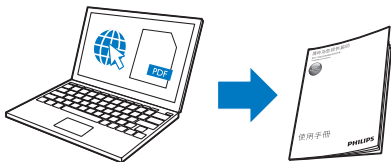
請確認話機鈴聲已開啟。

## 沒有來電顯示。

- 未啟動這項服務。請洽詢服務提供者。
- 來電者資訊已隱藏或無法提供。



i



[www.philips.com/support](http://www.philips.com/support)

如需其他資訊，請參閱詳細線上使用文件。



當產品附有打叉的附輪回收筒標籤時，代表  
產品適用於歐洲指令 (European Directive)  
2002/96/EC。

2013 © WOOX Innovations Limited.

版權所有。

Philips 以及 Philips 盾牌標誌為 Koninklijke  
Philips N.V. 的註冊商標 且經 Koninklijke Philips  
N.V. 授權供 WOOX Innovations Limited 使用



UMS\_X200  
90\_ZH\_V1.0  
WK13462