

! Važna bezbednosna uputstva

Upozorenje

- Električna mreža je klasifikovana kao opasnost. Punjač može da se isključi jedino izvlačenjem utikača iz utičnice. Uverite se da je utičnica uvek lako pristupačna.
- Pogledajte bezbednosne informacije pre upotrebe proizvoda.
- Ovaj proizvod je usklađen sa evropskom R&TTE direktivom 1999/5/EC.
- Koristite isključivo napajanje koje je navedeno u korisničkom uputstvu.

- Koristite isključivo baterije koje su navedene u korisničkom uputstvu.
- Nemojte dozvoliti da proizvod dođe u kontakt sa tečnostima.
- Postoji rizik od eksplozije ukoliko se baterija zameni neodgovarajućim tipom.
- Iskorišćene baterije odložite u skladu sa uputstvom.
- Kada telefon zazvoni ili kada je aktivna funkcija upotrebe bez ruku, držite slušalicu dalje od uha da biste izbegli oštećenje sluha.

1 Pregled

Tokom poziva

- MENU OK** Otvaranje menija sa opcijama
- ▲▼** Podešavanje jačine zvuka
- ☎** Završetak poziva
- 🔇** Isključivanje/uključivanje mikrofona
- #** Unos pauze

Stanje pripravnosti

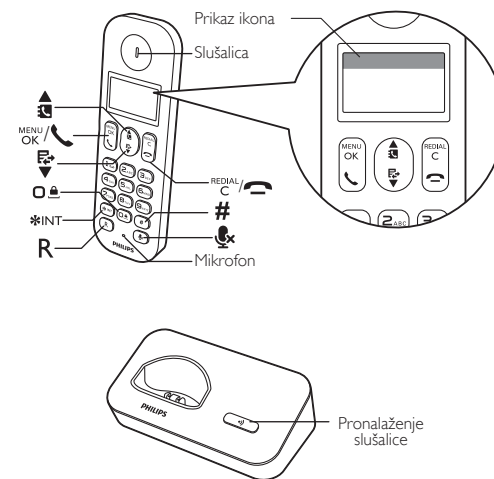
- MENU OK** Pristupanje glavnom meniju
- ▲▼** Imenik
- 📞** Evidencija poziva
- ☎** Obavljanje i prijem poziva
- *INT** Obavljanje poziva preko interkoma
- 🔒** Zaključavanje/otključavanje tastature
- R** Taster za ponovno pozivanje (zavisi od mreže)

U meniju

- MENU OK** Potvrda/otvaranje menija sa opcijama/izbor
- REDIAL C** Otkazi
- ▲▼** Nagore/nadole
- ☎** Izlazak iz menija

Prilikom unosa teksta

- REDIAL C** Brisanje teksta
- 🔒** Unos razmaka



PHILIPS

Kratki korisnički priručnik

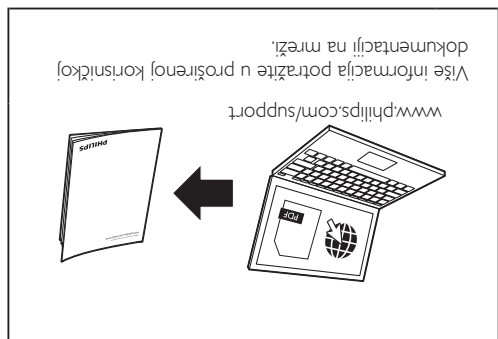


© 2013. Koninklijke Philips Electronics N.V.
Sva prava zadržana.
odgovarajućih vlasnika.
OSG-D150
53_SR_V1.0
WK1248

Simbol precrtanog kontejnera za otpatke na proizvod znači da je taj proizvod obuhvaćen Evropskom direktivom 2002/96/EC. Zabranjeno je umnožavanje u celosti!!!
delimično, bez pisane dozvole vlasika
Zaštireni žigovi su u vlasništvu
Kompanije Koninklijke Philips Electronics N.V.!!!
Zaštireni žigovi su u vlasništvu
autoriteta prava. Zaštireni žigovi su u vlasništvu
odgovarajućih vlasnika.



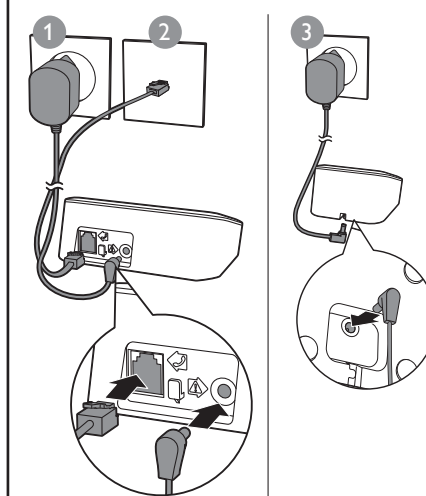
CE 0168



Prikaz ikona

- 📶** Ukazuje na vezu između slušalice i baze. Što je više linija prikazano, bolja je veza.
- 📞** Stalno svetli prilikom pregledanja dolaznih poziva u evidenciji poziva.
- 📞** Ukazuje na odlazni poziv na listi za ponovno biranje.
- 📞** Svetli kada postoji novi propušteni poziv ili prilikom pregledanja novih propuštenih poziva. Stalno svetli prilikom pregledanja već pročitanih propuštenih poziva u evidenciji poziva.
- 📞** Treperi prilikom dolaznog poziva. Svetli tokom poziva.
- 🔇** Zvono je isključeno.
- ✉** Indikator glasovnih poruka: treperi kada imate nove poruke, stalno svetli kada su sve poruke preslušane.
* Ova usluga zavisi od mreže
- ▲▼** Prikazuje se prilikom pomeranja gore/dole po listi i prilikom povećavanja/smanjivanja jačine zvuka.
- ▶** Dostupno je još cifara sa desne strane. Pritisnite **REDIAL C** za čitanje.

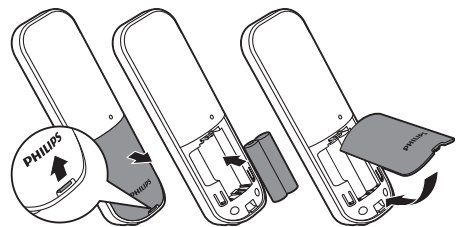
2 Povezivanje



Samo za verziju sa više slušalice.

3 Početak rada

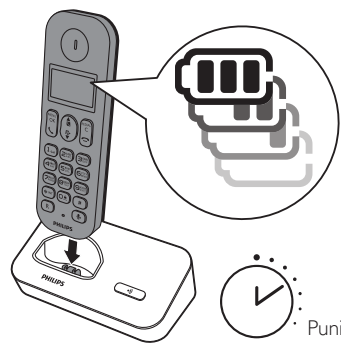
Stavljanje baterija



Konfigurisanje telefona

- 1 Prilikom prve upotrebe telefona prikazaće se pozdravna poruka (zavisi od zemlje).
- 2 Ako se to zatraži, podesite zemlju i jezik.
- 3 Podesite datum i vreme.
 - Ukoliko je vreme prikazano u formatu 12 časova, pritisnite taster / da biste izabrali [AM] ili [PM] (zavisi od zemlje).

Punjenje telefona



Punite 8 sati

> 70% 10%–40%

40%–70% < 10%

Treperi: baterija je skoro ispražnjena

Pomera se: u toku je punjenje

4 Uživanje

Imenik

Dodavanje podataka

- 1 Pritisnite .
- 2 Izaberite [IMENIK] > [DODAJ NOVO].
- 3 Pratite uputstva na ekranu.

Pozivanje broja iz imenika

- 1 Pritisnite .
- 2 Izaberite podatak, a zatim pritisnite .

Memorija sa direktnim pristupom

Imate 2 memorije sa direktnim pristupom (tasteri 1 i 2). Da biste automatski birali sačuvani broj telefona, pritisnite i zadržite tastere u stanju pripravnosti. U zavisnosti od zemlje, tasteri 1 i 2 unapred su podešeni na [1_GOVOR. POŠTA] (broj govorne pošte) i [2_INFO SVC] (broj usluge za informacije) vašeg dobavljača usluga, tim redosledom (zavisi od mreže).

Evidencija poziva

Pozivanje evidentiranog poziva

- 1 Pritisnite .
- 2 Izaberite podatak, a zatim pritisnite .

Dodavanje podataka

- 1 Pritisnite > > [SPREMI BROJ].
- 2 Pratite uputstva na ekranu.

Brisanje podataka

- 1 Pritisnite > > [OBRIŠI].
- 2 Pratite uputstva na ekranu.

Lista za ponovno biranje

Pozivanje broja sa liste za ponovno biranje

- 1 Pritisnite .
- 2 Izaberite podatak, a zatim pritisnite .

Dodavanje podataka

- 1 Pritisnite > > [SPREMI BROJ].
- 2 Pratite uputstva na ekranu.

Brisanje podataka

- 1 Pritisnite > > [OBRIŠI].
- 2 Pratite uputstva na ekranu.

Registrowanje dodatnih slušalica

Možete registrovati dodatne telefone za baznu stanicu.

- 1 Pritisnite i držite na baznoj stanici 5 sekundi.
- 2 Pritisnite .
- 3 Izaberite [SERVISI] > [REGISTAR], a zatim pritisnite da biste potvrdili.
- 4 Unesite sistemski PIN/pristupnu šifru (0000).
- 5 Pritisnite da biste potvrdili PIN/pristupnu šifru.
 - ↳ Registracija je obavljena za manje od 2 minuta.

Vraćanje podrazumevanih postavki

Postavke telefona možete vratiti na fabričke vrednosti.

- 1 Pritisnite .
- 2 Izaberite [SERVISI] > [RESETUJ], a zatim pritisnite da biste potvrdili.
- 3 Pratite uputstva na ekranu.

Napomena

- Originalni PIN/pristupnu šifru možete da vratite tako što ćete obaviti sledeću proceduru.

Tehnički podaci

Baterija

- Philips: 2 x AAA NiMH 1,2V punjive baterije od 550 mAh

Upotrebljavajte samo istu vrstu baterija koje ste dobili u kompletu.

Adapter

Baza i punjač:

Philips: S003IV0600040 SSW-1920EU-2

Ulaz: 100-240V 100-240V

50/60 Hz 0.15 A 50/60 Hz 0.2 A

Izlaz: 6V 400 mA 6V 500 mA

Imenik sa 50 unosa

Lista poziva sa 20 unosa

Vreme razgovora: 16 sati

Vreme u stanju pripravnosti: 250 sati

Napomena

- Možete instalirati DSL (digital subscriber line) filter da biste sprečili pojavu šuma i probleme sa uslugom ID-a pozivaoca koje mogu da izazovu DSL smetnje.
- Izjavu o usaglašenosti možete da pronađete na lokaciji www.p4c.philips.com.

? Najčešća pitanja

Nema linija indikatora signala na ekranu.

- Slušalica je van dometa. Pomerite ga bliže baznoj stanici.
- Ukoliko se na slušalici prikazuje poruka [ODJAVLJEN], registrujte slušalicu.

Šta treba da uradim ukoliko ne uspem da uparim (registrujem) dodatne slušalice sa baznom stanicom? Memorija baze je puna. Izaberite > [SERVISI] > [ODJAVA] da biste odjavili nekorišćene slušalice i pokušajte ponovo.

Šta treba da uradim ukoliko izaberem pogrešan jezik koji ne umem da čitam?

- 1 Pritisnite da biste se vratili na ekran u režimu pripravnosti.
- 2 Pritisnite da biste pristupili ekranu glavnog menija.
- 3 Na ekranu će se prikazati sledeće opcije:

[CONFIG.TEL.] > [LIMBA]
[KONF.TELEF.] > [JEZYK]
[NAST.TEL.] > [JAZYK]
[TEL. BEALL.] > [NYELV]
[PHONE SETUP] > [LANGUAGE]
[NAST.TELEF.] > [JEZYK]
[POST.TEL.] > [JEZIK]
[NASTAV.TEL.] > [JAZYK]
[НАСТР. ТЕЛ.] > [ЕЗИК]
[POST.TEL.] > [JEZYK]

- 4 Izaberite tu stavku da biste pristupili opcijama za jezike.
- 5 Izaberite željeni jezik.

Šta treba da uradim ukoliko je na slušalici aktivan status pretrage?

- Proverite da li bazna stanica ima napajanje.
- Registrujte slušalicu sa baznom stanicom.
- Pomerite slušalicu bliže baznoj stanici.

Ne mogu da promenim postavke govorne pošte, šta da radim?

Uslugom govorne pošte upravlja dobavljač usluga, a ne sam telefon. Obratite se dobavljaču usluga za promenu postavki.

Nema prikaza

- Proverite da li su baterije napunjene.
- Proverite da li je uređaj priključen na napajanje i telefonsku mrežu.

Slušalica na punjaču se ne puni.

- Proverite da li su baterije pravilno umetnute.
- Proverite da li je slušalica pravilno stavljena na punjač. Ikona baterije se pokreće prilikom punjenja.
- Proverite da li je uključena postavka zvučnog signala za postavljanje na baznu stanicu. Kada slušalicu ispravno stavite na baznu stanicu, čujete zvučni signal za postavljanje na baznu stanicu.
- Kontakti za punjenje su prljavi. Prvo isključite napajanje, a zatim očistite kontakte vlažnom krpom.
- Kupite nove istih specifikacija.

Loš zvuk (pucketanje, eho itd.)

- Slušalica je skoro van dometa. Pomerite ga bliže baznoj stanici.
- Telefon prima smetnje od električnih uređaja u blizini. Udaljite baznu stanicu od tih uređaja.
- Telefon se nalazi na mestu koje ima tanke zidove. Udaljite baznu stanicu od tih uređaja.

Telefon ne zvoni.

Proverite da li je uključeno zvono za slušalicu.

ID pozivaoca se ne prikazuje.

- Usluga nije aktivirana. Obratite se dobavljaču usluga.
- Informacije o pozivaocu su skrivene ili nisu dostupne.