

Register your product and get support at

www.philips.com/welcome

AJH5100



SV Användarhandbok

PHILIPS

Innehållsförteckning

1 Viktigt!	3
Säkerhet	3

2 Din klockradio	4
Introduktion	4
Förpackningens innehåll	4
Översikt över huvudenheten	5

3 Komma igång	6
Ansluta strömmen	6
Anslut och ställ in	6
Välj tidszon	6
Ställa in klockan	6
Byt batteriet	7

4 Huvudfunktioner	7
Lyssna på FM-radio	7
Lyssna på avkopplingsmusik	7
Njut av stämningslampan	8
Justera volymen	8

5 Övriga funktioner	8
Ställa in larmtimer	8
Ställa in insomningstimer	9
Välj läget för sommartid (DST).	9
Justera ljusstyrkan för teckenfönstret	9

6 Produktinformation	10
Specifikationer	10

7 Felsökning	11
---------------------	-----------

8 Obs!	11
---------------	-----------

1 Viktigt!

- Om adaptern används som fränkopplingsenhet ska den vara lätt att komma åt.

Säkerhet

- Läs de här instruktionerna.
- Följ samtliga instruktioner.
- Blockera inte ventilationsöppningar. Installera apparaten i enlighet med tillverkarens instruktioner.
- Installera den inte i närheten av någon värmekälla, som element, varmluftsintag, spis eller annan utrustning som avger värme (inklusive förstärkare).
- Skydda elkabeln så att den inte blir trampad på eller kommer i kläm, särskilt intill kontakter, extrauttag och precis vid utgången från höljet.
- Använd endast kringutrustning och tillbehör som är godkända av leverantören.
- Dra ur kontakten till klockradion vid åskväder samt när den inte ska användas på länge.
- Överlåt allt underhåll till kvalificerad servicepersonal. Service är nödvändig när klockradion har skadats på något sätt, till exempel om en elkabel eller kontakt är skadad, vätska eller främmande föremål har kommit in i klockradion, klockradion har utsatts för regn eller fukt, inte fungerar som den ska eller om den har fallit i golvet.
- Håll batteriet borta från värme, solljus och eld. Släng aldrig batteriet i eld.
- Byt endast ut batteriet mot batterier av samma eller motsvarande sort.
- Batteriet innehåller kemikalier; så se till att kassera det på rätt sätt.
- Håll batteriet borta från barn.
- Utsätt inte klockradion för vattendroppar eller vattenstrålar.
- Placera inga potentiellt skadliga föremål på klockradion (t.ex. vattenfyllda kärl eller levande ljus).

2 Din klockradio

Gratulerar till din nya produkt och välkommen till Philips! Genom att registrera din produkt på www.philips.com/welcome kan du dra nytta av Philips support.

Introduktion

Med den här klockradion kan du:

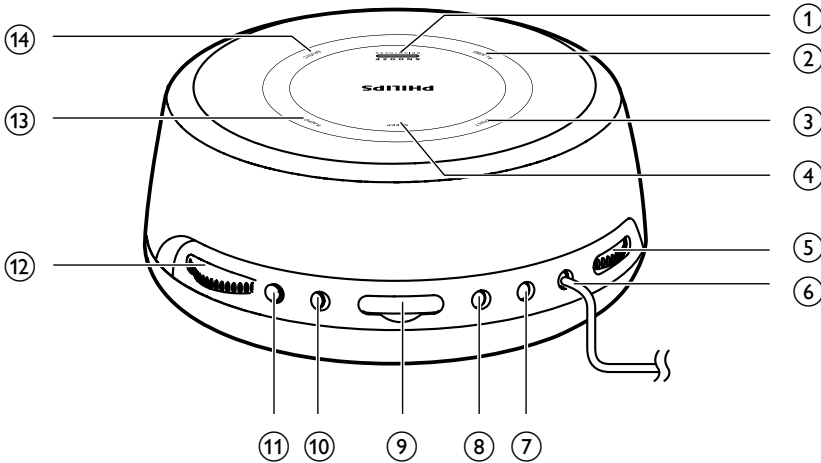
- lyssna på FM-radio,
- se klockslaget,
- ställa in ett alarm,
- ställa in tidszon och sommartid,
- vakna till summer, radio eller musik som lagrats i klockradion och
- njuta av stämningslampa och musik.

Förpackningens innehåll

Kontrollera och identifiera innehållet i förpackningen:

- Huvudenhet (med batteri)
- Snabbstartguide
- Säkerhetsblad

Översikt över huvudenheten



① SNOOZE/BRIGHTNESS

- Snooze-funktion.
- Justera ljusstyrkan för teckenfönstret.

② ALARM

- Sätta på/stänga av alarm.

③ LIGHT

- Sätta på/stänga av stämningslampan.
- Tona ned stämningslampans ljusstyrka.

④ SLEEP

- Ställ in insomningstimer.

⑤ VOL

- Justera volymen.

⑥ Nätsladd och antenn

⑦ LIGHT•COLOR

- Välja en färg för stämningslampan.

⑧ SET TIME

- Ange tid.

⑨ BATTERY

- Byta batteriet.

⑩ 12/24H •DST

- Välj 12-/24-timmarsvisning.
- Aktivera eller avaktivera funktionen för sommartid (DST).

⑪ TIME ZONE

- Välj tidszon.

⑫ + TUNING -

- Ställa in FM-radiokanaler.
- Justera inställningar.

⑬ RADIO

- Slå på/stänga av radion.

⑭ MUSIC

- Aktivera eller avaktivera musik.

3 Komma igång

Följ alltid anvisningarna i det här kapitlet i rätt följd.

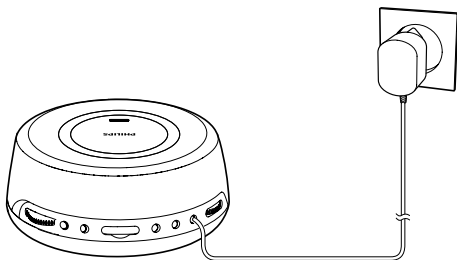
Ansluta strömmen

! Var försiktig

- Risk för produktskada! Kontrollera att nätspänningen motsvarar den spänning som är angiven på klockradions bak- eller undersida.
- Risk för elektriska stötar! När du kopplar bort nätströmmen ska du alltid dra ut kontakten ur uttaget. Dra aldrig i sladden.

☰ Kommentar

- Typplattan sitter på klockradions undersida.



Anslut och ställ in

Tiden är förinställd från fabriken. När klockradion är ansluten till elnätet visas den inställda tiden automatiskt.

Det inbyggda litiumbatteriet kan bibehålla klockinställningen trots att strömmen bryts.

Välj tidszon

Om timsiffrorna för den förinställda tiden inte överensstämmer med lokal tid, så måste du justera tidszonsinställningarna.

- 1 I standbyläge trycker du på **TIME ZONE**.
↳ Det aktuella tidszonsnumret blinkar i teckenfönstret.
- 2 Tryck på **TIME ZONE** flera gånger och välj tidszon (justerbart från -1 till +12).

För Europa:

Västeuropeisk tid (WET)	+0
Centraleuropeisk tid (CET)	+1 (standard)
Östeuropeisk tid (EET)	+2
Moskva, normaltid (MST)	+3

Ställa in klockan

I standbyläge kan du ställa in klockan manuellt.

- 1 Håll **SET TIME** intryckt i två sekunder.
↳ Timsiffrorna blinkar.
- 2 Rotera **+ TUNING -** för att justera timme.
- 3 Bekräfta genom att trycka på **SET TIME**.
↳ Minutsiffrorna blinkar.
- 4 Upprepa steg 2-3 för att ställa in minuter och 12/24-timmarsvisning.


* Tips

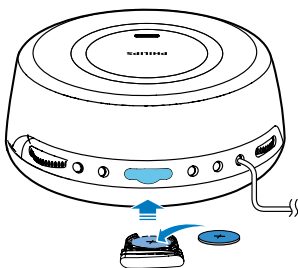
- Du kan också trycka på **12/24H-DST** upprepade gånger för att välja 12/24-timmarsvisning.

Byt batteriet

☰ Kommentar

- Du kan endast använda nätström som strömförsörjning. Det redan isatta litiumjonbatteriet CR2032 kan bara säkerhetskopiera tid- och larminställningar.
- När du kopplar bort strömförsörjningen släcks bakgrundsbelysningen.

När indikatorn för låg batterinivå  visas byter du ut batteriet enligt anvisningarna.



4 Huvudfunktioner

Lyssna på FM-radio

☰ Kommentar

- Placera antennen så långt bort som möjligt från TV:n, videon eller andra strålningskällor.
- Dra ut och justera antennens placering för bästa möjliga mottagning.

- 1 Tryck på **RADIO** om du vill slå på FM-radion.
 - Tryck på **RADIO** igen om du vill stänga av FM-radion.
- 2 Roterar **+ TUNING** - om du vill ställa in en FM-radiokanal.

Lyssna på avkopplingsmusik

Med den här klockradion kan du koppla av genom att lyssna på realistiska naturljud och svag musik.

- 1 I standbyläge trycker du på **MUSIC** för att aktivera ljud i klockradion.
 - Om du vill stoppa musikuppspelningen trycker du på **MUSIC** igen.
- 2 Roterar **+ TUNING** - för att välja ljud. De 15 ljuden visas nedan:

Ljudsekvens	Ljudnamn
1	Regn
2	Åska
3	Porlande bäck
4	Hav
5	Skog nattetid
6	Sprakande eld
7	Vind
8	Vindspel

9	Tåg
10	Rymden
11	Hjärtslag
12	Bakgrundsbrus
13	Lugn musik 1
14	Lugn musik 2
15	Lugn musik 3

Njut av stämningsslampan

Den här klockradion ger dig föränderligt stämningssljus. Du kan justera färgen på ljuset så att det stämmer överens med ditt humör.

Stäng av eller sätt på stämningsslampan så här:

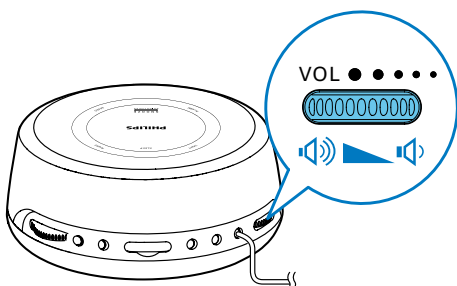
- 1 Tryck på **LIGHT** i standbyläge om du vill sätta på stämningsslampan.
 - Du kan trycka på **LIGHT** två gånger om du vill dämpa stämningsslampans ljusstyrka.
- 2 Om du vill stänga av stämningsslampan trycker du på **LIGHT** igen.

Välj färg på stämningsslampan så här:

Välj en färg genom att trycka på **LIGHT**•**COLOR** upprepade gånger.

Justera volymen

Rotera **VOL** när du vill justera volymen.



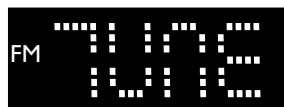
5 Övriga funktioner

Ställa in larmtimer

☰ Kommentar

- Se till att du har ställt in klockan på rätt sätt.

- 1 I standbyläge håller du **ALARM** nedtryckt i minst två sekunder för att aktivera larminställningen.
 - ↳ Timsiffrorna blinkar.
- 2 Rotera **+ TUNING** - för att justera timme.
- 3 Bekräfta genom att trycka på **ALARM**.
 - ↳ Minutsiffrorna blinkar.
- 4 Upprepa steg 2–3 för att ställa in minuttiden.
- 5 Välj alarmkälla genom att upprepa steg 2–3.
 - **TUNE** och **FM**-ikonen: välj den FM-kanal som du senast lyssnade på som alarmsignal.



- **BUZ** och **((•))** -ikonen: välj summer som alarmsignal.



- **Nx (1-5)** och ikonen **♪** : välj ett av de fem ljuden som larmljud som lagrats tidigare.



- 6 Upprepa steg 2–3 för att ställa in larmvolym.
↳ Larmtiden och ikonen visas.

De fem ljuden som listats nedanför visas:

-
- n1 Klocka
-
- n2 Djungel
-
- n3 Fågel
-
- n4 Väckningsmusik 1
-
- n5 Väckningsmusik 2
-

Aktivera/avaktivera larmtimern

Tryck på **ALARM** flera gånger.

- ↳ Ikonen för väckarklockan visas om larmtimern är på och försvinner om det är av.

Snooze-funktion

Tryck på **SNOOZE** när larmet ljuder.

- ↳ Snooze-funktionen aktiveras och larmet ljuder igen nio minuter senare.

Ställa in insomningstimer

Klockradion kan automatiskt växla till standbyläge efter en förinställd tid.

Tryck på **SLEEP** flera gånger för att välja insomningstimerperiod (i minuter).

- ↳ När insomningstimern är aktiverad visas **zZ**.

För att avaktivera insomningstimern trycker du på **SLEEP** flera gånger tills **[OFF]** (av) visas.

15 → 30 → 60 → 90 → 120
↑ off ↓

Välj läget för sommartid (DST).

I länder med sommartid (DST) har klockradion ett alternativ för att ställa in sommartid.

Håll **12/24H DST** intryckt i två sekunder i standbyläge.

- ↳ Tiden ställs fram en timme.

Kommentar

- Om du vill avsluta sommartidsinställningen upprepar du det ovanstående.

Justera ljusstyrkan för teckenfönstret

Tryck på **BRIGHTNESS** flera gånger och välj önskad ljusstyrkenivå: hög, medel eller låg.

6 Produktinforma- tion



Kommentar

- Produktinformationen kan komma att ändras utan föregående meddelande.

Allmän information

Nätström	100–240 V, 50/60 Hz
Effektförbrukning vid användning	5 W
Effektförbrukning i standbyläge	< 1 W
Storlek	
– Huvudenhet (B x H x D)	144 x 144 x 65 mm
Vikt	
- Med förpackning	0,73 kg
- Huvudenhet	0,45 kg

Specifikationer

Förstärkare

Nominell uteffekt.	0,6 W RMS
--------------------	-----------

Högtalare

Högtalarimpedans	8 ohm
Högtalarelement	1,5 tum

Radio

Mottagningsområde	FM: 87,5 – 108 MHz
Inställningsområde	FM: 50 KHz
Känslighet	
– Mono, 26 dB S/N- förhållande	FM: <22 dBf
– Stereo, 46 dB S/N- förhållande	FM: <51,5 dBf
Sökselektivitet	FM: <28 dBu
Total harmonisk distorsion	FM: <5 %
Signal/brusförhållande	FM: >50 dBA

7 Felsökning



Varning

- Ta aldrig bort höljet på den här klockradion.

Försök aldrig reparera klockradion själv. Om du gör det gäller inte garantin.

Om det uppstår problem vid användningen av klockradion bör du kontrollera nedanstående punkter innan du begär service. Om problemet kvarstår går du till Philips webbplats (www.philips.com/support). När du kontaktar Philips bör du ha både klockradion samt modell- och serienumret till hands.

Ingen ström

- Kontrollera att strömkabeln på klockradion är korrekt ansluten.
- Kontrollera att det finns ström i nätuttaget.

Inget svar från klockradion

- Koppla från och återanslut nätkontakten och slå sedan på klockradion igen.

Dålig radiomottagning

- Öka avståndet mellan enheten och TV:n eller videon.
- Dra ut FM-antennen helt.

Larmet fungerar inte

- Ställ in klockan/larmet rätt.

Klock-/larminställning har raderats

- Strömmen har stängts av eller så har strömsladden kopplats från.
- Återställ klockan/larmet.

8 Obs!



Användning av den här produkten överensstämmer med EU:s förordningar om radiostörningar.

Eventuella förändringar av den här enheten som inte uttryckligen har godkänts av WOOX Innovations kan fränta användaren rätten att använda utrustningen.



Produkten är utvecklad och tillverkad av högkvalitativa material och komponenter som både kan återvinnas och återanvändas.



När den här symbolen med en överkryssad papperskorg visas på produkten innebär det att produkten omfattas av det europeiska direktivet 2002/96/EG.

Ta reda på var du kan hitta närmaste återvinningsstation för elektriska och elektroniska produkter.

Följ den lokala lagstiftningen och släng inte dina gamla produkter i det vanliga hushållsavfallet. Genom att kassera dina gamla produkter på rätt sätt kan du bidra till att minska eventuella negativa effekter på miljö och hälsa.

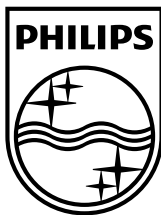


Din produkt innehåller batterier som omfattas av EU-direktiv 2006/66/EC, som inte får kasseras som vanliga hushållssopor. Ta reda på vilka lokala regler som gäller för separat insamling av batterier eftersom korrekt kassering bidrar till att förhindra negativ påverkan på miljö och hälsa.

Miljöinformation

Allt onödigt förpackningsmaterial har tagits bort. Vi har försökt göra paketeringen lätt att dela upp i tre olika material: kartong (lådan), polystyrenskum (buffert) och polyeten (påsar; skyddande skumskiva).

Systemet består av material som kan återvinnas och återanvändas om det monteras isär av ett specialiserat företag. Följ de lokala föreskrifterna för kassering av förpackningsmaterial, användna batterier och gammal utrustning.



Specifications are subject to change without notice.
2014 © WOOX Innovations Limited. All rights reserved.
Philips and the Philips' Shield Emblem are registered
trademarks of Koninklijke Philips N.V. and are used by WOOX
Innovations Limited under license from Koninklijke Philips N.V.

AJH5100_12_UM_V2.0

