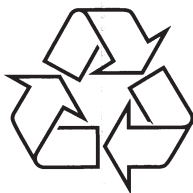


Reģistrējiet Jūsu preci un iegūstiet atbalstu
www.philips.com/welcome

Radio pulkstenis **AJ 4200**



Tiecieties ar Philips Internetā
<http://www.philips.com>

Lietošanas instrukcija

1. SVARĪGI

Drošība

1. Izlasiet šīs instrukcijas.
2. Saglabājiet šīs instrukcijas.
3. Ņemiet vērā visus brīdinājumus.
4. Sekojiet visiem norādījumiem.
5. Nelietojiet šo ierīci ūdens tuvumā.
6. Tīriet tikai ar sausu lupatu.
7. Nenobloķējiet nevienu no ventilācijas atverēm. Uzstādiet saskaņā ar ražotāja instrukcijām.
8. Neuzstādiet tuvu karstuma avotiem, kā radiatoru, sildītāji, plīti vai citas ierīces (tai skaitā pastiprinātāji), kas ražo siltumu.
9. Aizsargājiet strāvas vadu no staigāšanas pa to vai saspiešanas, sevišķi pie kontaktiem, kontaktdakšas un vietā, kur tas iznāk no ierīces.
10. Lietojiet tikai ražotāja noteiktos papildus piederumus.
11. Lietojiet tikai ar ražotāja noteikto vai ar ierīci pārdoto pārvadātāju, statīvu, kronšteinu vai galdu. Ja tiek lietots pārvadātājs, esiet uzmanīgi, pārvietojot pārvadātāju/ierīci, lai izvairītos no iespējamiem savainojumiem apgāšanās gadījumā.



© Royal Philips Electronics N.V. 2009

Visas tiesības ir rezervētas.

Specifikācijas var tikt mainītas bez iepriekšēja brīdinājuma. Firmas zīmes ir Koninklijke Philips Electronics N.V. vai to attiecīgo īpašnieku īpašums.

12. Atvienojiet šo ierīci no strāvas pērkonā negaisa laikā vai gadījumā, ja ierīce netiks lietota ilgu laiku.
13. Jebkādu labošanu atstājiet kvalificēta servisa personāla ziņā. Šādas labošana var būt nepieciešama, ja ierīce ir bojāta jebkādā veidā, ja ir bojāts strāvas vads, ierīcē ir iekļuvis šķidrums vai iekrituši priekšmeti, ierīce ir tikusi pakļauta lietus vai mitrumam, nestrādā normāli vai ir nomesta zemē.
14. Ierīci nedrīkst pakļaut pilieniem vai šļakstiem.
15. Nenovietojiet uz ierīces nekādus bīstamības avotus (piem., ar šķidrumu pildītus priekšmetus, aizdedzinātas sveces).
16. Šī ierīce var saturēt svīnu un dzīvsudrabu. Šo materiālu izmešanu var ierobežot dabas aizsardzības apsvērumu dēļ. Lai iegūtu informāciju par izmešanu vai pārstrādi, sazinieties ar vietējām varas iestādēm vai Elektronikas Industriju Aliansi: www.eiae.org.
17. Gadījumā, ja strāvas rozete vai sadalītājs tiek lietots kā strāvas atslēgšanas ierīce, strāvas atslēgšanai ierīcei jābūt darba kārtībā un pieejamai.

! Brīdinājums

- Nekad nenoņemiet šīs ierīces korpusu.
- Nekad neieļļojiet nevienu šīs ierīces daļu.
- Nekad novietojiet šo ierīci uz cita elektriska aprīkojuma.
- Nepakļaujiet šo ierīci tiešai saules gaismai, atvērtai liesmai vai karstumam.
- Pārliecinieties, ka jums vienmēr ir viegla piekļuve strāvas vadam, rozetei vai adapterim, lai varētu atslēgt atskaņotāju no strāvas.

levēribai

Šī prece atbilst Eiropas Kopienas radio traucējumu prasībām.

Šī prece atbilst sekojošu direktīvu prasībām: 2004/108/EC + 2006/95/EC. Jebkādas izmaiņas vai modifikācijas, kas veiktas šai ierīcei, bet nav saskaņotas ar Philips Consumer Electronics, var liegt lietotājam tiesības darbināt aprīkojumu.

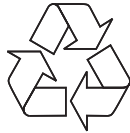


Piezīme par pārstrādi

Jūsu ierīce ir veidota un ražota ar augstas kvalitātes materiāliem no komponentēm, ko var pārstrādāt un lietot atkārtoti.

Ja šis pārsvītrotais rītenotās miskastes attēls ir pievienots ierīcei, tas nozīmē, ka ierīce atbilst Eiropas Direktīvai 2002/96/EC:

Nekad neizmetiet Jūsu veco aprīkojumu kopā ar mājsaimniecības atkritumiem. Lūdzam izziņāt vietējos noteikumus par atsevišķās savākšanas punktiem elektriskajām un elektroniskajām precēm. Pareiza atbrīvošanās no Jūsu vecajām ierīcēm palīdzēs izvairīties no iespējamām negatīvām sekām dabai un cilvēku veselībai.



Informācija par apkārtējās vides aizsardzību

Viss liekais iepakojums ir noņemts. Mēs esam centušies iepakojamo materiālu padarīt viegli sadalāmu trīs materiālos: kartons (kaste), putupolistirols (triecienu slāpētāji) un polietilēns (maisīni, gaisa aizsargājošo burbuļu lapa).

Jūsu sistēma sastāv no materiāliem, kurus var pārstrādāt un lietot atkārtoti, ja izjaukšanu veicusi specializēta firma. Lūdzam apzināt vietējos noteikumus par atbrīvošanos no iepakojuma materiāliem, tukšajām baterijām un vecā aprīkojuma.

Piezīme

- Datu etiķete atrodas ierīces apakšā.

Lādētājs nelādē pievienoto ierīci

- Pārlicinieties, vai USB kabelis ir pareizi pieslēgts ierīcei un lādētājam.
- Pārlicinieties, ka adapteris ir piemērots pieslēgtajai ierīcei.
- Bojāts USB kabelis vai savienotājs. Nomainiet USB kabeli un/ vai savienotāju.
- Tiek lietots nepareizais savienotājs. Pārbaudiet savienotāju un nomainiet to, ja nepieciešams.
- Tiek lietots USB kabelis/ savienotājs, kas nav iekļauts komplektā. Nomainiet lietoto USB kabeli/ savienotāju ar komplektā iekļauto.
- Problēmas ar ierīces elektriskajiem drošinātājiem. Nogādājiet ierīci Jūsu vietējam izplatītājam.

8. TRAUCĒJUMU NOVĒRŠANA

* Brīdinājums

- Nekādā gadījumā nenoņemiet šīs audio sistēmas ārējo apvalku.

Nemēģiniet labot aparātu pašu spēkiem, jo tas pārtrauks garantijas iespējas.

Ja rodas bojājumi, vispirms pārbaudiet zemāk norādītās atzīmes un tikai tad sazinieties ar servisa iestādēm. Ja problēma joprojām paliek aktuāla, apmeklējiet Philips tīmekļa vietni (www.Philips.com/support). Ja sazināties ar Philips, pārliecinieties, ka ierīce atrodas Jums blakus un ir pieejams tās sērijas un modeļa numurs.

Nav strāvas

- Pārliecinieties, ka maiņstrāvas padeves kabelis ir pievienots pareizi.
- Pārliecinieties, ka rozetē ir strāva.

Nav skaņas

- Noregulējiet skaļumu.

Nav reakcijas no ierīces

- Atvienojiet strāvas padeves kabeli, tad atkal pieslēdziet strāvas padeves un ieslēdziet ierīci.
- Ar zīmuļa galu spiediet atiestatīšanas taustiņu ierīces apakšā, lai atiestatītu rūpnīcā noteiktos iestatījumus. Šī darbība atiestata visus iestatījumus, izņemot pulksteni.

Radio uztvere ir vāja

- Palieliniet attālumu starp ierīci un Jūsu TV vai VCR.
- Pilnībā izritiniet FM antenu.
- Pievienojiet ārā antenu.

Pulksteņa/ taimera iestatījumi ir dzēsti

- Strāvas padeve ir tiku pārtraukta.
- Atiestatiet pulksteni/ taimeri.

2. JŪSU RADIO PULKSTENIS

Apsveicam ar Jūsu pirkumu un laipni lūgti Philips! Lai pilnībā izmantotu atbalstu, ko piedāvā Philips, reģistrējiet Jūsu preci www.philips.com/welcome.

Ievads

Ar šo radio pulksteni, kas aprīkots ar mobilo telefonu lādētāju, Jūs varat:

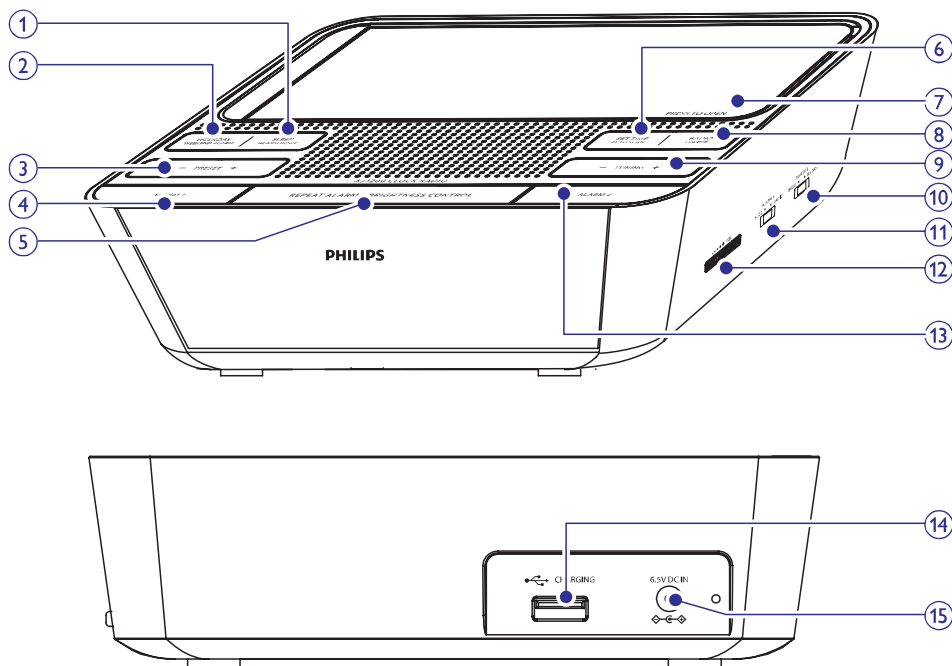
- klausīties FM radio;
- noskaidrot laiku;
- mosties ar iecienīto radio;
- iestatīt divus modinātājus zvanišanai atšķirīgos laikos.
- uzlādēt lielāko izplatītāko firmu mobilos telefonus.

Komplektā iekļautie piederumi

Pārbaudiet un atpazīstiet iepakojuma saturu pēc zemāk esošā saraksta:

- Galvenā ierīce
- AC strāvas adapteris
- 6 x mobilo telefonu lādēšanas adapteri
- Lietošanas pamācība
- Ātrā starta padomdevējs
- Atbilstības lapa

Galvenās ierīces apskats



1. SLEEP/ ALARM RESET (izslēgšanās taimeris/ modinātāja atiestatīšana)

- Iestata izslēgšanās taimeris.
- Atiestata modinātāja iestatījumu.

2. WEEKDAY/ WEEKEND ALARM (darba dienu/ nedēļas nogales modinātājs)

- Pārslēdzas starp darba dienu modinātāju un nedēļas nogales modinātāju.

3. PRESET +/- (saglabātās radio stacijas)

- Izvēlas saglabātās radio stacijas.

4. ALARM 1 (1. modinātājs)

- Iestata modinātāja taimeris.
- Parāda modinātāja laiku.
- Ieslēdz/ izslēdz modinātāju.

Padoms

- Produkta informācija var tikt mainīta bez iepriekšējā brīdinājuma.

Specifikācijas

Uztvērējs (FM)

Uztveres diapazons.....	87,5-108MHz
Uztveres solis	50KHz
Jutība	
Monofoniska, 26dB S/N attiecība.....	<22dBf
Meklēšanas jutība	>28dBf
Kopējie harmoniskie traucējumi.....	<3%
Signāla – trokšņa attiecība.....	>50dB

Galvenā informācija

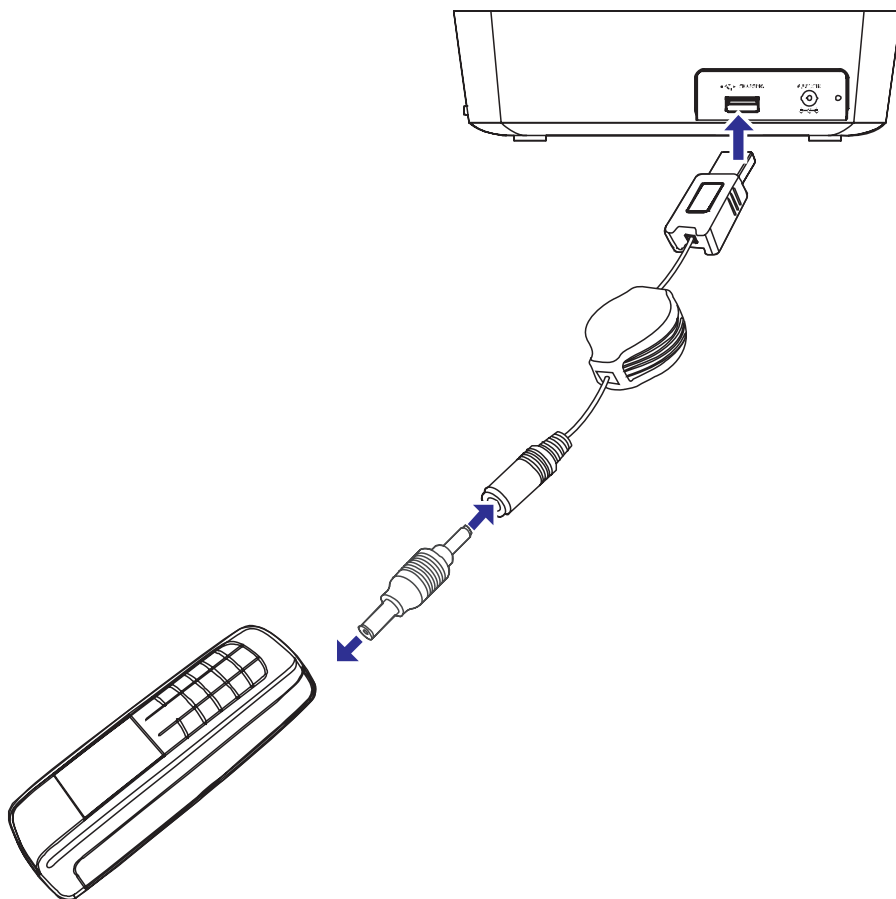
Strāvas adapteris	Modelis: AS150-065-AF Philips Ieeja: 100-240V-50/60 Hz, 0,7A Izeja: 6,5V DC, 2,3A
Strāvas patēriņš aktīvā režīmā	20W
Strāvas patēriņš gaidīšanas režīmā.....	0,5W
Izmēri	
Galvenā ierīce (p x a x d)	180 x 50 x 133 mm
Svars	
Ar iepakojumu	0.725 kg
Galvenā ierīce.....	0.435 kg

... CITAS IEZĪMES

1. Spiediet **PRESS TO OPEN**, lai atvērtu nodalījumu.
2. Izvēlieties lādēšanas adapteri, kas atbilst Jūsu mobilajam telefonam.
3. Izņemiet kabeli ar savienotāju.
4. Pievienojiet lādēšanas adapteri:
 - savienotājam vai USB lādēšanas kabelim (nav iekļauts komplektā)
 - Jūsu mobilajam telefonam.

Pēc lādēšanas pabeigšanas,

1. Atvienojiet ierīci no lādēšanas adaptera.
2. Atvienojiet lādēšanas adapteri un noglabājiet to nodalījumā.



... JŪSU RADIO PULKSTENIS

5. **REPEAT ALARM/ BRIGHTNESS CONTROL (modinātāja atkārtošana/ displeja spožuma vadība)**
 - Atkārti modinātāju.
 - Regulē displeja spožumu.
6. **SET TIME/ AUTO SCAN (laika iestatīšana/ automātiskā skenēšana)**
 - Iestata laiku un datumu.
 - Skenē radio stacijas.
7. **PRESS TO OPEN (piespiests, lai atvērtu)**
 - Piespiests, lai atvērtu nodalījumu.
8. **RADIO ON / OFF (Radio ieslēgšana/ izslēgšana)**
 - Ieslēdz vai izslēdz radio.
9. **TUNING +/- (uztveršana +/-)**
 - Uztver radio stacijas.
 - Regulē laiku un datumu.
 - Izvēlas laika formātu.
10. **ALARM 2 BUZZ/ RADIO**
 - Izvēlas modinātāja signālu 2. modinātājam.
11. **ALARM 1 BUZZ/ RADIO**
 - Izvēlas modinātāja signālu 1. modinātājam.
12. **VOL (skaļums)**
 - Regulē skaņas līmeni.
13. **ALARM 2 (2. modinātājs)**
 - Iestata modinātāja taimeri.
 - Parāda modinātāja laiku.
 - Ieslēdz/ izslēdz modinātāju.
14. **USB lādēšanas ligzda**
15. **DC IN kontakts.**

3. DARBĪBU SĀKOT

✳️ Padoms

- Vadību vai regulējumu lietošana vai citu procedūru veikšana kā šeit paredzēts, var pakļaut bīstamam starojumam vai citai nedrošai darbībai.

Vienmēr sekojiet šajā lietošanas pamācībā uzskaitīto darbību secībai.

Ja kontaktēsieties ar PHILIPS, Jums lūgs pateikt šīs ierīces modeļa un sērijas numurus. Tie norādīti ierīces apakšā. Pierakstiet šos numurus šeit:

Modeļa Nr. _____

Sērijas Nr. _____

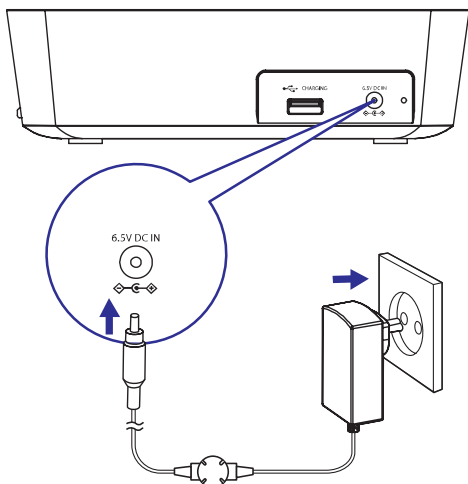
Strāvas padeves vada pieslēgšana

✳️ Brīdinājums

- Risks sabojāt ierīci! Pārliecinieties, ka strāvas avota voltāža atbilst tai, kura norādīta uz ierīces aizmugures vai apakšā.
- Elektriskā šoka risks! Kad atvienojiet strāvas adapteri, vienmēr izņemiet kontaktu no rozetes. Nekad neraujiet aiz vada.
- Pirms AC strāvas padeves vada pieslēgšanas pārliecinieties, vai esat veikuši visus savienojumus.

1. Pievienojiet strāvas adapteri

- ierīces **DC IN** ligzdai ierīces aizmugurē
- sienas elektrotīkla rozetei.



6. CITAS IEZĪMES

Izslēgšanās taimera iestatīšana

Jūs varat iestatīt radio pulksteni, lai tas izslēgtos pēc noteikta laika perioda.

1. Atkārtoti spiediet **SLEEP/ ALARM RESET**, lai izvēlētos laika periodu (minūtēs).
↳ Ierīce automātiski izslēgsies pēc iestatītā laika perioda.

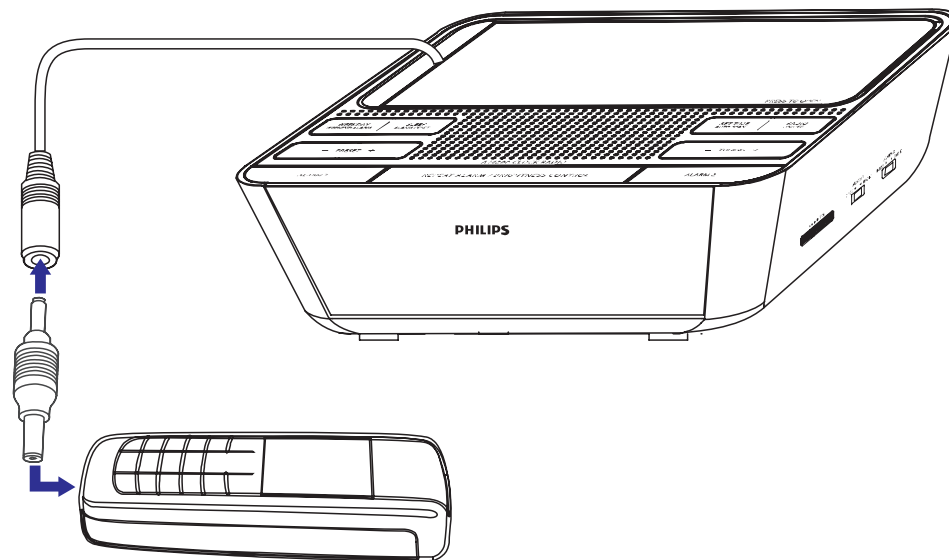
Lai izslēgtu izslēgšanās taimeri,

1. Atkārtoti spiediet **SLEEP/ ALARM RESET**, kamēr **[OFF]** (izslēgt) parādās, vai arī spiediet **RADIO ON/ OFF**.
↳ "zZ" ir parādīts, ja izslēgšanās taimeris ir iestatīts, un tas pazūd, ja taimeris ir izslēgts.

Mobila telefona lādēšana

☰ Piezīme

- Komplektā iekļautie lādēšanas adapteri neatbalsta visus mobilo telefonu tipus. Skatiet lietošanas pamācības noslēgumā pievienoto atbilstības lapu, lai pārliecinātos, vai Jūsu telefons ir atbalstīts.



Modinātāja atkārtošana

1. Laikā, kad modinātājs zvana, spiediet **REPEAT ALARM/ BRIGHTNESS CONTROL**.
↳ Modinātājs atkārtos zvanišanu vienu minūti vēlāk.

Padoms

- Jūs varat spiest **TUNING +/-**, lai noregulētu intervālu (5-15 minūtes) modinātāja atkārtošana.

Modinātāja atiestatīšana

1. Laikā, kad modinātājs zvana, spiediet **SLEEP/ ALARM RESET**.
↳ Modināts izslēdzas, bet modinātāja iestatījums tiek saglabāts.

Modinātāja zvana izslēgšana

1. Laikā, kad modinātājs zvana, spiediet attiecīgi **ALARM 1** vai **ALARM2**.
↳ Modināts izslēdzas, bet modinātāja iestatījums tiek saglabāts.

Modinātāja iestatījumu apskatīšana

1. Spiediet **ALARM 1** vai **ALARM2**.

Skaļuma līmeņa regulēšana

1. Pagrieziet **VOL**, lai palielinātu / samazinātu skaļuma līmeni.

Displeja spožuma regulēšana

1. Atkārtoti spiediet **REPEAT ALARM/ BRIGHTNESS CONTROL**, lai izvēlētos kādu no dažādiem displeja spožuma līmeņiem.

Laika un datuma iestatīšana

1. Atkārtoti spiediet **RADIO ON/ OFF**, lai izslēgtu radio.
2. 2 sekundes turiet nospiestu **SET TIME/ AUTO SCAN**.
↳ Gada cipari sāk mirgot.
3. Spiediet **TUNING +/-**, lai iestatītu gadu.
4. Spiediet **SET TIME/ AUTO SCAN**, lai apstiprinātu.
5. Atkārtojiet no 3. līdz 4. solim, lai iestatītu mēnesi.
6. Atkārtojiet no 3. līdz 4. solim, lai iestatītu datumu.
7. Atkārtojiet no 3. līdz 4. solim, lai iestatītu stundu.
8. Atkārtojiet no 3. līdz 4. solim, lai iestatītu minūti.
↳ Laika formāts sāk mirgot.
9. Atkārtojiet no 3. līdz 4. solim, lai izvēlētos 12 stundu vai 24 stundu formātu.

4. RADIO KLAUSĪŠANĀS

Radio staciju uztveršana

1. Atkārtoti spiediet **RADIO ON/ OFF**, lai ieslēgtu radio.
2. Atkārtoti spiediet **TUNING +/-**, lai uztvertu radio stacijas.

Radio staciju automātiska programmēšana

Piezīme

- Jūs varat saglabāt maksimāli līdz 20 radio stacijām ierīces atmiņā.

1. Atkārtoti spiediet **RADIO ON/ OFF**, lai ieslēgtu radio.
2. Turiet nospiestu **SET TIME/ AUTO SCAN** 2 sekundes.
 - ↳ Visas pieejamās radio stacijas tiek saglabātas diapazona uztveres stipruma secībā.
 - ↳ Pirmā automātiski saglabātā stacija tiks atskaņota.
 - ↳ Lai pārtrauktu staciju skenēšanu, spiediet **SET TIME/ AUTO SCAN**.

Radio staciju manuālā programmēšana

Piezīme

- Jūs varat saglabāt maksimāli līdz 20 radio stacijām ierīces atmiņā.

1. Atkārtoti spiediet **RADIO ON/ OFF**, lai ieslēgtu radio.
2. Atkārtoti spiediet **TUNING +/-**, lai uztvertu radio staciju.
3. 2 sekundes turiet nospiestu **PRESET +/-**.
 - ↳ 'CH' sāk mirgot.
4. Atkārtoti spiediet **TUNING +/-**, lai izvēlētos saglabājamās stacijas numuru/
5. 2 sekundes turiet nospiestu **PRESET +/-**, lai apstiprinātu.
6. Atkārtojiet no 2. līdz 5. solim, lai programmētu pārējās radio stacijas.

Padoms

- Lai nomainītu kādu no programmētajām radio stacijām, tās vietā programmējiet citu radio staciju.

Lai klausītos kādu no automātiski saglabātajām stacijām,

1. Atkārtoti spiediet **RADIO ON/ OFF**, lai ieslēgtu radio.
2. Spiediet **PRESET +/-**, lai izvēlētos radio staciju.

5. MODINĀTĀJA TAIMERA IESTATĪŠANA

Jūs varat iestatīt divus atšķirīgus modinātājus. Modinātā signālam Jūs varat izvēlēties lietot FM radio un skaņas signālu.

1. Pirms sākat taimera iestatīšanu, pārliedzieties, ka laiks ir iestatīts pareizi.
2. 2 sekundes turiet nospiestu **ALARM 1/ ALARM 2**.
 - ↳ [**AL1**] vai [**AL2**] ir parādīts un stundu cipari un dienas sāk mirgot.
3. Pārslēdziet **ALARM 1 BUZZ/ RADIO** vai **ALARM 2 BUZZ/ RADIO**, lai izvēlētos skaņas signālu vai radio modinātāja skaņai attiecīgi 1. modinātājam vai 2. modinātājam.
4. Spiediet **WEEKDAY/ WEEKEND ALARM**, lai izvēlētos, kad modinātājam jānostrādā – darba dienas vai nedēļas nogalē.
5. Atkārtoti spiediet **TUNING +/-**, lai iestatītu stundu.
6. Spiediet **ALARM 1 / ALARM 2**, lai apstiprinātu.
 - ↳ Minūšu cipari sāk mirgot.
7. Spiediet **TUNING +/-**, lai iestatītu minūtes.
8. Spiediet **ALARM 1 / ALARM 2**, lai apstiprinātu.
 - ↳ [**AL1**] vai [**AL2**] ir parādīts.
 - ↳ Ierīce automātiski ieslēgsies iestatītajā laikā un modinās Jūs, lietojot radio vai skaņas signālu.

Modinātāja taimera ieslēgšana/ izslēgšana

Piezīme

- Pārliedzieties, ka jau esat veiksmīgi iestatījuši modinātājus.
1. Spiediet **ALARM 1 / ALARM 2**, lai ieslēgtu vai izslēgtu modinātāja taimeri.
 - ↳ Ja modinātāja taimeris ir iestatīts, [**AL1**] vai [**AL2**] parādās.
 - ↳ Ja modinātā taimeris ir izslēgts, [**AL1**] vai [**AL2**] pazūd.