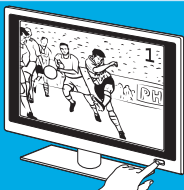


Guía de inicio rápido

Inicio rápido en cinco pasos fáciles.

1



Encienda el televisor.

Compruebe si el televisor responde a todos los comandos de los botones. Si el televisor no responde, continúe con el paso 2.

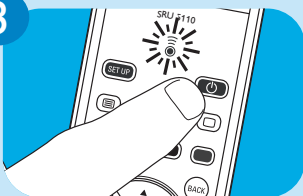
2



Pulse el botón SET UP hasta que el LED parpadee dos veces y se quede encendido.

Busque el código de 4 dígitos del televisor e introdúzcalo. Consulte la lista de códigos.

3



Mantenga pulsado el botón de modo de espera (⏻) hasta que el televisor se ponga en modo de espera. A continuación, suelte el botón de inmediato.

Nota: El mando a distancia enviará varios códigos al dispositivo intentando encontrar el que sea correcto.

4



Encienda el televisor y compruebe si puede utilizar todas las funciones del mismo con el mando a distancia.

Si un botón no funciona correctamente, manténgalo pulsado hasta que funcione. A continuación, suelte el botón de inmediato.

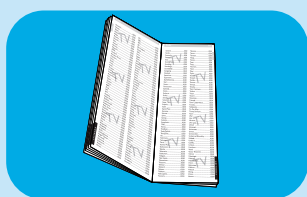
5



Mantenga pulsado el botón SET UP durante 5 segundos para salir del modo de configuración y guardar los ajustes.

Code list

Benq.....	0359
Blue Sky.....	0395
Carrefour.....	0492
First Line.....	1008
Grundig.....	1162
Hitachi.....	1251
JVC.....	1464
LG.....	1628
Loewe.....	1660
Metz.....	1810
Mivar.....	1857
Nokia.....	2017
Panasonic.....	2153
Philips.....	2195
Pioneer.....	2212
Samsung.....	2448
Sanyo.....	2462
Schneider.....	2501
Sharp.....	2550
Sierra.....	3549
Sony.....	2679
Supratech.....	2789
Technics.....	2869
Thomson.....	2972
Toshiba.....	3021



For more codes see code list in user manual.