



Microcadena
MCM355



Contenido de la caja



Antena FM



Manual del usuario



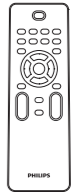
Cable de
alimentación



Guía de inicio
rápido



Cable de conexión
MP3



Mando a distancia

Guía de configuración rápida

- 1 Conéctate
- 2 Configuración
- 3 Diversión

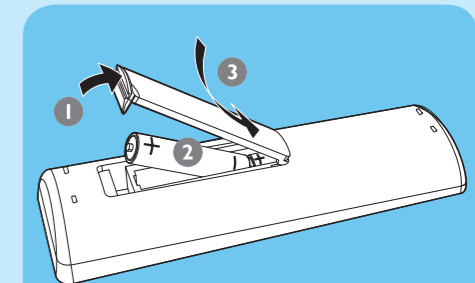
1 Conéctate

A Preparación del control remoto

- 1 Abra el compartimiento de las pilas.
- 2 Inserte 2 pilas AAA con la polaridad (+/-) correcta, tal como se indica.
- 3 Cierre el compartimiento de las pilas.

Nota

- Antes de pulsar cualquier botón de función del control remoto, pulse un botón de fuente para seleccionar la fuente correcta.



1 Conéctate

B Conexión del altavoz

Nota

- Asegúrese de que los colores de los cables del altavoz y los terminales coinciden.

- 1 Presione hacia abajo la pestaña de la toma.
- 2 Inserte la parte desnuda del cable por completo.
 - Inserte los cables del altavoz derecho en “**Right L/Right H**”, y los del altavoz izquierdo en “**Left L/Left H**”.
 - Inserte los cables rojo/azul en “+” y los cables negros en “-”.

- 3 Suelte la pestaña de la toma.

C Conexión de la antena FM

- 1 Conecte la antena FM suministrada a la toma **FM AERIAL** de la unidad principal.

Consejo

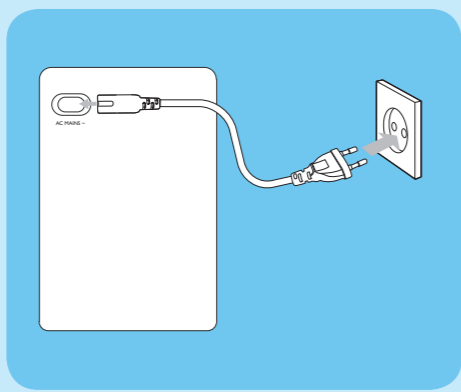
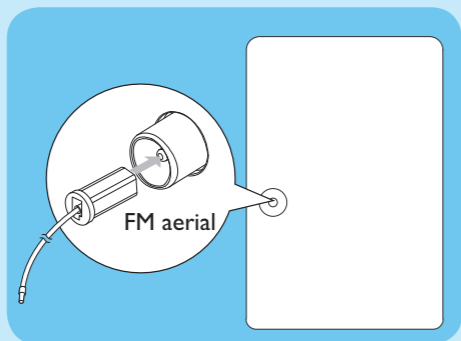
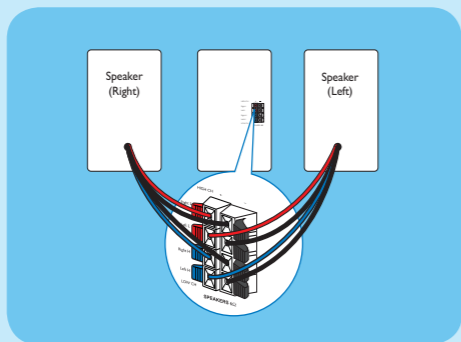
- Consulte el manual de usuario para obtener información acerca de la conexión de otros equipos a este sistema.

D Conexión de corriente

Precaución

- Riesgo de daños en el producto. Compruebe que el voltaje de la fuente de alimentación se corresponde con el voltaje impreso en la parte posterior o inferior del sistema de audio.
- Antes de conectar el cable de alimentación de CA, asegúrese de que ha realizado correctamente las demás conexiones.

- 1 Conecte el cable de alimentación a la toma **AC~MAINS** de la unidad principal.
- 2 Conecte el cable de alimentación a la toma de corriente.



2 Configuración

A Ajuste del reloj

Nota

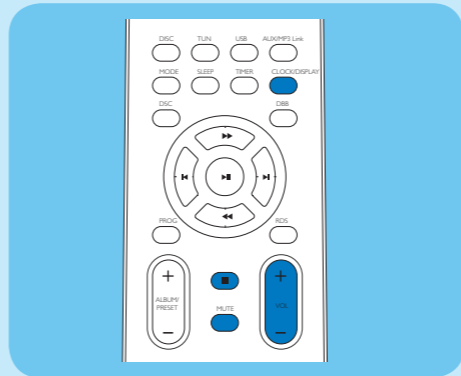
- No puede ajustar el reloj en el modo de espera de bajo consumo.
- En el modo de espera de bajo consumo, pulse **CLOCK** para mostrar el reloj primero y después mantenga pulsado **CLOCK** para configurar el reloj.
- Durante la configuración, si no se pulsa ningún botón en 10 segundos, el sistema saldrá del modo de ajuste del reloj.

- 1 En el modo de espera, mantenga pulsado **CLOCK/DISPLAY** para activar el modo de ajuste.

→ Aparece brevemente **[SET CLOCK]** (Ajustar reloj). A continuación, aparecerán los dígitos de la hora y empezarán a parpadear.

- 2 Pulse ■ varias veces para seleccionar el formato de 12 ó 24 horas.

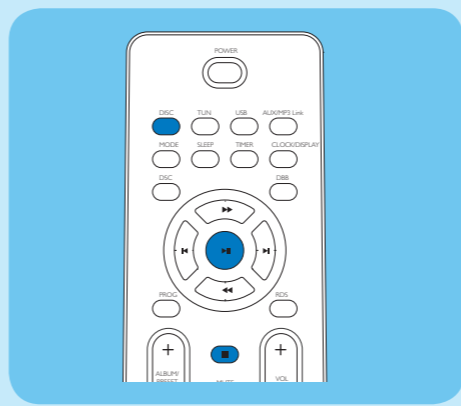
- 3 Pulse **VOL +/-** para ajustar la hora.
- 4 Pulse **CLOCK/DISPLAY** para confirmar.
→ Aparecerán los dígitos de los minutos y empezarán a parpadear.
- 5 Pulse **VOL +/-** para ajustar los minutos.
- 6 Pulse **CLOCK/DISPLAY** para confirmar.



3 Diversión

A Reproducción de discos

- 1 Pulse **DISC** para seleccionar el disco como fuente.
- 2 Pulse ▲ en el panel frontal para abrir la bandeja de discos.
- 3 Inserte un disco con la cara impresa hacia arriba y cierre la bandeja de discos.
→ La reproducción se inicia automáticamente.
 - Para hacer una pausa/reanudar la reproducción, pulse ►||
 - Para detener la reproducción, pulse ■.



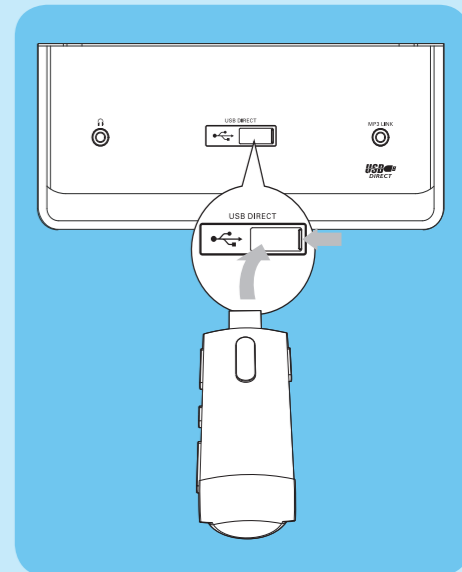
3 Diversión

B Reproducción desde un dispositivo USB

Nota

- Asegúrese de que el dispositivo USB contiene música que se pueda reproducir.

- 1 Gire la cubierta de la toma USB en el panel frontal.
- 2 Inserte el conector USB de un dispositivo USB en la toma correspondiente.
→ Aparece el número total de pistas.
→ La reproducción se inicia automáticamente.
 - Para hacer una pausa/reanudar la reproducción, pulse ►||.
 - Para detener la reproducción, pulse ■.



C Programación automática de emisoras de radio

- 1 En el modo de sintonizador, mantenga pulsado **PROG** durante 2 segundos para activar el modo de programa automático.
→ Aparece **[AUTO]** (Automático).
→ Todas las emisoras disponibles se programan en el orden de potencia de recepción de la banda de ondas.
→ La primera emisora de radio programada se emite automáticamente.

Consejo

- En el manual de usuario se describen detalladamente las características y las funciones adicionales.

