

Jesteśmy do Twoich usług

Aby uzyskać pomoc techniczną, zarejestruj swój produkt na stronie internetowej:
www.philips.com/support

AJ3116



Instrukcja obsługi

PHILIPS

Spis treści

1	Ważne	2
----------	--------------	----------

2	Uwaga	3
----------	--------------	----------

3	Radiobudzik	4
	Wstęp	4
	Zawartość opakowania	4
	Opis radiobudzika	5

4	Czynności wstępne	6
	Wkładanie baterii	6
	Podłączanie zasilania	6
	Ustawianie czasu	6

5	Słuchanie radia FM	7
	Wyszukiwanie stacji radiowych FM	7
	Ręczne zapisywanie stacji radiowych FM	7
	Wybór zaprogramowanej stacji radiowej	7
	Regulacja głośności	7

6	Inne funkcje	8
	Ustawianie funkcji alarmu	8
	Ustawianie wyłącznika czasowego	9

7	Informacje o produkcie	10
	Dane techniczne	10

8	Rozwiązywanie problemów	11
----------	--------------------------------	-----------

1 Ważne



Ostrzeżenie

- Nigdy nie zdejmuj obudowy radiobudzika.
 - Nigdy nie smaruj żadnej części radiobudzika.
 - Nigdy nie stawiaj radiobudzika na innym urządzeniu elektronicznym.
 - Nigdy nie wystawiaj radiobudzika na działanie promieni słonecznych, źródeł otwartego ognia lub ciepła.
 - Upewnij się, że masz łatwy dostęp do przewodu zasilającego, wtyczki lub zasilacza w celu odłączenia radiobudzika od źródła zasilania.
- Przeczytaj tę instrukcję.
 - Rozważ wszystkie ostrzeżenia.
 - Postępuj zgodnie ze wszystkimi instrukcjami.
 - Nie blokuj żadnych otworów wentylacyjnych. Instaluj urządzenie zgodnie z instrukcjami producenta.
 - Nie instaluj urządzenia w pobliżu żadnych źródeł ciepła, takich jak kaloryfery, wloty ciepłego powietrza, kuchenki i inne urządzenia (w tym wzmacniacze), które wytwarzają ciepło.
 - Zabezpiecz przewód zasilający w taki sposób, aby nie mógł być deptany ani uciskany, zwłaszcza przy wtykach, gniazdach oraz w miejscach, w których przewód wychodzi z radiobudzika.
 - Korzystaj wyłącznie z dodatków oraz akcesoriów wskazanych przez producenta.
 - Odlączaj urządzenie od źródła zasilanie podczas burzy i gdy nie jest używane przez dłuższy czas.
 - Naprawę urządzenia należy zlecić wykwalifikowanym serwisantom. Naprawa jest konieczna, gdy urządzenie zostało uszkodzone w dowolny sposób, na przykład w przypadku uszkodzenia przewodu zasilającego, wylania na urządzenie płynu lub gdy spadł na nie jakiś przedmiot, zostało narażone na działanie deszczu lub wilgoci, nie działa poprawnie lub zostało upuszczone.
- **OSTRZEŻENIE** dotyczące korzystania z baterii. Aby zapobiec wyciekowi elektrolitu z baterii, który może doprowadzić do obrażeń ciała, uszkodzenia mienia lub uszkodzenia pilota radiobudzika:
 - Wkładaj baterie w prawidłowy sposób, zgodnie ze znakami + i - umieszczonymi na urządzeniu.
 - Wyjmuj baterie, jeśli nie korzystasz z zestawu przez długi czas.
 - Akumulatory lub baterie nie powinny być wystawiane na działanie wysokich temperatur (światło słoneczne, ogień itp.).
 - Nie wolno narażać radiobudzika na kontakt z kąpiącą lub pryskającą wodą.
 - Nie wolno stawiać na radiobudziku potencjalnie niebezpiecznych przedmiotów (np. naczyń wypełnionych płynami, płonących świec).
 - Jeśli urządzenie jest podłączone do gniazdka za pomocą zasilacza, jego wtyczka musi być łatwo dostępna.

2 Uwaga

Wszelkie zmiany lub modyfikacje tego urządzenia, które nie zostaną wyraźnie zatwierdzone przez firmę Gibson Innovations, mogą unieważnić pozwolenie na jego obsługę. Firma Gibson Innovations niniejszym oświadcza, że ten produkt spełnia wszystkie niezbędne wymagania oraz inne ważne wytyczne dyrektywy 2014/53/UE. Deklarację zgodności można znaleźć na stronie internetowej www.philips.com/support.

Utylizacja zużytych urządzeń



Ten produkt został wykonany z wysokiej jakości materiałów i elementów, które nadają się do ponownego wykorzystania.



Ten symbol na produkcie oznacza, że produkt podlega postanowieniom Dyrektywy Europejskiej 2012/19/UE. Należy zapoznać się z lokalnymi przepisami dotyczącymi składowania zużytych produktów elektrycznych i elektronicznych. Należy postępować zgodnie z lokalnymi przepisami i nigdy nie należy wyrzucać produktu ze zwykłymi odpadami gospodarstwa domowego. Prawidłowa utylizacja zużytych produktów pomaga chronić środowisko naturalne oraz ludzkie zdrowie.

Ochrona środowiska

Producent dołożył wszelkich starań, aby wyeliminować zbędne środki pakunkowe. Użyte środki pakunkowe można z grubsza podzielić na trzy grupy: tektura (karton), pianka polistyrenowa (boczne elementy ochronne) i polietylen (worki foliowe, folia ochronna). Urządzenie zbudowano z materiałów, które mogą zostać poddane utylizacji oraz ponownemu wykorzystaniu przez

wyspecjalizowane przedsiębiorstwa. Prosimy zapoznać się z obowiązującymi w Polsce przepisami dotyczącymi utylizacji materiałów pakunkowych, rozładowanych baterii oraz zużytych urządzeń elektronicznych.



Słowo Bluetooth® i logo są zastrzeżonymi znakami towarowymi firmy Bluetooth SIG, Inc. Każde wykorzystanie takich znaków przez firmę Philips wymaga licencji.

3 Radiobudzik

Gratulujemy zakupu i witamy wśród klientów firmy Philips! Aby w pełni skorzystać z obsługi świadczonej przez firmę Philips, należy zarejestrować zakupiony produkt na stronie www.philips.com/support.

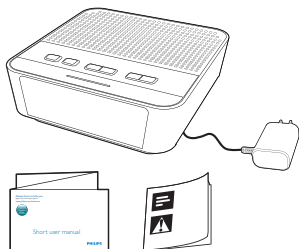
Wstęp

Ten radiobudzik umożliwia:

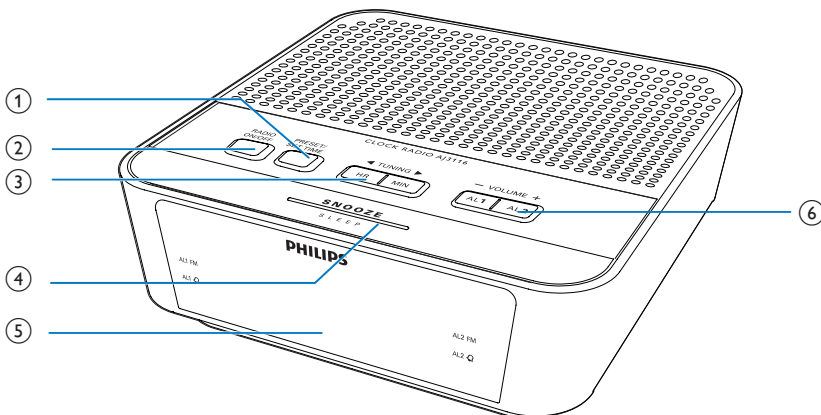
- słuchanie radia FM;
- ustawianie budzenia o różnych godzinach.

Zawartość opakowania

Po otwarciu opakowania należy sprawdzić jego zawartość.



Opis radiobudzika



① PRESET/SET TIME

- Zapisywanie stacji radiowych w pamięci.
- Wybór zaprogramowanej stacji radiowej.
- Ustawianie godziny.

② RADIO ON/OFF

- Naciśnij, aby włączyć lub wyłączyć radio.

③ HR/MIN/ ◀ TUNING ▶

- Wyszukiwanie stacji radiowych FM.
- Ustawianie godziny i minut.

④ SNOOZE/SLEEP

- Funkcja drzemki.
- Ustawianie wyłącznika czasowego.

⑤ Panel wyświetlacza

- Wyświetlanie bieżącego stanu.

⑥ AL1/AL2/- VOLUME +

- Ustawianie budzika.
- Regulacja poziomu głośności.

4 Czynności wstępne

Instrukcje z tego rozdziału zawsze wykonuj w podanej tu kolejności.

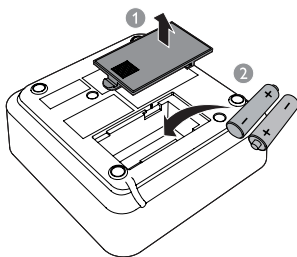
Wkładanie baterii

Baterie mogą jedynie podtrzymywać ustawienia zegara i budzika.

! Przewaga

- Niebezpieczeństwo wybuchu! Baterie należy trzymać z dala od ciepła, promieni słonecznych i ognia. Baterii nigdy nie należy wrzucać do ognia.
- Baterie zawierają substancje chemiczne, dlatego po rozładowaniu należy je zutylizować w sposób zgodny z przepisami.

Włóż 2 baterie AAA z zachowaniem prawidłowej biegunowości (+/-) w sposób przedstawiony na ilustracji.



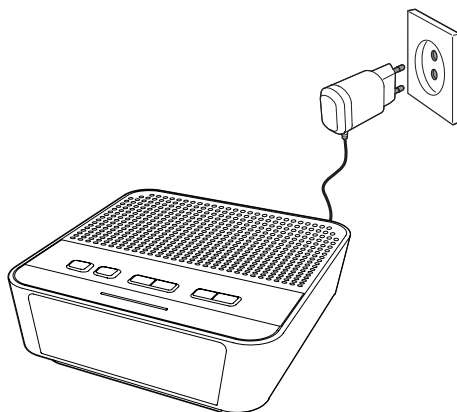
Podłączanie zasilania

! Przewaga

- Ryzyko uszkodzenia produktu! Upewnij się, że napięcie źródła zasilania jest zgodne z wartością zasilania podaną na spodzie lub na tylnej ścianie radiobudzika.
- Ryzyko porażenia prądem! Odłączając zasilacz sieciowy, zawsze chwytaj za wtyczkę przewodu. Nigdy nie ciągnij za przewód.

☰ Uwaga

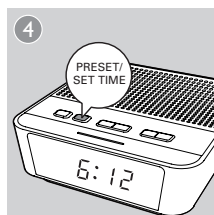
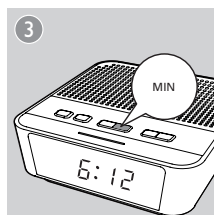
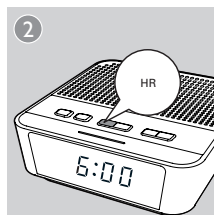
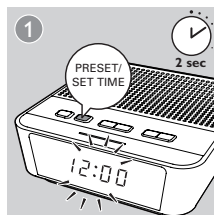
- Tabliczka znamionowa znajduje się na spodzie radiobudzika.



Ustawianie czasu

☰ Uwaga

- Godzinę można ustawić tylko w trybie gotowości.



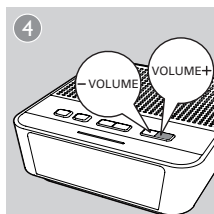
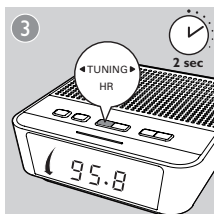
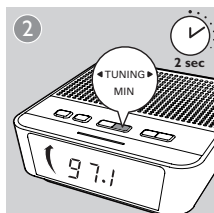
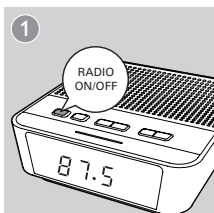
5 Słuchanie radia FM

Uwaga

- Radiobudzik należy umieścić z dala od innych urządzeń elektronicznych, aby uniknąć zakłóceń radiowych.
- Aby uzyskać lepszy odbiór, należy całkowicie rozłożyć antenę FM i dostosować jej położenie.

Wyszukiwanie stacji radiowych FM

- 1 Naciśnij przycisk **RADIO ON/OFF**, aby włączyć radio FM.
- 2 Naciśnij i przytrzymaj przycisk ◀ **TUNING** ▶ przez dwie sekundy.
↳ Radiobudzik automatycznie dostroi się do stacji o najsilniejszym sygnale.
- 3 Powtórz czynność 2, aby dostroić większą liczbę stacji radiowych.



Aby ręcznie dostroić stację radiową:
W trybie tunera naciśnij kilkakrotnie przycisk ◀ **TUNING** ▶, aby wybrać częstotliwość.

Uwaga

- Siatka strojenia radiobudzika to 50 kHz; częstotliwość radiowa na panelu wyświetlacza zwiększy się o 0,1 MHz w przypadku dwukrotnego naciśnięcia przycisku ◀ **TUNING** ▶.

Ręczne zapisywanie stacji radiowych FM

Można zapisać do 10 stacji radiowych FM.

- 1 Dostrajanie stacji radiowej FM.
- 2 Naciśnij i przytrzymaj przycisk **PRESET** przez dwie sekundy.
↳ Zaprogramowany numer stacji zacznie migać.
- 3 Naciśnij kilkakrotnie przycisk ◀ **TUNING** ▶, aby wybrać żądany numer.
- 4 Ponownie naciśnij przycisk **PRESET**, aby zatwierdzić.
- 5 Powtórz czynności 1–4, aby zapisać inne stacje.

Wskazówka

- Aby usunąć zapisaną wcześniej stację, zapisz inną stację w jej miejsce.

Wybór zaprogramowanej stacji radiowej

W trybie tunera naciśnij kilkakrotnie przycisk **PRESET**, aby wybrać numer zaprogramowanej stacji.

Regulacja głośności

Podczas słuchania naciśnij przycisk **-VOLUME +**, aby dostosować poziom głośności.

6 Inne funkcje

Ustawianie funkcji alarmu

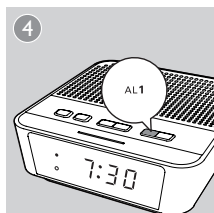
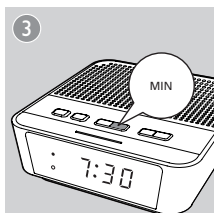
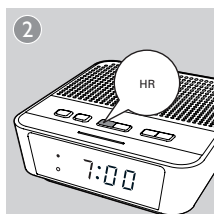
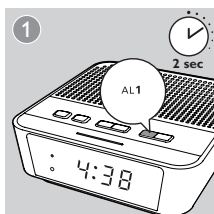
Ustawianie budzika

Uwaga

- Budzik można ustawić tylko w trybie gotowości.
- Sprawdź, czy zegar został ustawiony prawidłowo.

Ustaw pierwszy budzik zgodnie ze wskazówkami na ilustracji.

- **AL1**: ustawianie pierwszego budzika.
- **AL2**: ustawianie drugiego budzika.



Wskazówka

- Tryb ustawiania budzika jest wyłączany po 10 sekundach bezczynności.

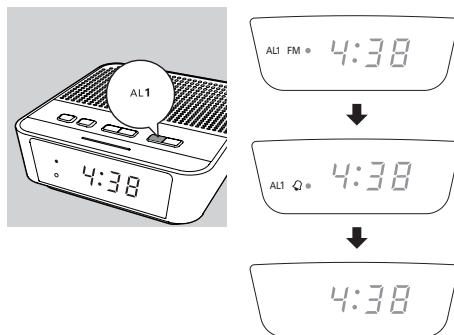
Wybór sygnału budzika

Jako źródło sygnału budzika można wybrać radio FM lub brzęczyk.

- ↳ Zaświeci się odpowiednia ikona budzika.

Uwaga

- Funkcja delikatnego budzenia działa tylko w przypadku wyboru radia jako źródła.



Włączanie i wyłączanie budzika

Aby włączyć lub wyłączyć budzik, naciśnij kilkakrotnie przycisk **AL1** lub **AL2**.

- ↳ Po wyłączeniu budzika jego wskaźnik również się wyłączy.
- ↳ Budzik zadzwoni ponownie następnego dnia.

Funkcja drzemki

Gdy włączy się budzik, naciśnij przycisk **SNOOZE**.

- ↳ Zostanie włączona funkcja drzemki i budzik zadzwoni ponownie dziewięć minut później.

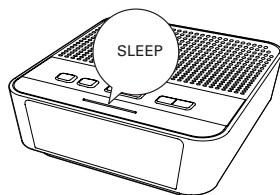
Ustawianie wyłącznika czasowego

Radiobudzik jest wyposażony w funkcję umożliwiającą samoczynne przełączenie w tryb gotowości po ustawionym czasie.

- Naciśnij kilkakrotnie przycisk **SLEEP**, aby wybrać czas (w minutach).
 - ↳ Radiobudzik przełącza się automatycznie do trybu gotowości po ustawionym czasie.

Aby anulować wyłącznik czasowy:

- Naciśnij kilkakrotnie przycisk **SLEEP** aż do wyświetlenia komunikatu **[OFF]** (wył.).



15 → 30 → 60 → 90 → 120
↑ ↓
 OFF

7 Informacje o produkcji



Uwaga

- Informacje o produkcie mogą ulec zmianie bez powiadomienia.

Dane techniczne

Wzmacniacz

Zakres mocy wyjściowej	200 mW RMS
------------------------	------------

Tuner (FM)

Zakres strojenia	87,5–108 MHz
------------------	--------------

Siatka strojenia	100 kHz
------------------	---------

Czułość

– mono, 26 dB; odstęp sygnału od szumu	< 22 dBf
--	----------

– stereo, 46 dB; odstęp sygnału od szumu	< 51,5 dBf
--	------------

Całkowite zniekształcenia harmoniczne	< 3%
---------------------------------------	------

Odstęp sygnału od szumu	> 50 dBA
-------------------------	----------

Informacje ogólne

Zasilanie prądem przemiennym (zasilacz sieciowy)	Marka: PHILIPS; Model: AS030-060-EE050 lub EML0600500; Napięcie wejściowe: 100–240 V~, 50/60 Hz; 0,15 A; Napięcie wyjściowe: 6 V == 0,5 A
--	--

Pobór mocy podczas pracy	< 5 W
--------------------------	-------

Pobór mocy w trybie gotowości	< 1 W
-------------------------------	-------

Wymiary:

Jednostka centralna (szer. x wys. x głęb.)	130 x 46 x 130 mm
--	-------------------

Waga

- jednostka centralna	0,3 kg
-----------------------	--------

8 Rozwiązywanie problemów



Ostrzeżenie

- Nie zdejmuj obudowy tego urządzenia.

Aby zachować ważność gwarancji, nie wolno samodzielnie naprawiać urządzenia.

Jeśli w trakcie korzystania z tego urządzenia wystąpią problemy, należy wykonać poniższe czynności sprawdzające przed wezwaniem serwisu. Jeśli nie uda się rozwiązać problemu, odwiedź stronę firmy Philips (www.philips.com/support). Kontaktując się z przedstawicielem firmy Philips, należy mieć przygotowane w pobliżu urządzenie oraz jego numer modelu i numer seryjny.

Brak zasilania

- Upewnij się, że wtyczka przewodu zasilającego urządzenia została podłączona prawidłowo.
- Upewnij się, że w gniazdku elektrycznym jest napięcie.

Brak dźwięku

- Ustaw głośność.

Brak reakcji urządzenia

- Odłącz zasilacz zestawu, a następnie podłącz go ponownie i włącz urządzenie.

Słaby odbiór stacji radiowych

- Zwiększ odległość pomiędzy zestawem a odbiornikiem TV lub magnetowidem.
- Rozciągnij całkowicie przewodową antenę FM.

Budzik nie działa

- Nastaw poprawnie zegar/budzik.

Ustawienia zegara/budzika zostały usunięte

- Nastąpiła przerwa w zasilaniu lub odłączono wtyczkę.
- Ponownie ustaw zegar/budzik.



Copyright © 2014 Gibson Innovations Limited. Revised Edition © 2017

This product has been manufactured by, and is sold under the responsibility of Gibson Innovations Ltd., and Gibson Innovations Ltd. is the warrantor in relation to this product.

Philips and the Philips Shield Emblem are registered trademarks of Koninklijke Philips N.V. and are used under license.

