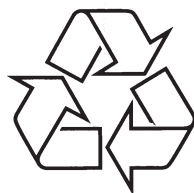


Reģistrējiet Jūsu preci un iegūstiet atbalstu
www.philips.com/welcome

Multimediju skaļruņi
SPA 7360



Tiecieties ar Philips Internetā
<http://www.philips.com>

Lietošanas instrukcija

FCC – ATBILSTĪBAS DEKLARĀCIJA

Šī ierīce atbilst FCC noteikumu 15.daļai. Darbība ir pakļauta sekojošiem diviem nosacījumiem:

1. Šī ierīce nedrīkst radīt kaitīgus traucējumus un
2. šai ierīcei jāpieņem jebkādi saņemtie traucējumi, pat traucējumi, kas var radīt nevēlamu darbību.

Piezīme

Šis aprīkojums ir pārbaudīts un atzīts par atbilstošu B klases digitālajai ierīcei, atbilstoši FCC noteikumiem. Šie noteikumi ir veidoti, lai nodrošinātu saprātīgu aizsardzību pret kaitīgiem traucējumiem mājas instalācijās. Šis aprīkojums ģenerē, lieto un var izstarot radio frekvences enerģiju un, ja netiek uzstādīts un lietots saskaņā ar lietošanas pamācību, var radīt kaitīgus traucējumus radio komunikācijās. Tomēr nav garantijas, ka traucējumi neradīsies atsevišķā instalācijā. Ja šis aprīkojums rada traucējumus radio vai televīzijas uztveršanai, ko var noteikt izslēdzot un ieslēdzot aprīkojumu, lietotājs tiek iedrošināts labot traucējumus vienā no sekojošiem veidiem:

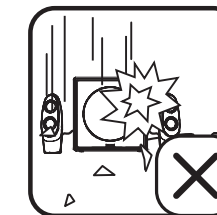
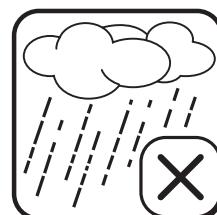
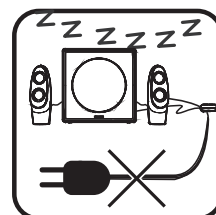
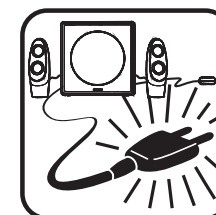
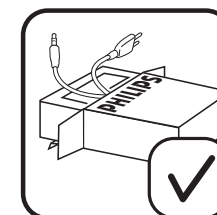
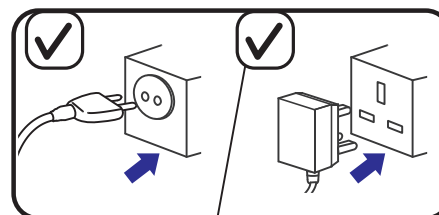
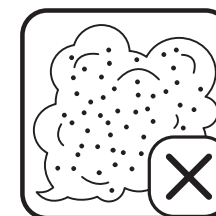
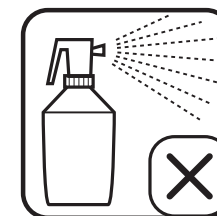
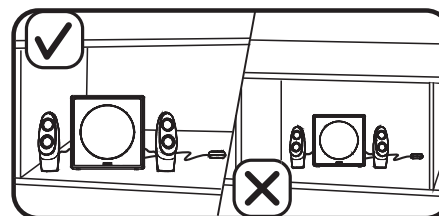
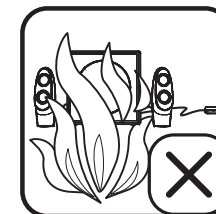
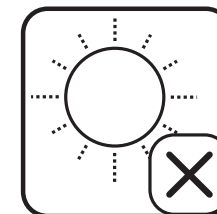
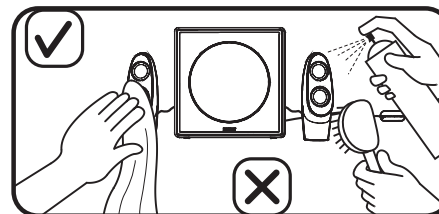
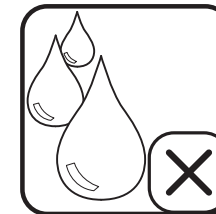
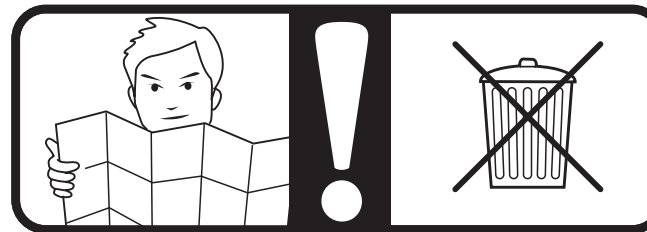
- Pārvietojot uztveršanas antenu.
- Palielinot attālumu starp aprīkojumu un uztvērēju.
- Pievienojot aprīkojumu pie rozetes, kas atrodas citā kontūrā kā uztvērējs.
- Sazināties ar ierīces pārdevēju vai pieredzējušu radio/TV tehniķi, lai iegūtu palīdzību.

INFORMĀCIJA



Jūsu prece ir veidota un ražota, izmantojot augstas kvalitātes materiālus un komponentes, ko var pārstrādāt un lietot atkārtoti. Apziniet vietējo atsevišķās savākšanas sistēmu elektriskām un elektroniskām precēm, tajā skaitā tām, kas marķētas ar pārsvītrotās riteņotās miskastes simbolu. Rīkojieties saskaņā ar vietējiem noteikumiem un neizmetiet vecās preces ar sadzīves atkritumiem.

SVARĪGA INFORMĀCIJA



MULTIMEDIJU SKAĻRUŅI

Brīdinājums

1. Ierīci nedrīkst pakļaut pilieniem vai šķakstiem un uz tās nedrīkst novietot ar šķidrumu pildītus priekšmetus kā vāzes.
2. Lai pilnībā izslēgtu ierīci, strāvas vads jāatvieno no sienas rozetes.
3. Ierīces strāvas vadu nedrīkst norobežot, tam ir jābūt viegli pieejamam lietošanas laikā.
4. Uz ierīces nedrīkst novietot atklātas liesmas avotus kā aizdedzinātas sveces.
5. Maksimālā austiņu ligzdas izejas voltāža ir mazāka vai vienāda ar 150mV.

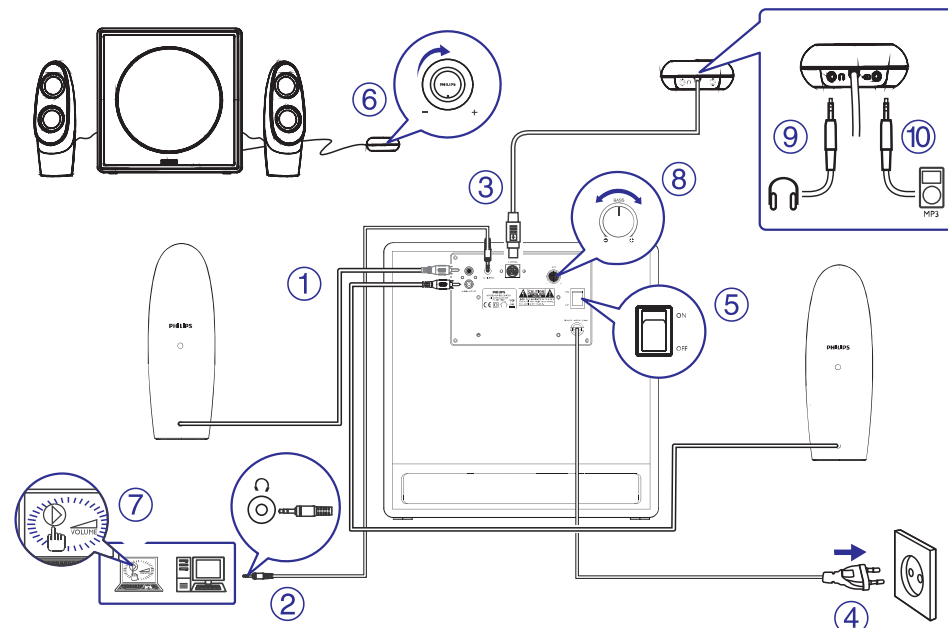
Piezīme

Pārliecinieties, ka Multimediaļu skaļruņi pirms lietošanas ir kārtīgi uzstādīti.

Sistēmas prasības

PC	Mac
Windows® 98SE, Windows® ME, Windows® 2000, Windows® XP, Windows® Vista™, Windows 7	Mac OS9/OS®X vai jaunāka

UZSTĀDĪŠANA



1. Pievienojiet skaļruņu kontaktdakšas audio izejas kontaktiem uz zemo frekvenču skaļruņa: sarkano kontaktu pie sarkanās kontaktligzdas, balto kontaktu pie baltās kontaktligzdas (1).
2. Pievienojiet audio ieejas kontaktdakšu no zaļās kontaktligzdas uz atbilstošu kontaktligzdu uz datora (2).
3. Pievienojiet vadības pultī pie zemo frekvenču skaļruņa (3).
4. Pieslēdziet strāvas vadu strāvas rozetei (4).
5. Ieslēdziet sistēmu (5).
↳ Iedegas indikators uz vadības pults.
6. Regulējiet skaļumu uz vadības pults (6), datora programmā vai multimediju programmatūrā (7).
7. Regulējiet basus (8).
8. Kad esat beiguši lietot Multimediaļu skaļruņus, aizveriet multimediju programmatūru un izslēdziet skaļruņus.

Papildus funkcija:

9. Pievienojiet austiņu vadu vadības pultij (9).
 10. Pievienojiet MP3 avota vadu vadības pultij (10).
- Atvienojiet MP3 avota vadu, ja vēlaties klausīties mūziku no zaļā kontakta (audio ieejas) uz zemo frekvenču skaļruņa.