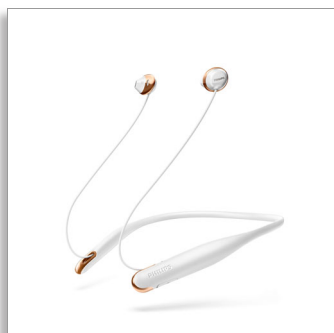




Philips  
Casque Bluetooth® sans fil

HP 12,2 mm/concep. arrière  
ouverte  
Intra-auriculaire



SHB4205WT

## Poids plume. Son XXL.

Poids plume. Son XXL.

Liberté et légèreté. Débarrassez-vous des câbles qui vous gênent. Le casque tour de cou Philips Flite Hyprlite Wireless est si fin et léger que vous le sentirez à peine dans vos oreilles.

### Son cristallin

- Les haut-parleurs puissants produisent un son clair
- Conduit acoustique pour des basses puissantes

### Design épuré

- Finitions métalliques élégantes
- Ne manquez aucun appel avec le mode vibration
- Télécommande pour les appels en mains libres et la musique

### Un confort poids plume

- Écouteurs ergonomiques pour un confort optimal
- Style tour de cou fin et léger, pour un maintien sûr
- Prise en charge de la version Bluetooth® 4.1 et HSP/HFP/A2DP/AVRCP
- Batterie rechargeable offrant jusqu'à 7 heures d'autonomie

# PHILIPS

Casque Bluetooth® sans fil  
HP 12,2 mm/concep. arrière ouverte Intra-auriculaire

SHB4205WT/00

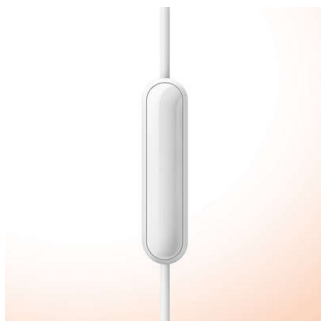
## Points forts

### Finitions métalliques



Design original avec finitions ultra-brillantes.

### Micro et prise d'appel



La télécommande facile à utiliser vous permet de lancer la lecture de pistes et de les mettre en pause, ainsi que de répondre à des appels téléphoniques d'une simple pression sur un bouton.

### Conduit acoustique



Les conduits acoustiques innovants dans les écouteurs permettent d'optimiser la

circulation d'air et de produire des basses riches et profondes.

### Son clair



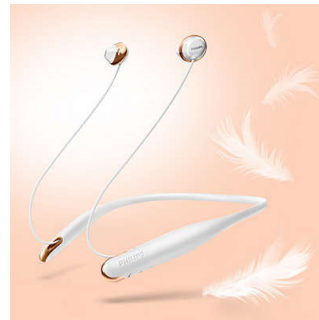
Les haut-parleurs puissants de 12,2 mm sont réglés pour reproduire un son clair et limpide.

### Ergonomique



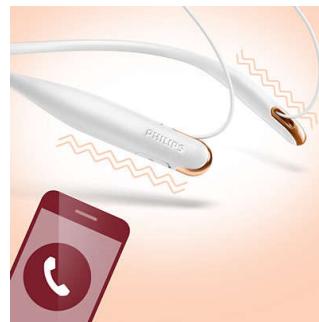
Si fins que vous les sentez à peine dans vos oreilles, les écouteurs Hyprlite diffusent votre musique en toute légèreté et confort.

### Tour de cou léger



Si léger que vous oublierez que vous le portez, le tour de cou convient à toutes les morphologies.

### Mode vibreur



Le tour de cou vibre en cas d'appel entrant, pour ne plus jamais manquer un appel.

### 7 heures d'autonomie

Les 7 heures d'autonomie vous permettent d'écouter de la musique toute la journée.

### Compatible avec la version Bluetooth® 4.1

Apparez votre smartphone à votre casque via Bluetooth® pour écouter de la musique ou passez des appels téléphoniques sans fil, en toute liberté et sans vous encombrer de câbles.

# Caractéristiques

## Niveau sonore

- Système acoustique: Fermé
- Réponse en fréquences: 9 - 21 000 Hz
- Diamètre du haut-parleur: 12,2 mm
- Diaphragme: PET
- Impédance: 32 ohms
- Type d'aimant: Néodyme
- Puissance d'entrée maximale: 30 mW
- Sensibilité: 105 dB

## Connectivité

- Version Bluetooth®: 4,1
- Profils Bluetooth®: A2DP, AVRCP, HFP, HSP
- Portée maximale: Jusqu'à 10 m

## Carton externe

- Longueur: 20.5 cm
- Nombre de produits emballés: 3
- Largeur: 9.5 cm
- Poids brut: 0.418 kg
- Hauteur: 20.8 cm
- GTIN: 1 69 51613 99155 5
- Poids net: 0.114 kg
- Poids à vide: 0.304 kg

## Pratique

- Gestion des appels: Appel en attente, Basculer entre 2 appels, Répondre/terminer l'appel, Désactivation du microphone, Rejet d'appel, Jonglez entre les appels et la musique
- Réglage du volume

## Carton interne

- Nombre de produits emballés: 3
- GTIN: 2 69 51613 99155 2

## Alimentation

- Type de pile: Li-polymère
- Rechargeable
- Autonomie en lecture: 7\* heure(s)
- Autonomie en veille: 120 h\*
- Auton. conv.: 7 h\*

## Dimensions du produit emballé

- Hauteur: 17.5 cm
- Type d'emballage: Carton
- Type d'installation en rayon: Les deux
- Largeur: 18.5 cm
- Profondeur: 2.5 cm
- Nombre de produits inclus: 1
- EAN: 69 51613 99155 8
- Poids brut: 0.107 kg
- Poids net: 0.038 kg
- Poids à vide: 0.069 kg

## Dimensions du produit

- Hauteur: 17.5 cm
- Largeur: 13.5 cm
- Profondeur: 1.5 cm
- Poids: 0.038 kg

## Accessoires

- Câble USB

## Design

- Couleur: Blanche



Date de publication  
2024-05-03

Version: 10.3.4

EAN: 69 51613 99155 8

© 2024 Koninklijke Philips N.V.  
Tous droits réservés.

Les caractéristiques sont sujettes à modification sans préavis. Les marques commerciales sont la propriété de Koninklijke Philips N.V. ou de leurs détenteurs respectifs.

[www.philips.com](http://www.philips.com)

\* Les résultats réels peuvent varier