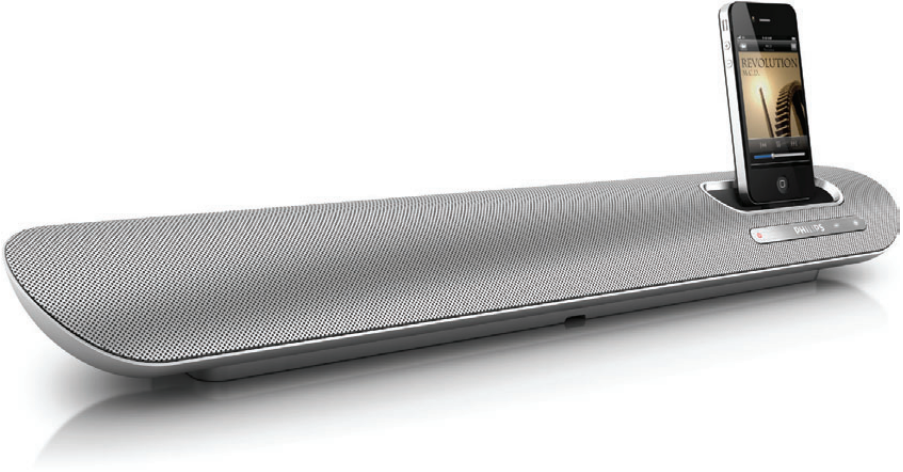


www.philips.com/welcome

adresinde ürününüzü kaydedin ve destek alın

DS6100



TR Kullanım kılavuzu

PHILIPS

İçindekiler

1	Önemli	3
	İşitme güvenliği	3

2	Docking Hoparlörünüz	4
	Giriş	4
	Kutunun içindekiler	4
	Hoparlör hakkında genel bilgiler	4

3	Başlarken	5
	AC güç bağlantısı	5
	Açma	5

4	Oynatın	5
	iPod/iPhone cihazından çalma	5
	Bilgisayarınızdan müzik çalma	7
	Harici bir cihazdan oynatma	7
	Kulaklıktan dinleme	7
	Ses seviyesi ayarı	7

5	Özellikler	8
	Amplifikatör	8
	Genel bilgiler	8

6	Sorun giderme	8
----------	----------------------	----------

7	Bildirim	9
----------	-----------------	----------

1 Önemli

- Bu talimatları okuyun.
- Tüm uyanları dikkate alın.
- Tüm talimatları izleyin.
- Bu cihazı suya yakın yerlerde kullanmayın.
- Havalandırma deliklerini kapatmayın. Üreticinin talimatlarına göre kurun.
- Radyatör, kalorifer izgarası, soba gibi ısı kaynaklarının veya ısı üreten diğer cihazların (amplifikatörler dahil) yanına kurmayın.
- Güç kablosunun, özellikle fişlerde, prizlerde ve cihazdan çıktıkları yerlerde üzerine basılmasını veya sıkışmasını önleyin.
- Yalnızca üretici tarafından belirtilen ek parçalar/aksesuarlar kullanın.
- Gökürültülü havalarda veya uzun süre kullanılmadığında cihazın fişini çekin.
- Tüm servis işlemleri için yetkili servis personeline başvurun. Güç kaynağı kablosu veya fişinin zarar görmesi, cihaza sıvı dökülmesi veya içine nesne düşmesi, cihazın yağmur veya neme maruz kalması, normal şekilde çalışmaması veya yere düşmesi gibi nedenlerle cihazın zarar görmesi durumunda servis işlemi gerekir.
- Cihazı sıvı damlamasına veya sıçramasına maruz bırakmayın.
- Tehlike kaynaklarını cihazın üzerine koymayın (örn. sıvı dolu nesnelere, yanan mumlar).
- Doğrudan Takılan Adaptör fişinin bağlantı kesme cihazı olarak kullanılması durumunda, bağlantı kesme cihazı hazır durumda tutulmalıdır.

İşitme güvenliği

Aşırı olmayan ses seviyesinde dinleyin.

- Kulaklıkları yüksek ses seviyesinde kullanmak işitme kaybına neden olabilir. Bu ürün, bir dakikadan az bir süre maruz kalırsa bile, normal bir insan için işitme kaybına neden

olabilecek desibel aralıklarında ses üretebilir. Daha yüksek desibel aralıkları, halihazırda işitme kaybı olan kişilere önerilmektedir. Ses aldatıcı olabilir: Zaman içinde, rahat işitme seviyeniz daha yüksek ses seviyelerine uyum sağlar. Bu nedenle, uzun süreli dinlemenin ardından 'normal' gibi gelen ses seviyesi gerçekte yüksek ve işitme duyunuza zararlı olabilir. Buna karşı korunmak için ses seviyesini, işitme duyunuz uyum sağlamadan önce güvenli bir seviyeye ayarlayın ve o seviyede bırakın.

Güvenli bir ses seviyesi belirlemek için:

- Ses seviyesi kontrolünüzü düşük şekilde ayarlayın.
- Distorsiyonsuz, rahat ve net bir şekilde duymaya başlayana kadar ses seviyesini yavaş yavaş artırın.

Makul süreler boyunca dinleyin:

- Normalde 'güvenli' olan seviyelerde bile sese uzun süre maruz kalmak da işitme kaybına neden olabilir.
- Cihazınızı makul süreler boyunca dinleyin ve zaman zaman dinlemeye ara verin.

Kulaklıklarınızı kullanırken aşağıdaki hususları göz önünde bulundurun.

- Makul süreler boyunca, makul ses seviyelerinde dinleyin.
- İşitme duyunuzu uyum sağladıkça ses seviyesini artırmamaya dikkat edin.
- Ses seviyesini, çevrenizi duymayacağınız kadar yükseltmeyin.
- Potansiyel olarak tehlikeli durumlarda dikkatle davranmalı veya dinlemeye geçici olarak ara vermelisiniz.



Uyarı

- Bu ürünün muhafazasını kesinlikle çıkarmayın.
- Bu ürünün hiçbir parçasını yağlamayın.
- Bu ürünü hiçbir zaman diğer elektrikli ekipmanların üzerine koymayın.
- Bu ürünü doğrudan gün ışığından, çıplak alevlerden veya ısıdan koruyun.
- Cihazın güç bağlantısını kesebilmek için güç kablosu, fiş veya adaptöre her zaman kolayca erişebileceğinizden emin olun.

2 Docking Hoparlörünüz

Bu ürünü satın aldığınız için tebrikler, Philips'e hoş geldiniz! Philips'in sunduğu destekten tam olarak yararlanmak için, ürününüzü www.philips.com/welcome adresinde kaydedtirin. Philips ile iletişim kurduğunuzda, bu ürünün seri ve model numaraları istenir. Model numarası ve seri numarası, ürünün alt kısmındadır; Numaraları buraya yazın:

Model No. _____

Seri No. _____

Giriş

Bu docking hoparlör ile şunları yapabilirsiniz:

- iPod/iPhone ve diğer harici ses cihazlarından ses dinleyebilir ve bilgisayarınızdan müzik çalabilirsiniz;
- iPod/iPhone cihazınızı USB soketi üzerinden bilgisayarınızla senkronize edebilirsiniz.

Not

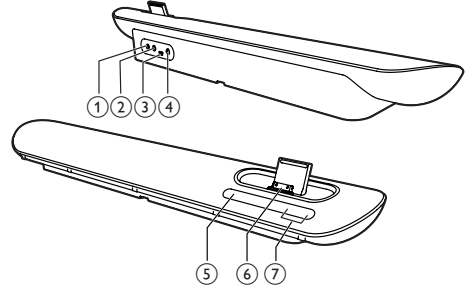
- Hoparlör, Dock Studio yazılımını desteklemektedir.


Kutunun içindekiler

Ambalaj içeriğini kontrol edin:

- Ana ünite
- 1 x AC güç adaptörü
- 1 x USB kablosu
- 1 x MP3 bağlantı kablosu
- Hızlı başlangıç kılavuzu

Hoparlör hakkında genel bilgiler



- ① **DC IN**
 - AC güç bağlantısı.
- ② **🎧**
 - Kulaklık jakı.
- ③ **USB** 
 - USB kablosu üzerinden bilgisayarla senkronizasyon işlemi yapar.
 - Bilgisayarınızdan müzik çalar.
- ④ **MP3-LINK**
 - Harici ses cihazı bağlantısı.
- ⑤ **⏻**
 - Docking hoparlörü açar veya bekleme moduna alır.
- ⑥ **DOCK (Bağlantı Cihazı)**
 - iPod/iPhone için dock.
- ⑦ **VOLUME + / -**
 - Ses seviyesini ayarlar.

3 Başlarken

Bu bölümdeki talimatları her zaman sırasıyla takip edin.

AC güç bağlantısı

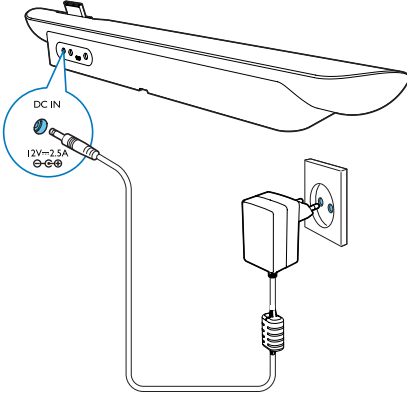


Dikkat

- Ürüne hasar verme tehlikesi! Güç kaynağı geriliminin ünitenin altında belirtilen gerilimle eşleştikten emin olun.
- Elektrik çarpması tehlikesi! AC adaptörünü çıkarırken her zaman fişi prizden çekin. Kesinlikle kabloyu çekmeyin.

AC güç adaptörünü şu noktalara bağlayın:

- docking hoparlörün arkasındaki **DC IN** güç soketi.
- priz.



Açma

Docking hoparlörü açmak için ϕ tuşuna basın.

Bekleme moduna geçme

ϕ tuşuna tekrar bastığınızda veya sistem 15 dakika boшта kaldığında docking hoparlör bekleme moduna geçer.

4 Oynatın

iPod/iPhone cihazından çalma

Bu docking hoparlörü kullanarak iPod/iPhone cihazınızdan müzik dinleyebilirsiniz.

Uyumlu iPod/iPhone

Docking hoparlör aşağıdaki iPod ve iPhone modellerini destekler:

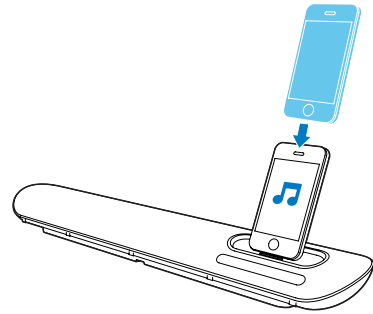
Hedeflenen cihaz.

- iPod touch (1., 2., 3. ve 4. nesil)
- iPod classic
- iPod nano (1., 2., 3., 4., 5. ve 6. nesil)
- iPhone 4S
- iPhone 4
- iPhone 3GS
- iPhone 3G
- iPhone

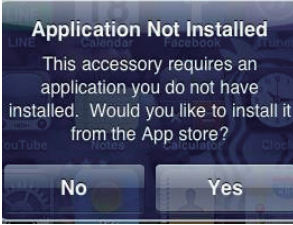
iPod/iPhone'u dinleme

Philips **DockStudio** uygulaması, docking hoparlöre yeni bir özellik grubu ekler. Daha çok özellik edinmek için ücretsiz **DockStudio** uygulamasını yüklemeniz önerilir.

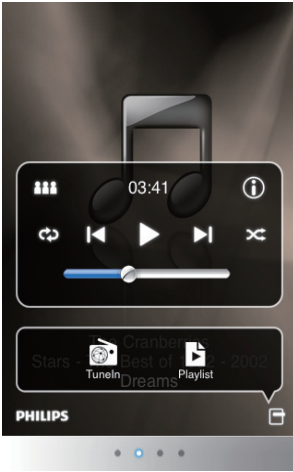
- 1 Docking hoparlörü açmak için ϕ tuşuna basın.
↳ LED göstergeleri yanar.
- 2 iPod/iPhone'u dock'a takın.



- 3 İlk kullanımda iPod/iPhone cihazınıza DockStudio uygulamasını kurmanız istenir.
- 4 Kurulum isteğini kabul etmek için [Yes] (evet) seçeneğine dokununuz.
- 5 Kurulumu tamamlamak için ekrandaki talimatları uygulayınız.



- 6 Kurulumdan sonra uygulamayı başlatın.
- 7 iPod/iPhone cihazında müzik çalın.
↳ Ses, docking hoparlörden duyulur.

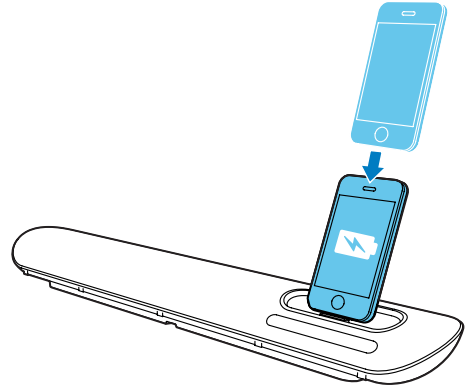


İpucu

- DockStudio uygulaması ile müzik dinleyebilir, saat ve alarm kurabilir, ses ayarlarını değiştirebilir ve gerektiğinde bellenimi güncelleyebilirsiniz.

iPod/iPhone cihazını şarj etme


Docking hoparlörü AC gücüne bağladığınızda, bağlantılı iPod/iPhone cihazı şarj olmaya başlar.

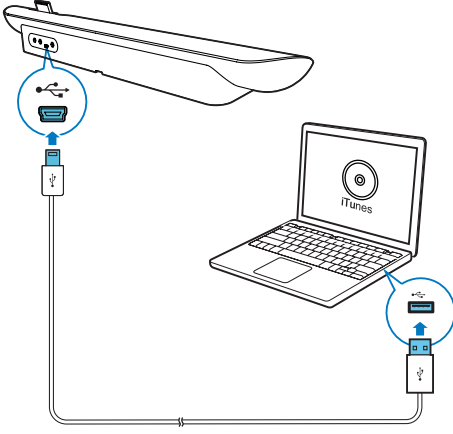


iPod/iPhone cihazını bilgisayar ile senkronize etme

Not

- iTunes'un bilgisayarınızda doğru bir şekilde yapılandırıldığından emin olun.
- Farklı malzeme ve ürün teknikleri nedeniyle bazı USB kablolar bu cihazla çalışmayabilir.

- 1 iPod/iPhone'u dock'a takın.
- 2 Bekleme moduna geçmek için  tuşuna basın.
↳ LED göstergeleri söner.
- 3 USB kablosu kullanarak docking hoparlörünüzü bilgisayara bağlayınız.
- 4 Docking hoparlörü bilgisayarla senkronize etmek için iTunes'u başlatın.
↳ Dock'a yerleştirilen iPod/iPhone, iTunes aracılığıyla bilgisayarla başarıyla senkronize edilir.



Bilgisayarınızdan müzik çalma

Bu docking hoparlörle bilgisayarınızdan müzik dinleyebilirsiniz.

- 1 Birlikte verilen USB kablosunu kullanarak hoparlörü bilgisayarınıza bağlayın.
- 2 Bilgisayarınızdan müzik çalın.

Not

- Hoparlörün bilgisayarınıza USB kablosuyla doğru bağlandığından emin olun.
- Hoparlöre bağlı bir iPod/iPhone olmamalıdır.

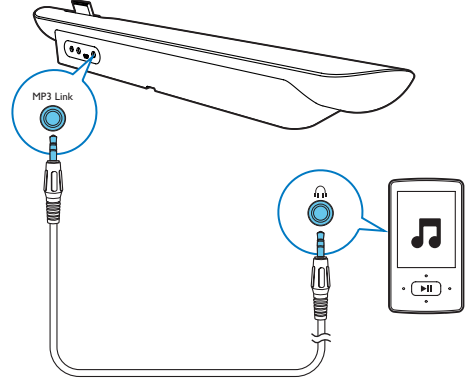
Harici bir cihazdan oynatma

Bu docking hoparlörle MP3 çalar gibi bir harici cihazdan da müzik dinleyebilirsiniz.

Not

- Hoparlöre bağlı bir iPod/iPhone olmamalıdır.

- 1 Docking hoparlörü açmak için ϕ tuşuna basın.
- 2 MP3 bağlantı kablosunu:
 - docking hoparlörün arkasındaki **MP3-LINK** soketi.
 - harici cihazdaki kulaklık soketi. \rightarrow Docking hoparlör otomatik olarak MP3 bağlantı moduna geçer.
- 3 Cihazdaki müzik dosyasını çalın.



Kulaklıktan dinleme

Hoparlörün üzerindeki ϕ soketine bir kulaklık takın.

Not

- Hoparlöre bir iPod/iPhone bağlandığında kulaklık fonksiyonu kullanılamaz.

Ses seviyesi ayarı

- Docking hoparlörde +/- düğmesine basın veya
- iPod/iPhone veya harici cihazın ses seviyesini ayarlayın.

5 Özellikler

Amplifikatör

Nominal Çıkış Gücü 2 X 10 W RMS

Genel bilgiler

AC güç kaynağı Model: AS300-120-AD250 (Philips);
Giriş: 100-240 V ~, 50/60Hz, 1,1A;
Çıkış: 12,0 V === 2,5 A

Çalışır Durumdaki Güç Tüketimi 15 W

Beklemede Güç Tüketimi <0,5 W

iPod/iPhone için maksimum yük 5 V === 1 A

Boyutlar
- Ana Ünite (G x Y x D) 528 x 78 x 93 mm

Ağırlık
- Ana Ünite 1,1 kg
- Paketle Birlikte 1,9 kg

6 Sorun giderme



Uyarı

- Bu ürünün muhafazasını kesinlikle çıkarmayın.

Garantinin geçerliliğini korumak için ürünü kendi olanaklarınızla onarmaya çalışmayın. Oynatıcıyı kullanırken sorun yaşarsanız, servis talep etmeden önce aşağıdaki noktaları kontrol edin. Sorununuz hala çözülmediyse Philips web sitesini ziyaret edin (www.philips.com/support). Philips ile iletişime geçerken cihazı yakınınızda bulundurun ve model numarası ile seri numarasını bildiğinizden emin olun.

Güç yok

- Cihazın AC güç adaptörünün düzgün takıldığından emin olun.
- AC prizinde güç olduğundan emin olun.

Ses yok veya ses bozuk

- Docking hoparlörün ses seviyesini ayarlayın.
- iPod/iPhone veya harici ses cihazının ses seviyesini ayarlayın.

Ünite yanıt vermiyor

- AC priz bağlantısını sökün ve yeniden takın, ardından cihazı tekrar açın.

Bilgisayarla senkronizasyon yapılamıyor

- Docking hoparlörü bekleme moduna alın.
- Başka bir USB kablosu deneyin.
- iTunes programını bilgisayara doğru şekilde kurun.

7 Bildirim

Cihaz üzerinde yapılan, Philips Consumer Lifestyle tarafından açıkça onaylanmayan her türlü değişiklik, kullanıcının bu cihazı çalıştırma yetkisini geçersiz kılabılır.



Bu ürün, Avrupa Birliği radyo paraziti gereksinimlerine uygundur.



Ürününüz geri dönüştürülebilir ve yeniden kullanılabilir yüksek kaliteli malzeme ve bileşenler kullanılarak üretilmiştir.



Bir ürüne, çarpı işaretli tekerlekli çöp arabası işaretli etiket yapıştırılması, söz konusu ürünün 2002/96/EC sayılı Avrupa Yönergesi kapsamında olduğu anlamına gelir.

Lütfen, elektrikli ve elektronik ürünlerin toplanması ile ilgili bulunduğunuz yerdeki sistem hakkında bilgi edinin.

Lütfen, yerel kurallara uygun hareket edin ve eskiyen ürünlerinizi, normal evsel atıklarınızla birlikte atmayın. Eskiyen ürününüzün atık işlemlerinin doğru biçimde gerçekleştirilmesi, çevre ve insan sağlığı üzerinde olumsuz etki oluşturulmasını önlemeye yardımcı olur.

Çevresel bilgiler

Gereksiz tüm ambalaj malzemeleri çıkarılmıştır. Ambalajı üç malzemeye kolayca ayrılacak şekilde yapmaya çalıştık: karton (kutu), polistiren köpük (tampon) ve polietilen (torbalar, koruyucu köpük tabakası.)

Sisteminiz, uzman bir firma tarafından parçalanması halinde geri dönüştürülebilir ve kullanılabilir malzemelerden oluşmaktadır.

Lütfen ambalaj malzemelerinin ve eski donanımın atılmasında yerel yönetmeliklere uygun hareket edin.

Made for

iPod iPhone

"iPod için üretilmiştir" ve "iPhone için üretilmiştir", bir elektronik cihazın özellikle iPod veya iPhone ile bağlantı kurmak için tasarlandığı ve geliştirici tarafından Apple performans standartlarına uygunluğunun onaylandığı anlamına gelir. Apple, cihazın çalışması veya güvenlik ve yasal standartlar ile uyumluluğundan sorumlu değildir. Bu aksesuarın iPod veya iPhone ile kullanılmasının kablosuz performansını etkileyebileceğini unutmayın. iPod ve iPhone, Apple Inc.'in ABD'de tescilli olan ticari markalarıdır; tescilli ticari markasıdır.



Not

- Tip plakası, cihazı alt kısmında bulunur.



Specifications are subject to change without notice
© 2012 Koninklijke Philips Electronics N.V.
All rights reserved.

DS6100_10_UM_V1.0

