



Philips
Audífonos

Sistema de monitorización tipo DJ
Blanco

SHL3050WT

Sonido potente

Con sistema de monitoreo tipo DJ

Estos audífonos Philips SHL3050 te ofrecen un sonido y graves potentes. Gracias a que están diseñados con almohadillas giratorias suaves y acolchadas, conseguirás una experiencia de audio perfecta en cualquier lugar.

Cómodos para un uso prolongado

- Las almohadillas y la banda ajustable se adaptan a la forma de la cabeza
- Almohadillas suaves para sesiones de audición cómodas y prolongadas

Experiencia de audio perfecta

- La acústica de tipo cerrado proporciona un buen aislamiento del sonido
- El controlador del altavoz de 32 mm proporciona potencia y un sonido dinámico

Comodidad

- Un cable de 1,2 m de longitud ideal para utilizarlo en el exterior
- Diseño plegable plano y compacto para guardarlos fácilmente en cualquier lugar

PHILIPS

Destacados

Cable de 1,2 m

La longitud de cable es ideal para colocar tu aparato de audio donde quieras.

Controladores de altavoz de 32 mm



El controlador del altavoz de 32 mm proporciona potencia y un sonido dinámico

Banda con almohadillas ajustables



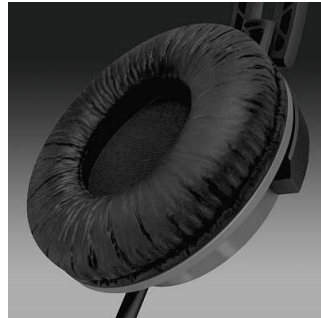
Las almohadillas y la banda ajustable se adaptan a la forma de la cabeza

Diseño plegable plano y compacto



Gracias a que están diseñados para brindarte la mejor experiencia en cualquier lugar, los audífonos con sistema de monitorización tipo DJ se pueden plegar con facilidad para un almacenamiento y portabilidad perfectos. Su diseño inteligente cuenta con una selección cuidadosa de componentes, como articulaciones bien integradas, que permiten que las piezas de los audífonos se manipulen fácilmente. El modelo SHL3050 se puede plegar hacia adentro o de forma plana para lograr un ajuste compacto en cualquier lugar.

Almohadillas suaves y cómodas



Almohadillas suaves para sesiones de audición cómodas y prolongadas

Acústica de tipo cerrado

La acústica cerrada de estos audífonos Philips entregan una excelente aislación de ruido.

Especificaciones

Sonido

- Sistema acústico: cerrado
- Respuesta de frecuencia: 20 - 20.000 Hz
- Diámetro del altavoz: 32 mm
- Impedancia: 24 ohms
- Tipo de imán: Neodimio
- Entrada máxima de potencia: 1000 mW
- Sensibilidad: 106 dB

Conectividad

- Longitud del cable: 1,2 m
- Conexión del cable: bilateral
- Conector: 3.5 mm

Diseño

- Color: Blanco



Fecha de publicación
2024-02-25

Versión: 1.2.3

UPC: 6 09585 24535 8

© 2024 Koninklijke Philips N.V.
Todos los derechos reservados.

Las especificaciones quedan sujetas a modificaciones sin previo aviso. Las marcas comerciales son propiedad de Koninklijke Philips N.V. o sus respectivos titulares.

www.philips.com