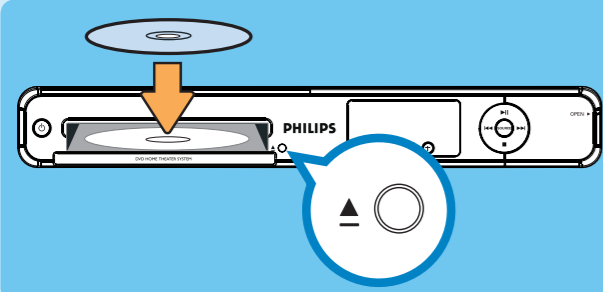


# 3 观赏

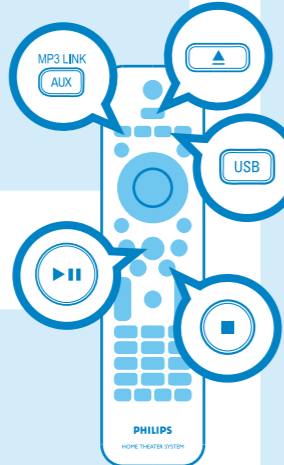
## 开始光盘播放

- 1 按 ▲ 打开光盘托架。

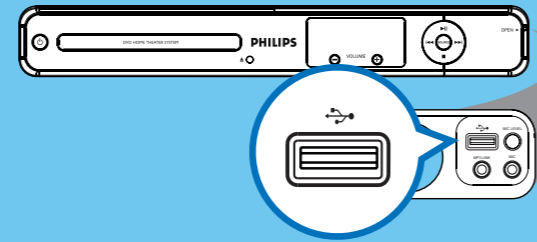


- 2 将光盘标签面朝上放入托架。
- 3 按 ▲ 关闭光盘托架。
- 4 将自动开始播放。
- 5 如果光盘菜单出现在电视上，请使用 ◀▶▲▼ 键选择菜单中的选项并按 OK 开始播放。
- 6 按 ■ 停止播放。

注 按 ▶▶ 按钮时，播放将从上次停止的地方继续进行。要重头开始播放，则必须按 ◀。

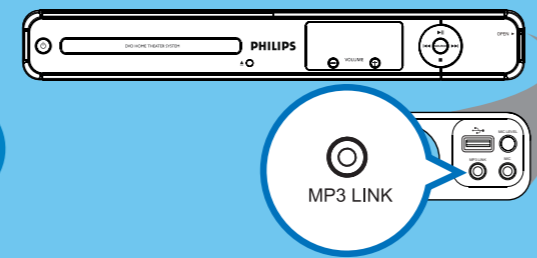


## 播放其它支持的设备



### USB 设备

- 1 将您的 USB 设备插入 USB 插槽。
- 2 按 USB 切换到“USB”模式。
- 3 按 ▶▶ 开始播放。
- 4 要停止播放，按 DISC 切换到“光盘”模式。现在可以拔除您的 USB 设备。



### 其它便携式音频播放机

- 1 使用 3.5 毫米立体声音频电缆（未提供）将便携式音频播放机上的耳机输出插孔连接至 MP3 LINK 插孔。
- 2 按下便携式音频播放机上的 PLAY。
- 3 反复按 AUX (MP3 LINK) 直至显示“MP3 LINK”，聆听音乐播放。

通过此网站注册您的产品并获得支持：

[www.philips.com/welcome](http://www.philips.com/welcome)

HTS3265



- 1 连接
- 2 设定
- 3 观赏

# 快速入门指南

## 包装盒内物品



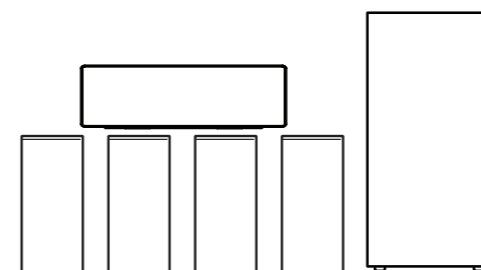
主装置



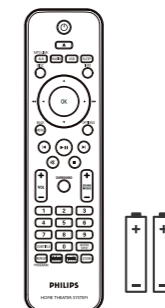
用户手册



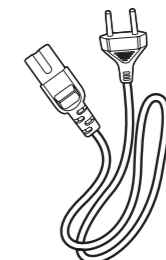
FM 天线



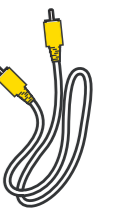
1 台中置扬声器，2 台前置扬声器，  
2 台后置扬声器和一台低音扬声器



遥控器和  
2 节电池



电源线

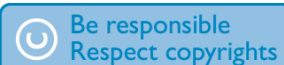


复合视频  
电缆

### 需要协助吗？

#### 使用手册

请参阅飞利浦 DVD 系统随附的使用手册。



2008 © Koninklijke Philips N.V.  
保留所有权利。

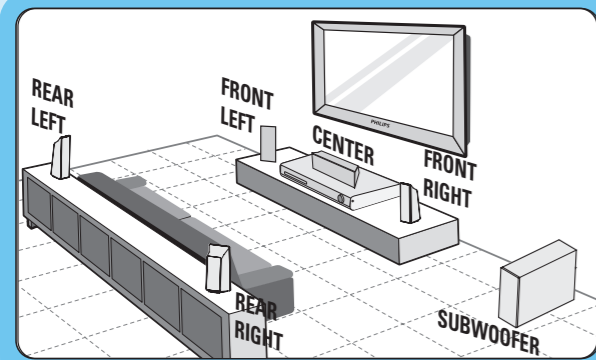
[www.philips.com](http://www.philips.com)

# PHILIPS

# 1 连接

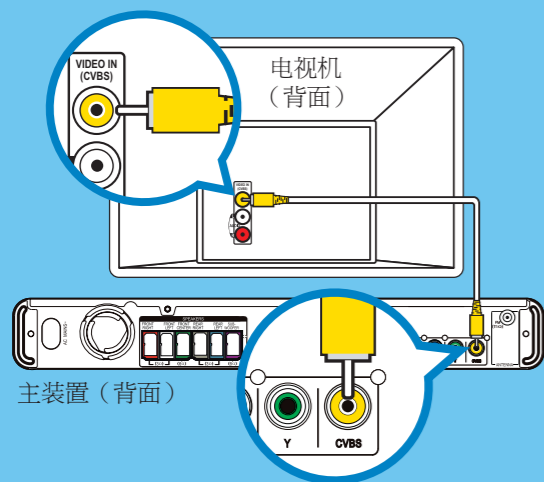
## A 摆放

正常的扬声器系统摆放对于确保最佳音效十分重要。



- 1 将中置扬声器放在电视机上方或靠近电视机的位置。
- 2 将前置扬声器放在与电视机距离相等的位置。
- 2 将低音扬声器放在地板上，距离电视机至少一米。
- 4 将后置扬声器置于正常的聆听高度。

## B 将主装置连接到电视机

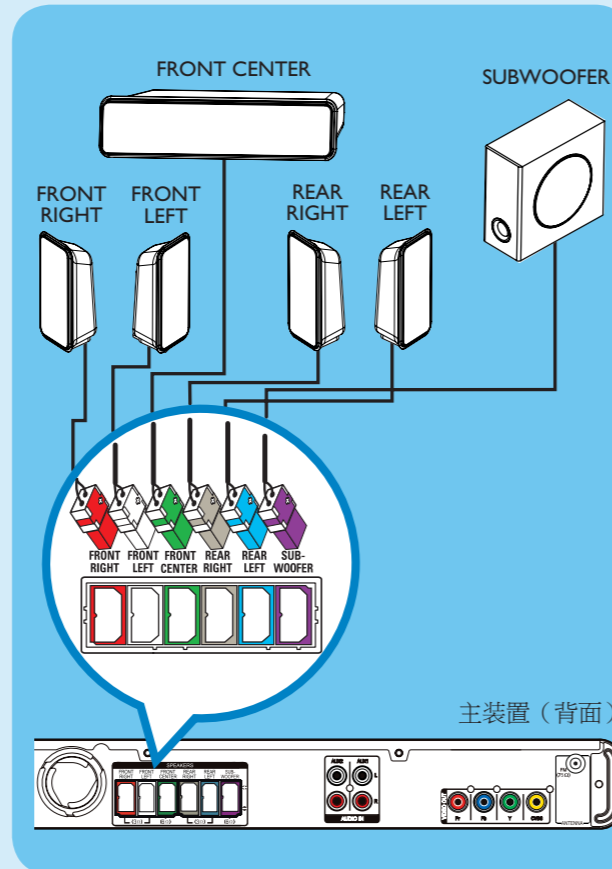


- 将复合视频电缆（随附）从主装置上的 CVBS 插孔连接到电视机上的 VIDEO IN 插孔。

注 将主装置直接连接至电视机，这一点相当重要。

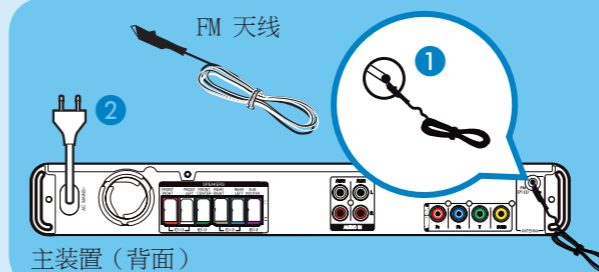
## C 连接扬声器和低音扬声器

将扬声器和低音扬声器的各种颜色的插头插入主装置背面相应颜色的插孔。



## D 连接无线电天线和电源线

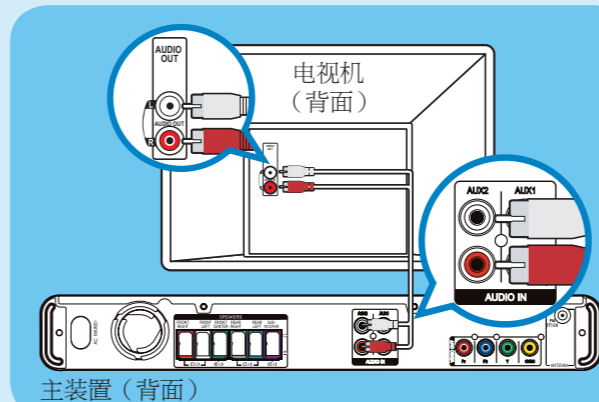
让天线远离电子设备以防止不必要的干扰。



- 1 将提供的 FM 天线连接到 FM 75 插孔。  
(对于某些型号，FM 天线在出厂时已经连接好。) 延长天线以获得最佳接收效果。
- 2 将电源线从主装置连接至交流电源插座。

## E 连接电视的音频输出（可选）

要通过本装置收听电视音频，可使用红色和白色音频线缆（未提供）将主装置上的 AUDIO IN-AUX 插孔连接至电视机的 AUDIO OUT 插孔。

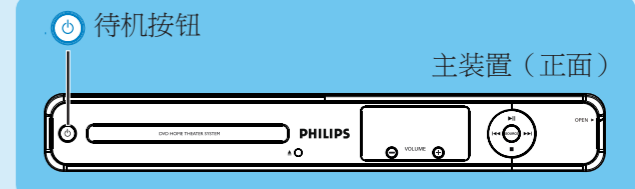


注 欣赏电视节目时，您可以反复按遥控器上的 AUX (MP3 LINK) 直至显示“AUX 1”或“AUX 2”，从而让扬声器输出声音。

# 2 设定

## A 寻找观看频道

- 1 按主装置上的 (Standby-On) 将其打开。
- 2 打开电视机。使用电视机的遥控器选择正确的观看频道。



注 要搜索正确的观看频道，可以重复按电视遥控器上的 Channel Down 按钮（或者 AV, SELECT, 按钮），直到看到显示视频的频道。

## B 选择屏幕上的显示语言

- 1 按 **OPTIONS**。  
将出现 { 通用设定 }。
- 2 按 。



- 3 使用 键选择 { 显示语言 }，然后按 。
- 4 使用 键在菜单中选择语言选项并按 **OK** 确认。
- 5 按 **OPTIONS** 退出。

注 此处的语言设置仅适用于家庭影院系统运行时在电视上显示的菜单，而不适用于 DVD 光盘菜单。

此家庭影院系统具有多种设定选项（音频设定、视频设定、初期设定）。有关详细信息，请参阅用户手册。