



Guia de Início Rápido

PT

Skrócona instrukcja obsługi

PL

Hurtigveiledning

NO

Краткое руководство

RU

PHILIPS

- PT** Registe o seu produto e obtenha assistência em...
- PL** Aby uzyskać pomoc techniczną, zarejestruj swój produkt na stronie internetowej...
- NO** Registrer produktet og få støtte på...
- RU** Зарегистрируйте изделие и получите поддержку на сайте

www.philips.com/welcome

PT Leia e aceite os nossos termos e condições Streamium, bem como o Acordo de Licenciamento de Utilizador Final de Software incluídos no Manual do Utilizador no HDD fornecido.

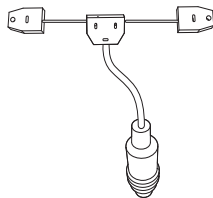
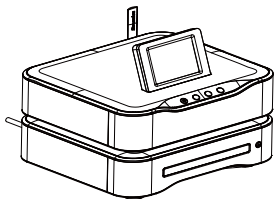
PL Przeczytaj i zaakceptuj zasady korzystania z urządzenia Streamium, a także Umowę licencyjną użytkownika końcowego oprogramowania dołączoną do instrukcji obsługi na dołączonym do zestawu dysku twardym.

NO Les og godta våre vilkår og betingelser for Streamium i tillegg til programvarelisensavtalen for sluttbruker som følger med brukerhåndboken på harddiskstasjonen som følger med.

RU Прочитайте и примите условия использования Streamium, а также Лицензионное соглашение с конечным пользователем, текст которых приводится в руководстве пользователя на жестком диске из комплекта поставки.

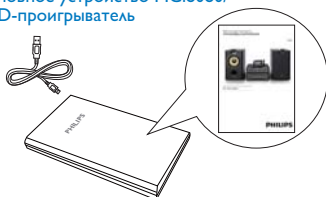


PT O que está na caixa
 PL Zawartość opakowania
 NO Innholdet i esken
 RU Комплектация

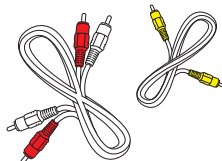


- PT Unidade principal/de DVD MCi8080
- PL Jednostka centralna i odtwarzacz DVD MCi8080
- NO MCi8080-hovedenhet/-DVD-enhet
- RU Основное устройство MCi8080/
DVD-проигрыватель

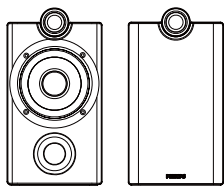
- PT Antena FM
- PL Antena FM
- NO FM-antenne
- RU FM-антенна



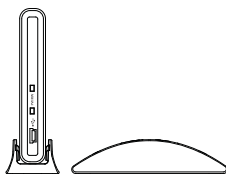
- PT Disco rígido (HDD) com cabo USB
- PL Dysk twardy (HDD) i przewód USB
- NO Harddiskstasjon (HDD) med en USB-kabel
- RU Жесткий диск (HDD) с разъемом USB



- PT Cabo de vídeo composto/Cabos de áudio
- PL Kompozytowy przewód wideo/Przewody audio
- NO Kompositvideokabel/Lydkabler
- RU Композитный видеокабель/Аудиокабели



- PT 2 x altifalantes para MCi8080
- PL 2 x głośniki do zestawu MCi8080
- NO 2 x høyttalere for MCi8080
- RU 2 колонки для MCi8080



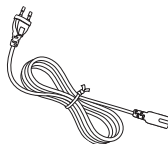
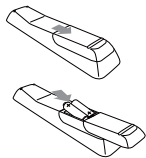
- PT Suporte para o HDD
- PL Podstawa do dysku twardego
- NO Stativ for harddiskstasjonen
- RU Подставка для HDD



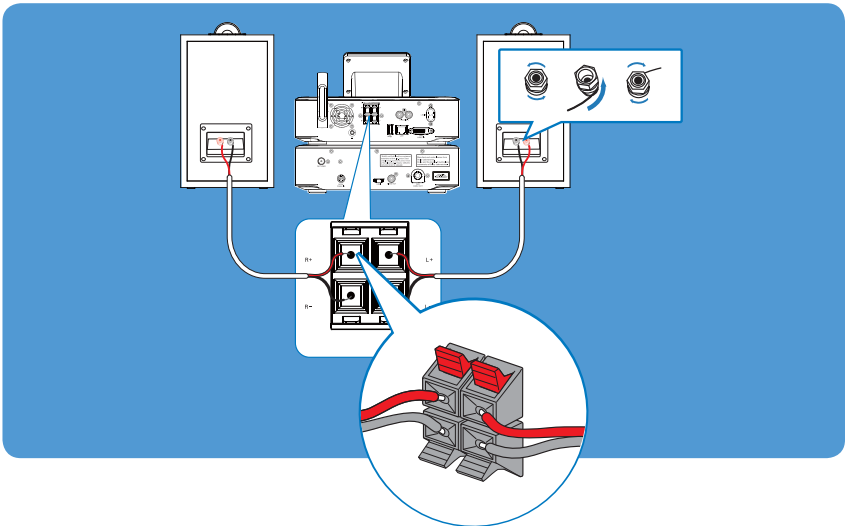
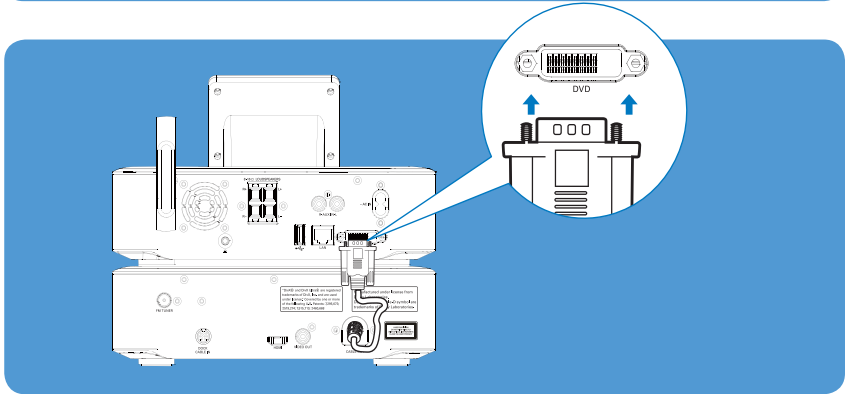
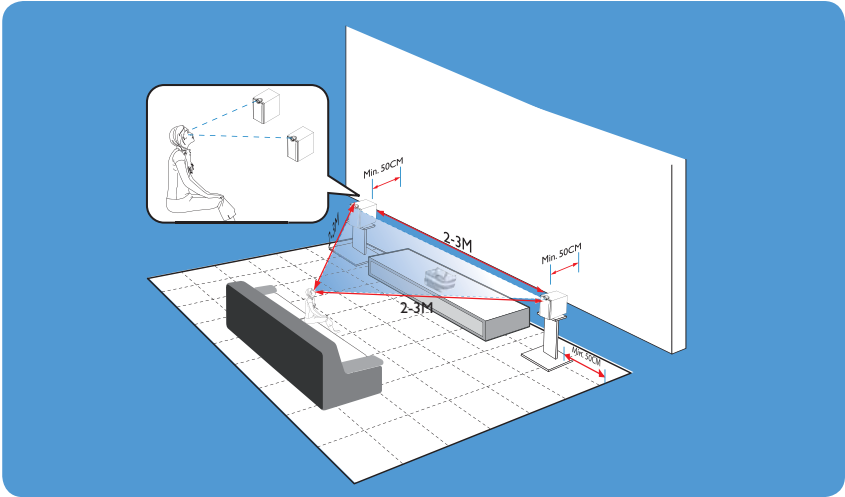
- PT Guia de Início Rápido
- PL Skrócona instrukcja obsługi
- NO Hurtigveiledning
- RU Краткое руководство



- PT Telecomandos (cada um com 2 pilhas AAA)
- PL Piloty zdalnego sterowania (każdy z 2 bateriami AAA)
- NO Fjernkontroll (begge med 2 x AAA-batterier)
- RU Пульт ДУ (с 2 батарейками AAA каждый)



- PT Cabos de alimentação de CA
- PL Przewody zasilające
- NO Strømfledning
- RU Кабеля питания переменного тока





PT **Ligar**
NO **Koble til**

PL **Podłączanie**
RU **Подключение**



- PT **Ligar o HDD ao MCI8080**
- PL **Podłączanie dysku twardego do zestawu MCI8080**
- NO **Koble harddiskstasjonen til MCI8080**
- RU **Подключите жесткий диск к MCI8080**

PT **Primeira utilização:**

- 1 Copie a pasta MCI8080 (com o manual do utilizador e conjunto de software incluído) para o computador;
- 2 Copie os ficheiros multimédia para a HDD, independentemente da estrutura de pastas.

PL **Przed pierwszym użyciem:**

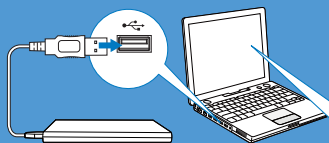
- 1 Skopiuj folder MCI8080 (z instrukcją obsługi i oprogramowaniem) do komputera.
- 2 Skopiuj pliki multimedialne na dysk twardy, bez względu na strukturę folderu.

NO **Førstegangs bruk:**

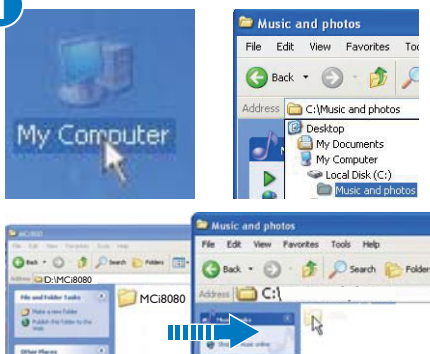
- 1 Kopier MCI8080-mappen (med brukerhåndboken og programvarepakken inkludert) til datamaskinen;
- 2 Kopier mediefilene til harddiskstasjonen uavhengig av mappestrukturen.

RU **Первое использование**

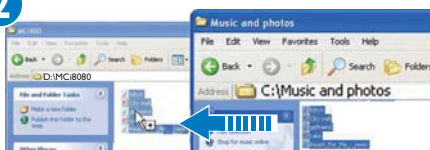
- 1 Скопируйте папку MCI8080 (с руководством пользователя и пакетом программ) на компьютер;
- 2 Скопируйте мультимедийные файлы на жесткий диск; сохранять структуру папок не обязательно.

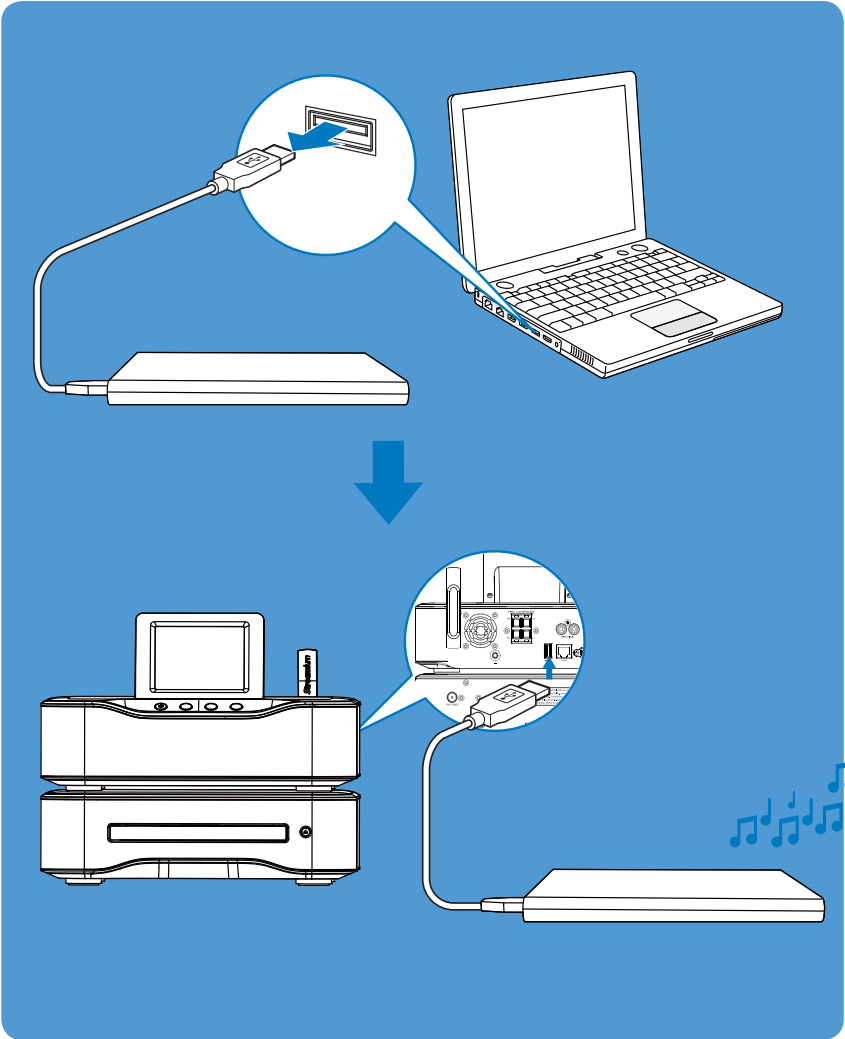


1



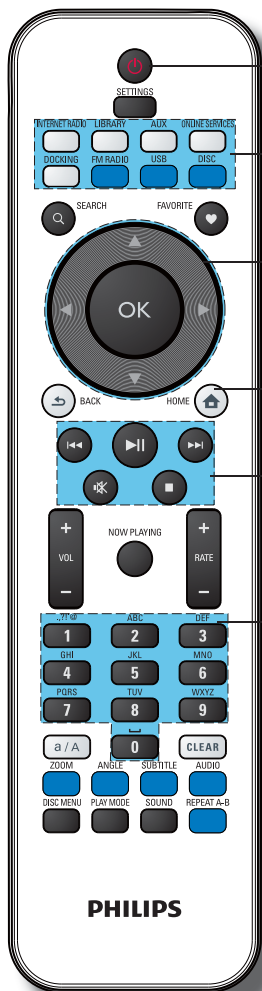
2







PT **Telecomando**
PL **Pilot zdalnego sterowania**
NO **Fjernkontroll**
RU **Пульт ДУ**



- PT Ligar/desligar
- PL On/Off (wt./wył.)
- NO Av/på
- RU Включение/выключение

- PT Navegação
- PL Nawigacja
- NO Navigasjon
- RU Перемещение

- PT Fonte
- PL Źródło
- NO Kilde
- RU Источник

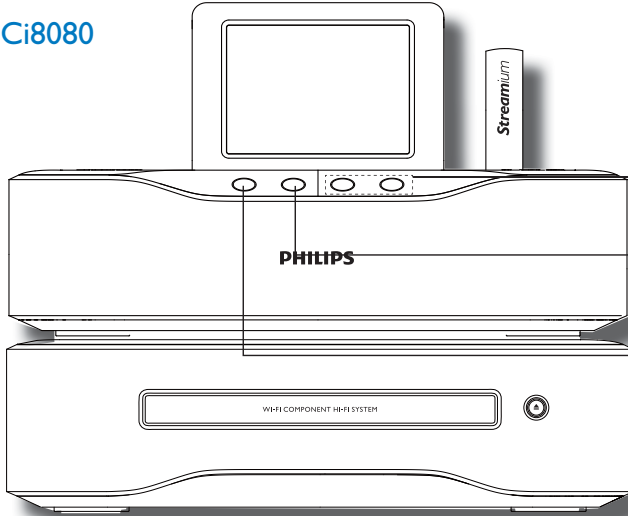
- PT Início
- PL Menu główne
- NO Hjem
- RU Основное меню

- PT Controlar a reprodução
- PL Sterowanie odtwarzaniem
- NO Avspillingskontroller
- RU Управление воспроизведением

- PT Teclas para introduções
- PL Wprowadzanie liczb
- NO Knappeinndata
- RU Кнопки ввода



MCi8080



- PT Volume
- PL Głośność
- NO Volum
- RU Громкость
- PT Sem som
- PL Wyciszenie
- NO Demp
- RU Без звука
- PT Ligar/desligar
- PL Wł./wyt.
- NO Av/på
- RU Включение/выключение



PT

Ligar

PL

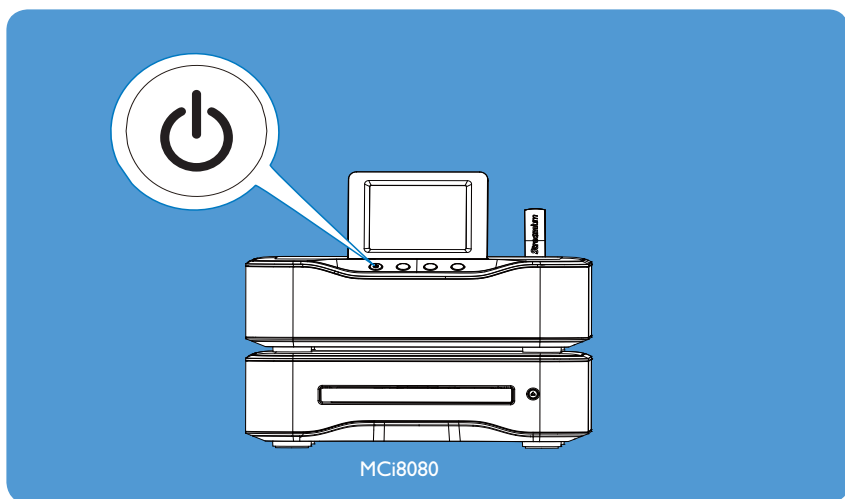
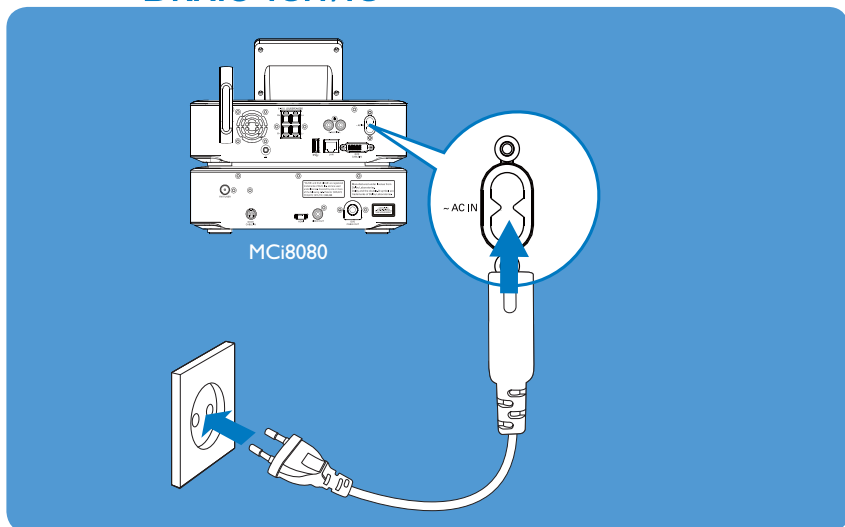
Włączanie

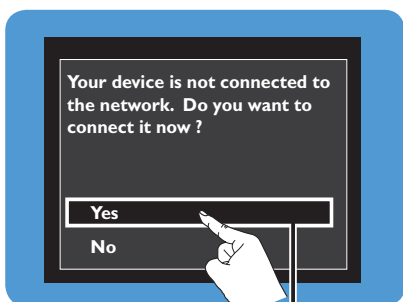
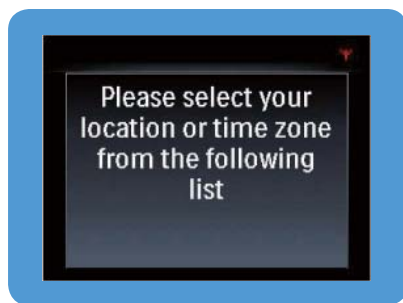
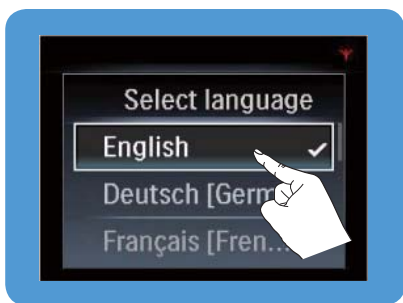
NO

Slå på



RU

Включение









PT  Sugestão

- Para desligar a unidade, prima  para mudar para o modo de espera activo. O indicador de alimentação acende-se a vermelho.
- Ou mantenha  premido para mudar para o modo de poupança de energia (modo economizador de energia).



NO  Tips

- Du slår av enheten ved å trykke på  for å bytte til aktiv standby. Strømindikatoren lyser rødt.
- Eller du kan trykke og holde nede  for å bytte til Øko-standby (strømsparende modus).

PL  Wskazówka

- Aby wyłączyć zestaw, naciśnij przycisk , aby przełączyć urządzenie w tryb gotowości. Wskaźnik zasilania zacznie świecić na czerwono.
- Albo naciśnij i przytrzymaj przycisk , aby przełączyć urządzenie w tryb gotowości Eco (energooszczędny).

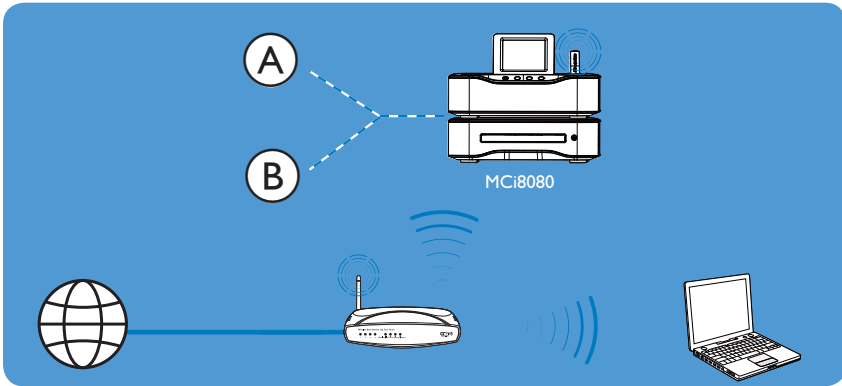
RU  Совет

- Чтобы отключить устройство, нажмите кнопку  для перехода в активный режим ожидания. Индикатор питания загорится красным светом.
- Или нажмите и удерживайте кнопку  для перехода в режим ожидания Eco (энергосберегающий режим).

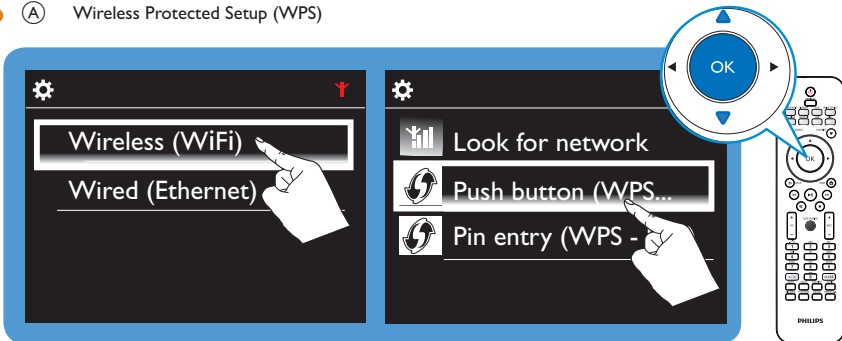


- PT Ligar à rede
- PL Podłączanie do sieci
- NO Koble til nettverk
- RU Подключение к сети

- PT Utilize o método (A) ou (B).
- PL Skorzystaj z metody (A) lub (B).
- NO Bruk metode (A) eller (B).
- RU Выберите способ (A) или (B).

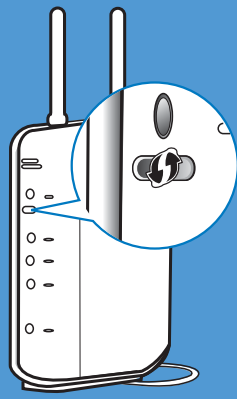


- PT (A) Wireless Protected Setup (WPS)
- PL (A) Funkcja Wi-Fi Protected Setup (WPS)
- NO (A) Wireless Protected Setup (WPS)
- RU (A) Wireless Protected Setup (WPS)

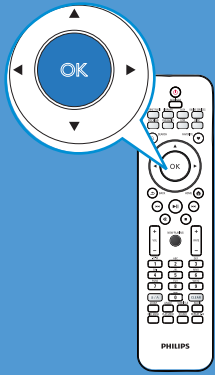




⚙️ 🔴
Activate WPS Push Button function on your access point. After that, press OK on the remote control of your Philips Streamium.



⚙️ 📶
Successfully connected to Network A



- PT** **B** Utilize a chave de rede para a ligação sem fios
- PL** **B** Użyj klucza sieciowego, aby nawiązać połączenie bezprzewodowe
- NO** **B** Bruke nettverksnøkkelen for trådløs tilkobling
- RU** **B** Для подключения без проводной сети укажите сетевой ключ

PT



Nota

- Assegure de que o router estabeleça a ligação à Internet.

PL



Uwaga

- Upewnij się, że router jest podłączony do Internetu.

NO



Merk

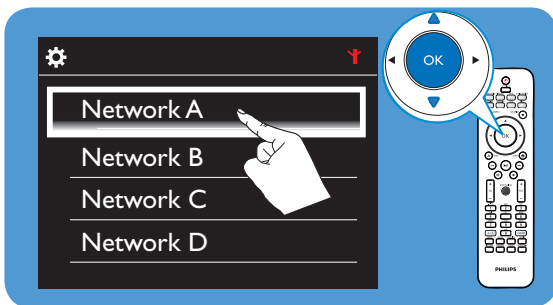
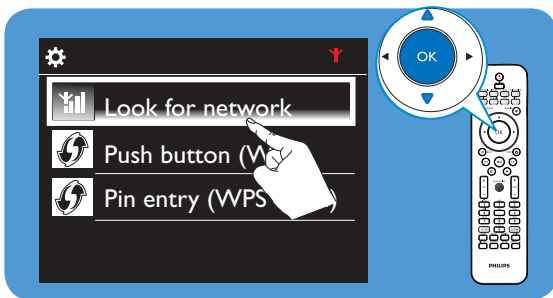
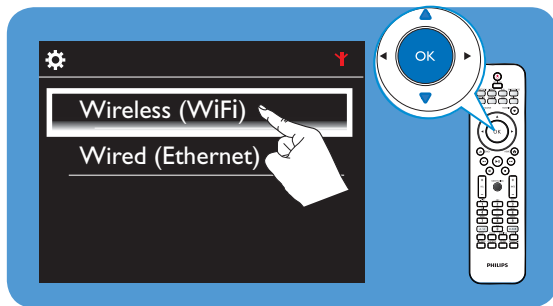
- Kontrollér at ruterén kobles til Internett.

RU



Примечание

- Убедитесь в том, что маршрутизатор соединен с Интернетом.



- PT Chave de rede
- PL Klucz sieciowy
- NO Nettverksnøkkel
- RU Сетевой ключ

The diagram illustrates the network connection process. At the top, a legend lists network keys in four languages: Portuguese (Chave de rede), Polish (Klucz sieciowy), Norwegian (Nettverksnøkkel), and Russian (Сетевой ключ). Below this, a remote control is shown with a callout highlighting the numeric keypad (1-0). A hand is shown pressing the 'OK' button on the remote. The main interface is divided into two panels. The left panel shows a screen with a gear icon and a red signal icon, displaying the text: "Acquiring IP address... Press <Back> to enter IP address manually". The right panel shows a screen with a gear icon and a signal strength icon, displaying the text: "Successfully connected to Network A".

The flowchart shows the navigation path through the device's settings. It starts with a warning icon (a red exclamation mark over a crossed-out Wi-Fi symbol) in the top left. The main flow consists of three screens connected by blue arrows:

- Setting**: The main settings menu, showing a gear icon and a red signal icon.
- Network settings**: A screen with a gear icon, a signal strength icon, and the text "6/14". The menu items are "Clock settings", "Network settings" (highlighted with a white box), "Location and time zone", and "Language".
- Setup network**: A screen with a gear icon, a signal strength icon, and the text "1/2". The menu items are "Setup network" (highlighted with a white box) and "Device name".

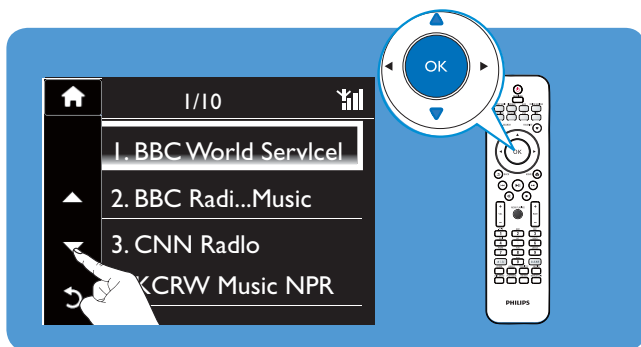
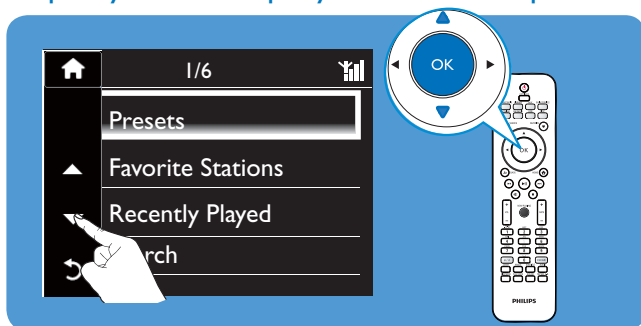
 A blue arrow in the bottom right corner points to a Wi-Fi icon with a refresh symbol.



- PT Rádio na Internet
- PL Radio internetowe
- NO Internett-radio
- RU Интернет-радио



- PT Reproduzir as estações programadas
- PL Odtwarzanie zaprogramowanych stacji radiowych
- NO Spille av forhåndsinnstilte stasjoner
- RU Прослушивание предустановленных радиостанций





- PT** Reproduzir uma estação programada
- No ecrã de reprodução, prima o botão (0-9).
- Memorizar uma estação**
- No ecrã de reprodução, mantenha o botão (0-9) premido.

NO Spille av en forhåndsinnstilt stasjon

- Trykk på knappen (0-9) på avspillingsskjermen.

Lagre en forhåndsinnstilt stasjon

- Trykk på og hold nede knappen (0-9) på avspillingsskjermen.

- PL** Odtwarzanie zaprogramowanej stacji radiowej
- Na ekranie odtwarzania naciśnij przycisk (0-9).

Zapisywanie stacji radiowej

- Na ekranie odtwarzania naciśnij i przytrzymaj przycisk (0-9).

RU Прослушивание предустановленной радиостанции

- На экране воспроизведения нажмите кнопку с цифрой, соответствующей желаемому номеру станции (от 0 до 9).

Сохранение предустановленной радиостанции

- На экране воспроизведения нажмите и удерживайте кнопку с цифрой, соответствующей желаемому номеру станции (от 0 до 9).

PT Procurar estações de rádio

PL Wyszukiwanie stacji radiowych

NO Søke etter radiostasjoner

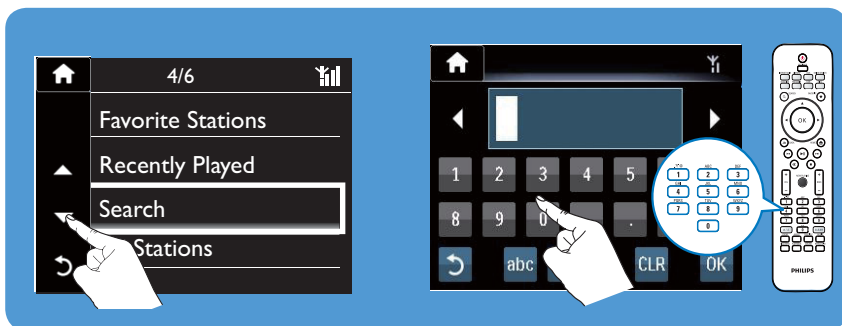
RU Поиск радиостанций

PT Pelo nome da estação

PL Według nazwy stacji

NO Etter stasjonsnavn

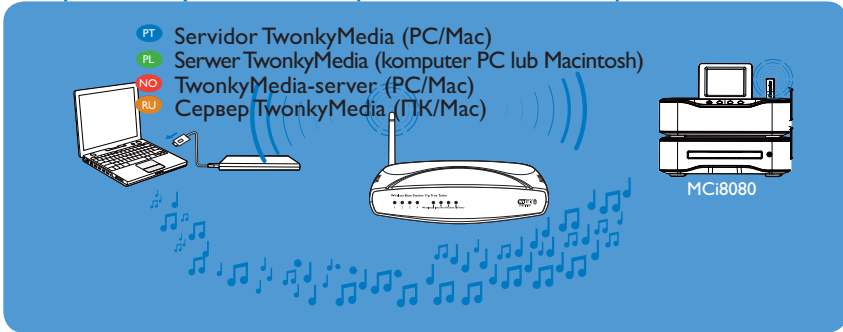
RU По названию станции





PT **Biblioteca multimédia**
 PL **Biblioteka plików multimedialnych**
 NO **Mediebibliotek**
 RU **Мультимедийная коллекция**

- PT Transmitir música a partir de um computador
- PL Odtwarzanie strumieniowe z komputera
- NO Streame musikk fra en datamaskin
- RU Передача музыкальных файлов с компьютера



2 TwonkyMedia Server (PC/Mac)
 Key: [xxxx]-[xxxx]-[xxxx]-[xxxx]-[xxxx]-[xxxx]-[xxxx]-[xxxx]

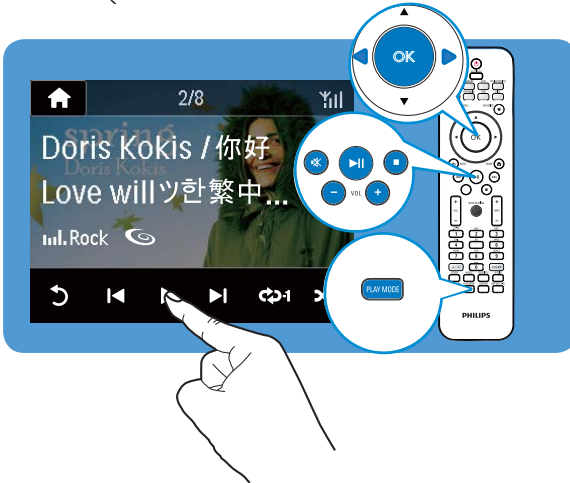
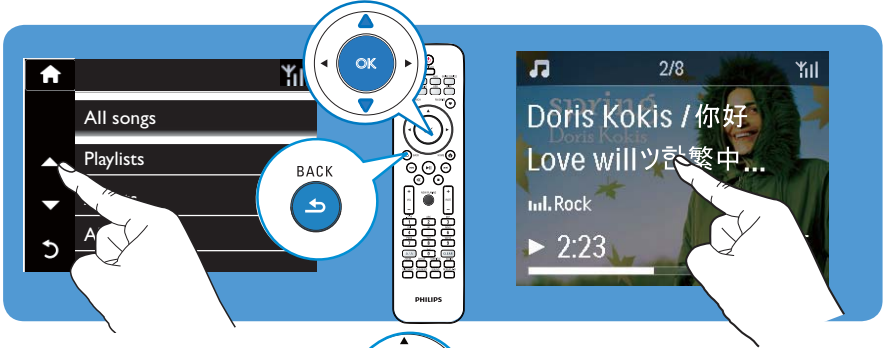
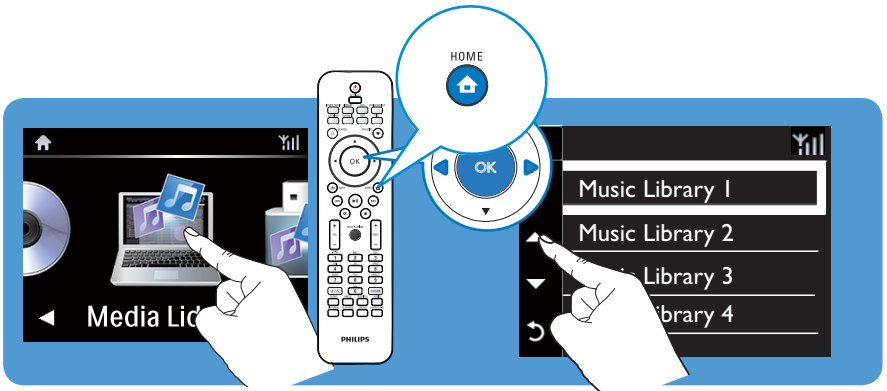
3

4 Server Settings

5 Browse...

6 Local Disk (C:) Music







PT

HDD

PL

Dysk twardy

NO

Harddiskstasjon

RU

Жесткий диск

- PT Transferir ficheiros multimédia para o HDD sem fios
- PL Bezprzewodowe przenoszenie plików multimedialnych na dysk twardy
- NO Overføre mediefiler trådløst til harddiskstasjonen
- RU Беспроводная передача мультимедийных файлов на жесткий диск

1 computer

2 work Drive

3 My Computer

4 File and Folder Tasks

5 Music and photos

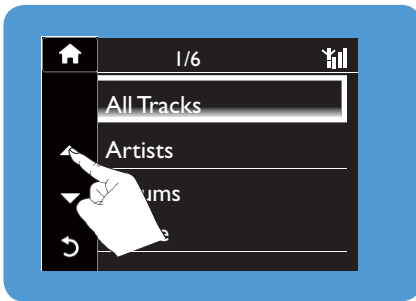
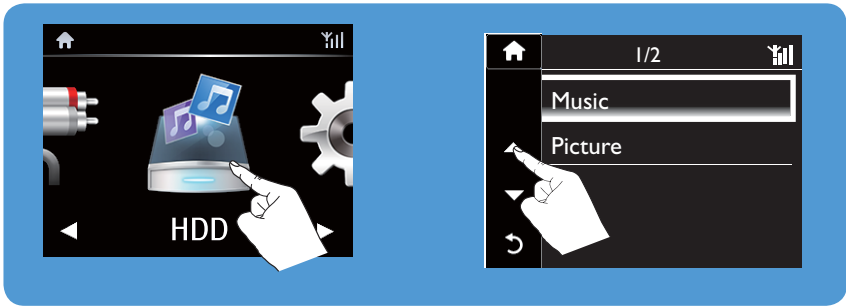
6

1/2

Music

Picture

- PT Reproduzir a partir do HDD
- PL Odtwarzanie z dysku twardego
- NO Spille av fra harddiskstasjonen
- RU Воспроизведение с жесткого диска





Multiroom Music

PT

Nota

Antes de activar a funcionalidade de Multiroom Music, assegure-se de que:

- Tanto o MCI8080 como o NP3700 estão ligados a uma rede Wi-Fi doméstica;
- Está a reproduzir uma música do HDD ligado ao MCI8080.

PL

Uwaga

Przed uruchomieniem funkcji Multiroom Music, upewnij się, że:

- zarówno zestaw MCI8080, jak i NP3700 są podłączone do domowej sieci Wi-Fi;
- odtwarzasz utwór z dysku twardego podłączonego do zestawu MCI8080.

NO

Merk

Kontroller følgende før du aktiverer Multiroom Music-funksjonen:

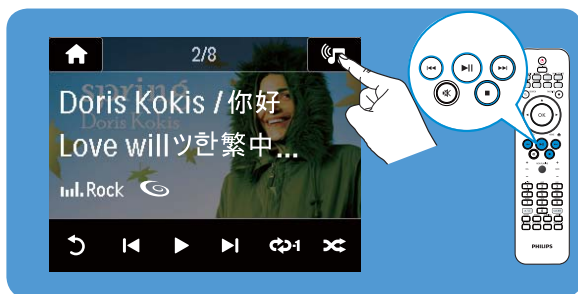
- at både MCI8080 og NP3700 er koblet til et Wi-Fi-hjemmenettverk
- at du spiller av en sang fra harddiskstasjonen som er koblet til MCI8080

RU

Примечание

Перед тем как включить функцию Multiroom Music, выполните следующие действия:

- убедитесь, что устройство MCI8080 и NP3700 подключены к домашней сети Wi-Fi;
- проверьте, воспроизводятся ли песни с жесткого диска, подключенного к устройству MCI8080.





PT

PL

NO

RU

Registo Rejestracja Registrering Регистрация

PT

Registe o seu MCi8080 directamente em www.philips.com/welcome. Pode:

- gerir as suas estações de rádio favoritas;
- receber boletins informativos do Streamium.

PL

Zarejestruj zestaw MCi8080 na stronie internetowej www.philips.com/welcome. Można:

- Zarządzanie ulubionymi stacjami radiowymi
- Otrzymywanie biuletynów Streamium

NO

Registrer MCi8080 direkte på www.philips.com/welcome. Du kan

- administrere dine egne favorittradiostasjoner
- motta Streamium-nyhetsbrev

RU

Зарегистрируйте MCi8080 на сайте www.philips.com/welcome. Вы можете:

- Управлять любимыми интернет-радиостанциями;
- Получать новостные рассылки Streamium.

The screenshot illustrates the registration process on the Philips website. It is divided into four numbered steps:

- Step 1:** The browser address bar shows the URL <http://www.welcome.philips.com/>.
- Step 2:** A dropdown menu for "Choose Country / language" is open, showing "Choose Country/Language" as the selected option.
- Step 3:** A button labeled "Register my product" is highlighted.
- Step 4:** In the "Club Philips Login" section, a button labeled "Create an account" is highlighted.

The website content includes a "Welcome" message, a "You are here: home - Welcome" breadcrumb, and a "Club Philips" header with a "Login" link.

philips.com

Please log in or register
[Log in](#) / [Register](#)

Step 1: Create your account

Club Philips
 Registered Products
 Account

Consumer Product
 Catalogue

Personal Information Items marked with a blue asterisk * are required.
 Please values and respects your privacy, please read our privacy policy for more information.

* First Name:

* Last Name:

* Substation: (M, F, Its)

* Date of Birth: / /

Street name:

House number:

City:

State / Province:

Postcode:

Telephone: +34

* Country: (United Kingdom)

Login Information

* Email address:

Your Communication Preferences

Club
PHILIPS

You are here: Home > Consumer Products > Philips registration

Welcome, Shuai
[Logout](#)

Club Philips
Registered Products
 Account

Consumer Product

Step 2: Your product

Please select the product you want to register

Find your product

Model number or keyword

[How to find the model number](#)

CE 0560 !

Model No.: MC i 8080/12
 220-240V~
 50/60Hz 50W

AE68

Model No.: **MC i 8080/12** Made in China

Serial No.: **PT 1A1031000001**

Register your product

Please enter purchase information for your product.

Network music players — MCI 8080/12

Wireless audio products

Philips Streamium Network Music Player MCI 8080
 Free Internet radio Full colour display with FullSound™

Date of purchase:

Place of purchase:

You are about to register a Streamium device. To complete the registration and Stream configuration, please enter the Product Registration ID.

Product Registration ID:

[How to find Product Registration ID?](#)

Settings

14/16

Check for software ...

Demo mode

Device ID and infor...

Restore fact...

PT

Obter ajuda

Para mais informações, consulte o manual do utilizador no disco rígido (HDD) fornecido. Também pode encontrar os tutoriais de vídeo, as perguntas mais frequentes (FAQ) e outras informações em www.philips.com/support.

PT

Receba as novidades do Streamium

Visite www.streamiumtheblog.com.

PL

Uzyskaj pomoc

Więcej informacji można znaleźć w instrukcji obsługi na dołączonym do zestawu dysku twardym (HDD). Samouczki wideo, odpowiedzi na najczęściej zadawane pytania (FAQ) i inne informacje można znaleźć na stronie internetowej www.philips.com/support.

PL

Zdobądź najnowsze informacje o urządzeniu Streamium

Odwiedź stronę internetową www.streamiumtheblog.com.

NO

Få hjelp

Hvis du vil ha mer informasjon, kan du se i brukerhåndboken som finnes på den medfølgende harddiskstasjonen (HDD). Du finner også videoveiledningene, vanlige spørsmål (FAQ) og annen informasjon på www.philips.com/support.

NO

Få oppdateringer om Streamium

Gå til www.streamiumtheblog.com.

RU

Справочная информация

Дополнительные сведения см. в руководстве пользователя на прилагаемом жестком диске. Также на веб-сайте www.philips.com/support вы можете найти видеонструкции, ответы на часто задаваемые вопросы и другую информацию.

RU

Последние новости о системе Streamium

Посетите веб-сайт www.streamiumtheblog.com.

High Fidelity Wi-Fi Multiroom System



WMS8080



MCI8080



NP3500



NP3700



NP3900



Be responsible
Respect copyrights

Specifications are subject to change without notice.

Trademarks are the property of Koninklijke Philips Electronics N.V. or their respective owners

© 2011 Koninklijke Philips Electronics N.V.

All rights reserved.

www.philips.com



Printed in China
_WK1104.1