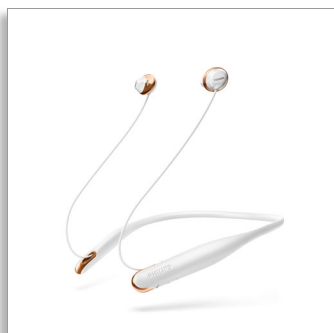




Philips
Casque Bluetooth® sans fil

HP 12,2 mm/concep. arrière
ouverte
Intra-auriculaire



SHB4205WT

Poids plume. Son XXL.

Poids plume. Son XXL.

Liberté et légèreté. Débarrassez-vous des câbles qui vous gênent. Le casque tour de cou Philips Flite Hyprlite Wireless est si fin et léger que vous le sentirez à peine dans vos oreilles.

Son cristallin

- Les haut-parleurs puissants produisent un son clair
- Conduit acoustique pour des basses puissantes

Design épuré

- Finitions métalliques élégantes
- Ne manquez aucun appel avec le mode vibration
- Télécommande pour les appels en mains libres et la musique

Un confort poids plume

- Écouteurs ergonomiques pour un confort optimal
- Style tour de cou fin et léger, pour un maintien sûr
- Prise en charge de la version Bluetooth® 4.1 et HSP/HFP/A2DP/AVRCP
- Batterie rechargeable offrant jusqu'à 7 heures d'autonomie

PHILIPS

Casque Bluetooth® sans fil
HP 12,2 mm/concep. arrière ouverte Intra-auriculaire

SHB4205WT/00

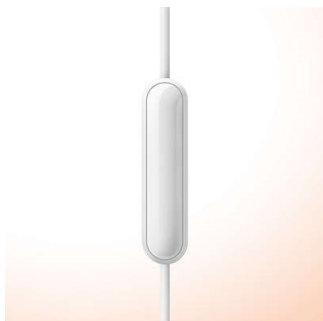
Points forts

Finitions métalliques



Design original avec finitions ultra-brillantes.

Micro et prise d'appel



La télécommande facile à utiliser vous permet de lancer la lecture de pistes et de les mettre en pause, ainsi que de répondre à des appels téléphoniques d'une simple pression sur un bouton.

Conduit acoustique



Les conduits acoustiques innovants dans les écouteurs permettent d'optimiser la

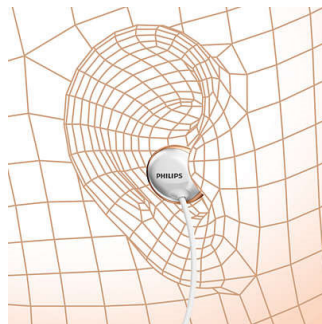
circulation d'air et de produire des basses riches et profondes.

Son clair



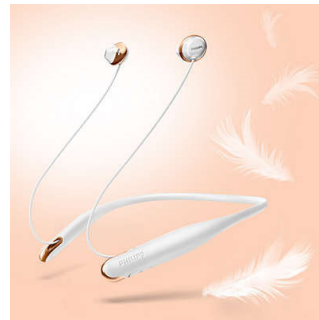
Les haut-parleurs puissants de 12,2 mm sont réglés pour reproduire un son clair et limpide.

Ergonomique



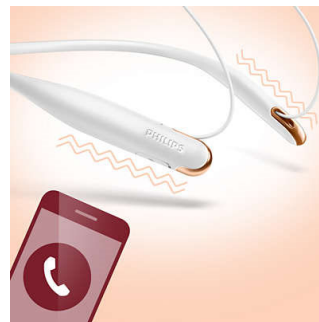
Si fins que vous les sentez à peine dans vos oreilles, les écouteurs Hyprlite diffusent votre musique en toute légèreté et confort.

Tour de cou léger



Si léger que vous oublierez que vous le portez, le tour de cou convient à toutes les morphologies.

Mode vibreur



Le tour de cou vibre en cas d'appel entrant, pour ne plus jamais manquer un appel.

7 heures d'autonomie

Les 7 heures d'autonomie vous permettent d'écouter de la musique toute la journée.

Compatible avec la version Bluetooth® 4.1

Apparez votre smartphone à votre casque via Bluetooth® pour écoutez de la musique ou passez des appels téléphoniques sans fil, en toute liberté et sans vous encombrer de câbles.

Caractéristiques

Son

- Système acoustique: Fermé
- Réponse en fréquences: 9 - 21 000 Hz
- Diamètre du haut-parleur: 12,2 mm
- Diaphragme: PET
- Impédance: 32 ohms
- Type d'aimant: Néodyme
- Puissance d'entrée maximale: 30 mW
- Sensibilité: 105 dB

Connectivité

- Version Bluetooth®: 4,1
- Profils Bluetooth®: A2DP, AVRCP, HFP, HSP
- Portée maximale: Jusqu'à 10 m

Carton externe

- Longueur: 20.5 cm
- Nombre de produits emballés: 3
- Largeur: 9.5 cm
- Poids brut: 0.418 kg
- Hauteur: 20.8 cm
- GTIN: 1 69 51613 99155 5
- Poids net: 0.114 kg
- Poids à vide: 0.304 kg

Pratique

- Gestion des appels: Appel en attente, Basculer entre 2 appels, Répondre/terminer l'appel, Désactivation du microphone, Rejet d'appel, Jonglez entre les appels et la musique
- Réglage du volume

Carton interne

- Nombre de produits emballés: 3
- GTIN: 2 69 51613 99155 2

Alimentation

- Type de pile: Li-polymère
- Rechargeable
- Autonomie en lecture: 7* heure(s)
- Autonomie en veille: 120 h*
- Auton. conv.: 7 h*

Dimensions du produit emballé

- Hauteur: 17.5 cm
- Type d'emballage: Carton
- Type d'installation en rayon: Les deux
- Largeur: 18.5 cm
- Profondeur: 2.5 cm
- Nombre de produits inclus: 1
- EAN: 69 51613 99155 8
- Poids brut: 0.107 kg
- Poids net: 0.038 kg
- Poids à vide: 0.069 kg

Dimensions du produit

- Hauteur: 17.5 cm
- Largeur: 13.5 cm
- Profondeur: 1.5 cm
- Poids: 0.038 kg

Accessoires

- Câble USB

Design

- Couleur: Blanche



Date de publication
2024-03-20

Version: 10.3.4

EAN: 69 51613 99155 8

© 2024 Koninklijke Philips N.V.
Tous droits réservés.

Les caractéristiques sont sujettes à modification sans préavis. Les marques commerciales sont la propriété de Koninklijke Philips N.V. ou de leurs détenteurs respectifs.

www.philips.com

* Les résultats réels peuvent varier