

# Mindig az Ön rendelkezésére áll!

Regisztrálja termékét és vegye igénybe a rendelkezésre álló támogatást:  
[www.philips.com/welcome](http://www.philips.com/welcome)

SPA7380

Kérdése van? Lépjen kapcsolatba a a Philips céggel!



## Felhasználói kézikönyv

# PHILIPS



# Tartalomjegyzék

---

<b>1</b>	<b>Fontos!</b>	2
	Biztonság	2
	Megjegyzés	3

---

<b>2</b>	<b>A multimédiás hangsugárzó</b>	4
----------	----------------------------------	---

---

<b>3</b>	<b>Installálás</b>	5
----------	--------------------	---

---

<b>4</b>	<b>Kezdő lépések</b>	5
	Opcionális működés	6

---

<b>5</b>	<b>Termékadatok</b>	7
----------	---------------------	---

---

<b>6</b>	<b>Hibakeresés</b>	7
----------	--------------------	---

# 1 Fontos!

---

## Biztonság

---

### Fontos biztonsági utasítások

- Olvassa el és kövesse az összes utasítást.
- A terméket óvja a rácsepegő vagy ráfröccsenő folyadéktól, illetve ne helyezzen rá folyadékot tartalmazó edényt, például vázát.
- A tápellátás akkor van teljesen lecsatlakoztatva, ha a termék hálózati csatlakozódugója ki van húzva a fali aljzatból.
- A termék rendeltetésszerű használata során a hálózati csatlakozódugóhoz való hozzáférést nem szabad eltorlaszolni, annak könnyen hozzáférhetőnek kell lennie.
- Ne tegye ki a terméket közvetlen napfény, nyílt láng vagy hő hatásának.
- Villámlással járó viharok idején, vagy ha hosszabb ideig nem használja a készüléket, húzza ki a készülék csatlakozóját a hálózatból.
- A hálózati kábel eltávolításakor soha ne a kábelt, hanem a csatlakozódugót fogja.
- Kizárólag a gyártó által javasolt tartozékokat használja.
- Ha a hálózati csatlakozódugó vagy készülékcsatlakozó használatos megszakítóeszközként, akkor mindig működképesnek kell lennie.

---

## Hallásvédelem

### A felvételeket mérsékelt hangerőn hallgassa.

- Ha a fülhallgatót nagy hangerővel használja, az halláskárosodást okozhat. A készülék

olyan decibeltartományban képes megszólalni, amely egy percnél rövidebb használat esetén is halláskárosodást okozhat. A készülék a halláskárosultak érdekében képes a magasabb decibeltartományok megszólaltatására is.

- A hangerő csalogó lehet. Idővel az egyre magasabb hangerőhöz is hozzászokhat. A huzamosabb ideig történő zenehallgatás után „normális” szintnek érzékelt hangerő valójában igen magas, ezért halláskárosító hatása lehet. Ezt úgy előzheti meg, hogy a hangerőt egy biztonságos szintre állítja, s ezt a beállítást később sem módosítja.

### A biztonságos hangerőt a következőképpen állíthatja be:

- Állítsa a hangerőt először alacsony szintre.
- Lassan addig növelje a hangerőt, míg tisztán és torzításmentesen hallja a zenét.

### Huzamosabb ideig történő zenehallgatás:

- Hosszabb időn át tartó zenehallgatás „biztonságos” hangerőn is halláskárosodást okozhat.
- Körültekintően használja a készüléket, iktasson be szüneteket.

### Tartsa be a következő tanácsokat a fülhallgató használatában.

- Az eszközt indokolt ideig, ésszerű hangerőn használja.
- Ügyeljen arra, hogy a hangerőt akkor se növelje, amikor hozzászokott a hangerőhöz.
- Ne állítsa a hangerőt olyan magasra, hogy ne hallja a környező zajokat.
- Fokozottan figyeljen, vagy egy időre kapcsolja ki a készüléket, ha nagyobb körültekintést igénylő helyzetben van. Ne használja a fülhallgatót motoros járművön, illetve kerékpározás, gördeszkázás stb. közben, mert közlekedési balesetet okozhat, és sok helyen szabályellenes is.

---

## Megjegyzés

A WOOX Innovations által kifejezetten jóvá nem hagyott változtatások és átalakítások a készüléken semmissé tehetik a felhasználó jogait e termék működtetésére vonatkozóan.



Ez a termék megfelel az Európai Közösség rádióinterferenciára vonatkozó követelményeinek.

---

## Az elhasznált termék hulladékkezelése



Ez a termék kiváló minőségű anyagok és alkatrészek felhasználásával készült, amelyek újrahasznosíthatók és újra felhasználhatók.



A termékhez kapcsolódó áthúzott kerek kuka szimbólum azt jelenti, hogy a termékre vonatkozik a 2002/96/EK európai irányelv. Tájékozódjon az elektromos és elektronikus termékek szelektív hulladékként történő gyűjtésének helyi feltételeiről.

Cselekedjen a helyi szabályozásoknak megfelelően, és a kiselejtezett készülékeket gyűjtse elkülönítve a lakossági hulladéktól.

A feleslegessé vált készülék helyes kiselejtésével segít megelőzni a környezet és az emberi egészség károsodását.

### Környezetvédelemmel kapcsolatos tudnivalók

A termék csomagolása nem tartalmaz felesleges csomagolóanyagot. Igyekeztünk úgy kialakítani a csomagolást, hogy könnyen szétválasztható legyen a következő három anyagra: karton

(doboz), polisztirol (védőelem) és polietilén (zacskó, védő habfólia).

A rendszerben található anyagokat erre specializálódott vállalat képes újrafeldolgozni és újrahasznosítani. Kérjük, tartsa szem előtt a csomagolóanyagok, kimerült akkumulátorok és régi készülékek leselejtésére vonatkozó helyi előírásokat.

## 2 A multimédiás hangsugárzó

A Philips köszönti Önt! Gratulálunk a vásárláshoz!

A Philips által biztosított támogatás teljes körű igénybevételéhez regisztrálja a terméket a [www.Philips.com/welcome](http://www.Philips.com/welcome) címen.

## 3 Installálás

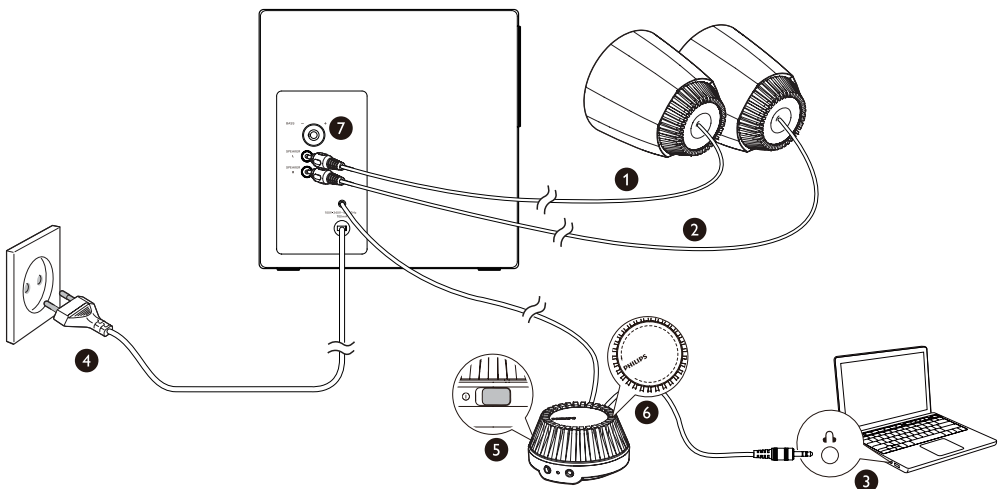
- 1 Illessze be a bal hangszugárzó csatlakozóját a **SPEAKER L** ( ① ) aljzatba.
- 2 Illessze be a jobb hangszugárzó csatlakozóját a **SPEAKER R** ( ② ) aljzatba.
- 3 A távirányító audiobemeneti dugóját csatlakoztassa a számítógép audiókimeneti aljzatához ( ③ ).
- 4 Csatlakoztassa a tápkábel dugót a fali aljzathoz ( ④ ).

## 4 Kezdő lépések

### Megjegyzés

- A használat előtt ellenőrizze, hogy a multimédiás hangszugárzó beállításai megfelelőek-e.

- 1 Csúsztassa el a távirányító **Ⓚ** gombját ( ⑤ ) a hangszugárzó bekapcsolásához.  
↳ A távvezérlő jelzőfénye felgyullad.
- 2 A ( ⑥ ) távirányítóval vagy a számítógépes alkalmazással szabályozhatja a hangerőt.
- 3 A mélyhangok beállításához forgassa el a **BASS** (mély hangok) gombot ( ⑦ ).
- 4 Használat után kapcsolja ki és húzza ki a multimédiás hangszugárzót.



---

## Opcionális működés

- **Fejhallgató használata:**

Csatlakoztasson fejhallgatót (nem tartozék) a  csatlakozóhoz.

- **Zene lejátszása különböző külső audiókészülékről, pl. MP3-lejátszóról:**

**1** Csatlakoztasson MP3-csatlakozókábelt (nem tartozék) a készüléken található **AUX** csatlakozóaljzathoz és a fejhallgató-csatlakozóhoz.

**2** Játsszon le zenét a készüléken.



## 5 Termékadatok

### Tápfeszültség

Modell	SPA7380
Bemenet	100-240 V ~, 50/60 Hz, 700 mA

### Rendszerkövetelmények:

számítógép	Mac
Windows® 98SE, Windows® ME, Windows® 2000, Windows® XP, vagy Windows® Vista™, Windows 7	Mac OS9/OS® X vagy újabb verzió

## 6 Hibakeresés

Ne próbálja önállóan javítani a készüléket, mert ezzel a garancia érvényét veszíti.

Ha a termék használata során problémákba ütközik, nézze át az alábbi pontokat, mielőtt szakemberhez fordulna. Ha probléma továbbra is fennáll, regisztrálja termékét, és vegye igénybe a [www.philips.com/welcome](http://www.philips.com/welcome) weboldalon rendelkezésre álló támogatást.

- Ellenőrizze, hogy a hangszugárzók megfelelően vannak-e csatlakoztatva.
- Győződjön meg róla, hogy a LED világít.



Specifications are subject to change without notice.  
2013 © WOOX Innovations Limited. All rights reserved.  
This product was brought to the market by WOOX Innovations Limited or one of its affiliates, further referred to in this document as WOOX Innovations, and is the manufacturer of the product. WOOX Innovations is the warrantor in relation to the product with which this booklet was packaged. Philips and the Philips Shield Emblem are registered trademarks of Koninklijke Philips N.V.

