



# Vodnik za hiter začetek

XL370/XL375

**PHILIPS**

## Vsebina škatle



Slušalka\*



Osnovna enota (XL375)



Osnovna enota (XL370)



Polnilnik\*



Napajalni adapter\*



Telefonski kabel\*\*



Uporabniški priročnik  
Vodnik za hiter začetek  
Garancija

### Opomba

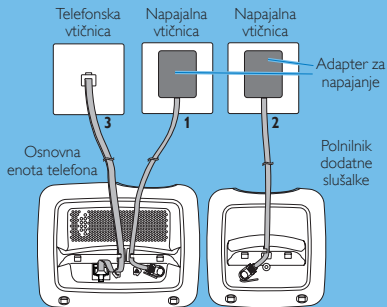
- \* V paketih z več slušalkami so dodatne slušalke, polnilniki in napajalni adapterji.
- \*\* V nekaterih državah morate priključiti telefonski adapter na telefonski kabel, nato pa telefonski kabel v telefonsko vtičnico.

### Previdno

- Uporabite samo priložene baterije in napajalni adapter.

# 1 Priključitev

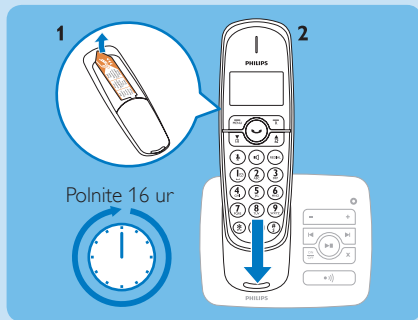
## Priključitev osnovne enote



- 1 Konca napajalnega adapterja priključite v:
  - vhodno vtičnico (DC) na spodnji strani osnovne enote;
  - napajalno vtičnico na steni.
- 2 Konca napajalnega adapterja priključite v (za pakete z več slušalkami):
  - vhodno vtičnico (DC) na spodnji strani polnilnika dodatne slušalke.
  - napajalno vtičnico na steni.
- 3 Konca telefonskega kabla priključite v:
  - telefonsko vtičnico na spodnji strani osnovne enote;
  - telefonsko vtičnico na steni.

## 2 Namestitev


### Namestitev slušalke



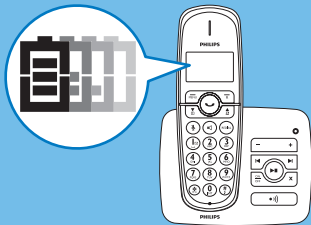
- 1 Baterije so predhodno vstavljene v slušalko. Pred polnjenjem z vratc za baterije povlecite baterijski trak.
- 2 Za polnjenje slušalke postavite slušalko na osnovno enoto. Če je slušalka pravilno nameščena na osnovno enoto, slišite potrditveni zvok.  
↳ Začne se polnjenje slušalke.

**Opomba** Pred prvo uporabo polnite baterije 16 ur.

## Konfiguriranje telefona (če je treba)

- 1 Ko vidite pozdravno sporočilo, pritisnite **[V REDU]**.
- 2 Izberite svojo državo in za potrditev pritisnite **[V REDU]**.
- 3 Nastavite datum in čas.
  - ↳ Če je čas v 12-urni obliki zapisa, pritisnite tipko , da izberete **[AM]** ali **[PM]**.
  - ↳ Telefon je zdaj pripravljen za uporabo.

## Preverjanje napolnjenosti baterije






Ko slušalka ni na osnovni enoti/polnilniku, črtice prikazujejo raven energije v bateriji (polna, napol prazna in prazna).  
Ko je slušalka na osnovni enoti/polnilniku, se črtice pomikajo, dokler polnjenje ni končano.



Utripa ikona za prazno baterijo in slišite opozorilni zvok.  
Baterija je skoraj prazna in jo je treba napolniti.

# 3 Uporaba

## Klici

- Če želite izvesti klic: pritisnite  in izberite telefonsko številko.
- Če želite sprejeti klic: ko zazvoni telefon, pritisnite .
- Če želite končati klic: pritisnite .

## Nastavitev glasnosti slušalke

Pritisnite  ali , da nastavite glasnost med klicem.

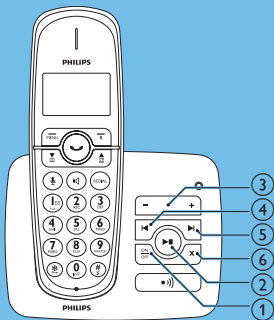
## Dodajanje stika v imenik

- 1 Pritisnite **MENU**.
- 2 Izberite **[IMENIK]** > **[NOVVNOS]** in pritisnite **[V REDU]** za potrditev.
- 3 Vnesite ime in pritisnite **[V REDU]** za potrditev.
- 4 Vnesite številko in pritisnite **[V REDU]** za potrditev.

## Snemanje obvestila (samo za XL375)

- 1 Pritisnite **MENU**.
- 2 Izberite **[ODZIVNIK]** > **[OBVESTILO]** in pritisnite **[V REDU]** za potrditev.
- 3 Izberite **[ODG. IN SNEM.]** ali **[SAMO ODG.]** in pritisnite **[V REDU]** za potrditev.
- 4 Izberite **[POSNETEK]** in pritisnite **[V REDU]** za potrditev.
- 5 Po pisku začnite s snemanjem in govorite v mikrofona.
- 6 Pritisnite **[V REDU]** za zaustavitev snemanja.  
↳ Novo posneto obvestilo lahko poslušate na slušalki.

## Poslušanje sporočil, posnetih v odzivniku (samo za XL375)



- ① Vklp/izklop telefonskega odzivnika: Pritisnite **ON/OFF**.
- ② Začetek/zaustavitev poslušanja posnetih sporočil: Pritisnite **▶■**.
- ③ Nastavitev glasnosti: Pritisnite **+ / -**.
- ④ Preskok nazaj:  
Ko poslušate sporočila, pritisnite **◀**, če želite poslušati sporočilo od začetka.  
V prvi sekundi predvajanja trenutnega sporočila pritisnite **◀** za poslušanje prejšnjega sporočila.
- ⑤ Preskok naprej: Pritisnite **▶** za preskok na naslednje sporočilo.
- ⑥ Izbris trenutnega sporočila: Pritisnite **X**.

**Opomba** Za več informacij si oglejte poglavje o telefonskem odzivniku v uporabniškem priročniku.

# Dobrodošli pri Philipsu

Registrirajte izdelek na spletnem mestu [www.philips.com/welcome](http://www.philips.com/welcome)

## Potrebuje pomoč?

### Uporabniški priročnik

Oglejte si uporabniški priročnik, ki je bil priložen novemu telefonu.

### Spletna pomoč

[www.philips.com/support](http://www.philips.com/support)



V celoti ali delno je prepovedana reprodukcija brez pisnega dovoljenja lastnika avtorskih pravic.

Blagovne znamke so last družbe Koninklijke Philips Electronics N.V. ali drugih lastnikov.

© 2010 Koninklijke Philips Electronics N.V.

Vse pravice pridržane.



**CE 0168**

Natisnjeno na Kitajskem

QSG\_XL370-375\_53\_SL\_V1.1  
WK10014