



Philips  
Système d'enceintes

1 000 W  
NX



NTX400

## L'ultime tour de son

Recréez une ambiance de boîte grâce aux 1 000 W de puissance et aux basses ultra-puissantes boostées par la technologie NX Bass. Diffusez sans fil la musique provenant d'appareils compatibles Bluetooth®, de CD MP3, de clés USB ou d'autres équipements via l'entrée Audio.

### Peu importe la source, profitez de votre musique

- Écoutez vos fichiers MP3/WMA directement depuis vos appareils USB portables.
- Transférez la musique d'un CD sur un périphérique USB
- Diffusion de musique sans fil via Bluetooth®
- Appairage d'un seul geste avec votre appareil grâce à la technologie NFC

### Conçu pour la fête

- Des ampoules LED 260 K pour une ambiance festive

### Conçu pour un son puissant

- Puissance de sortie totale de 1 000 W RMS
- Bouton de basses NX pour des effets de lumière et un son instantanément amplifié

**PHILIPS**

## Points forts

### Ampoules LED 260 K

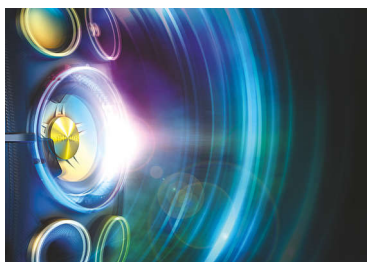


Ajoutez à toutes vos fêtes une atmosphère, une passion grâce aux milliers d'ampoules colorées qui scintillent, clignotent et suivent le rythme de votre musique. Choisissez facilement des couleurs adaptées à votre ambiance ou sélectionnez l'une des nombreuses présélections du système. Appuyez sur le bouton NX bass pour un spectacle lumineux encore plus intense.

### Écoutez vos MP3 directement

Écoutez vos fichiers MP3/WMA directement depuis vos appareils USB portables.

### Bouton de basses NX



Disponible sur l'ensemble de la gamme, le bouton de basses NX amplifie temporairement

la puissance des basses et le niveau sonore. Appuyez sur le bouton de basses NX pour doper instantanément votre son, créer d'extraordinaires effets de lumière et sentir votre corps vibrer au rythme des basses puissantes générées par les caissons de basses.

### Diffusion de musique sans fil via Bluetooth®



Vous possédez une importante collection de musique sur votre smartphone, tablette ou ordinateur ? Profitez d'un son incroyable en la diffusant sur votre système NITRO via une connexion Bluetooth®. Bénéficier d'un son aussi puissant n'a jamais été aussi facile et pratique.

### Puissance de sortie totale de 1 000 W RMS

RMS signifie Root Mean Square, en français valeur efficace. Il s'agit d'une mesure courante, dont l'unité est le Watt, pour la puissance audio ou, plus précisément, la puissance du courant électrique transmis par un amplificateur audio à un haut-parleur. La puissance électrique fournie au haut-parleur et sa sensibilité déterminent la puissance du son

ainsi généré. Les amplificateurs sont limités par la quantité d'énergie électrique qu'ils peuvent amplifier et les haut-parleurs par la quantité d'énergie qu'ils peuvent convertir en énergie sonore sans distorsion du signal sonore. Plus la puissance est élevée, meilleur est le son de l'enceinte.

### Appairage NFC facile

Apparez n'importe quel appareil NFC en toute simplicité. L'appairage d'un casque sans fil n'a plus à être compliqué. Notre nouvelle technologie NFC est simple et intuitive. D'un seul geste, apparez n'importe quel appareil compatible NFC.

### Transférez la musique d'un CD sur un périphérique USB



Transférez la musique d'un CD sur un périphérique USB

# Caractéristiques

## Son

- Puissance de sortie: 1 000 W
- Puissance totale (RMS): 1000 W
- Accentuation du son: Basses NX, Ampl. dynamique des basses 3 niveaux, Contrôle numérique du son 5 modes

## Enceintes

- Haut-parleurs: 2 haut-parleurs de graves 6,5", 2 tweeter 2"
- Types d'enceinte: système d'enceintes Bass Reflex
- Nombre d'enceintes: 1

## Connectivité

- USB
- Entrée auxiliaire: 2 x RCA (Audio)
- Entrée audio: Entrée ligne stéréo 3,5 mm

## Lecture audio

- Modes de lecture de disques: Répétition/1 piste/ toutes pistes/prog., répétition/lecture aléatoire/ lecture programmée
- Supports de lecture: CD, CD-R, CD-RW, CD-MP3
- Modes de lecture USB Direct: avance rapide/ retour rapide, lecture/pause, précédent/suivant, répétition, lecture aléatoire, arrêt

## Tuner/réception/transmission

- Antenne: Antenne FM, Antenne MW
- Bandes du tuner: FM, MW
- Présélections: 20 FM, 10 AM
- Tuner - amélioration: Réglage numérique auto, recherche automatique, Installation aisée (plug-and-play)

## Pratique

- type de changeur: tiroir
- Nombre de disques: 1
- Effet lumineux: Peace, Passion, Power, Samba, Fiesta, Cielo, Custom

## Alimentation

- Alimentation: 100 - 240 V c.a., 50/60 Hz

## Accessoires

- Télécommande: 28 touches, 2 piles AAA
- Mode d'emploi: Multilingue
- Autres: piles pour télécommande, Antenne FM/MW, Guide de démarrage rapide
- Garantie: Livret de garantie internationale

## Dimensions

- Poids brut: 15,3 lb
- Profondeur de l'unité principale: 303 millimètre
- Hauteur de l'unité principale: 818 millimètre
- Largeur de l'unité principale: 287 millimètre
- Hauteur de l'emballage: 390 millimètre
- Largeur de l'emballage: 900 millimètre
- Profondeur de l'emballage: 387 millimètre
- Poids net: 13 kg

## Enregistrement audio

- Sources d'enregistrement USB: CD, tuner, AUX, USB, Bluetooth®
- Support d'enregistrement: Périphérique USB
- Modes d'enregistrement USB: enregistrement instantané, pistes programmées, programme des stations radio, disque unique, piste unique



Date de publication  
2024-05-03

Version: 3.0.5

EAN: 48 95185 62043 5

© 2024 Koninklijke Philips N.V.  
Tous droits réservés.

Les caractéristiques sont sujettes à modification sans préavis. Les marques commerciales sont la propriété de Koninklijke Philips N.V. ou de leurs détenteurs respectifs.

[www.philips.com](http://www.philips.com)