

HomeDock HD
DLA99901/10

www.philips.com/support

EN HomeDock HD	2
FR HomeDock HD	26
DE HomeDock HD	50
ES HomeDock HD	74
NL HomeDock HD	98
IT HomeDock HD	122
PT HomeDock HD	146
SV HomeDock HD	170

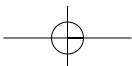
EL HomeDock HD	194
PL HomeDock HD	218
RU HomeDock HD	242
CS HomeDock HD	266
HU HomeDock HD	290
TR HomeDock HD	314
FN HomeDock HD	338

PHILIPS



Tartalomjegyzék

Fontos tudnivalók	292
Az Ön Philips HomeDock HD készüléke	293
Mi van a dobozban	294
Kezdjünk hozzá	295
A HomeDock HD készülék összeállítása	296
Navigáció a képernyőn	299
Fényképek és diabemutatók megtekintése	304
Beállítások és funkciók	305
További felhasználási lehetőségek	307
Garancia és szerviz	309
Műszaki adatok	309
Gyakran feltett kérdések	310
EU Szabályszerűségi Nyilatkozat	312





Fontos tudnivalók

Kérjük gondosan olvassa el ezt a kézikönyvet a Philips HomeDock HD (DLA99901/10) adókészüléke használata előtt. Fontos tudnivalókat és információkat tartalmaz az Ön Philips HomeDock HD adókészülékének üzemeltetéséről.

© 2008 Philips Electronics N.V.

Minden jog fenntartva. A szerzői jog szerinti tulajdonos írásos engedélye nélkül tilos az anyag teljes vagy részleges sokszorosítása. A Védjegy a Kloninklijke Philips N.V. vagy az illetékes tulajdonos tulajdonát képezi.

A Philips, BG P&A ezúton kijelenti, hogy ez a Philips HomeDock HD adókészülék megfelel az 1999/5/EU-s előírásában foglalt fontos követelményeknek és más lényeges előírásainak.

A régi készülékének megsemmisítése:

Az Ön termékét minőségi anyagokból és alkatrészekből tervezték meg és gyártották le, amelyek újra hasznosíthatók és újból felhasználhatók.



WEEE logó: Amikor ezt az áthúzott kerekese kuka jelet csatolják a termékhez, ez azt jelenti, hogy a termékre a 2002/96/EU-s európai irányelv vonatkozik.

Kérjük, tájékozódjon az elektronikai és elektromos termékek helyi elkülönített hulladékbegyűjtési rendjéről. Vigye el a csomagolását a helyi újrahasznosító központba.

⚠ Figyelmeztetés

- Ne hagyja, hogy a termék vízzel, vagy esővel érintkezzék.
- Ne hagyja azt a napon a felmelegedés megelőzése érdekében.
- Ne szerelje szét, és ne próbálja megjavítani.
- Tartsa távol a nagyfeszültségű berendezésektől.

Az Ön Philips HomeDock HD készüléke

Gratulálunk vásárlásához és üdvözlöi Önt a Philips!

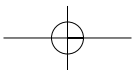
A Philips által nyújtott szolgáltatások teljes körű kihasználásához kérjük, regisztrálja a terméket a következő weboldalon: www.philips.com/welcome.

A termék áttekintése

A HomeDock HD egy élvonalat képviselő magas képfelbontású dock a TV készüléken való navigálással, ami az iPod készülékét a TV-jéhez csatlakoztatja. Végre navigálhatja és élvezheti a kedvenc videó tartalmát egy nagy képernyőn az elérhető álló legmagasabb képi minőség mellett. A HomeDock HD egy magasabb minőségi szintre helyezi az iPod videóit akár 1080i, vagy 720p értékig egy HDMI csatlakozással, míg az optikai digitális audio kimenet tiszta digitális hangzást biztosít. A HDTV-vel nem rendelkezők részére, a HomeDock HD kompatibilis az analóg TV készülékekkel azok S-Video és RCA csatlakozásai révén. A HomeDock HD tökéletesített TV interfésze egy ikonokon alapuló vizuális folyamat formátummal van ellátva, amivel könnyen végig tekintheti az iPod készüléke tartalmát a mellékelt RF távirányítóval – még az iPod album borítógyafikáit is élvezheti a TV képernyőjén a legmagasabb szintű iPod házimozzi élményként. Nézze az iPod készülékét egy elképzelhetetlenül jó minőségben a HDTV-jén a HomeDock HD segítségével.

A termék csúcs jellemzői

- Csatlakoztassa az iPod készülékét a TV készülékéhez,
- Nézze és navigálja az iPod készülékét a TV készülékén,
- Fejlessze fel az iPod tartalmát egészen 1080i-es felbontásig,
- HDMI, S-Video és RCA csatlakozások,
- Optikai digitális kimenet a tiszta hangzás érdekében,
- Képernyőre kijátszott borítógyafika,
- RF távirányító mellékelve,
- Töltse fel az iPod készülékét a dokkolás során.



Mi van a dobozban

Tartalmaz

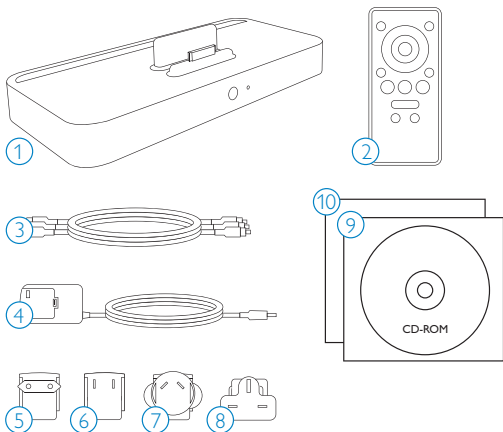
1. HomeDock HD alapot,
2. RF távirányítót,
3. RCA kábelt,
4. Minden országban használható tápegységet,
5. Európára - az Egyesült Királyság, Írország, Ciprus és Málta kivételével alkalmas adaptert
6. Észak-Amerikára, Közép-Amerikára és Japánra alkalmas adaptert
7. Ausztráliára, Új-Zélandra Pápua Új-Guineára és Argentínára alkalmas adaptert
8. Az Egyesült Királyságra, Írorszagra, Ciprusra, Máltára, Maláziára, Szingapúrra és Hong Kongra alkalmas adaptert
9. CD-ROM-ot
10. Útmutatót a gyors beüzemeléshez

Amire ezen felül még szüksége lesz:

iPod

AC csatlakozó aljzat

Televízió



Kezdünk hozzá

Fontos: Olvassa el a 292. oldalon található biztonsági előírásokat mielőtt csatlakoztatja a Philips HomeDock HD készülékét.

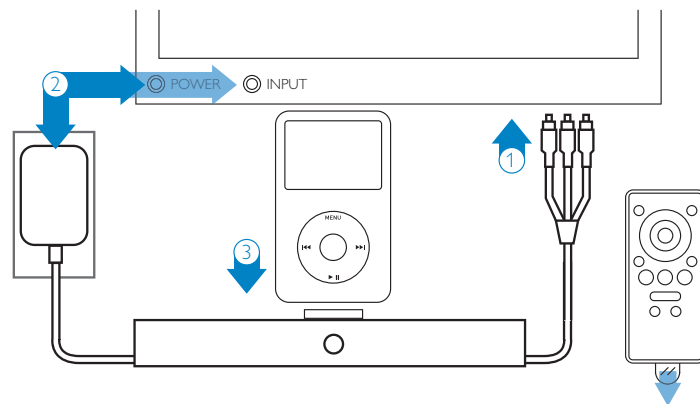
Ez a fejezet segít a Philips HomeDock HD készüléke helyes telepítésében annak első alkalommal történő használatakor.

1. Csatlakoztassa szabályosan a táp-, az audio és a videó kábelt a házi szórakoztató központjához és vegye le a HomeDock HD távirányítóján található műanyag csíkot.
2. Kapcsolja be a TV készülékét és válassza ki a HomeDock HD készülékéhez megfelelő kimenetet. A HomeDock HD bedugaszolásával ez bekapcsol és elkezdődik a feltöltési folyamat, ami több percet is igénybe vehet.

3. Dokolja az iPod készülékét engedve, hogy az visszaforduljon és biztonságosan felfeküdjön a HomeDock HD kitémasztó állványra. Amikor az iPod készüléke inicializált, használja a mellékelt RF távirányítót az iPod tartalmának a TV-n való böngészéséhez és kiválasztásához.

Megjegyzés: A HomeDock HD beállítására vonatkozó részletes információkért lásd a HomeDock HD beállítása.

Fontos: Az iPod készülékén győződjön meg arról, hogy az iPod videó beállítások alatt az "TV Out" vagy Ask (Kérés), vagy On (Be) álláson van, hogy az iPod tartalmát megnézhesse a HomeDock HD használatával. Különösen az érintésre működő iPod lásd "Az érintésre működő iPod készüléke videó tartalmának megtekintése", ami a HomeDock HD beállítása fejezetben található.



A HomeDock HD beállítása

Az Ön HomeDock HD készüléke a mellékelt AV kábelekkel a dobozból kivéve azonnal használható.

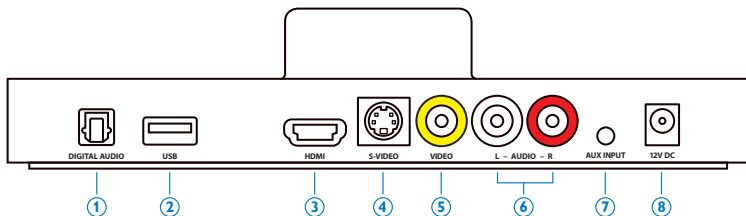
A legjobb minőségű magas képfelbontású teljesítmény érdekében javasoljuk, hogy a HomeDock HD készülékét egy HDMI kábellel (külön kapható) csatlakoztassa a TV-hez. Ha nincs HDMI kompatibilis televíziója, vagy házi szórakoztató központja, számos további megoldás is létezik a HomeDock HD készülékének csatlakoztatására:

- Csatlakoztassa a TV-jét az S-Video, vagy az RCA csatlakoztatásokkal (az AV kábel mellékelve).
- S-Video, RCA, vagy HDMI csatlakozót használva csatlakoztassa egy AV erősítőhöz.

- Csatlakoztassa a házi sztereójához, vagy a bekapcsolt erősítőkhöz a TV használata nélkül. Lásd "A HomeDock HD használata külső erősítővel" a További felhasználások fejezetből.

⚠ **Megjegyzés:** Vegye le a vékony műanyag csíkot a mellékelt RF távirányító hátsó lapjáról az elem aktiválásához.

⚠ **Fontos:** Győződjön meg arról, hogy az iPod készülékén az iPod video beállítások alatt található "TV Out" vagy Ask (Kérés), vagy On (Be) álláson van, hogy az iPod készülékének videó tartalmát a HomeDock HD segítségével élvezhesse. Különösen az érintésre működő iPod készülékre, lásd "Az érintésre működő iPod készülékek videó tartalmának megtekintése" a HomeDock HD beállítása fejezetben.



HomeDock HD csatlakozások

1. Digitális audio kimenet (optikai)
2. USB csatlakozás
3. HDMI kimenet
4. S-Video kimenet
5. Kompozit videó kimenet
6. RCA audio kimenet
7. tartalék audio bemenet
8. Hálózati táp bemenet

A HomeDock HD csatlakoztatása HDMI kábellel

1. Dugaszolja be a mellékelt hálózati táp adaptert a HomeDock HD alap hátoldalába és a másik végét a rendelkezésre álló hálózati dugaszoló aljzatba. A HomeDock HD bedugaszolásával bekapcsolja azt és elkezdődik a feltöltési folyamat, ami több percet is igénybe vehet.
2. Dugaszolja be a HDMI kábelt (külön kapható) a HomeDock HD alap hátoldalába.
3. Vagy csatlakoztassa a HDMI kábelt a TV készülékén valamelyik HDMI bemenetbe, vagy csatlakoztassa a HDMI kábelt a HDMI-kompatibilis sztereóerősítőhöz.

⚠ **Megjegyzés:** A HomeDock HD készüléknek csatlakoztatása közvetlenül a TV készülékéhez a HDMI útján mind a videót, mind az audiót a TV készülékébe vezeti. Ahhoz, hogy az audiót a házi sztereo rendszerén keresztül élvezhesse, csatlakoztassa a HomeDock HD készülékét a HDMI kompatibilis sztereóerősítőjéhez, majd csatlakoztassa az erősítőt a TV-hez HDMI-en keresztül. De a HomeDock HD készülékét a sztereóerősítőjéhez is csatlakoztathatja HDMI-vel, majd sztereo erősítőjéhez a digitális audio kimeneten keresztül (a megfelelő kábelek külön kaphatók).

4. Kapcsolja be a TV-jét és/vagy a házi sztereóját és válassza a megfelelő bemenet(ek)et a HomeDock HD csatlakoztatására. Ekkor a TV készüléke képernyőjén feltűnik a Philips logó, valamint egy kis doboz mozgó négyzetekkel, amíg a HomeDock HD-ja befejezi a feltöltést. Ennek elkészültével a "iPod nincs csatlakoztatva" képernyő jelenik meg.
5. Dokkolja az iPod készülékét, hagyva, hogy az visszaforduljon és biztonságosan fekvődjön fel a HomeDock HD kitémasztó állványra. Amikor az iPod készüléke inicializált, használja a mellékelt RF távirányítót az iPod tartalmának böngészéséhez és kiválasztáshoz a TV készülékén keresztül. Lásd az Navigálás a képernyőn fejezetet.

⚠ **Fontos:** a HomeDock HD készüléke teljesítmény maximumának eléréséhez a HDMI kábel használata esetén meg kell változtatnia a HomeDock HD video képfelbontását szabvány képfelbontásról magas képfelbontásra. Ehhez a következő lépéseket kell elvégeznie:

1. Az iPod készülékének dokkolt állapotában válassza a HomeDock HD Beállítások a Fő menüpontokban.
2. A Beállítások menüben válassza a Felbontás.
3. Cserélje meg a kiválasztott szabvány képfelbontást (Standard Definition) (PAL, vagy NTSC) Magas képfelbontásra (High Definition) (720p, vagy 1080i).

A HomeDock HD csatlakoztatása a mellékelt AV kábel használatával

1. Dugaszolja be a mellékelt váltakozó áramú hálózati táp adaptert a HomeDock HD alap hátlapjába, a másik végét pedig a rendelkezésre álló valamelyik hálózati dugaszoló aljzatba. A HomeDock HD bedugaszolása bekapcsolja azt és elindítja a feltöltési folyamatot, ami jó néhány perccig is eltarthat.
2. Dugaszolja be a mellékelt hálózati kábelt a HomeDock HD alapjának hátlapján található kompozit videó kimenetbe és az RCA audio kimenetekbe. Szenteljen kellő figyelmet arra, hogy egyeztetni a kábel színeit a megfelelő aljzat színével (sárga = videó, fehér = audio bal, piros = audio jobb).
3. Csatlakoztassa a hálózati kábelt a TV-jén, vagy a házi sztereóján levő megfelelő RCA bemenetekhez. Jegyezze meg, hogy melyik bemeneteket használja.
4. Kapcsolja be a TV-jét és/vagy a házi sztereóját és utána válassza ki a megfelelő bemenet(ek)et a HomeDock HD készülékéhez. Ekkor a TV-jén megjelenik Philips logós képernyő és a kis doboz a mozgó négyzetekkel, amíg a HomeDock HD a feltöltést be nem fejezi. Ennek

befejezése után a "iPod nincs csatlakoztatva" képernyő jelenik meg.

- Dokkolja az iPod készülékét, hagyva azt, hogy visszaforduljon és biztonságosan felfeküdjön a HomeDock HD kitémasztó állványra. Miután az iPod készüléke már inicializált, használja a mellékelt RF távirányítót az iPod tartalmának a TV készüléken való böngészésére és kiválasztására. Lásd az Navigálás a képernyőn fejezetet.

A HomeDock HD csatlakoztatása az S-Video kábellel

- Dugaszolja be a mellékelt hálózati adaptert a HomeDock HD alapjának hátlapjába, a másik végét pedig bármelyik rendelkezésre álló váltakozó áramú hálózati dugaszoló aljzatba. A HomeDock HD bedugaszolása bekapcsolja azt és elindítja a feltöltési folyamatot, ami jó néhány percet is igénybe vehet.
- Dugaszolja be az S-Video kábelt a HomeDock HD alapjának hátoldalán levő S-Video kimenetbe.
- Csatlakoztassa az S-Video kábel másik végét a TV készülékén levő megfelelő S-Video bemenetbe.
- Dugaszolja be a megfelelő audio kábelt (külön kapható), vagy a digitális audio kimenetbe, vagy a HomeDock HD alapjának hátoldalán található RCA audio kimenetbe.
- Csatlakoztassa az audio kábelt a TV készülékén, vagy házi sztereóján levő megfelelő bemenetbe. Jegyezze meg, hogy melyik bemenetet használta.
- Kapcsolja be a TV készülékét és/vagy házi sztereóját, majd válassza ki a megfelelő bemenet(ek)et a HomeDock HD-hoz. Ekkor a TV-jén a Philips logós képernyő jelenik majd meg és a kis doboz a mozgó négyzetekkel, amíg csak a HomeDock HD készülékének feltöltése be nem fejeződik. A befejezést követően a "iPod nincs csatlakoztatva" képernyő jelenik majd meg.

- Dokkolja az iPod készülékét, hagyva, hogy visszaforduljon és biztonságosan feküdjön fel a HomeDock HD kitémasztó állványára. Mielőtt az iPod készüléke inicializált, használja a mellékelt RF távirányítót az iPod tartalmának a TV-n való böngészéséhez és kiválasztásához. Lásd Navigálás a képernyőn fejezet.

Az érintésre működő iPod készüléke videó tartalmának megtekintése

Ha az érintésre működő iPod fömverjét még nem frissítette 2.1-es, vagy későbbi verzióra, az Auto-Lock beállítást meg kell változtatnia Never (Soha) állásra, hogy az érintésre működő iPod készülékének videó tartalmát a HomeDock HD-n keresztül élvezhesse. Ehhez a következő néhány lépést kell elvégeznie:

- Mielőtt az iPod készülékét a HomeDock HD készülékéhez dokkolja, írja be a Beállítások (Settings) menüt az érintésre működő iPod készülékébe.
- A Settings (Beállítások) menüben, válassza a General (Általánost).
- A General (Általános) menüben, válassza ki az Auto-Lock (Önzárást).
- Állítsa az Auto-Lock (Önzárást) Never (Soha) állásra, majd dokkolja az érintésre működő iPod készülékét, hogy a videókat a HomeDock HD készülékén nézhesse.

Megjegyzés: Ha még nem frissítette az érintésre működő iPod készülékének fömverjét 2.1-es, vagy annál későbbi változatra, a zárlat kioldásra nincs szükség. A zárlat feloldásra csak a 2.1-es, vagy annál korábbi változatoknál van szükség.

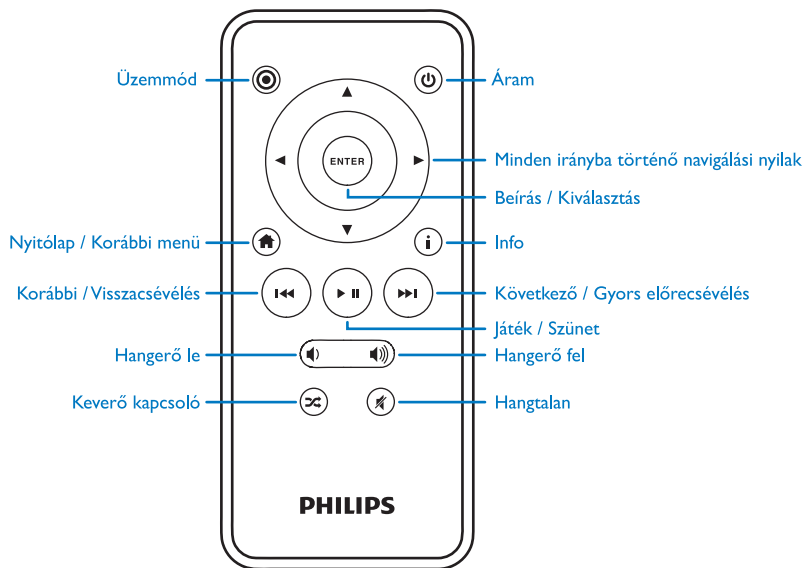
Navigálás a képernyőn

A HomeDock HD készülékkel navigálhat és kiválaszhatja a zenét, videókat és minden mást az intuitív grafikus interfésszel. A mellékelt távirányító rádiófrekvenciát (RF) használ, így navigálhat az iPod készülékén és vezérelheti a playbacket a kanapéról, anélkül, hogy közvetlenül látnia kellene a HomeDock HD alapját.

Megjegyzés: Vegye le a vékony műanyag csíkot a mellékelt RF távirányító hátlapjáról az elem aktiválásához.

Megjegyzés: A hangerő nem szabályozható a HDMI kábel használatával. A hangerőt a TV készülékével, vagy a házi sztereójának a távirányítójával kell szabályoznia.

Megjegyzés: Az iPod készülék első csatlakoztatásakor az inicializálás akár egy percig is eltarthat.



Zenészmók és videók alapvető navigálása a képernyőn

Navigálhat az iPod készülékének zenei és videó menüi között:

1. A Fő Menüből a Balra, Jobbra navigációs nyílombokat használva válassza ki a Zenészmókat, vagy a videókat, majd nyomja le az Enter-t.
2. A Zenészmók, vagy a videók közül válassza ki megtekinteni kívánt Kategóriát a Balra, Jobbra, Fel és Le navigációs nyílombokkal, majd nyomja le az Enter-t.
3. Egy szám, vagy egy videó kiválasztásához a Fel és Le navigációs nyílombokat használva gördítsen felfelé, vagy lefelé. Majd a kívánt szám, vagy a videó kijelölése után, nyomja le az Enter-t a lejátszás megkezdéséhez.
4. A Nyitólap/Korábbi menü gombjának lenyomása visszaviszi Önt a korábbi menübe.

Fontos: Gondoskodjék arról, hogy az Ön iPod készülékén az iPod Videó Beállítások alatt található "TV Out" vagy az Ask (Kérés), vagy az On (Be) álláson van, hogy az iPod készülékének videó tartalmát élvezhesse a HomeDock HD készülék használatával. Különösen az érintésre működő iPod készülékekre vonatkozóan lásd "Az érintésre működő iPod készüléke videó tartalmának megtekintése" a HomeDock HD beállítása fejezetben.

Ötletek és megoldások a képernyőn történő navigáláshoz

- A dalok lejátszásának azonnali megkezdéséhez a Fő menüben választhatja a Dalok keverése opciót. A HomeDock HD készülék véletlenszerűen kezdi a zenészmók lejátszását az egész iPod tárból. "Most játssza" információt kijelzi, a "Következő szám" megjegyzéssel felváltva.

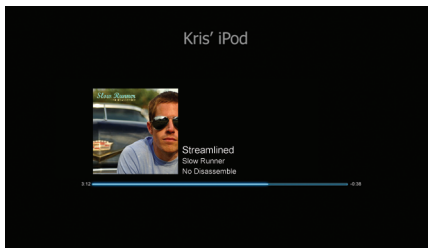
- Amikor a HomeDock HD készülékre csatlakoztatva az iPod készülékéről bármely szám éppen fut, az éppen játszott zenészmók információja megjeleníthető a Fő menüből a Most játssza kiválasztásával. Az éppen játszott zenészmók információja tartalmazza a szám címét, az előadóművész nevét, az album címét, az eltelt időt, a fennmaradó időt, valamint az album illusztrációs album (ha van ilyen).
- A legördítési sebesség fokozásához, amikor egy hosszú listát pásztáz végig, tartsa lenyomva a Fel és a Le navigációs nyílombokat legalább 3 másodpercig.
- Egy zenészmóban a gyors előreccsévéléshez, vagy visszacsévéléséhez, nyomja le és tartsa lenyomva a Következő/Gyors előreccsévélés gombot, vagy a Megelőző/Visszacsévélés gombot.
- Nyomja le a Keverés gombot, az Ki és a Dalok keverése közötti váltásokhoz.

Illusztrációs Album és az Ön HomeDock HD készüléke

A HomeDock HD ki tudja jelezni a Illusztrációs album az éppen játszott zenészmóra (ha van ilyen), vagy az album böngészésének ideje alatt. A HomeDock HD készülék akár 250 albumborító grafikát is tárolhat a memóriában. Mielőtt elérte ezt a korlátot, az Ön HomeDock HD készüléke törli a legkevésbé használt grafikát, hogy helyet adjon az újabb grafikának.

- ☹ **Megjegyzés:** A 4. generációs iPod jelenleg nem támogatja a borító grafikák külső megjelenítését.

Az album borítógrafikákat a felhasználói interfész több helyén is megjeleníti:



- Amikor egy kiválasztott zenészmókat játszik, az album borítógrafikája megjelenik a Most játssza reklámcsíkban a képernyő aljának közelében.

- Az album böngészésekor, a kiválasztott album borítógrafikáját mutatja (ha van ilyen) valamint az éppen játszott zenészmók borítógrafikáját. ☹ **Megjegyzés:** A nagyobb grafikák letöltése több másodpercig is eltarthat.

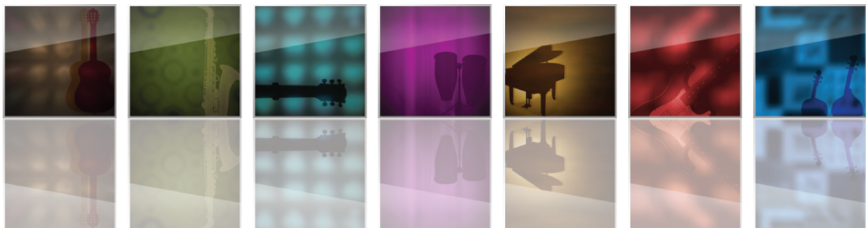
- Több képernyővédő is képes arra, hogy az éppen játszott zenészmók borítógrafikáját megjelenítse.

A HomeDock HD készülék nem tölti le a illusztrációs album a zeneszám lejátszása közben, hogy időt takarítson meg az inicializálás alatt. Több másodpercig is eltarthat, amíg az iPod készülékéről letölti a grafikát; amíg a nagyobb grafikák töltődnek, a HomeDock HD készülék kisebb méretű grafikákat jelenít meg (ha van ilyen).

Megjegyzés: A HomeDock HD nem reagál arra, ha a távirányítót használni próbálja e folyamat során. A "Kérjük, várjon" üzenetet látja majd, amíg a illusztrációs album tölti.

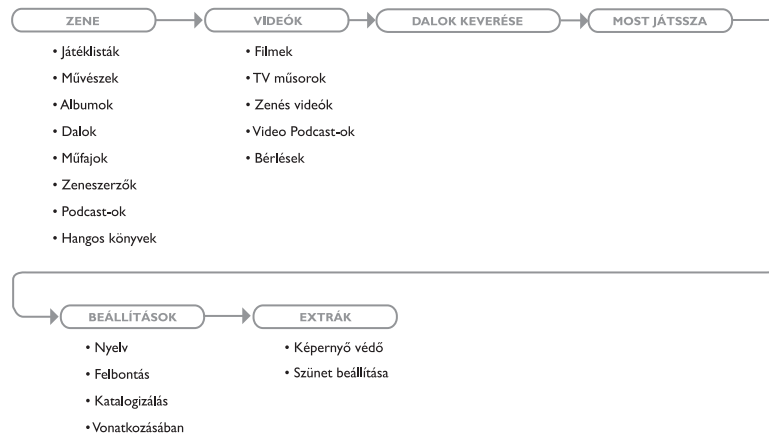
Amikor megjeleníti, a illusztrációs album a HomeDock HD cache memóriája menti a későbbi gyors visszakeresésre.

Ha azt szeretné, hogy a HomeDock HD még gyorsabban keressen vissza illusztrációs album használat közben, válassza a Katalógusba állítás opciót a Beállítások menüsorból. Lásd "A illusztrációs album katalógusba állítása" a Beállítások és jellemzők fejezetben.



Ha a jelenlegi választásához nincs borítógrafika, vagy ha a Borítógrafika nem áll rendelkezésre, a HomeDock HD a hét helyfoglaló grafika egyikét jeleníti majd meg:

HomeDock HD menüpontok



Fényképek és diabemutatók megnézése

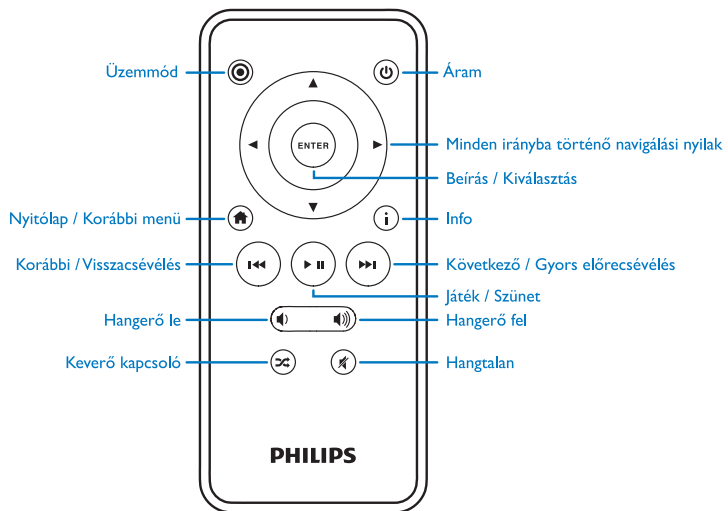
A fényképekkel kompatibilis iPod készülékről fényképek és diabemutatók megnézése a TV készülékén a HomeDock HD használatával:

1. Válassza ki az iPod Üzemmodot a mellékelt RF távvezérlő bal felső részében levő Mód gomb lenyomásával (lásd távirányító diagram alább).
2. Győződjön meg, hogy az iPod Fényképek beállításai alatt található "TV Out" vagy Ask (Kérés), vagy On (Be) álláson

van. Használhatja a távirányító Navigációs nyilgombjait ennek kiválasztásához. Majd navigálhat az iPod képernyőjén az iPod Fényképtárban a távirányítót használva.

3. A vezérlési funkciókhoz, mint a Játék/Szünet, Következő dia, Megelőző dia, vagy többihez a kanapéről a távirányítót használhatja.

Megjegyzés: Az érintésre működő iPod nem támogatja a távirányító használatát, amikor a HomeDock HD iPod üzemmódban van. Ahhoz, hogy a fényképeit a TV képernyőin nézhesse, az érintésre működő iPod képernyőjét indítsa el és azon navigáljon.



Beállítások & funkciók

Nyelvek

A HomeDock HD 19 különböző nyelven áll rendelkezésre. Válassza ki a sajátját a Beállítások > Nyelv menüpontban.

A rendelkezésre álló nyelvek: angol, spanyol, francia, német, olasz, holland, egyszerűsített & hagyományos kínai, japán, koreai, cseh, lengyel, görög, magyar, portugál, finn, svéd, török, orosz.

Képfelbontás

A HomeDock HD készülékén megváltoztathatja a videó képfelbontást, hogy a TV-hez igazítsa azt. Egyszerűen válassza ki a megfelelő képfelbontást a Beállítások > Felbontás menüpontban.

A rendelkezésre álló képfelbontások:

- Szabvány képfelbontás (PAL)
- Szabvány képfelbontás (NTSC)
- Nagy képfelbontás (720p)
- Nagy képfelbontás (1080i)

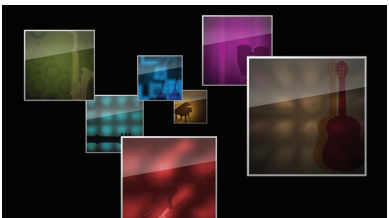
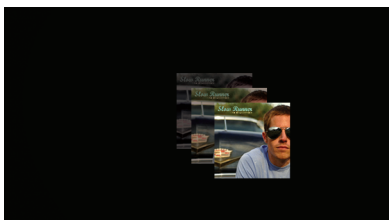
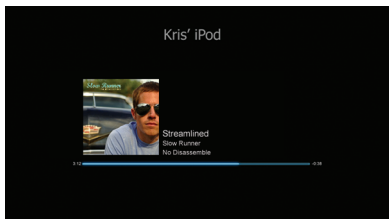
A illusztrációs album katalógsba állítása

A illusztrációs album katalógusba állításával a HomeDock HD gyorsabban keres vissza borítógrafikákat a használat során. Az iPod grafikák jellegéből következően, a playback során a illusztrációs album megjelenítése akár több másodpercet is igénybe vehet. A katalógusba vétel opciójának a kiválasztásával a HomeDock HD letölti és tárolja az összes illusztrációs album az iPod grafikai tárból, sokkal gyorsabb megjelenítésüket lehetővé téve ezzel a playback során. Ezt az opciót a Beállítások > Katalogizálás menüpontban választhatja ki.

Megjegyzés: A katalógusba vétel akár 45 percig is tarthat a tár méretétől függően. A katalógusba vétel folyamatának során, HomeDock HD nem reagál a többi utasításra. Ha zenét kíván hallgatni, vagy videót nézni, a katalógusba vételt leállíthatja annak befejezése előtt.

Képernyővédők

A HomeDock HD készülék több képernyővédő opciót is tartalmaz az Extrák > Képernyő védő menüpontban. Az üres képernyővédőn felül a következő képernyővédők állnak rendelkezésre:



- **Most játszott**
Az aktuális zeneszám információit jeleníti meg, borítógrafika (ha van ilyen) és a zeneszám folyamata.

- **Lebegő borítógrafika**
Az éppen játszott zeneszám lebegő borítógrafikáját jeleníti meg.

☹ **Megjegyzés:** Ha nincs borítógrafika, a Képernyővédő az album grafikai helyőrzőjét jeleníti meg.

- **Repülő borítógrafika**
Az iPod tárban tárolt minden grafikát megjelenít, mintha a képernyője középpontjából repülnének ki.

Képernyővédő leállása

Az alapértelmezett leállási beállítása a képernyővédő bekapcsolása előtt 2 percre van állítva. Ezt a beállítást megváltoztathatja az Extrák > Szünet beállítása menüpontban.

A rendelkezésre álló leállási beállítások: 10 másodperc, 2 perc, 5 perc, 10 perc, Soha

További felhasználások

A HomeDock HD használata külső erősítőkkel

A HomeDock HD készülékét a házi sztereóval, vagy bekapcsolt erősítővel is használhatja az iPod vezérlésére a mellékelt RF távirányítóval, és a zenének a külső erősítőkön keresztül a kiválasztására és lejátszására a TV készülékhez való csatlakoztatás nélkül.

1. Dugaszolja be a mellékelt hálózati adaptert a HomeDock HD alap hátlapjába, a másik végét pedig bármelyik rendelkezésre álló hálózati dugaszoló aljzatba.
2. Dugaszolja be vagy az RCA audio kábeleket (külön kaphatók) a bal és a jobb RCA audio kimenetekbe, vagy egy 1/8" mini-to-mini kábelbe (külön kaphatók) a HomeDock HD alap hátlapján található kiegészítő bemenetbe.
3. Csatlakoztassa a HomeDock HD készüléket a házi sztereóval, vagy a bekapcsolt erősítő megfelelő bemeneteibe.
4. Kapcsolja be a külső erősítőt és válassza a megfelelő bemenetet, ha szükséges.
5. Válassza ki az iPod üzemmódot a mellékelt HomeDock HD távirányítón található Üzemmód gomb lenyomásával. Lásd távirányító vázlat.

6. Navigálja és vezérelje az iPod készülékét a mellékelt távirányítóval.

A HomeDock HD készülék használata egyéb audio eszközökkel

HomeDock HD a többi MP3 lejátszó, laptop, vagy más digitális eszköz audioját is lejátszza a TV, vagy a házi sztereó készülékén keresztül a HomeDock HD kiegészítő audio bemenetén keresztül (AUX INPUT-ként címkézve).

☹ **Megjegyzés:** A HomeDock HD nem támogatja a képernyőn történő navigálást amikor a kiegészítő bemenetet használja audio lejátszására.

HomeDock HD használata szabvány képfelbontásos televíziós készülékekkel

Míg a HomeDock HD tervezésekor a legjobb minőségű tévézést tűzték célul a nagy képfelbontású TV-ken, a szabvány képfelbontású TV készülékeken is használhatja azt. Csak ki kell választania a megfelelő szabvány képfelbontású formát a régiójára vonatkozóan a Beállítások > Felbontás menüpontból.

Szabvány képfelbontású beállítások:
Szabvány képfelbontás (PAL)
Szabvány képfelbontás (NTSC)



Garancia és szerviz

A garanciára vonatkozó információért, valamint a termékre vonatkozó műszaki segítségnyújtásért kérjük, látogasson el a <http://www.philips.com/welcome>.

Műszaki adatok

Zenei kompatibilitás

Minden dokkolható iPods készülékkel (a 3G iPod kizárásával)

- érintésre működő iPod 2. generáció (8GB, 16GB, 32GB)
- érintésre működő iPod (8GB, 16GB, 32GB)
- iPod classic (80GB, 120GB, 160GB)
- iPod nano 4. generáció (8GB, 16GB)
- iPod nano 3. generáció (4GB, 8GB)
- 5G iPod videos (30GB, 60GB, 80GB)
- iPod nano 2. generáció (2GB, 4GB, 8GB)
- iPod nano 1. generáció (1GB, 2GB, 4GB)
- iPod mini (4GB, 6GB)
- 4G iPod (20GB, 30GB, 40GB, 60GB, U2)

Videó kompatibilitás

Minden videó funkcióval rendelkező dokkolható iPod

- érintésre működő iPod 2. generáció (8GB, 16GB, 32GB)
- érintésre működő iPod (8GB, 16GB, 32GB)
- iPod classic (80GB, 120GB, 160GB)
- iPod nano 4. generáció (8GB, 16GB)
- iPod nano 3. generáció (4GB, 8GB)
- Videos 5G iPod (30GB, 60GB, 80GB)

MEGJEGYZÉS: Az Apple iPod modellek listája 2008 októberétől

Bemenetek/ Kimenetek

Audio kimenetek:

- Analóg L/R
- Optikai Digitális

Videó Kimenetek:

- HDMI
- Compozit
- S-Videó

Kiegészítő audio bemenet: 3.5mm stereo mini-jack
Táp adapter bemenet: 100-240VAC, 47-63Hz
Táp adapter kimenet: 12V-1250mA max
USB-A: szabvány univerzális sorozatú bus, USB 2.1

Távirányító

Elem: 3V, CR2032 típus, vagy annak megfelelő
RF tartomány: Körülbelül 15,24m

Televízió Video Formátum

Szabvány képfelbontású: NTSC/PAL
Nagy képfelbontású: 720p/1080i

Gyakran Ismételt Kérdések

Itt találja a Philips HomeDock HD készülékkel kapcsolatban leggyakrabban feltett kérdéseket és az azokra adott válaszokat.

A garancia érvényességének fenntartása érdekében soha ne próbálja a terméket saját maga megjavítani. Ha nehézségbe ütközik a HomeDock HD használata során, ellenőrizze a következő pontokat, mielőtt kapcsolatba lépne a Philips-szel. Ha a probléma továbbra is fennáll, menjen el a Philips www.philips.com/welcome. Amikor felveszi a kapcsolatot a Philips-szel, gondoskodjon arról, hogy a Philips HomeDock HD készüléke a közelében van és rendelkezésére áll mind a típuszám, mind a gyári szám.

A HomeDock HD készülékhez nagy képfelbontású televíziót kell használnom?

Nem. Bár a HomeDock HD készüléket a legmagasabb minőségű vizuális látványra tervezték a nagy képfelbontású TV-vel, a HomeDock HD készüléket a szabvány képfelbontású TV-vel is használhatja a mellékelt hálózati kábelekkel, vagy a saját S-Video kábellel. Lásd "A HomeDock HD beállítása" fejezetet.

A HomeDock HD készülékem nem indul be megfelelően. Mi a hiba?

Először győződjön meg arról, hogy a megfelelő bemeneti forrást választotta a TV-jén a HomeDock HD készülékéhez. Ha helyesen állította be, de a HomeDock HD még mindig nem ismeri fel az iPod készülékét, dokkolja ki az iPodot. Majd húzza ki a táp adaptert a HomeDock HD alapból és várjon 30 másodperct az újracsatlakoztatás előtt. Mint rendszeren, amikor már bedugaszta, egy pár percet várnia kell, amíg a HomeDock HD feltöltődik.

Következő lépésben próbálja szétkapcsolni az AV, vagy a HDMI kábelet a HomeDock HD alapból, majd csatlakoztassa

újra. Figyelje meg, hogy melyik bemenetet használja a TV készülékén. Emlékezzon vissza, hogy a használt kábel típusától függően a HomeDock HD feltöltődési folyamata eltérhet egy pár perccel. Ekkor megjelenik a TV képernyőjén a Philips logó és a kis doboz a mozgó négyzetekkel, amíg a HomeDock HD feltöltése be nem fejeződik. Dokkolhatja az iPod készülékét, amikor a feltöltés befejeződött és a "iPod nincs csatlakoztatva" üzenet képernyője jelenik meg.

Ellenőriztem a csatlakozásokat, de a HomeDock HD még mindig nem ismeri fel az iPod készülékem. Miért?

Dokkolja ki az iPod készülékét és indítsa újra, mialatt lenyomva tartja az Enter és a Menü gombokat, amíg az iPod kikapcsol és újra indít az Apple logó képernyővel. Olvassa el az iPod kézikönyvét a részletesebb információkért.

Győződjön meg arról, hogy a megkívánt üzemmódban van: Képernyőn való navigációs üzemmód, vagy iPod üzemmód. Ha a HomeDock HD készülék Képernyőn való navigálási üzemmódban van, az iPod az "Accessory Attached" (Tartozék rákapcsolva) üzenetet jelzi ki. Ha a HomeDock HD iPod üzemmódban van, az iPod menü képernyőjét jelenti meg az iPod készülékén. Az üzemmód megváltoztatásához, egyszerűen nyomja le a Üzemmód gombot a mellékelt RF távirányítón.

Végül az is lehetséges, hogy frissítenie kell a HomeDock HD firmwarejét. Az Ön által használt firmware változatát ellenőrizheti a Beállítások > Vonatkozásában menüpontban. A HomeDock HD készülékén van egy USB bemenet az alap hátoldalán a Philips-től rendelkezésre álló legújabb firmware változatok frissítéséhez. Csak el kell látogatnia a <http://www.homedockupdate.com> weboldalra a legújabb változat letöltéséhez. Mentse el a frissítést egy USB flash meghajtóra és csatlakoztassa a meghajtót a HomeDock HD készülékéhez a frissítés inicializálásához.



A zeném, vagy videó hanganyagaim torzulnak és nem tiszták. Mit tehetek?

Először igazítsa a hangerőt a legjobb hangminőségre. Ha a zenéje hallgatása a HomeDock HD hangzáson keresztül szokatlanul halk, vagy zajos, győződjék meg arról, hogy a HomeDock HD készülékének a hangereje a megfelelő szintre van állítva. A hangerő egysúly a HomeDock HD készüléke és a sztereó/TV készüléke között a hangzás minőséget jelentősen befolyásolhatja. Ez csak az AV csatlakozás esetén szükséges. Amikor HDMI csatlakozást használ, a hangerőt nem a HomeDock HD készülék vezérli. Az is jó ötlet, ha az iPod EQ beállításait újraállítja. Azt javasoljuk, hogy állítsa az iPod EQ-t az Off (Ki) állásra és igazítsa a TV készülékét, vagy a házi sztereó hangszín vezérlését 0-ra. Akkor kísérletezhet az iPod EQ beállításokkal, és kívánt alsó, vagy felső hangzást adhat hozzá.

Megjegyzés: A HomeDock HD hangzásának minősége csak annyira lehet jó, amennyire a forrás fájl jó.

Miért tűnik úgy, hogy a HomeDock HD készülékem néha csak bizonyos idő múlva jelzi ki az iPod tartalmat, a illusztrációs album, vagy a zeneszám információit?

A reakciós késlekedési idő rendszerint abból fakad, hogy az HomeDock HD vár az iPod készülékből jövő információra. A merevlemez meghajtáson alapuló iPod-oknak, mint az iPod-nak classic, vagy a videós 5G iPod-nak hosszabb időbe telik, mint a flash-alapú iPod-oknak, mint az iPod nano és az iPod touch. Az, hogy mennyi ideig tart, az az iPod tartalmának mennyiségétől függ, és attól, hogy melyik információt kéri. Például, amikor egy olyan képernyővédőt kér, mai egy nagy illusztrációs album jelzi ki (ha van ilyen), akár 10 másodpercbe is telhet, amíg az iPod hozzáfér ahhoz a grafikához. Lásd Bortőgrafika és az Ön HomeDock HD készüléke.

Miután kijelzte, a grafika mentve lesz a HomeDock HD cache memóriájában a későbbi gyorsabb visszakeresésre. Ha

szeretné, hogy a HomeDock HD készüléke még gyorsabban keresse vissza a illusztrációs album használat közben, válassza a Katalógusba állítás opciót a Beállítások menüben. Lásd "A illusztrációs album katalógusba állítása" a Beállítások & funkciók fejezetben.

Megjegyzés: A 4. generációs iPod jelenleg nem támogatja az album grafika külső megjelenítését.

A HomeDock HD interfész villog, és befagyottnak látszik. Mi a hiba?

Ezt alkalmanként a használt HDMI kábel okozza. Egyszerűen kapcsolja szét és kapcsolja újra össze a HDMI kábelt a HomeDock HD alapról a villogás és a HomeDock HD készülék fagyásának megszüntetéséhez.

A HomeDock HD készülékem távirányítója úgy tűnik, le van fagyva. Mit tegyek?

Ellenőrizze a távirányító elemét a kis fülnek a nyomásával az elemtálcá felé, mialatt a tálcát a távirányítótól távolabb igyekszik húzni. Utána helyezze be ismét az elemet. Ha ez nem segít, lehet, hogy az elemet ki kell cserélni.

Miért jelenik meg a videóm széthúzva, vagy megrövidülve a TV képernyőjén?

Először is, győződjön meg arról, hogy a TV a megfelelő nézési formátumra van beállítva. Azután, attól függően, hogy melyik iPod készüléket használja, vagy állítsa a „szélesvásznú” iPod video Beállítását On (Be) állásra, vagy állítsa a "Fit To Screen" (Képernyőre szabva), vagy a "Fullscreen" (Teljes képernyő) az Off (Ki) állásra, hogy a digitális videó tartalmat az Ön által választott formátumban nézhesse.

A videóimat és a diabemutatóimat miért csak az iPod képernyő játssza a TV képernyő helyett?

Ellenőrizze szemrevételezéssel az iPod készülékén, hogy a TV Out (Ki) állás a Video/Photo beállítások alatt vagy Ask (Kérés), vagy On (Be) álláson van. Az Ön iPod készülékét az Ask (Kérés) álláson szállítják, tehát hacsak nem változtatta meg az iPod beállítást On (Be) állásra, Önnek kell kiválasztania a TV On (TV Be) állást minden egyes alkalommal, amikor egy videót, vagy egy diabemutatót nézni kezd. Különösen az érintésre működő iPod készülékeknél, lásd Viewing the video content of your iPod touch (az érintésre működő iPod video tartalmának megtekintése).

Van-e a HomeDock HD készülékemen energiatakarékos üzemmód?

Igen, van. Ha nincs iPod dokkolva a HomeDock HD készülékébe 30 percen keresztül, a HomeDock HD átvált stand-by (készenléti) üzemmódba. A készenléti üzemmódból való kilépésre, dokkolja az iPod készülékét, vagy nyomja le bármelyik gombot a távirányítón. Ha az iPod készüléke még mindig dokkolva van és a Power (áram) gombot nyomja le a távirányítón a HomeDock HD kikapcsolásához, az átvált Standby (Készenléti) üzemmódba, ahogy tovább tölti az iPod készülékét. A készenléti üzemmódból való kilépéshez, amikor az iPod dokkolva van, nyomja le a Power (Áram) gombot a távirányítón.

Hasonlóan, ha nem dokkolja az iPod készülékét a HomeDock HP kezdeti feltöltését követő 5 percen belül, a HomeDock HD készüléke készenléti üzemmódba kapcsol.

A TV képernyőm üres, vagy csak szürke és fekete zörejeket mutat. Mi a hiba?

Ha az Ön HomeDock HD készüléke csatlakoztatva van a TV készülékéhez S-Video, vagy RCA kábelekkel, az Ön HomeDock HD készüléke HDMI képfelbontásra lehet beállítva. Ha lehet, dugaszolja be a HomeDock HD

készülékét HDMI kábeleket használva és változtassa meg a képfelbontást szabvány képfelbontású formátumra a Beállítások > Felbontás menüpontban. Akkor csatlakoztassa a HDMI kábelt és csatlakoztassa ismét a HomeDock HD készülékét a TV készülékéhez S-Video, vagy RCA kábelekkel.

A képfelbontás beállításának megváltoztatásához anélkül, hogy látná a HomeDock HD interfészt a TV képernyőjén, írja be a kulcs sorrendet a HomeDock HD távirányítóján: FEL, FEL, LE, LE, BALRA, JOBBRA, majd nyomja le a Fel, vagy a Le gombokat, hogy végig menjen a négy különböző képfelbontási cikluson. Hagyja rajta minden beállításon egy pár másodpercig, hogy az regisztráljon a TV készülékén, mielőtt ismét lenyomná a Fel, vagy a Le gombot. Amikor a megfelelő képfelbontás beállítását kiválasztotta, ismét láthatja majd a HomeDock HD interfészt a TV képernyőjén.



EC Szabályszerűségi Nyilatkozat

Kínában készült



Európai szabályozások:

Ezt a terméket az európai 1999/5/EU direktíva szerint tervezték, tesztelték és gyártották.

Az Ön terméke olyan elemeket tartalmaz, amelyeket tilos víznek, vagy erős hőhatásnak kitenni. Kérjük, tájékozódjék az elemek elkülönített begyűjtésének helyi szabályairól, mert a helyes megsemmisítés segít a negatív következmények elkerülésében a környezetre és az emberi egészségre nézve. Ennek a terméknek a hálózati dugasa szétkapcsoló eszközként használatos és továbbra is alkalmas a használatra.

FIGYELEM: Robbanási veszélyt jelent, ha az elemet nem a megfelelő típusal pótolják. Csakis ugyanilyen, vagy ezzel azonos típusúval helyettesíthető.

Semmilyen nyílt lángot - pl. égő gyertyát -, ne helyezünk a készülékre.

