

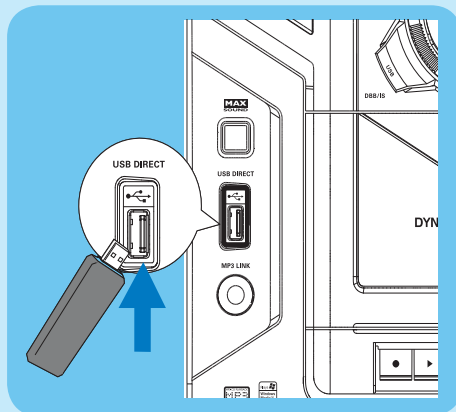
3 Utilisation

Lecture à partir d'un périphérique USB

Remarque

Cette chaîne hi-fi prend en charge les mémoires flash USB (USB 2.0 ou USB1.1), les lecteurs flash USB (USB 2.0 ou USB1.1) et les cartes mémoire (nécessité d'ajouter un lecteur de cartes à la chaîne hi-fi).

- 1 Insérez la fiche USB du périphérique USB dans la prise de l'appareil.
- 2 Appuyez sur **USB** pour sélectionner USB.
- 3 Les fichiers audio du périphérique USB se lisent comme les albums/pistes d'un CD.



Écoute de la radio

- 1 Appuyez plusieurs fois sur **TUNER** (ou **TUN** sur la télécommande) pour sélectionner FM ou MW.
- 2 Appuyez sur la touche **PROG** pendant plus de deux secondes pour programmer toutes les stations radio disponibles selon leur ordre sur la gamme d'ondes.
- 3 En mode tuner : appuyez sur **PRESET/ALBUM +/-** (ou **ABL/PRESET +/-** sur la télécommande) pour sélectionner un numéro de présélection.

Conseil

Le manuel d'utilisation contient une description des fonctionnalités de lecture et des fonctions supplémentaires.

Mini Hi-Fi System

FWM1387



Guide de mise en route

- 1 Connexion
- 2 Installation
- 3 Utilisation



© Royal Philips Electronics N.V. 2009
All rights reserved.

Specifications are subject to change without notice.
Trademarks are the property of Koninklijke Philips
Electronics N.V. or their respective owners.

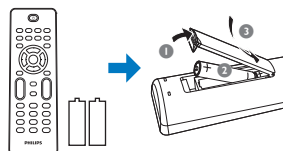
Printed in China

PDCC-2009

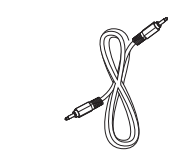
100% recycled paper
100% papier recyclé

PHILIPS
FR

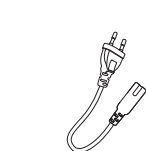
Contenu de l'emballage



Télécommande et
2 piles AAA



Câble MP3 link



Cordon d'alimentation
secteur



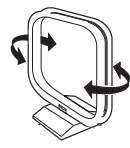
Manuel
d'utilisation



Guide de mise en
route



Antenne filaire FM



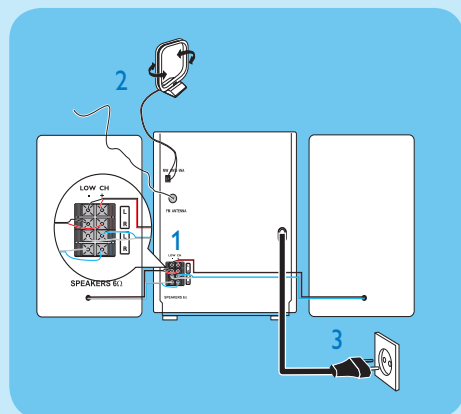
Antenne cadre MW

1 Connexion

- 1 Connectez les câbles des enceintes.
- 2 Connectez les antennes MW et FM.
- 3 Branchez le cordon d'alimentation secteur sur l'unité principale et la prise secteur.



Conseil
Pour raccorder d'autres appareils à cette chaîne, consultez le manuel d'utilisation.



2 Installation

Réglage de l'horloge

- 1 En mode veille, appuyez sur **DISPLAY/CLOCK** pour accéder au mode de réglage de l'horloge.
↳ Le format 12 heures ou 24 heures s'affiche.
- 2 Appuyez plusieurs fois sur **ALBUM/PRESET+/-** (ou **ALB/PRESET+/-** sur la télécommande) pour sélectionner le format 12 heures ou 24 heures.
- 3 Appuyez sur **DISPLAY/CLOCK** sur la télécommande pour confirmer votre choix.
↳ Les chiffres de l'horloge s'affichent et se mettent à clignoter.
- 4 Appuyez sur **ALBUM/PRESET+/-** (ou **ALB/PRESET+/-** sur la télécommande) pour régler l'heure.

- 5 Appuyez sur **◀◀ / ▶▶** (ou **◀ / ▶** sur la télécommande) pour régler les minutes.
- 6 Appuyez sur **DISPLAY/CLOCK** sur la télécommande pour confirmer votre choix.



3 Utilisation

Lecture d'un disque

- 1 Appuyez sur **DISC 1/2/3** pour sélectionner la source Disc.
- 2 Appuyez sur le bouton **OPEN/CLOSE** de l'unité principale pour ouvrir le logement du disque.
- 3 Chargez jusqu'à 2 disques, face imprimée orientée vers le haut, sur les tiroirs-disques.
 - Pour charger le troisième disque, appuyez sur le bouton **DISC CHANGE** de l'unité principale pour faire tourner le plateau et accéder au dernier tiroir-disque.
- 4 Appuyez sur le bouton **OPEN/CLOSE** de l'unité principale pour fermer le logement du disque.
- 5 Appuyez sur **▶▶** pour lancer la lecture.
- 6 Pour arrêter la lecture, appuyez sur **■**.

