

PHILIPS

Sistemi Micro Music

4000 Seria

TAM4505

Manuali i përdoruesit



Regjistroni produktin dhe merrni mbështetje në
www.philips.com/support

Përmbajtja

1	Të rëndësishme	2	7	Veçori të tjera	15
	Siguria	2		Vendosja e kohës së alarmit	15
	Njoftim	2		Vendosja e kohëmatësit të gjumit	15
	Deklarata e pajtueshmërisë	3		Dëgjimi i një pajisjeje të jashtme	15
				Karikimi i pajisjeve	16
2	Sistemi juaj Micro Music	4	8	Informacione për produktin	17
	Hyrje	4		Informacion për luajtjen nga USB	17
	Çfarë ka në kuti	4		Formatet e disqeve MP3 që mbështeten	18
	Përmbledhje e njësisë kryesore	5	9	Zgjidhja e problemeve	18
	Përmbledhje për telekomandën	6			
3	Fillimi	8			
	Lidhja e bokseve	8			
	Lidhja e antenës së radios	8			
	Lidhja e energjisë	8			
	Përgatitja e telekomandës	9			
	Ndezja	9			
	Vendosja e orës	9			
4	Luajtja	10			
	Luajtja nga disku	10			
	Luajtja nga USB	10			
	Kontrolli i luajtjes	10			
	Kalimi i këngëve	11			
	Programimi i këngëve	11			
	Luajtja nga pajisjet me Bluetooth	11			
5	Dëgjimi i radios	12			
	Dëgjimi i radios DAB+	12			
	Dëgjimi i radios FM	13			
6	Rregullimi i zërit	14			
	Rregullimi i nivelit të volumit	14			
	Heshtja e zërit	14			

1 E rëndësishme

Siguria



Kjo shenjë rrufeje tregon se brenda pajisjes ka material të paizoluar, i cili mund të shkaktojë goditje elektrike. Për sigurinë e të gjithëve në familjen tuaj, ju lutemi mos e hiqni kapakun. “Pikëçuditja” tërheq vëmendjen ndaj veçorive për të cilat duhet të lexoni me kujdes literaturën e dhënë me qëllim që të parandalohen problemet e përdorimit dhe mirëmbajtjes.

PARALAJMËRIM: Për të pakësuar rrezikun e zjarrit ose goditjeve elektrike, pajisja nuk duhet të ekspozohet ndaj shiut ose lagështisë, dhe objektet me lëngje, siç mund të jenë vazot nuk duhen vendosur mbi këtë pajisje.

KUJDES: Për të parandaluar goditjet elektrike, futeni spinën plotësisht. (Për zonat me spina të polarizuara: Për të parandaluar goditjet elektrike, futeni kunjën e gjerë në vrimën e gjerë.)

Paralajmërim

- Asnjëherë mos e hiqni kasën e këtij aparati.
 - Asnjëherë mos lubrifkoni asnjë pjesë të këtij aparati.
 - Asnjëherë mos shikoni rrezet e laserit që ndodhet brenda këtij aparati.
 - Asnjëherë mos e vendosni këtë aparat mbi pajisje të tjera elektrike.
 - Mbajeni aparatin larg nga drita direkte e diellit, flakët e ndezura ose nxehtësia.
 - Sigurohuni që ta arrini gjithnjë me lehtësi kordonin e energjisë, spinën ose adaptorin për ta shkëputur aparatin nga energjia.
- Pajisja nuk duhet të ekspozohet ndaj pikave ose spërkatjeve.

- Mos vini asnjë burim rreziku në pajisje (p.sh. objekte të mbushura me lëng, qirinj të ndezur).
- Aty ku spina e energjisë ose një bashkues i pajisjes përdoret për si mjet shkëputjeje, pajisja e shkëputjes duhet të jetë në një vend që arrihet me lehtësi.
- Sigurohuni që të ketë hapësirë të lirë të mjaftueshme anembanë produktit për ajrim.
- KUJDES lidhur me përdorimin e baterisë – Për të mos lejuar rrjedhjet e baterive të cilat mund të shkaktojnë lëndime, dëmtime të pronës, ose dëmtime të aparatit:
 - Montojini të gjitha bateritë si duhet, + dhe – siç janë shënuar në aparat.
 - Bateritë (të paketuara ose të instaluara) nuk duhet të ekspozohen në nxehtësi ekstreme si drita e diellit, zjarri ose të ngjashme.
 - Hiqini bateritë kur aparati nuk përdoret për kohë të gjatë.
- Përdorni vetëm pjesë/aksesorë që janë specifikuar nga prodhuesi.

Njoftim

Çdo ndryshim ose modifikim në pajisje, që nuk është miratuar shprehimisht nga MMD Hong Kong Holding Limited mund ta bëjë të pavlefshëm autoritetin e përdoruesve për ta përdorur pajisjen

Deklarata e përputhshmërisë

Këtu, TP Vision Europe B.V. deklaron se ky produkt është në përputhje me kërkesat themelore dhe masat e tjera përkatëse të Direktivës 2014/53/EU. Deklaratën e konformitetit mund ta gjeni në www.philips.com/support.

Asgjësimi i produktit dhe baterisë së vjetër



Produkti juaj është projektuar dhe prodhur me materiale dhe komponentë të cilësisë së lartë, të cilët mund të riciklohen dhe ripërdoren.



Ky simbol mbi produktin do të thotë se produkti mbulohet nga Direktiva Evropiane 2012/19/BE.



Ky simbol do të thotë se produkti përmban bateri që mbulohet nga Direktiva Evropiane 2013/56/EU të cilat nuk mund të hidhen së bashku me mbetjet e zakonshme shtëpiake. Informohuni lidhur me sistemet vendëse për grumbullimin e produkteve elektrike dhe elektronike dhe të baterive. Ndiqni rregullat vendëse dhe asnjëherë mos e hidhni produktin dhe bateritë së bashku me mbetjet e zakonshme shtëpiake. Hedhja e duhur e produkteve të vjetra ndihmon në parandalimin e pasojave negative për mjedisin dhe shëndetin e njeriut.

Heqja e baterive njëpërdorimëshe

Për t'i hequr bateritë njëpërdorimëshe, shikoni pjesën për montimin e baterive.

Informacione mjedisore

Të gjitha paketimet e panevojshme janë hequr. Jemi përpjekur ta bëjmë paketimin të lehtë për t'u ndarë në tre materiale: karton (kutia), shkumë polisteroli (amortizatori) dhe polietilen (qeset, fleta e shkumës mbrojtëse.)

Sistemi juaj përbëhet nga materiale që mund të riciklohen dhe ripërdoren nëse çmontohen nga një kompani e specializuar. Lutemi, respektoni rregulloret lokale në lidhje me asgjësimin e materialeve të paketimit, baterive të harxhuara dhe pajisjeve të vjetra.



Fjala e markës dhe logot e Bluetooth® janë marka të regjistruara tregtare të zotëruara nga Bluetooth SIG, Inc. dhe çdo përdorim i këtyre markave nga MMD Hong Kong Holding Limited bëhet me licencë. Markat e tjera tregtare dhe emrat e tjerë tregtar janë të pronarëve të tyre përkatës.

Ky aparat ka këtë etiketë:



Shënim

- Etiketa e të dhënave ndodhet mbrapa pajisjes.

2 Sistemi juaj Micro Music

Urime për blerjen tuaj dhe mirësevini te Philips! Për të përfituar plotësisht nga mbështetja që jep Philips, regjistroni produktin në www.philips.com/support.

Hyrje

Me këtë pajisje ju:

- mund të dëgjoni audio nga disqet, pajisjet USB, pajisjet me Bluetooth dhe pajisjet e tjera të jashtme;
- mund të dëgjoni radio me transmetim FM dhe Digital Audio Broadcasting +(DAB+)

Pajisja mbështet këto formate audioje:

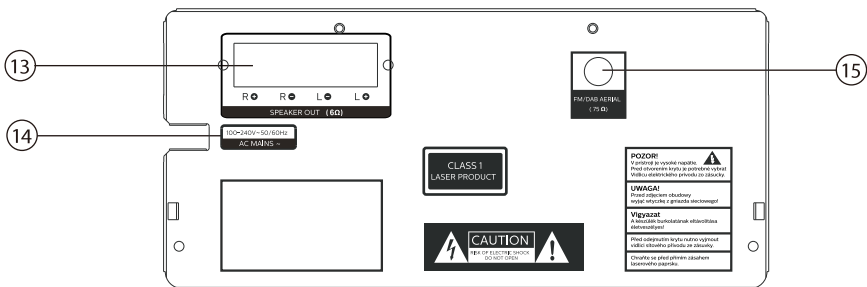
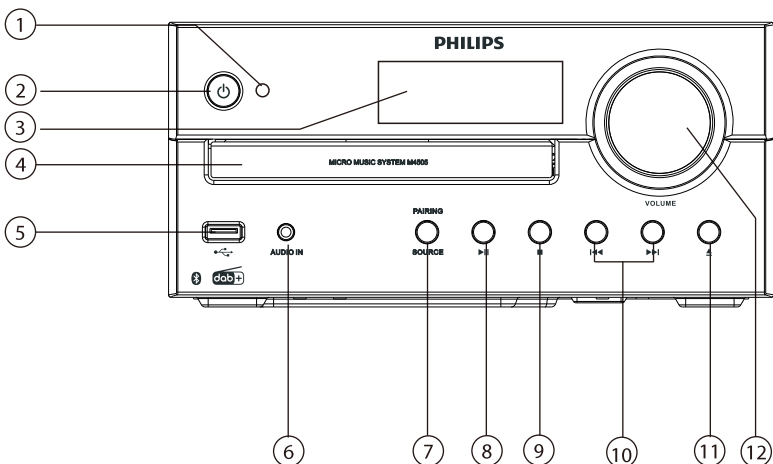


Çfarë ka në kuti

Kontrolloni dhe dalloni gjërat që ka në kuti:

- Njësia kryesore
- 2 x bokse
- 1 x antenë radioje
- Telekomandë (me një bateri AAA)
- Materialet e shtypura

Përmbledhje e njësisë kryesore



① Treguesi LED

- Treguesi standby: bëhet i kuq kur produkti kalon në standby.
- Treguesi i Bluetooth: ndizet ngjyrë blu për të treguar gjendjen e lidhjes së Bluetooth.

②

- E ndez produktin ose e kalon në standby.

③ Ekрани

- Shfaqni statusin aktual.

④ Vendi i diskut

⑤

- Lidhni pajisje memorieje USB.

⑥ AUDIO IN

- Lidhni pajisjet e jashtme audio.

⑦ SOURCE/PAIRING

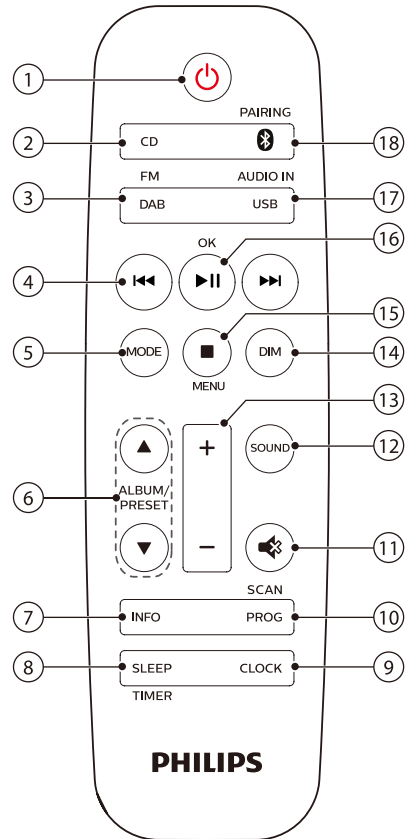
- Shtypeni për të zgjedhur një burim: DISC, USB, TUNER, DAB, AUDIO IN, BT.
- Në modalitetin Bluetooth, mbajeni shtypur për më shumë se 2 sekonda për ta shkëputur pajisjen e lidhur aktualisht dhe për të hyrë në modalitetin e çiftimit.

⑧


- Fillo ose ndalo luajtjen.

- 9 ■
- Ndaloni luajtjen.
 - Fshini një program.
- 10 ⏮ / ⏭
- Kaloni te kënga e mëparshme/tjetër.
 - Kërkoni brenda një kënge/disku.
 - Shkoni te një stacion radioje.
 - Rregulloni orën.
- 11 ▲
- Hapni ose mbyllni vendin e diskut.
- 12 Çelësi i volumit
- Rregulloni volumin.
- 13 Priza SPEAKER OUT
- Bëni lidhjen me bokset.
- 14 AC MAINS ~
- 15 Antena FM
- Përmirësoni sinjalin e radios FM.

Përmbledhje për telekomandën



- 1 ⏻
- E ndez produktin ose e kalon në standby.
- 2 CD
- Zgjidhni burimin CD.
- 3 DAB/FM
- Zgjidhni burimin FM ose DAB+.
- 4 ⏮ / ⏭
- Kaloni te kënga e mëparshme/kënga tjetër.
 - Kërkoni brenda një kënge/disku/USB-je.

- Shkoni në një stacion FM.
 - Rregulloni orën.
 - Zgjidhni një stacion DAB+.
- ⑤ **MODE**
- Zgjidhni modalitetin e përzierjes për t'i luajtur këngët në mënyrë të përzier.
 - Zgjidhni modalitetin e përsëritjes për të luajtur një këngë ose për t'i luajtur të gjitha këngët në mënyrë të përsëritur.
- ⑥ **ALBUM/PRESET ▲ / ▼**
- Zgjidhni një stacion radioje të ruajtur paraprakisht.
 - Kaloni tek albumi i mëparshëm/tjetër.
- ⑦ **INFO**
- Shfaqni informacionet e luajtjes ose informacionet e shërbimit të radios.
- ⑧ **SLEEP/TIMER**
- Vendosni kohëmatësin e gjumit.
 - Vendosni kohëmatësin e alarmit.
- ⑨ **CLOCK**
- Vendosni orën.
 - Shikoni informacionet e orës.
 - Në gjendje standby, mbani shtypur për të aktivizuar ose çaktivizuar shfaqjen e orës.
- ⑩ **PROG/SCAN**
- Programoni këngët.
 - Programoni stacionet e radios.
 - Ruani automatikisht stacionet e radios.
- ⑪  **SOUND**
- Heshtni ose riktheni volumnin.
- ⑫ **SOUND**
- Zgjidhni një efekt zëri të ruajtur paraprakisht.
- ⑬ **+/- (volumi)**
- Rregulloni volumnin.
- ⑭ **DIM**
- Rregulloni ndriçimin e ekranit.
- ⑮ **■/MENU**
- Ndaloni luajtjen ose fshini një program.
 - Hyni ose dilni nga një menu DAB+.
- ⑯ **▶ ||/OK**
- Shtypeni për të ndaluar ose vazhduar luajtjen.
 - Konfirmoni ose zgjidhni një artikull DAB+.
- ⑰ **USB/AUDIO IN**
- Zgjidhni burimin USB.
 - Zgjidhni burimin AUDIO IN.
- ⑱ **📶/PAIRING**
- Zgjidhni një burim Bluetooth
 - Në modalitetin Bluetooth, mbajeni shtypur për më shumë se 2 sekonda për të hyrë në modalitetin e çiftimit

3 Fillimi

! Kujdes

- Përdorimi i kontrolleve ose bërja e rregullimeve, apo kryerja e procedurave të tjera që nuk janë përmendur këtu mund të shkaktojë ekspozim të rrezikshëm ndaj rrezatimit dhe funksionime të tjera të pasigurta.

Ndiqni gjithnjë me radhë udhëzimet në këtë kapitull.

Lidhja e bokseve

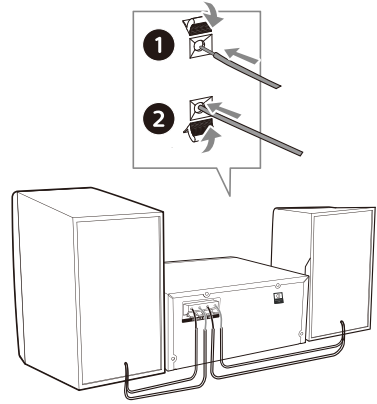
☰ Shënim

- Futni plotësisht në prizë pjesën e zhveshur të secilit tel boksi.
- Për cilësi më të mirë të zërit, përdorni vetëm bokset e dhëna.

- 1 Për boksen e djathtë, gjeni prizat mbrapa njësisë kryesore të shënuara me "R".
- 2 Futni telin e bakrit në prizën e shënuar "+", dhe telin e argjendtë në prizën e shënuar "-".
- 3 Për boksen e majtë, gjeni prizat në njësi të shënuara me "L".
- 4 Përsëritni hapin 2 për të futur telin e boksit të majtë.

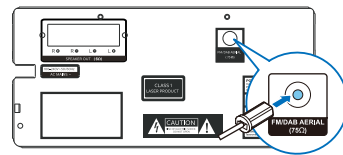
Për të futur secilin tel të boksit:

- 1 Mbajeni kapësen e prizës.
- 2 Futni plotësisht telin e boksit.
- 3 Lëshojeni kapësen e prizës.



Lidhja e antenës së radios

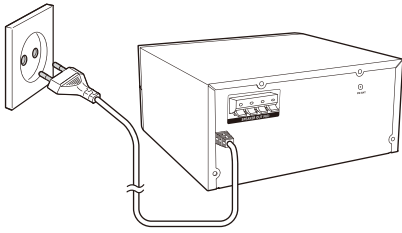
Lidhni antenën e radios me këtë produkt para se të dëgjoni radion.



Lidhja me energjinë

! Kujdes

- Rrezik i dëmtimit të produktit! Sigurohuni që tensioni i energjisë përputhet me tensionin që është printuar mbrapa ose poshtë aparatit.
- Rrezik goditjeje elektrike! Para se të lidhni kordonin e energjisë AC, sigurohuni që spina të jetë fiksuar mirë. Kur e shkëputni kordonin e energjisë AC, tërhiqni gjithnjë spinën, jo kordonin.
- Para se të lidhni kordonin e energjisë AC, sigurohuni që të keni bërë të gjitha lidhjet e tjera.



Lidhni kordonin e energjisë me prizën në mur.

Përgatitja e telekomandës

! Kujdes

- Rrezik i dëmtimit të produktit! Kur telekomanda nuk do të përdoret për periudha të gjata, hiqni bateritë.
- Bateritë përmbajnë substanca kimike, ndaj duhet të hidhen si duhet.

Për të futur baterinë e telekomandës:

- 1 Hapni kapakun e pjesës së baterive.
- 2 Vendosni baterinë AAA me polaritetin e duhur (+/-) siç është shënuar.
- 3 Mbylleni kapakun e pjesës së baterive.



Ndezja

Shtypni ϕ .

- ↳ Produkti kalon në burimin e zgjedhur për herë të fundit.

Kalimi në modalitet në pritje

Shtypni përsëri ϕ për ta kaluar produktin në gjendje standby pa shfaqur orën, ose në gjendje standby duke e shfaqur orën.

↳ Treguesi standby i kuq ndizet.

- Kur aparati është në gjendje standby, mbani shtypur **CLOCK** për të aktivizuar ose çaktivizuar shfaqjen e orës.

☰ Shënim

- Produkti kalon në modalitetin standby pas 15 minutash gjendje joaktive.
- Për të arritur performancë të efektshme në kursimin e energjisë, shkëputni çdo pajisje elektronike të jashtme nga porta USB kur pajisja nuk është duke u përdorur.

Vendosni orën

- 1 Kur aparati është i ndezur, mbani shtypur **CLOCK** për më shumë se 2 sekonda për të hyrë te modaliteti i vendosjes së orës.
↳ [24H] ose [12H] shfaqet.
- 2 Shtypni \lll / \ggg për të zgjedhur **24H** ose **12H** formatin e orës, dhe pastaj shtypni **CLOCK**.
↳ Shifrat e orës fillojnë të pulsojnë.
- 3 Shtypni \lll / \ggg për të vendosur orën, dhe më pas shtypni **CLOCK**.
↳ Shifrat e minutave fillojnë të pulsojnë.
- 4 Shtypni \lll / \ggg për të vendosur minutat, dhe më pas shtypni **CLOCK**.
↳ Ora është vendosur.

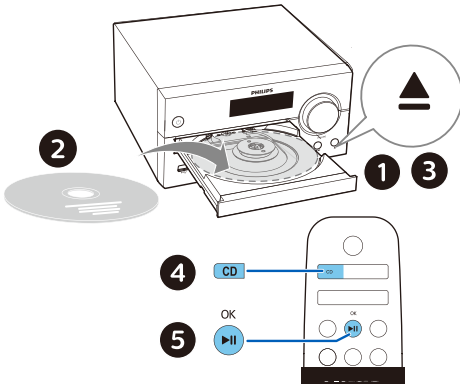
✦ Këshillë

- Për të parë orën kur aparati është i ndezur, shtypni **CLOCK** për pak.
- Në modalitetin në pritje, mund të mbani shtypur **CLOCK** për ta aktivizuar ose çaktivizuar shfaqjen e orës.
- Nëse shfaqja e orës është e aktivizuar në standby, konsumi i energjisë rritet.

4 Luajtja

Luajtja nga disku

- 1 Shtypni **CD** për të zgjedhur burimin DISC.
- 2 Shtypni **▲** për ta hapur vendin e diskut.
- 3 Futni një disk me anën e etiketës lart.
- 4 Shtypni **▲** për ta mbyllur vendin e diskut.
- 5 Luajtja fillon automatikisht. Nëse jo, shtypni **▶II**.

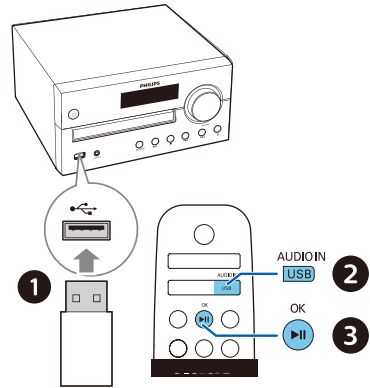


Luajtja nga USB

Shënim

- Sigurohuni që në pajisjen USB ka materiale audio që mund të luhen.

- 1 Futni një pajisje USB në prizën
- 2 Shtypni **AUDIO IN/USB** vazhdimisht për të zgjedhur burimin USB.
↳ Luajtja fillon automatikisht.
Nëse jo, shtypni **▶II**.



Kontrolli i luajtjes

▶II	Filloni, ndaloni ose vazhdoni luajtjen.
■	Ndaloni luajtjen.
▲ / ▼	Zgjidhni një album ose një dosje.
◀ / ▶	Shtypni për të kaluar te kënga e mëparshme ose te kënga tjetër. Mbajeni shtypur për të kërkuar mbrapa/përpara brenda një kënge.
MODE	Luani një këngë ose të gjitha këngët në mënyrë të përsëritur. Luani këngët në mënyrë të përzier.
+/-	Ngrijeni ose uleni volumnin.
🔊	Mbylleni ose hapeni zërin.
SOUND	Zgjidhni një ekualizues zëri të ruajtur paraprakisht.
DIM	Rregulloni ndriçimin e ekranit.
INFO	Shfaqni informacionet e luajtjes.

Kalimi i këngëve

Për CD:

Shtypni ◀◀ / ▶▶ për të zgjedhur këngët.

Për disk MP3 dhe USB:

- 1 Shtypni ▲ / ▼ për të zgjedhur një album ose dosje.
- 2 Shtypni ◀◀ / ▶▶ për të zgjedhur një këngë ose skedar.

Programoni këngët.

Ky funksion ju jep mundësi të programoni 20 këngë sipas radhës që doni.

- 1 Në gjendje të ndaluar, shtypni **PROG/SCAN** për të aktivizuar modalitetin e programit.
↳ [PO1] shfaqet.
- 2 Për këngët MP3, shtypni ▲ / ▼ për të zgjedhur një album.
- 3 Shtypni ◀◀ / ▶▶ për të zgjedhur një këngë, dhe pastaj shtypni **PROG/SCAN** për të konfirmuar.
- 4 Përsëritni hapat 2 deri në 3 për të programuar më shumë këngë.
- 5 Shtypni ▶▶▶ për të luajtur këngët e programuara.

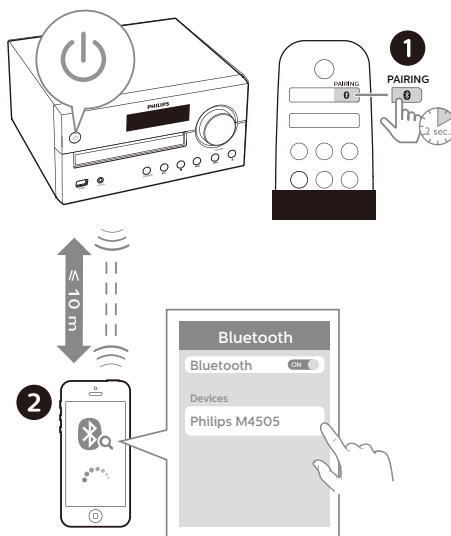
Për ta fshirë programin

Shtypni ■ dy herë.

Luajtja nga pajisjet me Bluetooth

Shënim

- Nuk garantohej pajtueshmëria me të gjitha pajisjet me Bluetooth.
- Çdo pengesë mes njësisë dhe pajisjes mund të reduktojë rrezën funksionale.
- Rrezja funksionale e efektshme mes këtij aparati dhe pajisjes me Bluetooth është rreth 10 metra.
- Pajisja mund të ruajë deri në 8 pajisje me Bluetooth, të cilat janë lidhur më parë.



- 1 Shtypni **0** për të zgjedhur burimin Bluetooth.
↳ [BT] (Bluetooth) shfaqet.
↳ Treguesi i Bluetooth pulson në ngjyrë blu.
- 2 Në pajisjen tuaj që mbështet Advanced Audio Distribution Profile (A2DP), aktivizoni Bluetooth dhe kërkoni që pajisjet me Bluetooth që mund të çiftohen (shikoni manualin e përdorimit të pajisjes suaj).

3 Zgjidhni '**Philips M4505**' në pajisjen tuaj me Bluetooth, dhe nëse është e nevojshme vendosni '0000' si fjalëkalim çiftimi.

↳ Pasi të jetë bërë lidhja dhe bashkimi me sukses, treguesi Bluetooth qëndron ndezur në ngjyrë blu, dhe aparati pulson dy herë.

- Nëse nuk gjeni dot '**Philips M4505**' ose nuk bëni dot bashkimin me këtë produkt, mbani shtypur **PAIRING** për 2 sekonda për të hyrë në modalitetin e çiftimit.

4 Luani audio në pajisjen e lidhur.

↳ Audio kalon në këtë produkt nga pajisja me Bluetooth.

Për ta shkëputur pajisjen me Bluetooth:

- Çaktivizoni Bluetooth në pajisje.
- Mbani shtypur **PAIRING** për 2 sekonda për të hyrë në modalitetin e çiftimit.

5 Dëgjimi i radios

Me këtë produkt mund të dëgjoni radio DAB+ dhe radio FM.

Shënim

- Pozicionojeni antenën sa më larg të jetë e mundur nga televizori ose nga burimi i rrezatimit.
- Për marrje optimale të sinjalit, shtrijeni plotësisht dhe rregulloni pozicionin e antenës.

Dëgjimi i radios DAB+

Digital Audio Broadcasting+ (DAB+) është një mënyrë për të transmetuar radio në mënyrë dixhitale nëpërmjet një rrjeti transmetuesish. Ju jep më shumë mundësi zgjedhjeje, cilësi më të mirë zëri dhe më shumë informacion.

Ruajtja automatikisht e stacioneve të radios DAB+

Shënim

- Në transmetimet DAB+ shtohen herë pas here stacione dhe shërbime të reja. Për t'i bërë të disponueshme stacionet dhe shërbimet e reja DAB+, bëjeni skanimin rregullisht.

1 Shtypni **DAB/FM** vazhdimisht për të zgjedhur burimin DAB+.

- Nëse hyni në burimin DAB+ për herë të parë ose nëse nuk është ruajtur asnjë shërbim DAB+, **[Press OK to SCAN]** shfaqet, atëherë shtypni ►**III/OK** për të bërë skanimin, dhe kapërceni hapin 2 më poshtë.

- 2 Mbajeni shtypur **PROG/SCAN** për më shumë se 2 sekonda.
 - ↳ Produkti skanon dhe ruan automatikisht të gjitha stacionet e radios DAB+.
 - ↳ Pas skanimit, stacioni i parë i disponueshëm transmetohet.

Zgjedhja e një stacioni radioje DAB+

Pasi të jenë skanuar dhe ruajtur stacionet DAB+, shtypni **◀◀ / ▶▶** për të zgjedhur një stacion DAB+.

Ruajtja manualisht e stacioneve të radios DAB+

- 1 Shtypni **◀◀ / ▶▶** për të zgjedhur një stacion radioje DAB+.
- 2 Shtypni **PROG/SCAN** për të aktivizuar modalitetin e programit.
 - ↳ **[P01]** shfaqet.
- 3 Shtypni **▲ / ▼** për të caktuar një numër nga 1-10 në këtë stacion radioje, dhe më pas shtypni **PROG/SCAN** për të konfirmuar.
- 4 Përsëritni hapat 1-3 për të programuar më shumë stacione.

Për të zgjedhur një stacion radioje DAB+:
Në modalitetin DAB+, shtypni **▲ / ▼**.

Përdorimi i menisë së DAB+

- 1 Në modalitetin DAB+, shtypni **■** /**MENU** për të hapur menunë DAB+.
- 2 Shtypni **◀◀ / ▶▶** për të aktivizuar opsionet e menisë.
 - **[SCAN]:** Skanoni dhe ruan të gjitha stacionet e radios DAB+ të disponueshme.
 - **[MANUAL]:** Shkoni manualisht në një stacion DAB+.
 - **[PRUNE]:** Fshini stacionet e pavlefshme nga lista e stacioneve.
 - **[SYSTEM]:** Rregulloni parametrat e sistemit.

- 3 Për të zgjedhur një opsion, shtypni **▶▶ / OK**.
- 4 Nëse është i disponueshëm një nën-opsion, përsëritni hapat 2-3.

Shfaq informacionet e DAB+

Ndërsa dëgjoni radion DAB+, shtypni **INFO** vazhdimisht për të shfaqur informacione të ndryshme (nëse ka), si frekuencën, fuqinë e sinjalit, orën, etj.

Dëgjimi i radios FM

Shkoni në një stacion radioje FM

- 1 Shtypni **DAB/FM** vazhdimisht për të zgjedhur burimin FM.
- 2 Mbani shtypur **◀◀ / ▶▶** për më shumë se dy sekonda.
 - ↳ Radioja shkon automatikisht në një stacion radio me sinjal të fortë.
- 3 Përsëritni hapin 2 për të shkuar në stacione të tjera radioje.

Për të shkuar te një stacion i dobët:
Shtypni **◀◀ / ▶▶** vazhdimisht derisa të gjeni sinjal optimal.

Ruajtja automatikisht e stacioneve të radios FM

Shënim

- Mund të ruani deri në 10 stacione radioje FM.

- 1 Shtypni **DAB/FM** vazhdimisht për të zgjedhur burimin FM.
- 2 Mbajeni shtypur **PROG/SCAN** për më shumë se dy sekonda.
 - ↳ Të gjitha stacionet e disponueshme janë programuar sipas valës së bandës dhe forcës së sinjalit.

- ↳ Stacioni i radios që është programuar i pari transmetohet automatikisht.

Ruajtja manualisht e stacioneve të radios FM

- 1 Shkoni në një stacion radioje FM.
- 2 Shtypni **PROG/SCAN** për të aktivizuar modalitetin e programit.
 - ↳ Shfaqet [**P01**].
- 3 Shtypni ▲ / ▼ për të caktuar një numër nga 1-10 në këtë stacion radioje, dhe më pas shtypni **PROG/SCAN** për të konfirmuar.
- 4 Përsëritni hapat 1-3 për të programuar më shumë stacione.

Shënim

- Për ta mbishkruar një stacion të programuar, ruani një stacion tjetër në vend të tij.

Zgjedhja e një stacioni radioje FM të caktuar paraprakisht

Në modalitetin FM, shtypni ▲ / ▼ për të zgjedhur një numër të ruajtur.

- Ndërkohë që dëgjoni radion FM, mund të shtypni **OK** për të aktivizuar zërin stereo dhe mono.

Shfaqja e informacioneve RDS

RDS (Radio Data System) është një shërbim që u jep mundësi stacioneve FM të shfaqin informacione shtesë.

- 1 Shkoni në një stacion radioje FM.
- 2 Shtypni **INFO** vazhdimisht për të shfaqur informacionet e ndryshme RDS (nëse ka), si emrin e stacionit, llojin e programit, orën, etj.


6 Rregullimi i zërit

Veprimet e mëposhtme zbatohen për të gjitha mediat që mbështeten.

Rregullimi i nivelit të volumit

- Në telekomandë shtypni **VOLUME +/-** vazhdimisht.
- Në njësinë kryesore, rrotulloni çelësin e volumit.

Heshtja e zërit

- Shtypni  për të heshtur ose rikthyer zërin.

7 Veçori të tjera

Vendosja e kohës së alarmit

Ky produkt mund të përdoret si orë alarmi. Mund të zgjidhni diskun, radion ose skedarët .mp3 në një pajisje memorieje USB si burim alarmi.

Shënim

- Kohëmatësi i alarmit nuk është i disponueshëm në modalitetin AUDIO IN.
- Nëse zgjidhet burimi CD/USB, por nuk është vendosur asnjë disk ose nuk është lidhur asnjë pajisje USB, zgjidhet automatikisht burimi i radios.

Sigurohuni që ta keni vendosur orën si duhet.

- 1 Në modalitetin në pritje, mbani shtypur **SLEEP/TIMER** për 2 sekonda.
↳ Shifrat e orës pulsojnë.
- 2 Shtypni **⏪/⏩** për të vendosur orën, dhe më pas shtypni **SLEEP/TIMER** për të konfirmuar.
↳ Shifrat e minutave pulsojnë.
- 3 Shtypni **⏪/⏩** për të vendosur minutat, dhe më pas shtypni **SLEEP/TIMER** për të konfirmuar.
↳ Burimi i alarmit i zgjedhur për herë të fundit pulson.
- 4 Shtypni **⏪/⏩** për të zgjedhur një burim alarmi (disk, USB, FM ose radio DAB+), dhe më pas shtypni **SLEEP/TIMER** për të konfirmuar.
↳ **XX** pulson (XX tregon nivelin e volumit të alarmit).
- 5 Shtypni **⏪/⏩** për të vendosur volumin e alarmit, dhe pastaj shtypni **SLEEP/TIMER** për të konfirmuar.

Aktivizimi/çaktivizimi i alarmit

Në modalitetin në pritje, shtypni **SLEEP/TIMER** vazhdimisht për të aktivizuar ose çaktivizuar kohëmatësin.

- ↳ Nëse kohëmatësi aktivizohet, **TIMER** shfaqet.
- Në modalitetin në pritje, mund të mbani shtypur **CLOCK** për ta aktivizuar ose çaktivizuar shfaqjen e orës.

Vendosja e kohëmatësit të gjumit

Sistemi i muzikës mund të kalojë automatikisht në standby pas një periudhe të caktuar.

- Kur sistemi i muzikës aktivizohet, shtypni **SLEEP/TIMER** vazhdimisht për të vendosur një periudhë kohe (në minuta).
↳ Kur kohëmatësi i gjumit aktivizohet, **SLEEP** shfaqet.

Për ta çaktivizuar kohëmatësin

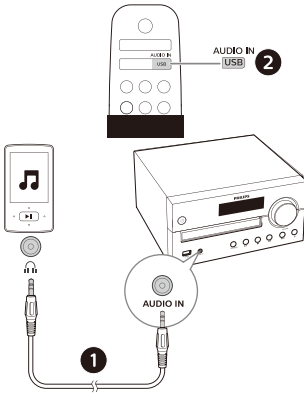
- Shtypni **SLEEP/TIMER** vazhdimisht derisa të shfaqet **[OFF]** (gjumi fikur).
↳ Kur kohëmatësi i gjumit çaktivizohet, **SLEEP** zhduket.

Dëgjimi i një pajisjeje të jashtme

Mund të dëgjoni një pajisje të jashtme nëpërmjet kësaj njësie me një kablo MP3 link.

- 1 Lidhni një kablo MP3 link (nuk është dhënë) me:
 - **xhekun AUDIO IN** (3.5 mm) në produkt,
 - dhe xhekun e kufjeve në një pajisje të jashtme.
- 2 Shtypni **AUDIO IN/USB** vazhdimisht për të zgjedhur **AUDIO IN** si burim.

- 3 Filloni të luani në pajisje (shikoni manualin e përdorimit të pajisjes).



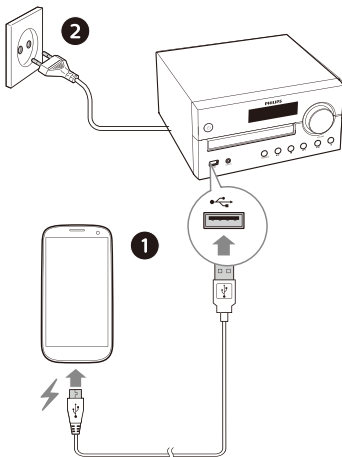
Shënim

- Nuk garantohet pajtueshmëria e këtij produkti me të gjitha pajisjet.

Karikimi i pajisjeve

Me këtë sistem Micro Music, mund të karikoni pajisjet e jashtme, si telefonin celular, aparatin MP3 ose pajisjet e tjera celulare.

- 1 Përdorni një kabëll USB për ta lidhur prizën USB të këtij aparati me prizën USB të pajisjeve tuaja.



- 2 Lidheni aparatën me energjinë.
↳ Karikimi fillon pasi të njihet pajisja.

8 Informacione për produktin



Shënim

- Informacionet për produktin mund të ndryshohen pa u njoftuar paraprakisht.

Specifikime

- Fuqia nominale në dalje (Amplifikatori):**
 - Total 60W (maks.)
- Përgjigja e frekuencës akustike:** 50Hz -20KHz
- Drajveri i boksit:** 2 X 4" rrezja e woofer, 6Ω 2 x 20 mm rrezja e tweeter 8Ω
- Përforcimi i basit:** 2 X porta basi
- Lloji i diskut:** CD-DA, CD-R, CDRW, MP3-CD (8/12 cm)
- Versioni i Bluetooth:** V4.2
- Profilët Bluetooth të mbështetura:** A2DP V1.2, AVRCP V1.0
- Banda e frekuencës Bluetooth / Fuqia në dalje:** 2.402GHz ~ 2.480GHz ISM Band / ≤ 4dBm (Kategoria 2)
- Luajtja e USB:**
 - Type A, USB Direct 2.0, 5V / 1A, format skedari MSC, FAT 16/32,
 - Mbështeten USB deri në 32G
- Karikimi me USB:** 2A maks (në pritje); 500mA maks (burimi USB); 1A maks (burimi BT/Radio/ CD/Audio in)
** Shpejtësia e vërtetë e karikimit varet nga pajisjet portative.*
- Rrezja e frekuencave:** FM 87.5-108MHZ
- Stacionet e ruajtura:** 10 (FM) + 10 (DAB+)
- Niveli i hyrjes AUDIO IN:** 700mV ±100mV RMS

- Energjia:** 100 - 240V~, 50/60 Hz (AC Input)
- Konsumi i energjisë gjatë punës:** 30W
- Konsumi i energjisë në gjendje pritjeje:** < 0,5W (ora e fikur)
- Përmasat (Gje x La x The):** 220 x 104 x 231.5 mm (Njësia kryesore); 150 x 241.3 x 173 mm (Kutia e boksit)
- Pesha:** 1.68 kg (Njësia kryesore); 2 x 1.78 kg (Kutia e boksit)

Informacione për luajtjen me USB

Pajisjet USB të pajtueshme:

- Memoria flesh USB (USB2.0 ose USB1.1)
- Aparatet flesh USB (USB2.0 ose USB1.1)
- kartat e memories (duhet një lexues shtesë karte për të punuar me këtë pajisje)

Formatet USB që mbështeten:

- Formati i skedarëve të USB ose memories: FAT16, FAT32 (madhësia e sektorit: 512 bajt)
- Bit-rate e MP3 (shpejtësia e të dhënave): 32- 320 Kbps dhe bit-rate i ndryshueshëm
- Direktori që mban deri në 8 nivele
- Numri i albumeve/ dosjeve: deri në 99
- Numri i këngëve/titujve: deri në 999
- Emri i skedarit në Unicode UTF8 (gjatësia maksimale: 32 bajt)

Formatet USB që nuk mbështeten:

- Albumet bosh: album bosh është një album që nuk përmban skedarë MP3, ndaj nuk do të shfaqet në ekran.

Formatet e disqeve MP3 që mbështeten

- ISO9660, Joliet
- Numri maksimal i titujve: 128 (në varësi të gjatësisë së emrit të skedarit)
- Numri maksimal i albumeve: 99
- Frekuencat që mbështeten të modelimit: 32 kHz, 44.1 kHz, 48 kHz
- Bit-rate që mbështeten: 32-256 (kbps), bit-rate të ndryshueshme

9 Zgjidhja e problemeve



Paralajmërim

- Asnjëherë mos e hiqni kasën e kësaj pajisjeje.

Për ta mbajtur garancinë të vlefshme, asnjëherë mos u mundoni ta riparoni sistemin vetë.

Nëse hasni probleme ndërsa përdorni pajisjen, kontrolloni pikat e mëposhtme para se të kërkonit shërbime. Nëse problemi mbetet i pazgjidhur, shkoni në faqen e internetit të Philips (www.philips.com/support). Kur kontaktoni Philips, sigurohuni që pajisja është pranë dhe të keni gati numrin e modelit dhe numrin e serisë.

Nuk ndizet

- Sigurohuni që kordoni i energjisë AC i pajisjes të jetë lidhur si duhet.
- Sigurohuni që ka energji në prizën AC.
- Si veçori për kursimin e energjisë, sistemi fiket vetë 15 minuta pas luajtja arrin në fund dhe nuk bëhet asnjë veprim.

Nuk ka zë ose zëri është i dobët

- Rregulloni volumnin.
- Kontrolloni nëse bokset janë lidhur si duhet.
- Kontrolloni nëse pjesët e zhveshura të telave të bokseve janë kapur si duhet.

Pajisja nuk përgjigjet

- Shkëputeni dhe lidheni përsëri spinën e energjisë AC, pastaj ndizeni pajisjen përsëri.
- Si veçori për kursimin e energjisë, sistemi fiket vetë 15 minuta pas luajtja arrin në fund dhe nuk bëhet asnjë veprim.
- Pajisje është në modalitetin e demonstrimit. Për të dalë nga ky modalitet: çojeni nivelin e volumnit në 03, pastaj mbani shtypur ►► në njësinë kryesore për 10 sekonda.

Telekomanda nuk punon

- Para se të shtypni çfarëdo butoni funksioni, në fillim zgjidhni burimin e duhur me telekomandë në vend se njësinë kryesore.
- Afrojeni më shumë telekomandën me pajisjen.
- Vendosini bateritë me polaritetet (shenjat +/-) të pozicionuara siç tregohet.
- Ndërroni baterinë.
- Drejtojeni telekomandën direkt në sensorin përpara pajisjes.

Nuk është gjetur disk

- Vendosni një disk.
- Kontrolloni nëse disku është vendosur drejt.
- Prisni derisa të jetë pastruar kondensimi i lagështisë në lente.
- Ndërrojeni ose pastrojeni lentin.
- Përdorni një CD të finalizuar ose një disk me formatin e duhur.

Disa skedarë në pajisjen USB nuk shfaqen

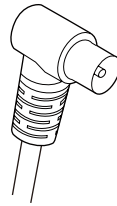
- Numri i dosjeve ose skedarëve në pajisjen USB ka kaluar një limit të caktuar. Ky fenomen nuk është defekt.
- Formatet e këtyre skedarëve nuk mbështeten.

Pajisja USB nuk mbështetet

- Pajisja USB nuk është e pajtueshme me pajisjen. Provoni një tjetër.

Marrje e dobët e sinjalit

- Rritni distancën midis aparatit dhe televizorit ose burimeve të tjera të rrezatimit.
- Zgjatani plotësisht antenën e radios.
- Lidhni një antenë të jashtme radioje. Mund ta blini një kabllo tjetër antene me spinë me formë L në njërën anë, siç tregohet më poshtë.
- Lidhni spinën me formën L në këtë produkt, dhe montojeni anën tjetër në prizën në mur.



Nuk luhet muzikë në këtë aparat edhe pasi lidhja me Bluetooth është bërë me sukses.

- Pajisja nuk mund të përdoret për të luajtur muzikë nëpërmjet këtij aparati me anë të valëve.

Cilësia e audios është e dobët pas lidhjes me një pajisje me Bluetooth.

- Sinjali i Bluetooth është i dobët. Afrojeni më shumë aparatit ose hiqni çdo pengesë mes tyre.

Nuk lidh dot Bluetooth me këtë aparat.

- Pajisja nuk mbështet profilet e nevojshme për këtë aparat.
- Funkzioni Bluetooth i pajisjes nuk është aktivizuar. Shikoni manualin e përdorimit të pajisjes për të mësuar se si ta aktivizoni funksionin.
- Ky aparat nuk është në modalitetin e çiftimit.
- Ky aparat është lidhur tashmë me një pajisje tjetër me Bluetooth. Shkëputeni pajisjen dhe provoni përsëri.

Pajisja celulare e çiftuar lidhet dhe shkëputet vazhdimisht.

- Sinjali i Bluetooth është i dobët. Afrojeni më shumë aparatit ose hiqni çdo pengesë mes tyre.
- Disa telefona celularë mund të lidhen dhe shkëputen vazhdimisht kur bëni ose mbyllni telefonata. Kjo nuk do të thotë se ka ndonjë defekt në këtë aparat.

- Për disa pajisje, lidhja e Bluetooth mund të çaktivizohet automatikisht si veçori për kursimin e energjisë. Kjo nuk do të thotë se ka ndonjë defekt në këtë aparat.

Kohëmatësi nuk punon

- Vendoseni orën si duhet.
- Ndizeni kohëmatësin.

Ora/kohëmatësi është fshirë

- Është ndërprerë energjia ose kordoni i energjisë është shkëputur.
- Vendoseni përsëri orën/kohëmatësin.

Si ta aktivizoni ose çaktivizoni shfaqjen e orës në standby?

- Në gjendje standby, mbani shtypur **CLOCK** për të aktivizuar ose çaktivizuar shfaqjen e orës.



Specifikimet janë objekt ndryshimi pa njoftim
2020 © Philips dhe Philips Shield Emblem janë marka të regjistruara tregtare të Koninklijke Philips N.V. dhe përdoren me licencë. Ky produkt është prodhuar dhe shitet me përgjegjësinë e MMD Hong Kong Holding Limited ose një prej filialeve të tij, dhe MMD Hong Kong Holding Limited është garantuesi në lidhje me këtë produkt.

