

Siempre a su disposición para ayudarle

Para registrar su producto y obtener información de contacto y asistencia, visite

www.philips.com/support



Guía de inicio rápido

BTM2355



This product has been manufactured by, and is sold under the responsibility of Gibson Innovations Ltd., and Gibson Innovations Ltd. is the warrantor in relation to this product. Philips and the Philips Shield Emblem are registered trademarks of Koninklijke Philips N.V. and are used under license.

BTM2355_77_QSG_V1.0



1 Seguridad

Lea y comprenda todas las instrucciones antes de usar el microsistema de música. Si no se siguen las instrucciones y se ocasionan daños en el televisor, se anulará la validez de la garantía.

Símbolos de seguridad



El símbolo del rayo indica que los componentes sin aislamiento situados dentro de la unidad pueden generar descargas eléctricas. Para garantizar la seguridad de todas las personas de su hogar, no retire la cubierta del producto.

El signo de exclamación indica características importantes cuya información debe leerse en los manuales adjuntos para evitar problemas durante el funcionamiento y las tareas de mantenimiento.

ADVERTENCIA: para reducir el riesgo de incendios y descargas eléctricas, no exponga el dispositivo a la lluvia ni a la humedad, ni coloque encima objetos que contengan líquidos (por ejemplo, jarrones).

PRECAUCIÓN: para evitar descargas eléctricas, introduzca el enchufe por completo (en regiones con enchufes polarizados: para evitar descargas eléctricas, el ancho de los conectores planos debe coincidir con el ancho de la ranura de conexión).

Advertencia

- No extraiga nunca la cubierta de la unidad.
- No lubrique ninguna pieza de este equipo.
- Nunca mire el haz de luz láser que está dentro del aparato.
- Nunca coloque este equipo sobre otro equipo eléctrico.
- No exponga el equipo de forma directa a la luz solar, al calor o las llamas.
- Asegúrese de poder acceder fácilmente al cable de alimentación, al enchufe o al adaptador para desconectar el aparato de la red eléctrica.

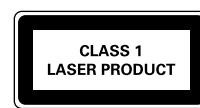
- No exponga el dispositivo a goteos ni salpicaduras.
- No coloque sobre el dispositivo objetos que puedan dañar el sistema (por ejemplo, objetos que contengan líquidos o velas encendidas).
- Cuando se utiliza el enchufe de electricidad o un conector como dispositivo de desconexión, el dispositivo debe ofrecer fácil acceso.
- Asegúrese de que haya espacio suficiente alrededor del producto para que se ventile.
- PRECAUCIÓN en el uso de pilas – Para evitar filtración de las pilas que puede causar lesiones personales, daños a la propiedad o daños a la unidad:
 - Instale todas las pilas correctamente con los polos + y - orientados según se indica en la unidad.
 - No mezcle pilas (por ejemplo, pilas viejas y nuevas, de carbón y alcalinas, etc.).
 - No exponga las pilas (batería o pilas instaladas) a temperaturas altas como las generadas, por ejemplo, por la luz del sol, el fuego o similares.
 - Quite las pilas cuando no vaya a usar la unidad durante un período prolongado.
- Utilice solamente los accesorios especificados por el fabricante.

2 Aviso

Cualquier cambio o modificación que se realice en este dispositivo sin la aprobación expresa de Gibson Innovations puede anular la autorización del usuario para utilizar el equipo.

Cumplimiento

Este artefacto incluye esta etiqueta:



Cuidado del medioambiente

Eliminación de un producto antiguo

Este producto ha sido diseñado y fabricado con materiales y componentes de alta calidad que pueden reciclarse y reutilizarse.



Cuando finalice la vida útil del aparato, no lo deseché junto con los residuos normales del hogar: Llévelo a un punto de recolección oficial para su reciclado. De esta manera, ayudará a conservar el medio ambiente.

Información medioambiental

Se han suprimido todos los embalajes innecesarios. Nos hemos esforzado por lograr que el embalaje sea fácil de separar en tres materiales: cartón (caja), espuma de poliestireno (corcho) y polietileno (bolsas, lámina de espuma protectora). El sistema se compone de materiales reciclables que pueden volver a utilizarse si los desarma una empresa especializada. Siga las normas locales de eliminación de materiales de embalaje, baterías agotadas y equipos antiguos.

Bluetooth

La marca denominativa Bluetooth® y los logotipos son marcas comerciales registradas propiedad de Bluetooth SIG, Inc. Gibson Innovations Limited utiliza siempre estas marcas con licencia. Las demás marcas y nombres comerciales son propiedad de sus respectivos propietarios.



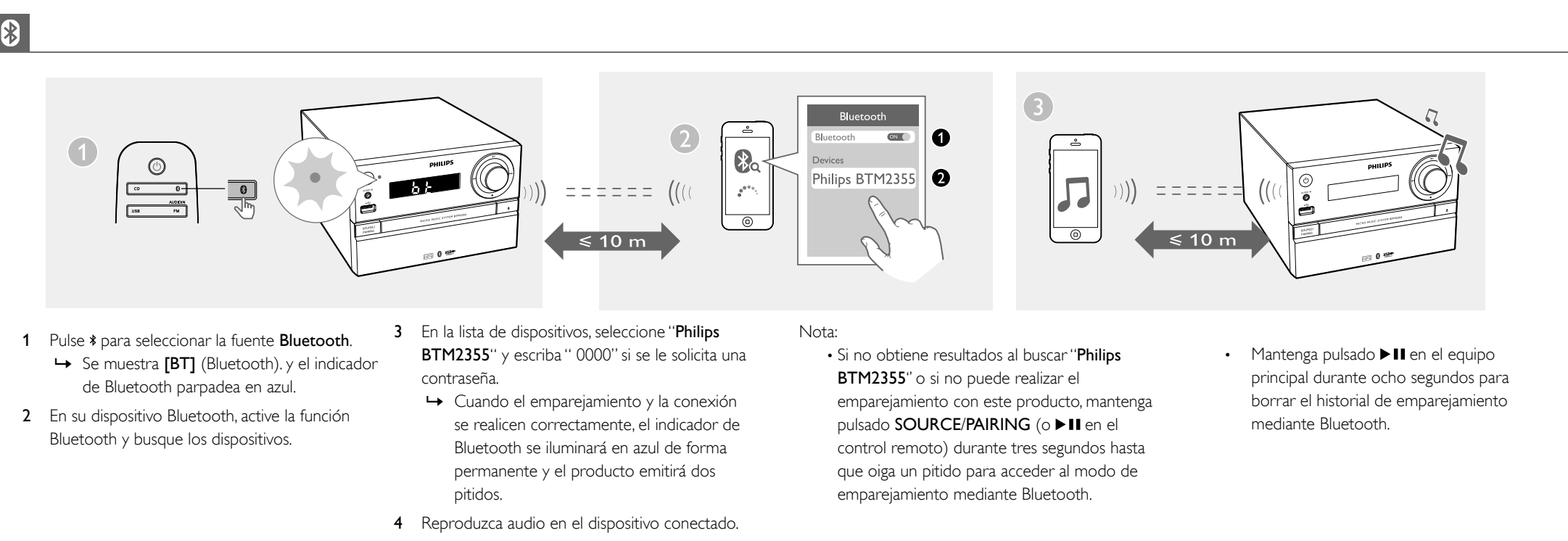
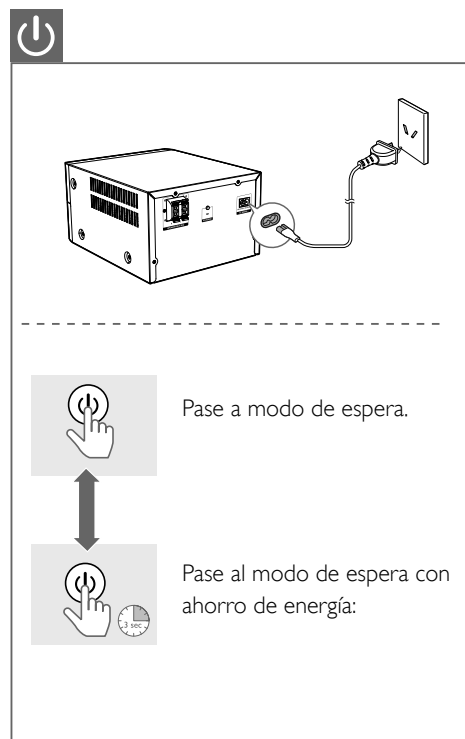
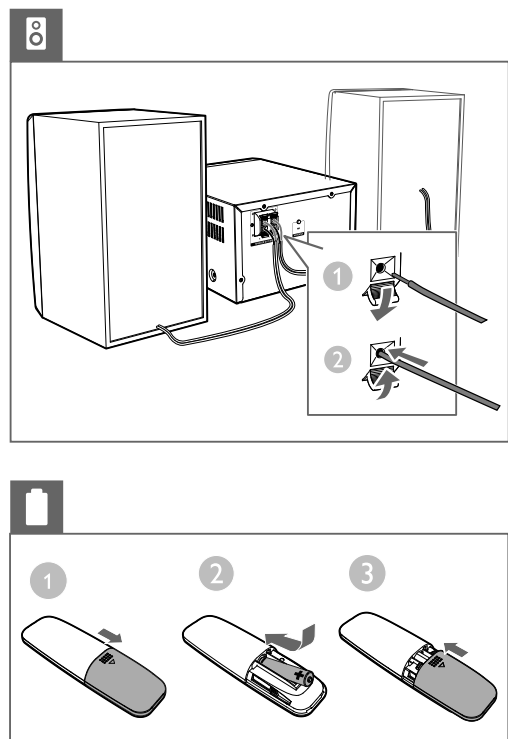
La copia no autorizada de material protegido, incluidos programas informáticos, archivos, difusiones y grabaciones de sonido, puede infringir los derechos de propiedad intelectual y constituir un delito. Este equipo no debe utilizarse para tales fines.

Protección del producto

- No introduzca ningún objeto que no sean discos en la bandeja de discos.
- No introduzca ningún disco deformado o roto en la bandeja de discos.
- Retire los discos de la bandeja si no va a utilizar el producto durante un período prolongado.
- Utilice únicamente un paño de microfibra para limpiar el producto.

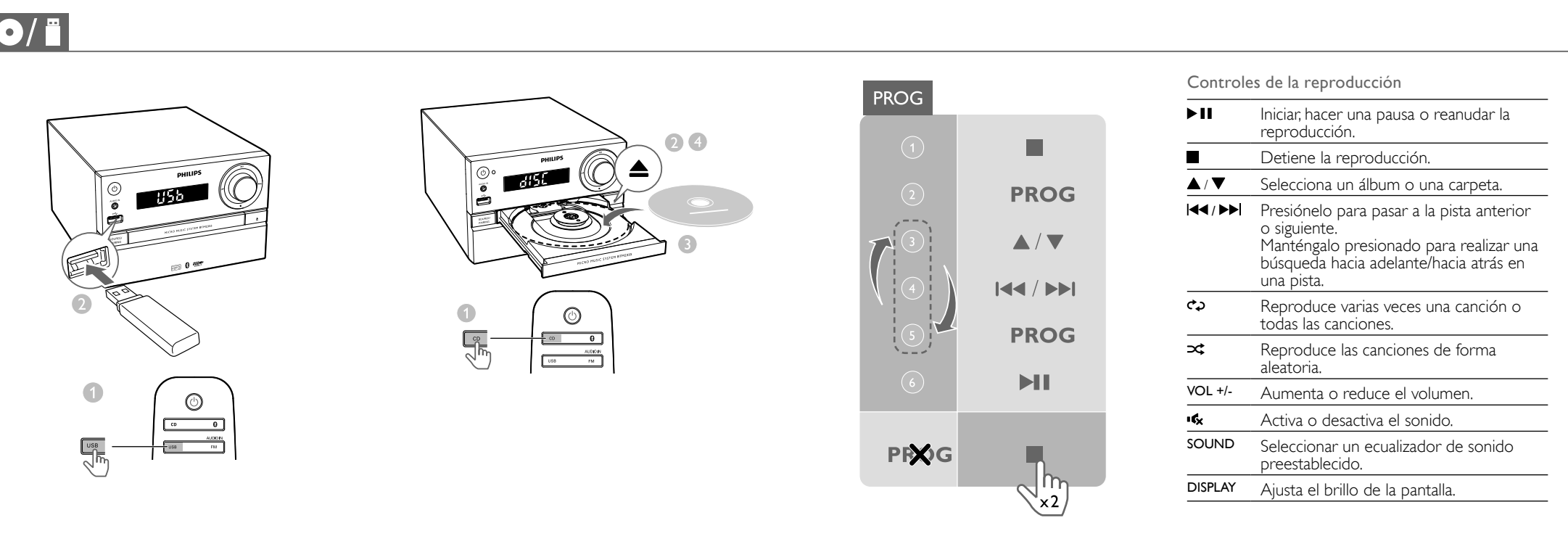
Nota

- La placa de identificación se encuentra en la parte trasera del producto.

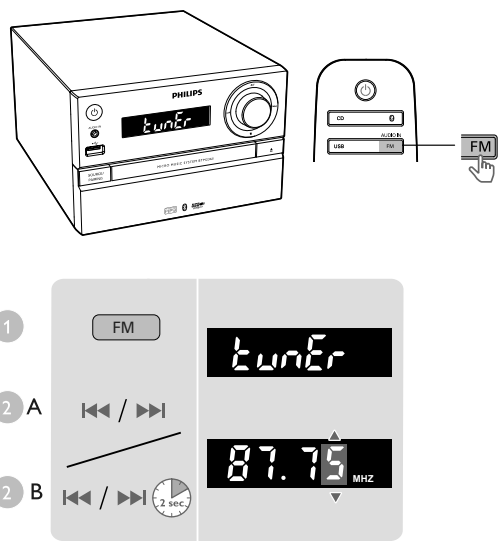


Nota:

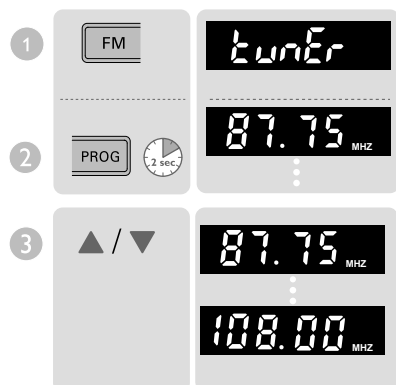
- Si no obtiene resultados al buscar "Philips BTM2355" o si no puede realizar el emparejamiento con este producto, mantenga pulsado **SOURCE/PAIRING** (**[BT]** en el control remoto) durante tres segundos hasta que oiga un pitido para acceder al modo de emparejamiento mediante Bluetooth.
- Mantenga pulsado **[PAUSE]** en el equipo principal durante ocho segundos para borrar el historial de emparejamiento mediante Bluetooth.



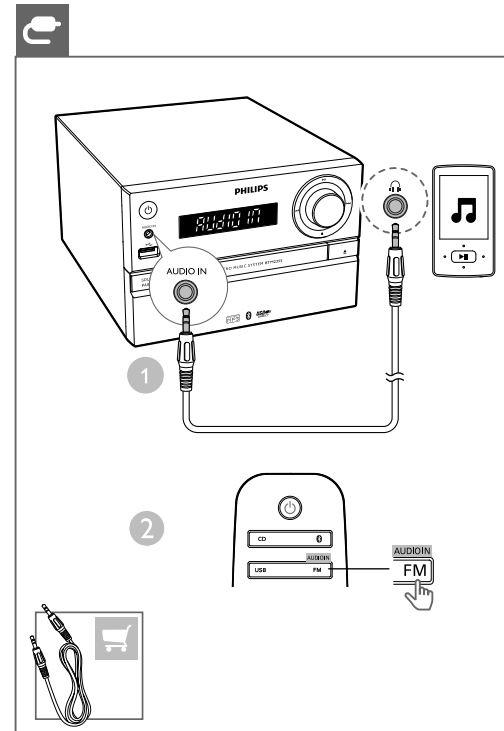
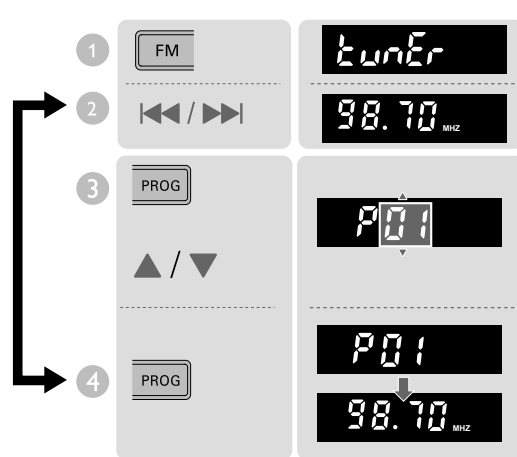
Sintonización de estaciones de radio FM



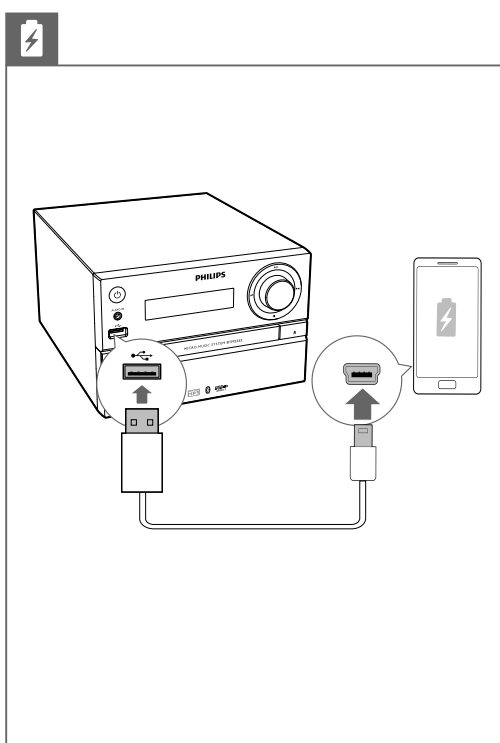
Almacena las emisoras de radio FM automáticamente



Almacenamiento manual de la emisora de radio FM

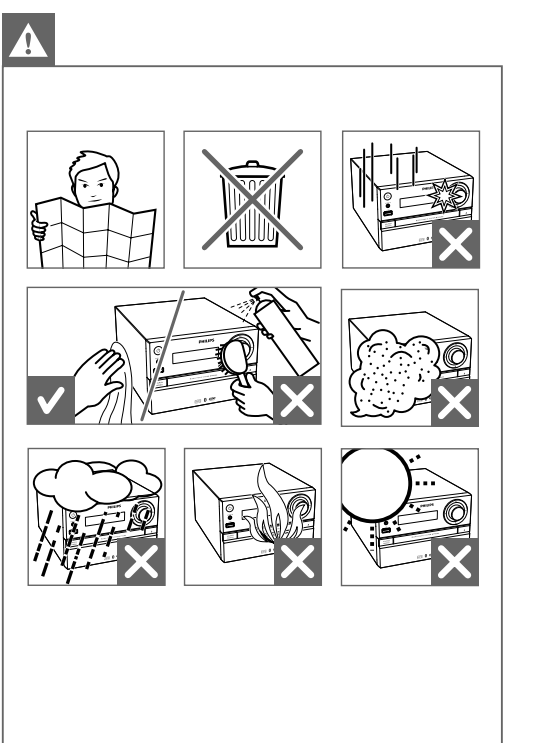


- Asegúrese de configurar el reloj correctamente.
- Repita los pasos 2 y 3 para ajustar los minutos, seleccionar una fuente y ajustar el volumen de la alarma.



Púlselo para seleccionar el periodo del temporizador de desconexión. Cuando se muestra [OFF] (desactivado), el temporizador de desconexión está desactivado.

Para descargar el manual de usuario completo, visite www.philips.com/support.



| Especificaciones | | Bluetooth | |
|-----------------------------|------------------------------------|--|---------------------------------|
| Amplificador | | Versión de Bluetooth | V4.0 |
| Potencia de salida total | Max. 60 W | Banda de frecuencia de Bluetooth | Banda ISM de 2,4 GHz ~ 2,48 GHz |
| Respuesta de frecuencia | 60 Hz - 20 kHz; ±3 dB | Alcance de Bluetooth | 10 m (espacio abierto) |
| Relación señal / ruido | ≥ 75 dBA | Información general | |
| Distorsión armónica total | < 1% | Alimentación de CA | 100-240V, ~ 50/60 Hz |
| Entrada auxiliar | 600 mV ± 100 mV RMS 22 kohm | Consumo de energía en funcionamiento | < 25 W |
| Parlantes | | Consumo de energía en modo de espera de bajo consumo | < 0.5 W |
| Impedancia de los parlantes | 8 ohm | Dimensiones | |
| Controlador del parlante | Tweeter de 20 mm, woofer de 100 mm | - Unidad principal (ancho x alto x profundidad) | 180 x 121 x 227 mm |
| Sensibilidad | 83 ± 3 dB/mV | - Parlante (ancho x alto x profundidad) | 140 x 260 x 182 mm |
| Radio (FM) | | Peso | |
| Alcance de sintonización | 87.5-108 MHz | - Unidad principal | 1,62 kg |
| Intervalo de sintonización | 50 KHz | - Parlante | 1,72 kg x 2 |
| Sensibilidad | | | |
| - Mono, relación S/R | 26dB <22 dBf | | |
| - Estéreo, relación S/R | 46dB <45 dBf | | |
| Selección de búsqueda | <30 dBf | | |
| USB | | | |
| Versión de USB directo | 2.0 de alta velocidad | | |
| Compatibilidad de carga | 5V, 500 mA | | |
| Discos | | | |
| Tipo de láser: | Semiconductor | | |
| Diámetro del disco | 12 cm/8 cm | | |
| Discos compatibles | CD-DA, CD-R, CD-RW, MP3-CD | | |
| DAC de audio | 24 bits / 44,1 kHz | | |
| Distorsión armónica total | < 3 % (1 kHz) | | |
| Respuesta de frecuencia | 20 Hz - 20 kHz (44,1 kHz) | | |
| Relación S/R | ≥ 80 dBA | | |

CERTIFICADO DE GARANTÍA VALIDO EN ARGENTINA



¡Felicitaciones! Acaba de adquirir un producto Philips - Lifestyle Entertainment.
Para su total tranquilidad, garantizamos el perfecto funcionamiento de su producto durante el período de garantía estipulado en este documento, y ante cualquier emergencia ponemos a su disposición nuestra línea de comunicación gratuita con el Centro de atención al cliente.

Philips garantiza al comprador de este producto, el normal funcionamiento contra cualquier defecto de fabricación y/o vicio de material, y se compromete a reparar el mismo, incluyendo la mano de obra necesaria, componentes y piezas que necesiten ser reemplazadas - sin cargo alguno para el adquirente - cuando el mismo fallare en situaciones normales de uso y bajo las condiciones que a continuación se detallan.

¡IMPORTANTE

- El presente certificado de garantía es válido únicamente en el territorio de la República Argentina.
- Para que el mismo tenga validez, asegúrese de que los siguientes datos se encuentren completos por la casa vendedora y preséntelo conjuntamente con el comprobante original de compra, factura o boleta.

Producto: _____

Nro. De Serie: _____

Fecha de Compra: _____

Firma y sello de la casa vendedora o distribuidor: _____

Nombre y Apellido del consumidor: _____

- La validez de esta garantía, rige a partir de la fecha de adquisición y por el término de los plazos mencionados en el siguiente cuadro, para cada tipo de producto:

| PRODUCTO | GARANTIA |
|---|----------|
| AUDIO PARA EL HOGAR | |
| Mini Sistemas | 6 MESES |
| Micro Sistemas | 6 MESES |
| Parlantes con Dock Android/Apple | 1 AÑO |
| Radio relojes (con o sin dock) | 1 AÑO |
| Parlantes para PC | 6 MESES |
| VIDEO PARA EL HOGAR | |
| Home Theaters y SoundBars | 1 AÑO |
| Reproductores de Bluray | 1 AÑO |
| Reproductores de DVD | 1 AÑO |
| Mini Sistemas con DVD | 1 AÑO |
| Micro Sistemas con DVD | 1 AÑO |
| ENTRETENIMIENTO PARA AUTOMOVILES | |
| Autoradios | 6 MESES |
| Parlantes y potencias | 6 MESES |

| PRODUCTO | GARANTIA |
|---------------------------------|----------|
| ENTRETENIMIENTO PORTÁTIL | |
| Radio portátiles | 6 MESES |
| Parlantes portátiles | 6 MESES |
| Parlantes Bluetooth | 6 MESES |
| Reproductores de CD portátiles | 6 MESES |
| Cámaras fotográficas digitales | 6 MESES |
| Reproductores de MP3 y MP4 | 1 AÑO |
| Reproductores de DVD Portátiles | 1 AÑO |
| ACCESORIOS | |
| Marcos para fotos | 6 MESES |
| Teléfonos inalámbricos | 1 AÑO |
| Cámaras de monitoreo por Wifi | 6 MESES |
| Auriculares / Audífonos | 6 MESES |
| Accesorios para aplicaciones | 6 MESES |

- Serán causas de anulación de esta garantía, en los casos que corresponda:
 - El uso inadecuado del producto o distinto del uso doméstico.
 - Exceso o caídas de tensión eléctrica que impliquen su uso en condiciones anormales.
 - La instalación y/o uso en condiciones incorrectas y/o distintas a las indicadas en el "Manual de uso" que se adjunta al producto.
 - Cualquier intervención del producto por terceros o personas ajenas a los Servicios Técnicos Autorizados de Philips, quienes son los únicos habilitados para analizar, auditar y reparar las averías de los productos.
 - Enmiendas o raspaduras en los datos incluidos en la etiqueta del artefacto, certificado de garantía o factura.
 - Falta de comprobante original de compra que detalle tipo de artefacto, modelo, número de serie y fecha que coincida con los del encabezamiento del presente certificado.
- No están cubiertos por esta garantía los siguientes casos:
 - Los daños ocasionados al exterior del gabinete.
 - Las roturas, golpes, caídas o rayaduras causadas por traslados, descuidos o manipulación por parte del usuario.
 - Los daños o fallas ocasionados por deficiencias, sobretensiones / sobre voltaje, descargas o interrupciones del circuito de conexión del artefacto a fuentes de energía eléctrica (Red eléctrica, pilas, baterías, etc).
 - Las fallas, daños, roturas o desgastes producidos por el maltrato o uso indebido del artefacto y/o causadas por inundaciones, incendios, terremotos, tormentas eléctricas, golpes o accidentes de cualquier naturaleza.
 - Las fallas producidas por una mala recepción ocasionada en el uso de una antena deficiente o en señales de transmisión débiles.
 - Las fallas o daños ocasionados en desperfectos en la línea telefónica.
- Las condiciones de instalación y uso del artefacto se encuentran detalladas en el Manual de Uso del mismo.
- La empresa no asume responsabilidad alguna por los daños personales o a la propiedad del usuario o a terceros que pudieran causar la mala instalación o uso indebido del artefacto, incluyendo en este último caso a la falta de mantenimiento.
- En caso de existir algún reclamo, el usuario deberá comunicarse directamente con nuestro centro de atención al cliente: 0800 888 7532 (línea gratuita), a fin de recibir asesoramiento. Ante una posible reparación, durante el llamado a nuestra mesa de ayuda, será direccionado al servicio técnico más adecuado para resolver el inconveniente. La empresa asegura al usuario la reparación y/o reposición de piezas para su correcto funcionamiento en un plazo no mayor a 30 días contados a partir de la fecha de recepción del equipo en nuestra red de servicio, salvo caso fortuito o de fuerza mayor.
- Toda intervención del servicio técnico realizada a pedido del usuario dentro del plazo de garantía, que no fuera originada por falla o defecto alguno cubierto por este certificado, deberá ser abonada por el interesado de acuerdo a la tarifa vigente.
- El presente certificado anula cualquier otra garantía implícita o explícita, por la cual y expresamente no autorizamos a ninguna otra persona, sociedad o asociación a asumir por nuestra cuenta ninguna responsabilidad con respecto a nuestros productos.

ATENCIÓN AL CLIENTE EN ARGENTINA

0800 888 7532
(Línea gratuita)

Horario de atención: Lunes a Viernes de 8 a 20hs y Sábado de 8 a 14hs.

Para más información acerca de nuestros productos o red de servicio autorizado, visite nuestra página web:

www.philips.com/support