



Philips  
Mini Hi Fi-system

### Bluetooth®

Kanalintoning mellan 2 USB-portar  
CD, MP3-CD, 2 USB, mottagare  
3 600 W, NX-bas, 20-tums subwoofer



NTRX900



## De ultimata ljudprodukterna

Upplev bas som aldrig förr med det här NX-basutrustade 3600 W Philips-systemet med en 20-tums subwoofer. Håll den ultimata festen med Auto-DJ som mixar låtar på USB-enheter, 260 K LED-ljuseffekter och Bluetooth-strömning.

### Konstruerad för ett kraftfullt ljud

- Total uteffekt på 3 600 W RMS/40 800 W PMPO
- 20-tums subwoofer för kraftfull basprestanda
- 5-bandsequalizern ger en personlig musikupplevelse
- NX-basknapp för omedelbar ljudförstärkning och ljuseffekter

### Lyssna på musik från olika källor

- Lyssna på MP3-musik direkt från dina bärbara USB-enheter
- Rippa musik från CD, radio och karaoke till USB-enheter
- Musiköverföring mellan 2 USB-portar för enkel musikdelning
- Strömma musik via Bluetooth®

### Formgiven för festen

- 260 K LED-lampor för suverän feststämning
- Auto-DJ för automatisk blandning av spår på USB-enheten
- DJ Crossfader för blandning av spår

# PHILIPS

## Mini Hi Fi-system

Bluetooth® Kanalintoning mellan 2 USB-portar, CD, MP3-CD, 2 USB, mottagare, 3 600 W, NX-bas, 20-tums subwoofer

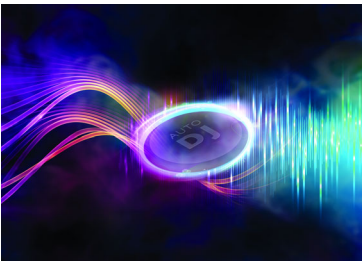
# Funktioner

### 260 K LED-lampor



Ge festen en ultimata atmosfär, stämning och passion med tusentals färgade lampor som flimrar, blinkar och lyser i takt med musiken. Välj enkelt färger som matchar ditt tema, eller helt enkelt något av de många förinställningarna i systemet. Slå på NX-basen för att göra ljusshowen ännu intensivare.

### Auto-DJ för automatisk blandning



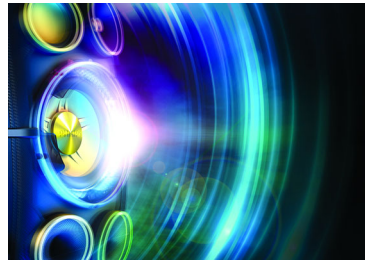
Du kan automatisera dina låtar med Auto-DJ som automatiskt blandar spår på en ansluten USB-enhet. Lägg till ljudeffekter med DJ-hjulreglaget. Festen kommer att rocka hela tiden!

### DJ Crossfader för blandning



Bli mästaren på varje fest! Med DJ Crossfader kan du blanda dina favoritlåtar mellan kanal A och B, så att du får ett smidigt musikflöde. Välj bara utmatningsenheten för däck A (USB, Bluetooth®, CD, ljudingång eller mottagare) för att starta musiken och välj sedan inmatningsenheten för däck B (USB eller ljudingång). För att byta spår drar du fadern från den enda sidan till den andra för en mjuk övergång som håller festen igång.

### NX-basknapp



NX-bas finns tillgängligt i hela sortimentet och förstärker tillfälligt basen och ljudet maximalt. Slå på NX-basen för att boosta ljudet direkt,

## NTRX900/12

skapa galna ljuseffekter och känna den grymma basen i dina subwoofers dundra genom kroppen.

### Strömma musik via Bluetooth®



Om du har en stor musiksamling på en smarttelefon, surfplatta eller dator kan du strömma den till ett NITRO-system med hjälp av digital trådlös Bluetooth®-strömning av musik och få det att låta fantastiskt. Kraftfullt ljud är sällan så här enkelt eller smidigt.

### 2 USB-portar för enkel musikdelning



Musiköverföring mellan 2 USB-portar för enkel musikdelning



## Mini Hi Fi-system

Bluetooth® Kanalintoning mellan 2 USB-portar, CD, MP3-CD, 2 USB, mottagare, 3 600 W, NX-bas, 20-tums subwoofer

# Specifikationer

### Ljud

- Uteffekt: 40 800 W PMPO
- Uteffekt (RMS): 3 600 W
- Ljutförbättring: Digital ljudkontroll 5 lägen, DBB (Dynamic Bass Boost) 3 steg
- Equalizer: 63 Hz, 250 Hz, 1 kHz, 4 kHz, 12 kHz

### Högtalare

- Antal högtalarlådor: 2
- Högtalarelement: 8" woofer, 2-tums tweeter, 20-tums subwoofer
- Högtalartyper: basreflexhögtalare

### Ljuduppspelning

- Uppspelningsmedia: CD, CD-R, CD-RW, MP3-CD-skiva
- Skivuppspelning: repetera/en/alla/program, repetera/shuffle/program
- Uppspelningslägen för USB Direct: snabbspolning bakåt/framåt, spela upp/paus, föregående/nästa, repetering, shuffle, Stopp

### Ljudinspelning

- Inspelingsmedia: USB-enhet
- USB-inspelningsskällor: CD, mottagare, AUX, mikrofoningång, USB
- USB-inspelningslägen: direktinspelning, programmerade spår, programmera radioprogram, en skiva, ett spår

### Mottagare/mottagning/sändning

- Kanalförinställningar: 40
- Radioband: FM, AM
- Antenn: FM-antenn, MW-antenn
- Mottagarförbättring: automatisk digital kanalsökning, automatisk avsökning, Enkel installation (Plug & Play)

### Anslutningar

- MP3 Link: 3,5 mm stereoanslutning
- Mikrofon: dubbla mikrofonuttag
- USB: Dubbel USB-värd
- Datoringång (Aux-in): 2 x RCA (ljud)
- Hörlur: 6,3 mm

### Bekvämlighet

- Antal skivor: 1
- typ av laddare: släde
- Karaoke: MIK-volym, ekokontroll
- Skärmtyp: LCD-display

### Tillbehör

- Fjärrkontroll: 28 knappar med 2 st AAA-batterier
- Kablar/anslutning: ljudkabel
- Övrigt: batterier för fjärrkontrollen, FM/MW-antenn, Snabbstartguide
- Bruksanvisning: B-portugisiska, Spanska
- Garanti: Häfte med världsomfattande garanti

### Mått

- Bruttovikt (varje låda): 69,5 kg
- Huvudhögtalarens mått (B x D): 667,9 x 547,2 mm
- Huvudhögtalare, höjd: 1131,9 mm
- Huvudenhet, bredd: 526 mm
- Huvudenhet, höjd: 247 mm
- Huvudenhet, djup: 470 mm
- Huvudenhet, förpackningens bredd: 521 mm
- Huvudenhet, förpackningens höjd: 585 mm
- Huvudenhet, förpackningens djup: 314 mm
- Högtalarlåda, förpackningens bredd: 790 mm
- Högtalarlåda, förpackningens höjd: 1260 mm
- Högtalarlåda, förpackningens djup: 620 mm

### Auto-DJ

- Metall
- Party

### DJ Effect

- Beat Box
- Reverb
- Scratch
- Ja

### DJ Mix

- Källa för hörlurar: 2 (A och B)
- Källa A: Ljudingång, Bluetooth, Disc, Mottagare, USB
- Källa B: Ljudingång, USB

### Effekt

- Strömförsörjning: 100-240 V, AC 50/60 Hz



Publiceringsdatum  
2015-09-03

Version: 1.0.1

12 NC: 8670 001 31337  
EAN: 48 95185 61795 4

© 2015 Koninklijke Philips N.V.  
Med ensamrätt.

Specifikationerna kan ändras utan föregående meddelande. Alla varumärken tillhör Koninklijke Philips N.V. eller sina respektive ägare.

[www.philips.com](http://www.philips.com)

\* Undvik långvarig användning av enheten vid volymer över 85 decibel eftersom det kan skada din hörsel.