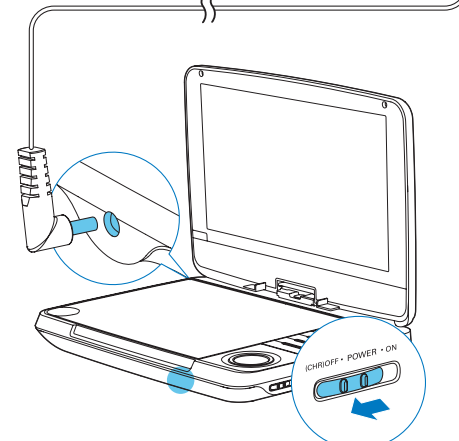


ES Para reemplazar la batería, siga los siguientes pasos:  
PT-BR Para substituir a bateria, faça o seguinte:  
EN To replace the battery, do the following:

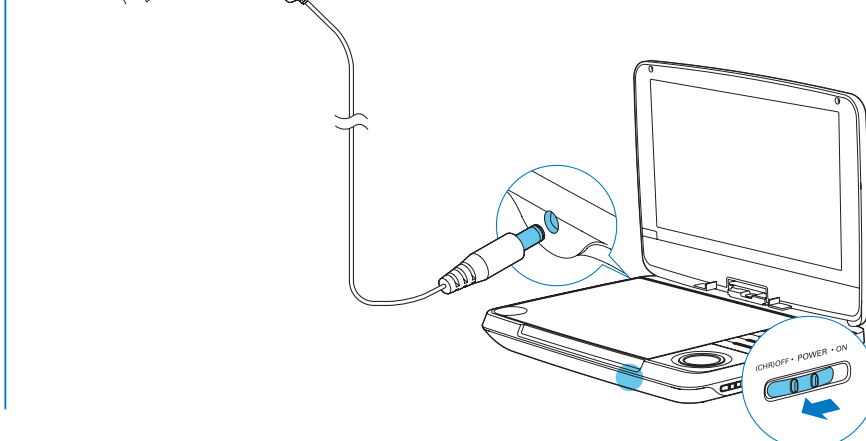
Carga Carregar Charge

ES Carga mediante el adaptador de alimentación de CA  
PT-BR Carregar usando o adaptador de energia CA  
EN Charge through the AC power adapter



ES Luz roja encendida: carga de energía en curso  
Luz roja apagada: carga de energía completa  
Nota: Recargue el dispositivo al menos cada dos meses.

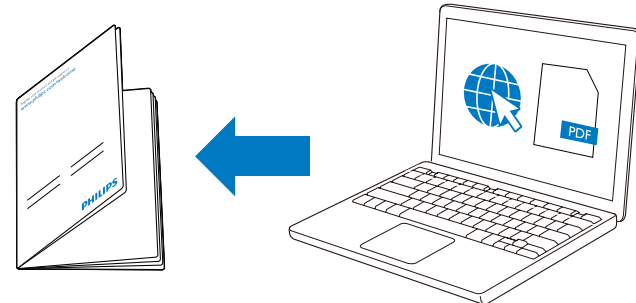
ES Carga mediante el adaptador del automóvil  
PT-BR Carregar usando o adaptador para carros  
EN Charge through the car adapter



PT-BR Luz vermelha acesa: carregando  
Luz vermelha apagada: carga completa  
Nota: Recarregue o dispositivo a cada dois meses, no mínimo.

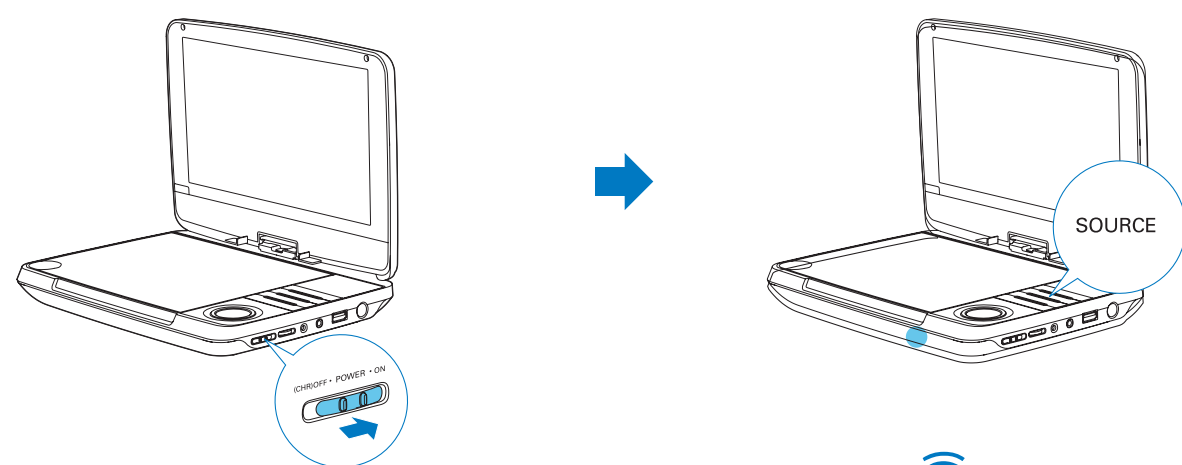
EN Red light on: Power charging ongoing  
Red light off: Power charging complete  
Note: Recharge the device at least every two months.

Ayuda Ajuda Help



ES Visite [www.philips.com/support](http://www.philips.com/support) para descargar el manual del usuario y encontrar consejos para la solución de problemas.  
PT-BR Acesse [www.philips.com/support](http://www.philips.com/support) para fazer download do manual do usuário e encontrar dicas sobre solução de problemas.  
EN Visit [www.philips.com/support](http://www.philips.com/support) to download the user manual and find troubleshooting tips.

Encendido/apagado Botão liga/desliga Switch on/off

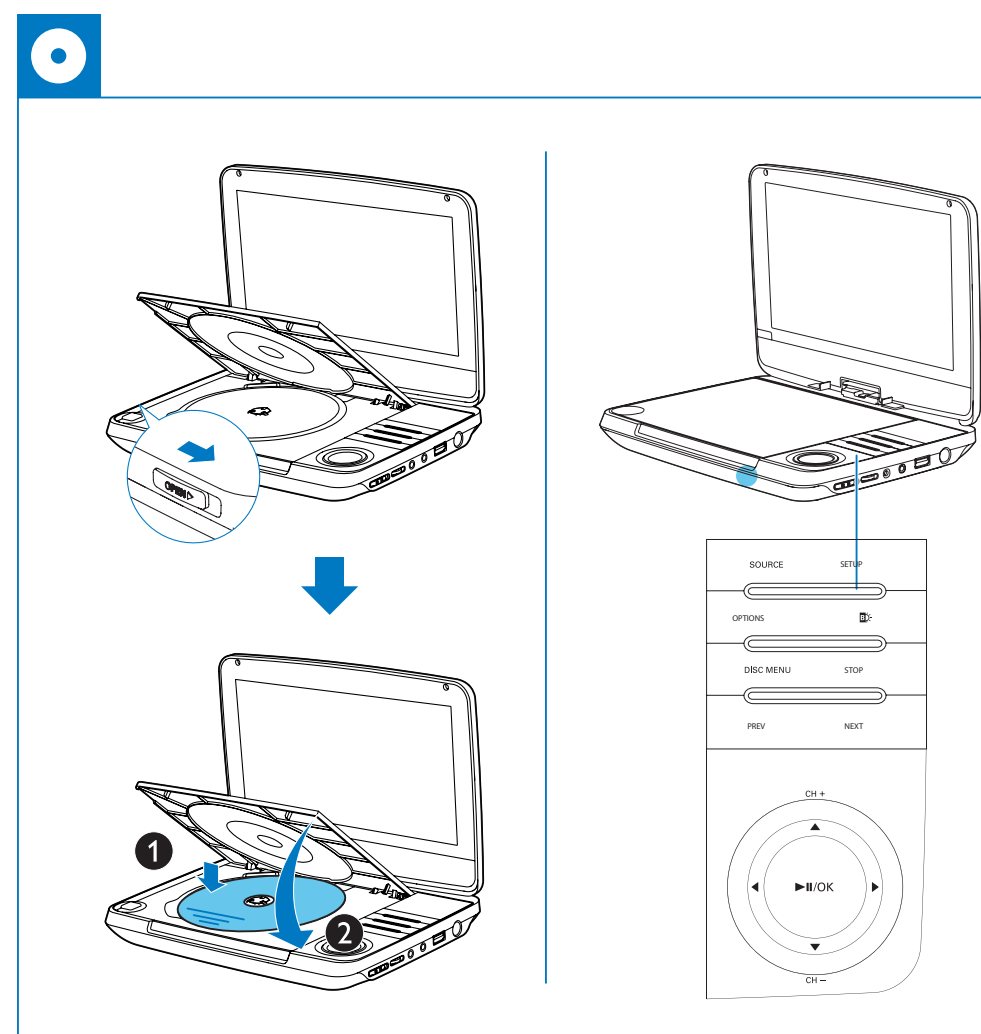
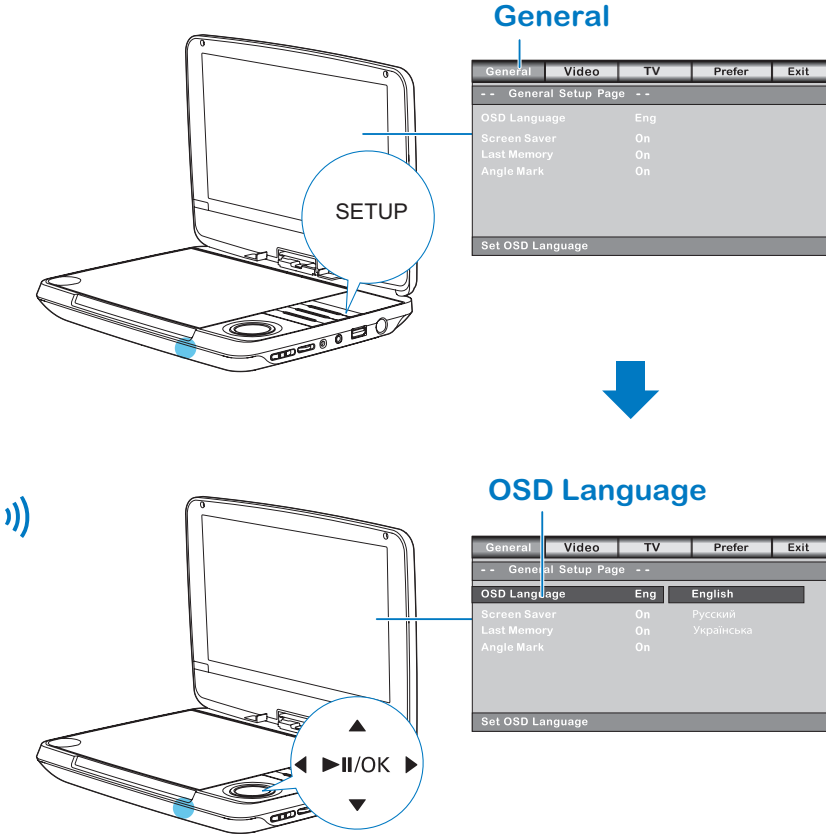
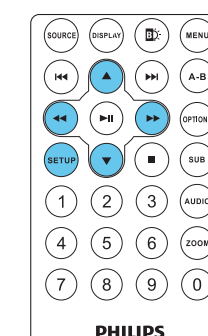


ES Mueva el control deslizante para encender o apagar e ingresar al modo de carga. Pulse SOURCE varias veces para cambiar al modo DVD, TV o USB.  
EN Push the power slider to switch on, or switch off and enter the charging mode. Press SOURCE repeatedly to switch to the DVD, TV, USB mode.

PT-BR Mova o controle deslizante de energia para ligar/desligar e entrar no modo de carregamento. Pressione SOURCE repetidamente para trocar para o modo DVD, TV ou USB.

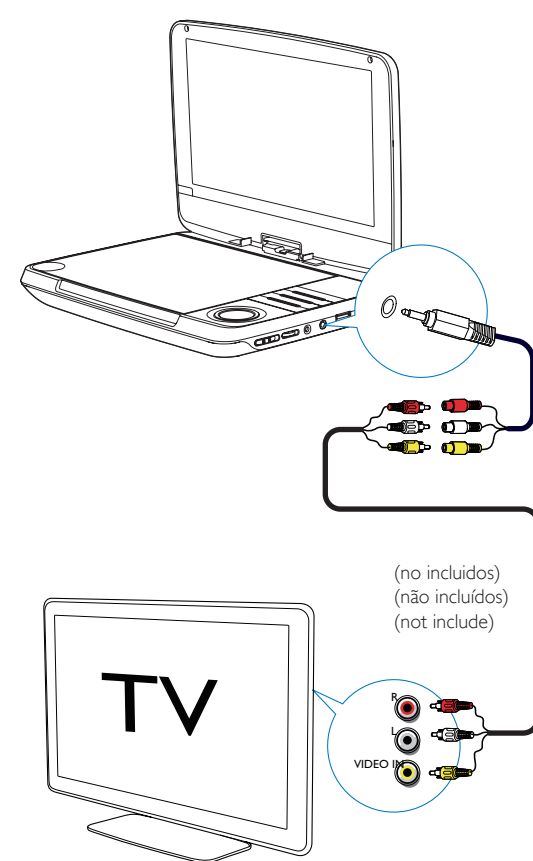
Selección de idiomas Seleccionar idiomas Select languages

ES Para seleccionar el idioma de las instrucciones en pantalla, haga lo siguiente:  
PT-BR Para seleccionar o idioma das instruções na tela:  
EN To select the language of onscreen instructions, do the following:

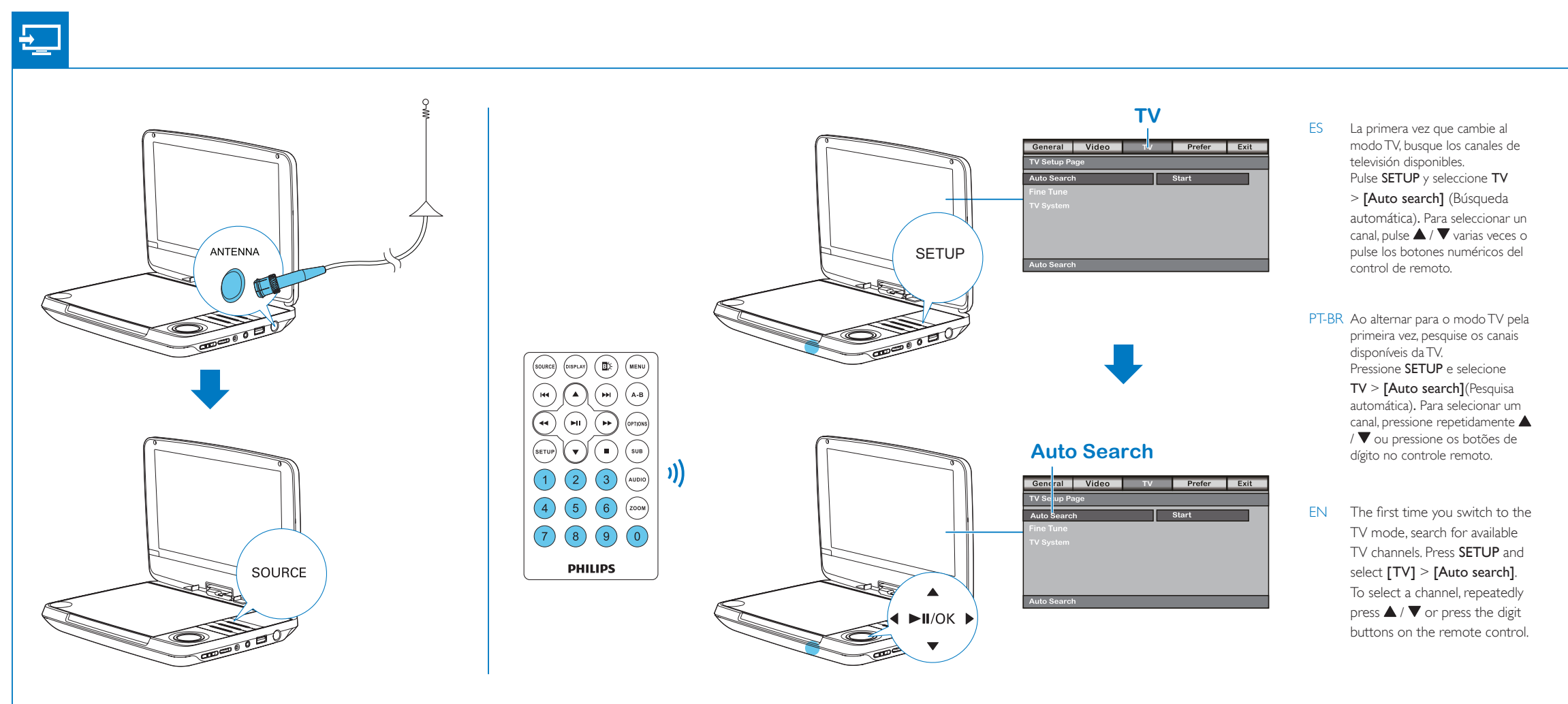
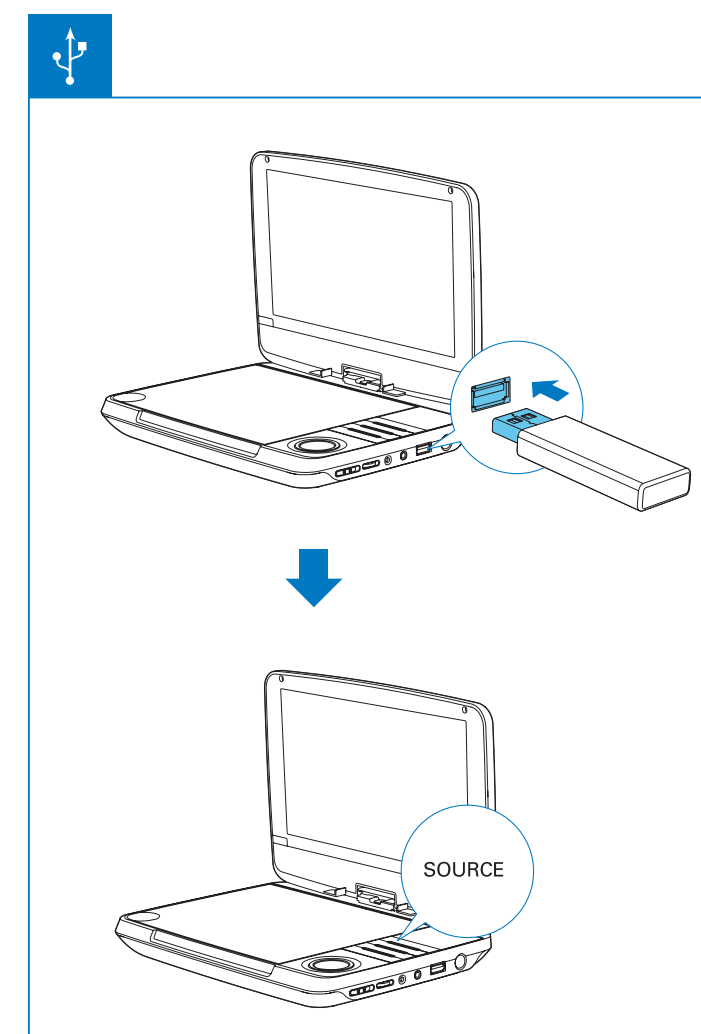


ES Pulse ►►/OK para iniciar, pausar o reanudar la reproducción. Para detener la reproducción, pulse STOP dos veces o cambie a otro modo. Durante la reproducción, pulse OPTIONS para visualizar el menú de opciones.  
PT-BR Pressione ►►/OK para iniciar, pausar ou continuar a reprodução. Para interromper a reprodução, pressione STOP duas vezes ou alterne para outro modo. Durante a reprodução, pressione OPTIONS para exibir o menu de opções.EN Press ►► to start, pause, or resume play. To stop play, press STOP twice or switch to other modes. During play, press OPTIONS to show the options menu.

ES En el control remoto, pulse SUBTITLE y AUDIO varias veces para seleccionar los idiomas de reproducción del disco.  
PT-BR No controle remoto, pressione SUBTITLE e AUDIO para seleccionar os idiomas de reprodução do disco.  
EN On the remote control, repeatedly press SUBTITLE and AUDIO to select languages for disc play.



ES Conecte el dispositivo a un televisor para ver la reproducción del disco en la pantalla.  
PT-BR Conecte o aparelho a uma TV para assistir à reprodução do disco na tela da TV.  
EN Connect to a TV to watch disc play on the TV screen.



ES La primera vez que cambie al modo TV, busque los canales de televisión disponibles. Pulse SETUP y seleccione TV > [Auto search] (Búsqueda automática). Para seleccionar un canal, pulse ▲/▼ varias veces o pulse los botones numéricos del control de remoto.  
PT-BR Ao alternar para o modo TV pela primeira vez, pesquise os canais disponíveis da TV. Pressione SETUP e selecione TV > [Auto search] (Pesquisa automática). Para selecionar um canal, pressione repetidamente ▲/▼ ou pressione os botões de dígito no controle remoto.EN The first time you switch to the TV mode, search for available TV channels. Press SETUP and select [TV] > [Auto search]. To select a channel, repeatedly press ▲/▼ or press the digit buttons on the remote control.

Español

Nota  
Las especificaciones están sujetas a cambio sin previo aviso.

- Unidad principal**
- Adaptador de alimentación de CA: ASCU12E-090080
  - Fuente de alimentación
    - Entrada: 100-240V~ 50/60 Hz
    - Salida: CC 9V ≈ 0,8 A
  - Consumo de energía: 9 W
  - Rango de temperatura de funcionamiento: 0 - 45 °C
- Disco**
- DVD, DVD de video, VCD/SVCD, CD de audio
  - DVD+R/RW, DVD-R/RW, DVD+R-R DL (doble capa)
  - CD-R/CD-RW, archivos multimedia MP3, archivos JPEG
- Formatos de archivo**
- Video: .avi, .divx, .mp4, .xvid
  - Audio: .mp3
  - Imagen: .jpg, .jpeg
- USB**
- Compatibilidad: USB (2.0) de alta velocidad
  - Estándar compatible: UMS (clase de almacenamiento masivo USB)
  - Sistema de archivos: FAT16, FAT32
  - Cantidad máxima de álbumes/carpetas: 131
  - Cantidad máxima de pistas / títulos: 648

Português

Nota  
As especificações estão sujeitas a alterações sem aviso prévio.

- Unidade principal**
- Adaptador de energia CA: ASCU12E-090080
  - Fonte de alimentação
    - Entrada: 100-240V~ 50Hz/ 60Hz
    - Saída: DC 9V ≈ 0,8A
  - Consumo de energia: 9 W
  - Intervalo de temperatura de operação: 0 - 45 °C

- Disco**
- DVD, DVD-Video, VCD/SVCD, Audio CD
  - DVD+R/RW, DVD-R/RW, DVD+R-R DL (Camada dupla)
  - CD-R/CD-RW, mídia MP3, arquivos JPEG
- Formato de arquivo**
- Video: .avi, .divx, .mp4, .xvid
  - Audio: .mp3
  - Imagem: .jpg, .jpeg
- USB**
- Compatibilidade: USB (2.0) de alta velocidade (2.0)
  - Suporte de classe: UMS (classe de armazenamento em massa USB)
  - Sistema de arquivos: FAT16, FAT32
  - Número máximo de álbums/pastas: 131
  - Número máximo de faixas/títulos: 648

English

Nota  
Specifications are subject to change without notice

- Main unit**
- AC Power adaptor: ASCU12E-090080
  - Power supply
    - Input: 100-240V~, 50Hz/ 60Hz
    - Output: DC 9V ≈ 0.8A
  - Power consumption: 9 W
  - Operating temperature range: 0 - 45 °C
- Disc**
- DVD, DVD-Video, VCD/SVCD, Audio CD
  - DVD+R/RW, DVD-R/RW, DVD+R-R DL (Dual Layer)
  - CD-R/CD-RW, MP3 media, JPEG files
- File format**
- Video: .avi, .divx, .mp4, .xvid
  - Audio: .mp3
  - Picture: .jpg, .jpeg
- USB**
- Compatibility: Hi-Speed USB (2.0)
  - Class support: USB Mass Storage Class (UMS)
  - File system: FAT16, FAT32
  - Maximum number of albums/folders: 131
  - Maximum number of tracks/titles: 648

