

Мы всегда готовы помочь!

Зарегистрируйте свое устройство и получите поддержку на
www.philips.com/welcome

SPA7220

Возник вопрос?
Обратитесь в
Philips



Руководство пользователя

PHILIPS

Содержание

1	Важная информация!	2
	Важные инструкции по безопасности	2
	Правила безопасности при прослушивании	2

2	Уведомление	3
	Утилизация старого изделия	3

3	Мультимедийная акустическая система	4
----------	--------------------------------------------	----------

4	Установка	5
----------	------------------	----------

5	Начало работы	5
	Дополнительные функции	5

6	Сведения об изделии	6
	Характеристики	6

7	Поиск и устранение неисправностей	6
----------	------------------------------------------	----------

1 Важная информация!

Важные инструкции по безопасности

- Прочтите эти инструкции и внимательно следуйте им.
- Не допускайте попадания на устройство капель или брызг воды. Не ставьте на устройство емкости, наполненные жидкостью, например вазы.
- Чтобы полностью отключить электропитание, необходимо извлечь вилку шнура питания устройства из сетевой розетки.
- Доступ к вилке сетевого шнура устройства должен всегда оставаться свободным во время использования.
- Не подвергайте устройство воздействию прямых солнечных лучей, открытого огня и других источников тепла.
- Отключайте устройство от электросети во время грозы или при длительном перерыве в использовании.
- При отключении вилки от розетки электросети тяните за вилку, а не за шнур.
- Используйте только принадлежности/аксессуары, рекомендованные производителем.
- Если шнур питания или штепсель используются для отключения устройства, доступ к ним должен оставаться свободным.



Предупреждение

- Запрещается снимать корпус устройства.
- Запрещается устанавливать это устройство на другие электрические приборы.

Правила безопасности при прослушивании

Слушайте при умеренной громкости.

- Использование наушников при прослушивании на максимальной громкости может привести к ухудшению слуха. Данное устройство может воспроизводить звук с таким уровнем громкости, который, даже при прослушивании менее минуты, способен привести к потере слуха у обычного человека. Возможность воспроизведения с высоким уровнем громкости предназначена для лиц с частичной потерей слуха.
- Уровень громкости может быть обманчивым. Со временем ваш слух адаптируется к более высоким уровням громкости. Поэтому после продолжительного прослушивания, то, что кажется нормальной громкостью, фактически может быть громким и вредным для вашего слуха. Во избежание этого установите безопасную громкость на устройстве и подождите адаптации к этому уровню.

Для установки безопасного уровня громкости выполните следующие действия.

- Установите регулятор громкости на низкий уровень громкости.
- Постепенно повышайте уровень громкости, пока звучание не станет достаточно четким, комфортным, без искажений.

Слушайте с разумной продолжительностью.

- Прослушивание в течение длительного времени, даже при безопасном уровне громкости, может стать причиной потери слуха.
- Старайтесь использовать аудиооборудование с разумной продолжительностью и устраивать перерывы в прослушивании.

При использовании наушников соблюдайте следующие правила.

- Слушайте с умеренным уровнем громкости, с разумной продолжительностью.
- Старайтесь не увеличивать громкость, пока происходит адаптация слуха.
- Не устанавливайте уровень громкости, который может помешать вам слышать окружающие звуки.
- В потенциально опасных ситуациях следует соблюдать осторожность или временно прерывать прослушивание.

2 Уведомление

Внесение любых изменений, не одобренных непосредственно WOOX Innovations, могут привести к утрате пользователем права на использование устройства.

Данное изделие соответствует требованиям Европейского Союза по радиопомехам.



Утилизация старого изделия

Изделие разработано и изготовлено с применением высококачественных деталей и компонентов, которые подлежат переработке и повторному использованию.



Маркировка символом перечеркнутого мусорного бака означает, что данное изделие попадает под действие директивы Европейского совета 2002/96/EC. Узнайте о раздельной утилизации электротехнических и электронных изделий согласно местному законодательству.



Действуйте в соответствии с местными правилами и не выбрасывайте отработавшее изделие вместе с бытовыми отходами. Правильная утилизация отработавшего изделия поможет предотвратить возможные негативные последствия для окружающей среды и здоровья человека.

Информация о влиянии на окружающую среду

Продукт не имеет лишней упаковки. Мы попытались сделать так, чтобы упаковочные материалы легко разделялись на три типа: картон (коробка), пенополистерол (буфер) и полиэтилен (мешки, защитный пенопластовый лист).

Материалы, из которых изготовлена система, могут быть переработаны и вторично использованы специализированными предприятиями. Соблюдайте местные нормативы по утилизации упаковочных материалов, выработавших ресурс батареек и отслужившего оборудования.



Примечание

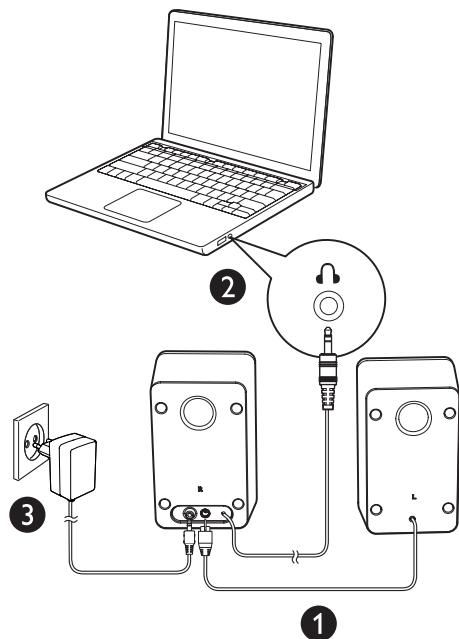
- Табличка с обозначениями расположена на нижней панели устройства.

3 Мультимедийная акустическая система

Поздравляем с покупкой и приветствуем в клубе Philips!

Чтобы воспользоваться всеми преимуществами поддержки Philips, зарегистрируйте устройство на веб-сайте www.philips.com/welcome.

4 Установка

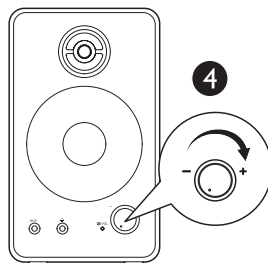


- 1 Подключите штекер левой акустической системы к правой акустической системе, как указано (1).
- 2 Подключите штекер аудиовхода к разъему аудиовыхода на компьютере (2).
- 3 Подключите вилку к розетке электросети (3).

5 Начало работы

Примечание

- Перед использованием убедитесь в правильности установки мультимедийных акустических систем.



- 1 Чтобы включить мультимедийную акустическую систему (а), поверните регулятор **VOL** по часовой стрелке.
↳ Загорится светодиодный индикатор.
- 2 Отрегулируйте уровень громкости с помощью регулятора **VOL** или приложения на компьютере.
- 3 После использования выключите акустические системы и отсоедините их от электросети.

Дополнительные функции

- **Прослушивание через наушники:**
Подключите наушники (не входят в комплект) к разъему **а**.
- **Воспроизведение музыки с внешнего аудиоустройства, например MP3-плеера:**
 - 1 подключите кабель MP3 Link (не входит в комплект) к разъему **AUX** и разъему наушников на устройстве.
 - 2 Включите воспроизведение музыки на устройстве.

6 Сведения об изделии



Примечание

- Информация о продукте может быть изменена без предварительного уведомления.

Характеристики

Адаптер питания переменного/ постоянного тока	Модель: MSP-C2000IC12.0-24W-DE, Philips Вход: 100–240 В~ 50/60 Гц, 0,8 А Выход: 12 В == 2 А
-----------------------------------------------	---------------------------------------------------------------------------------------------------

Размеры

- Основное устройство 100 x 170 x 100 мм (Ш x В x Г)

Вес

- Основное устройство 1,2 кг

Требования к системе:

Компьютер	Mac
Windows® 98SE, Windows® ME, Windows® 2000, Windows® XP или Windows® Vista™, Windows 7	Mac OS9/OS® X или более поздняя версия

7 Поиск и устранение неисправностей

Для сохранения действия условий гарантии запрещается самостоятельно ремонтировать систему.

При возникновении неполадок в процессе использования устройства перед обращением в сервисную службу проверьте следующее.

Если проблему решить не удалось, зарегистрируйте продукт и воспользуйтесь технической поддержкой на веб-сайте www.philips.com/support.

Отсутствует питание

- Проверьте правильность подключения сетевой вилки устройства.
- Проверьте наличие электропитания в сетевой розетке.

Нет звука

- Убедитесь, что АС установлены правильно.
- Убедитесь, что горит светодиодный индикатор.
- Настройте громкость на компьютере.

ГАРАНТИЙНЫЙ ТАЛОН

Российская Федерация, Республика Беларусь, Казахстан Республикасы*

Место для приклепления
кассового и товарного чеков

Модель:

Заполнение обязательно

Серийный номер:

Заполнение обязательно

Дата продажи:

Заполнение обязательно

ПРОДАВЕЦ:

Название торговой организации:

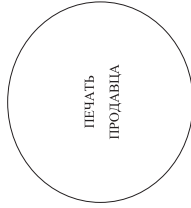
Заполнение обязательно

Телефон торговой организации:

Заполнение обязательно

Адрес и E-mail:

Заполнение желательно



Изделие получил в исправном состоянии, в полной комплектности, с инструкцией по эксплуатации на русском языке. Со всеми техническими характеристиками, функциональными возможностями и правилами эксплуатации ознакомлен. Изделие осмотрено и проверено в моем присутствии, претензий к качеству и внешнему виду не имею. Всё изложенное в инструкции по эксплуатации и гарантийном талоне обязуюсь выполнять и гарантирую выполнение всеми пользователями изделия.

С условиями гарантии ознакомлен и согласен.

(ФИО и подпись покупателя)

Внимание! Требуется полное заполнения гарантийного талона продавцом!

Гарантийный талон недействителен при его некорректном или неполном заполнении, без печати продавца и подписи покупателя. Кассовый и товарный чеки о покупке должны быть прикреплены к настоящему гарантийному талону.

Уважаемый Потребитель!

Благодарим Вас за покупку изделия под торговой маркой Philips

При покупке изделия убедительно просим проверить правильность заполнения гарантийного талона. Серийный номер и наименование модели приобретенного Вами изделия должны быть идентичны записи в гарантийном талоне. Не допускается внесения в талон каких-либо изменений, исправлений. В случае неправильного или неполного заполнения гарантийного талона, а также если чек не был прикреплен к гарантийному талону при покупке Вами изделия – немедленно обратитесь к продавцу.

Изделие представляет собой технически сложный товар. При бережном и внимательном отношении и использовании его в соответствии с правилами эксплуатации оно будет надежно служить Вам долгие годы. В ходе эксплуатации изделия не допускайте механических повреждений покрытий изделия, попадания внутрь посторонних предметов, жидкостей, насекомых и пр., в течение всего срока службы следите за сохранностью полной идентификационной информации с наименованием модели и серийного номера на изделии. Во избежание возможных недоразумений сохраняйте в течение всего срока службы документы, прилагаемые к изделию при его продаже (данный гарантийный талон, товарный чек, накладные, инструкцию по эксплуатации, а также, пожалуйста, за консультацией в Информационный Центр.

Изделия отличаются от изложенных в инструкции по эксплуатации, обратитесь, пожалуйста, к консультантам в Информационный Центр. Изготовитель: "WOOX Innovations Limited" (WOOX Innovations Limited), пятый этаж строения Филиал Электроникс, 5 Сайнс Парк Ист Авеню, Гонконг, Нью Территория, Гонконг. Импортёр на территории России и Таможенного Союза (в случае импортируемой продукции): ООО «ВООКС Инновэйшнс Евразия», РФ, 123020 г. Москва, ул.Сергея Макеева, д.13. Импортёр на территории России и Таможенного Союза принимает претензии потребителей в случаях, предусмотренных Законом РФ «О защите прав потребителей» 07.02.1992 N 2300-1», в отношении товара, приобретенного на территории Российской Федерации. Юридическое лицо принимающее претензии в отношении товара, приобретенного на территории Республики Казахстан* ТОО «Филиал Казахстана» ул. Манаса, 32А, Алматы, Казахстан. Если купленное Вами изделие требует специальной установки и подключения, рекомендуем обратиться в организацию, специализирующуюся на оказании такого рода услуг. Лицо (компания), осуществившее Вам установку, несет ответственность за правильность проведенной работы. Помните, квалифицированная установка и подключение изделия осуществлены для его дальнейшего правильного функционирования и гарантийного обслуживания.

Сроки и условия гарантии:

Наименование изделия	Срок гарантии**	Срок службы**
Домашние медиацентры	1 год	5 лет
Стационарные аудио/видеоустройства, проигрыватели, переносные и автомобильные, портативные и автомобильные медиacentры и усилители	1 год	3 года
Портативные устройства, носимые проигрыватели, диктофоны, фотоаппараты, компьютерная периферия, автомобильная акустика, индивидуальные приемопередатчики устройств, обучаемые пульты ДУ	1 год	1 год

***исчисляется со дня передачи товара потребителю или с даты изготовления или с даты передачи, если дата передачи определить невозможно. Дату изготовления изделия Вы можете определить по серийному номеру (xxxxTNNxxxx, где TГ – год, NN номер недели, x – любой символ). Пример: A1021328123456 – дата изготовления 28 недели 2013г. В случае затруднений при определении даты изготовления обратитесь, пожалуйста, в Информационный Центр.*

Настоящая гарантия распространяется только на изделия, имеющие полную идентификационную информацию, приобретенные и используемые исключительно для личных, семейных, домашних и иных нужд, не связанных с осуществлением предпринимательской деятельности. По окончании срока службы обратитесь в авторизованный сервисный центр для проведения профилактических работ и получения рекомендаций по дальнейшей эксплуатации изделия. Гарантийное обслуживание не распространяется на изделия, недостатки которых возникли вследствие:

1. нарушения Потребителем правил эксплуатации, хранения или транспортировки изделия.
 2. отсутствия или ненадлежащего обслуживания изделия согласно рекомендациям инструкции по эксплуатации;
 3. использования неоригинальных аксессуаров и/или расходных материалов, предусмотренных инструкцией по эксплуатации (если их использование привело к нарушению работоспособности изделия);
 4. действий третьих лиц.
- ремонта неуполномоченными лицами, внесения несанкционированных изменений в конструкцию или схемотехнических изменений и изменений программного обеспечения;
 - отключения от Государственных Технические Стандарты (ГОСТ) и норм питания, телекоммуникационных и кабельных сетей, неправильной установки и/или подключения изделия;
 - подключения изделия к другому изделию/товару в не обесточенном состоянии (любые соединения должны осуществляться только после отключения всех соединяемых изделий/товаров от питающей сети);
 - 5. действия неподходящего сырья (стихия, пожар, молния и т.п.).

Гарантия не распространяется также на расходные материалы и аксессуары включая, но не ограничиваясь следующими: наушники, чехлы, соединительные кабели, изделия из стекла, сменные лампы, батареи и аккумуляторы, защитные экраны, иные детали с ограниченным сроком эксплуатации.

Прочтите сервисные центры в РФ: Москва, ЦВ Варшавский пр-д. 1а, стр.3; С.Петербург, Ленское ш. 65. Дополнительную информацию о других ближайших к Вам сервисных центрах, времени их работы, а также информацию о продукции. Вы можете получить в Информационном центре по телефонам:

Страна	Россия	Беларусь	Казахстан*
Телефон	8 800 200 0880 (бесплатный звонок в РФ, в т.ч. с мобильных телефонов), 8 (495) 961-1111	8 820 0011 0068 (бесплатный звонок на территории РФ, в т.ч. с мобильных телефонов)	875 11 65 0123 (бесплатный звонок со стационарных телефонов на территории Казахстана)
Веб-сайт	www.philips.ru	www.philips.by	www.philips.kz

Зарегистрируйте Ваше изделие на сайте www.philips.ru/welcome и узнайте о преимуществах участия в Клубе Philips

*Копия талона/информации должна быть в наличии, Филиал авторитетных организаций не имеет www.philips.kz веб-сайта на казахском языке.



Specifications are subject to change without notice

2013 © WOOX Innovations Limited. All rights reserved.

This product was brought to the market by WOOX Innovations Limited or one of its affiliates, further referred to in this document as WOOX Innovations, and is the manufacturer of the product. WOOX Innovations is the warrantor in relation to the product with which this booklet was packaged. Philips and the Philips Shield Emblem are registered trademarks of Koninklijke Philips N.V.

SPA7220_12_UM_V3.0

