

Register your product and get support at
www.philips.com/welcome

DS3880W/10



CS Příručka pro uživatele

PHILIPS

1	Důležité informace	4
	Bezpečnost	4
	Oznámení	5

2	Váš systém zábavy	7
	Úvod	7
	Obsah dodávky	7
	Dále budete potřebovat	8
	Celkový pohled na hlavní jednotku	9
	Začínáme s technologií AirPlay	10

3	Příprava	11
	Připojení napájení	11
	Zapnutí zařízení DS3880W	11

4	Připojení domácí sítě Wi-Fi pro technologii AirPlay	12
	Postup 1: Připojení ke směrovači typu WPS	12
	Postup 2: Připojení ke směrovači bez podpory WPS	13

5	Přehrávání	20
	Bezdrátový přenos audia z hudební knihovny iTunes do zařízení DS3880W	20
	Přehrávání	21
	Použití pokročilého nastavení zvuku	22
	Přehrávání nebo nabíjení zařízení iPod, iPhone nebo iPad prostřednictvím zásuvky USB	22
	Přehrávání z externího zařízení	23

6	Aktualizace firmware	24
	Stážení souboru aktualizace	24
	Aktualizace ze stránky konfigurace	24

7	Informace o výrobku	26
	Specifikace	26

8	Řešení problémů	27
----------	------------------------	-----------

1 Důležité informace

Bezpečnost

Informace pro Evropu:

Zapamatujte si tyto bezpečnostní symboly



Symbol „vykřičník“ upozorňuje na funkce, o kterých byste si měli pozorně přečíst dodanou literaturu, abyste zabránili problémům s provozem a údržbou.

Symbol „blesk“ označuje neizolované části výrobku, které mohou způsobit úraz elektrickým proudem.

Chcete-li snížit riziko požáru nebo úrazu elektrickým proudem, nevystavujte výrobek dešti nebo vlhkosti a neumístejte na něj objekty obsahující tekutiny, například vázy.

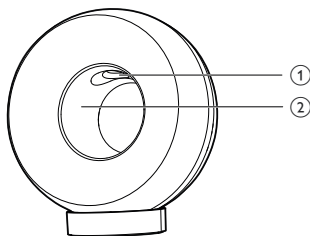
- 1 Přečtěte si tyto pokyny.
- 2 Pokyny si uložte k pozdějšímu nahlédnutí.
- 3 Respektujte všechna upozornění.
- 4 Dodržujte všechny pokyny.
- 5 Výrobek nepoužívejte poblíž vody.
- 6 K čištění používejte pouze suchou tkaninu.
- 7 Nezakrývejte ventilační otvory. Zařízení instalujte podle pokynů výrobce.
- 8 Neodstraňujte kryt výrobku.

- 9 Výrobek nevystavujte kapající nebo stříkající vodě, dešti ani vysoké vlhkosti.
- 10 Výrobek nevystavujte přímému slunci, otevřenému ohni nebo žáru.
- 11 Zařízení neinstalujte v blízkosti zdrojů tepla, např. radiátorů, přímotopů, sporáků nebo jiných elektrických zařízení (včetně zesilovačů) produkujících teplo.
- 12 Na výrobek nepokládejte jiné elektrické zařízení.
- 13 Na výrobek nepokládejte žádné nebezpečné předměty (například předměty naplněné tekutinou nebo hořící svíčky).
- 14 Výrobek může obsahovat baterie. Řiďte se bezpečnostními pokyny pro likvidaci baterií v této příručce.
- 15 Pokud je jako odpojovací zařízení použito síťové napájení nebo sdužovač, mělo by být odpojovací zařízení připraveno k použití.



Varování

- Neodstraňujte kryt přístroje.
- Nikdy nemažte žádnou část tohoto přístroje.
- Nepokládejte toto zařízení na jiné elektrické zařízení.
- Zařízení nevystavujte přímému slunci, otevřenému ohni nebo žáru.
- Ujistěte se, že máte vždy snadný přístup k síťovému kabelu, vidlici nebo adaptéru, abyste mohli toto zařízení odpojit od napájení.



Varování

- Abyste předešli poranění, nevkládejte prsty do basového průduchu (1) ani ruce do hliníkového kruhového otvoru (2).

Nebezpečí přehřívání! Přístroj nikdy neinstalujte v uzavřeném prostoru. Kolem přístroje ponechte mezeru nejméně 10 cm z důvodu proudění vzduchu. Zkontrolujte, zda ventilační otvory na přístroji nezakrývají závěsy nebo jiné předměty.

Hlavní pojistka

Tato informace se vztahuje pouze na výrobky s britskou síťovou zástrčkou.

Tento výrobek je vybaven schválenou lisovanou zástrčkou. Při výměně použijte pojistku:

- s hodnotami uvedenými na zástrčce,
- se značkou BS 1362 a
- ASTA.

Nejste-li si jisti, jaký typ pojistky použít, obraťte se na prodejce.

Upozornění: Podle směrnice EMC (2004/108/EC) nesmí dojít k oddělení zástrčky od síťové šňůry.

Oznámení



Tento výrobek odpovídá požadavkům Evropské unie na vysokofrekvenční odrušení.

CE 0560 ⚠ R&TTE Directive 1999/5/EC													
BG	✓	RO	✓	BE	✓	LT	✓	LI	✓	IS	✓	SE	✓
DK	✓	ES	✓	CZ	✓	NL	✓	AT	✓	LV	✓	SK	✓
FR	✓	UK	✓	FI	✓	PT	✓	CY	✓	MT	✓	PL	✓
HU	✓	NO	✓	GR	✓	SI	✓	EE	✓				
IT	✓	LU	✓	IE	✓	CH	✓	DE	✓				

V Evropě je možné zařízení používat v interiéru bez omezení, ale ve Francii je nelze používat venku pro celé pásmo až do odvolání.

Výrobek odpovídá požadavkům směrnice 1999/5/EC.

Změny

Změny nepovolené výrobcem mohou zrušit uživatelské oprávnění k provozu tohoto výrobku.



Výrobek je navržen a vyroben z vysoce kvalitního materiálu a součástí, které je možné recyklovat.



Pokud je výrobek označen tímto symbolem přeškrtnutého kontejneru, znamená to, že výrobek podléhá směrnici EU 2002/96/ES. Zjistíte si informace o místním systému sběru tříděného odpadu elektrických a elektronických výrobků.

Postupujte podle místních nařízeních a nelikvidujte staré výrobky spolu s běžným komunálním odpadem. Správná likvidace starého výrobku pomáhá předejít možným negativním dopadům na životní prostředí a zdraví lidí.



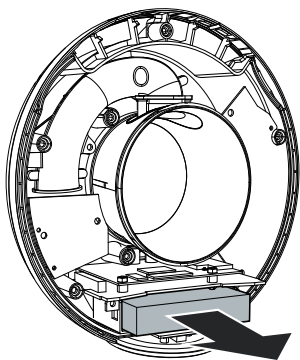
Výrobek obsahuje baterie podléhající směrnici EU 2006/66/EC, které nelze odkládat do běžného komunálního odpadu. Informujte se o místních pravidlech o sběru baterií, neboť správná likvidace pomáhá předejít nepříznivým účinkům na životní prostředí a lidské zdraví.

Informace o použití baterií:

! Výstraha

- Nebezpečí úniku elektrolytu: Používejte pouze uvedený typ baterií. Nepoužívejte společně nové a staré baterie. Nikdy nemíchejte různé značky baterií. Dávejte pozor na správnou polaritu. Pokud výrobek nebudete delší dobu používat, vyjměte z něj baterie. Baterie skladujte na suchém místě.
- Nebezpečí úrazu: Při zacházení s vyteklými bateriemi použijte rukavice. Baterie uchovávejte mimo dosah dětí a domácích zvířat.
- Nebezpečí výbuchu: Baterie nezkratujte. Baterie nevystavujte nadměrným teplotám. Baterie nevhazujte do ohně. Baterie nepoškozujte ani nerozebírejte. Nenabíjejte baterie, které k tomu nejsou určeny.

Vyjmutí vestavěné baterie musí provádět jen profesionálně vyškolený pracovník.



Informace o ochraně životního prostředí

Veškerý zbytečný obalový materiál byl vynechán. Snažili jsme se, aby bylo možné obalový materiál snadno rozdělit na tři materiály: lepenku (krabice), polystyrén (ochranné balení) a polyetylen (sáčky, ochranné fólie z lehčeného plastu).

Systém se skládá z materiálů, které je možné v případě demontáže odbornou firmou recyklovat a opětovně použít. Při likvidaci obalových materiálů, vybitých baterií a starého zařízení se řiďte místními předpisy.

Made for

 iPod  iPhone  iPad



Slogany „Made for iPod“, „Made for iPhone“, „Made for iPad“ znamenají, že elektronický doplněk byl navržen specificky pro připojení k zařízení iPod, iPhone a iPad a byl vývojářem certifikován jako splňující výkonové standardy společnosti Apple. Společnost Apple není odpovědná za činnost tohoto zařízení nebo za jeho soulad s bezpečnostními a regulačními standardy. Uvědomte si, že používání tohoto příslušenství se zařízením iPod, iPhone nebo iPad může ovlivnit výkon bezdrátového přenosu. AirPlay, iPod a iPhone jsou obchodní známky společnosti Apple Inc., registrované v U.S.A. a v dalších zemích. iPad je ochranná známka společnosti Apple Inc.

Symbol zařízení třídy II:



Přístroj TŘÍDY II s dvojitou izolací a bez ochranného zemnění.

☰ Poznámka

- Štítek s typovými údaji je umístěn na spodní straně přístroje.

2 Váš systém zábavy

Gratulujeme k nákupu a vítáme vás mezi uživateli výrobků společnosti Philips! Chcete-li využívat všech výhod podpory nabízené společností Philips, zaregistrujte svůj výrobek na stránkách www.philips.com/welcome.

Jestliže se obrátíte na společnost Philips, budete požádáni o číslo modelu a sériové číslo vašeho přístroje. Číslo modelu a sériové číslo se nacházejí na spodní straně vašeho zařízení. Napište si čísla sem:

Model No. (číslo modelu) _____

Serial No. (sériové číslo) _____

Úvod

Technologie Apple AirPlay umožňuje přehrávat hudební knihovnu iTunes, která je hostována v počítači Mac, počítači PC, zařízení iPhone, iPod touch nebo iPad, v jakémkoli zařízení podporujícím technologii Air Play (například zařízení DS3880W) připojeném k síti Wi-Fi. Zařízení podporující technologii AirPlay (například zařízení DS3880W) umožňuje:

- bezdrátově přenášet audio z hudební knihovny iTunes do jakékoli místnosti v domě
- zvolit, ve kterých zařízeních podporujících technologii AirPlay chcete přehrávat hudbu (pokud máte doma více než jedno zařízení)
- bezdrátově přenášet audio do více zařízení podporujících technologii AirPlay současně (pouze z hudební knihovny iTunes v osobním počítači nebo v počítači Mac)



Tip

- Další informace o zařízeních Philips podporujících technologii AirPlay naleznete na stránkách [visit www.philips.com/welcome](http://www.philips.com/welcome).

Zařízení DS3880W rovněž umožňuje:

- nabíjet zařízení iPod, iPhone nebo iPad ze zásuvky USB pomocí kabelu USB společnosti Apple (není součástí dodávky).
- přehrávat hudební knihovnu iTunes v zařízení iPod, iPhone nebo iPad prostřednictvím zásuvky USB přímo, během nabíjení.
- přehrávat hudbu z jiných audio zařízení prostřednictvím zásuvky **MP3-LINK**.

Obsah dodávky

Zkontrolujte a ověřte obsah balení:

- Hlavní jednotka zařízení DS3880W (s vestavěným modulem Wi-Fi)
- 1 x síťový adaptér
- 1 x kabel MP3 link
- Nabíjecí podstavec
- Uživatelský manuál (na disku CD-ROM)
- Stručný návod k rychlému použití

Dále budete potřebovat

Pro bezdrátový přenos audia prostřednictvím technologie AirPlay budete potřebovat:

- Směrovač certifikovaný pro technologii Wi-Fi
- Hostitel pro vaši hudební knihovnu iTunes, například zařízení iPod touch, iPhone nebo iPad s nainstalovaným operačním systémem iOS 4.3 (nebo novějším) nebo počítač PC či Mac podporující technologii Wi-Fi s nainstalovaným softwarem iTunes 10 (nebo novějším)

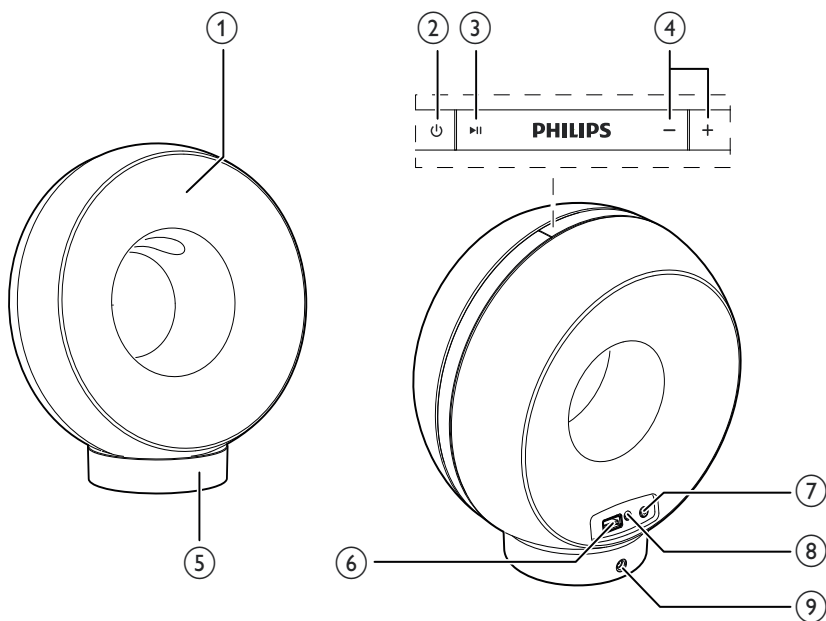
Zařízení DS3880W by mělo být připojeno ke stejné místní síti jako vaše hostitelské zařízení služby iTunes, prostřednictvím směrovače Wi-Fi.

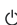


Seznam kompatibilních hostitelských zařízení služby iTunes pro technologii AirPlay

Pokud jde o technologii AirPlay, je zařízení DS3880W kompatibilní s:

- počítačem PC nebo Mac podporujícím technologii Wi-Fi se softwarem iTunes 10 (nebo novějším)
- následujícími modely zařízení iPod, iPhone nebo iPad s nainstalovaným systémem iOS 4.3 (nebo novějším):
 - iPad 2
 - iPad.
 - iPhone 4
 - iPhone 3GS
 - iPod touch (2., 3., a 4. generace)

Celkový pohled na hlavní jednotku



- ① **Indikátor napájení**
- ② 
 - Zapnutí/vypnutí zařízení DS3880W.
- ③ 
 - Spuštění nebo pozastavení přehrávání.
- ④ **+/-**
 - Nastavení hlasitosti.
 - (Stisknutí a přidržení obou tlačítek)
– resetování zařízení DS3880W.
- ⑤ **Stojan**
- ⑥ **USB** 
 - Připojení zařízení iPod, iPhone nebo iPad prostřednictvím kabelu USB společnosti Apple (není součástí dodávky).
- ⑦ **WI-FI SETUP tlačítko/indikátor**
 - Připojení jednotky do sítě Wi-Fi.
 - Zobrazuje stav připojení Wi-Fi jednotky.
- ⑧ **MP3-LINK**
 - Připojení externího audio přehrávače prostřednictvím dodávaného kabelu MP3 link.
- ⑨ **DC IN**
 - Připojení napájecího adaptéru.

Začínáme s technologií AirPlay

Chcete-li začít využívat technologii AirPlay, potřebujete:

- 1** aktualizovat své zařízení iPod touch, iPhone nebo iPad pomocí nejnovější verze operačního systému iOS (iOS 4.3 nebo novější).
 - nebo nainstalovat nejnovější verzi softwaru iTunes (iTunes 10 nebo novější) do počítače PC nebo Mac.
- 2** Připojte zařízení DS3880W k napájení a poté je zapněte (viz 'Příprava' na straně 11).
- 3** Připojte zařízení DS3880W ke stávající domácí síti Wi-Fi.
- 4** Ujistěte se, že rovněž vaše zařízení iPod touch, iPhone, iPad nebo počítač PC či Mac je připojeno ke stejné síti Wi-Fi.

3 Příprava

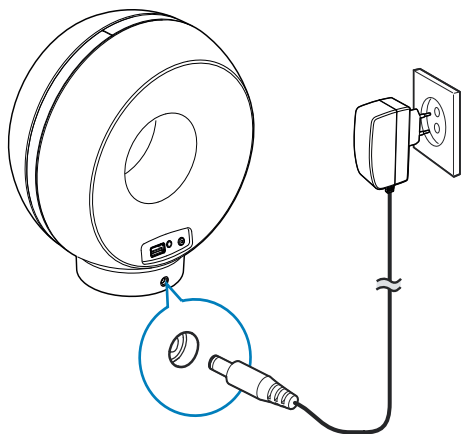
Vždy dodržujte správné pořadí pokynů uvedených v této kapitole.

Připojení napájení

! Výstraha

- Hrozí nebezpečí poškození přístroje! Ověřte, zda napětí v elektrické síti odpovídá napětí, které je uvedeno na spodní části jednotky.
- Nebezpečí úrazu elektrickým proudem! Při odpojování síťového adaptéru vytahujte vždy ze zdířky konektor. Nikdy netahajte za kabel.
- Před připojením síťového adaptéru zkontrolujte, zda jsou provedena všechna ostatní připojení.

DS3880W obsahuje vestavěnou baterii, která umožňuje vychutnat si hudbu v pohybu. Před použitím nezapomeňte vestavěnou baterii plně nabít.



- 1 Vložte hlavní jednotku zařízení DS3880W do docku na nabíjecím stojanu.
- 2 Zapojte síťovou šňůru do:
 - zásuvky **DC IN** na zadní straně nabíjecího stojanu.
 - zásuvky ve zdi.

* Tip

- Po připojení k síti, pokud je vestavěná baterie nabitá, kontrolka napájení na přední straně jednotky zůstává modře rozsvícena. Pokud vestavěná baterie není nabitá, kontrolka napájení v určité frekvenci modře bliká. Pokud je baterie vybitá, kontrolka napájení zčervená.

Zapnutí zařízení DS3880W

- 1 Stiskněte tlačítko ϕ na horní části jednotky.
 - 2 Počkejte, až se jednotka úspěšně aktivuje.
 - ↳ Aktivace trvá přibližně 35 sekund.
 - ↳ Během aktivace kontrolka **Wi-Fi SETUP** na zadní straně jednotky rychle zeleně bliká.
 - ↳ V případě, že pro zařízení DS3880W nebylo vytvořeno žádné připojení Wi-Fi, začne po aktivaci pomalu zeleně blikat kontrolka **Wi-Fi SETUP**.
- Chcete-li jednotku vypnout, znovu stiskněte tlačítko ϕ .

4 Připojení domácí sítě Wi-Fi pro technologii AirPlay



Chcete-li připojit zařízení DS3880W ke stávající domácí síti Wi-Fi, je v zařízení DS3880W třeba použít nastavení domácí sítě Wi-Fi. To lze provést dvěma způsoby (podle toho, jaký typ směrovače Wi-Fi používáte):

- Automaticky – pokud váš směrovač Wi-Fi podporuje technologii WPS (Wi-Fi Protected Setup) a podporuje připojení PBC (Push Button Connection) (viz 'Postup 1: Připojení ke směrovači typu WPS' na straně 12)
 - Ručně – pokud váš směrovač Wi-Fi nepodporuje technologii WPS (viz 'Postup 2: Připojení ke směrovači bez podpory WPS' na straně 13)
- Až se zařízení DS3880W úspěšně připojí, zapamatujte si nastavení vaší domácí sítě Wi-Fi. Poté se můžete technologii AirPlay vychutnat pokaždé,

kdž se zařízení DS3880W zapne a automaticky připojí k domácí síti Wi-Fi.

Před připojením zařízení DS3880W k domácí síti Wi-Fi zkontrolujte následující body.

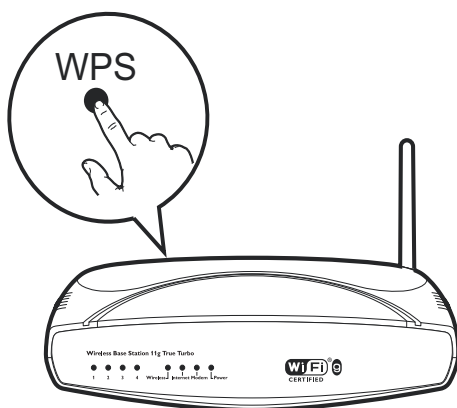
- 1 Zkontrolujte, zda je směrovač Wi-Fi zapnutý a funguje správně.
- 2 Zkontrolujte, zda je zařízení DS3880W zapnuto a zda se úspěšně aktivovalo (viz 'Zapnutí zařízení DS3880W' na straně 11).
- 3 Identifikujte svůj typ směrovače Wi-Fi (podrobné informace naleznete v uživatelském manuálu svého směrovače Wi-Fi).

Postup 1: Připojení ke směrovači typu WPS

Poznámka

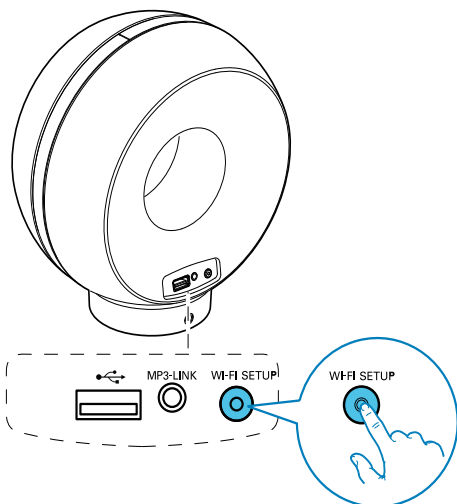
- Než stisknete jakékoli tlačítko na zařízení DS3880W, zkontrolujte, zda se zařízení DS3880W úspěšně aktivovalo (viz 'Zapnutí zařízení DS3880W' na straně 11).

- 1 Stiskněte tlačítko WPS na domácím směrovači Wi-Fi.



2 Krátce po dokončení kroku 1 stiskněte tlačítko **Wi-Fi SETUP** na zadní straně zařízení DS3880W.

- ↳ Kontrolka **Wi-Fi SETUP** střídavě bliká červeně, žlutě a zeleně.
- ↳ Během 2 minut přestane kontrolka **Wi-Fi SETUP** blikat a zeleně svítí. Z jednotky se ozve zvukový signál.
- ↳ Zařízení DS3880W se úspěšně připojilo k vaší domácí síti Wi-Fi.



Tip

- U některých směrovačů Wi-Fi může být třeba přidržet tlačítko WPS, aby mohlo být vytvořeno připojení Wi-Fi nebo aby mohla být povolena funkce WPS PBC z konfiguračních stránek směrovače. Podrobnosti naleznete v příručkách konkrétních směrovačů.
- Pokud kontrolka **Wi-Fi SETUP** na zařízení DS3880W bliká žlutě, znamená to, že se připojení Wi-Fi nezdařilo. Počkejte 2 minuty a opakujte pokus. Pokud problém přetrvává, zkuste připojení Wi-Fi vytvořit ručně (viz 'Postup 2: Připojení ke směrovači bez podpory WPS' na straně 13).
- Pokud se připojení Wi-Fi opět nezdaří, zároveň stiskněte a přidržte tlačítko **+** a **-** na horní části zařízení DS3880W. Takto zařízení resetujete a budete moci opakovat pokus o vytvoření připojení.

Postup 2: Připojení ke směrovači bez podpory WPS

Poznámka

- Zařízení DS3880W můžete ke směrovači typu WPS připojit také ručně, a to následujícím postupem.

Chcete-li zařízení DS3880W ručně připojit ke směrovači Wi-Fi, bude třeba získat přístup k vestavěné konfigurační webové stránce zařízení DS3880W, abyste mohli změnit jeho interní nastavení Wi-Fi. K získání tohoto přístupu budete potřebovat zařízení podporující technologii Wi-Fi s internetovým prohlížečem pro dočasné připojení Wi-Fi k zařízení DS3880W. Tímto zařízením podporujícím technologii Wi-Fi může být zařízení iPod touch, iPhone, iPad nebo počítač PC či Mac podporující technologii Wi-Fi.

Zařízení DS3880W připojte ke směrovači Wi-Fi bez podpory WPS následujícím postupem.

- 1 Shromážděte nastavení svého domácího směrovače Wi-Fi a poznamenejte si je na papír pro použití během nastavování připojení Wi-Fi v zařízení DS3880W (viz 'Shromáždění nastavení vašeho domácího směrovače Wi-Fi' na straně 14).
- 2 Přepněte zařízení DS3880W do režimu Assisted Wi-Fi Setup (Asistované nastavení Wi-Fi) (viz 'Přepnutí zařízení DS3880W do režimu Assisted Wi-Fi Setup (Asistované nastavení Wi-Fi)' na straně 14).
 - ↳ Zobrazí se nová síť Wi-Fi vytvořená zařízením DS3880W, v níž bude uveden název sítě (identifikátor SSID) zařízení **Philips Fidelio AirPlay**.
- 3 Dočasně připojte své zařízení podporující technologii Wi-Fi k nově vytvořené síti Wi-Fi (viz 'Připojení zařízení podporujícího technologii Wi-Fi k nově vytvořené síti Wi-Fi' na straně 15).

- 4 Otevřete vestavěnou webovou stránku zařízení DS3880W pomocí internetového prohlížeče podporujícího technologii Wi-Fi. (viz 'Otevřete vestavěnou webovou stránku zařízení DS3880W' na straně 16)
- 5 Změňte interní nastavení Wi-Fi zařízení DS3880W podle nastavení, která jste si zapsali na papír v kroku 1 (viz 'Změna interních nastavení Wi-Fi zařízení DS3880W' na straně 17).
- 6 Obnovte stávající nastavení domácí sítě Wi-Fi ve svém zařízení podporujícím technologii Wi-Fi (viz 'Obnovení stávajících nastavení domácí sítě Wi-Fi v zařízení podporujícím technologii Wi-Fi' na straně 18).

Shromáždění nastavení vašeho domácího směrovače Wi-Fi

Poznámka

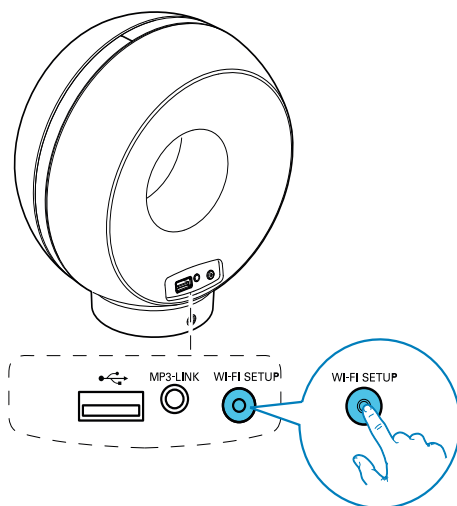
- Podrobné pokyny si vždy vyhledejte v uživatelském manuálu vašeho domácího směrovače Wi-Fi.

- 1 Připojte své zařízení podporující technologii Wi-Fi ke stávající domácí síti Wi-Fi.
- 2 Spust'te internetový prohlížeč (například Apple Safari nebo Microsoft Internet Explorer) ve svém zařízení podporujícím technologii Wi-Fi.
- 3 Otevřete konfigurační stránku vašeho domácího směrovače Wi-Fi.
- 4 Najděte kartu nastavení Wi-Fi a poznamenejte si na papír následující informace:
 - (A) Název sítě (SSID)
 - (B) Režim zabezpečení Wi-Fi (obvykle WEP, WPA nebo WPA2, je-li povoleno)
 - (C) Heslo Wi-Fi (je-li poboleno zabezpečení Wi-Fi)
 - (D) Režim DHCP (povoleno nebo zakázáno)
 - (E) Nastavení statické adresy IP (pokud je zakázán režim DHCP)

Přepnutí zařízení DS3880W do režimu Assisted Wi-Fi Setup (Asistované nastavení Wi-Fi)


Poznámka

- Než stisknete jakékoli tlačítko na zařízení DS3880W, zkontrolujte, zda se zařízení DS3880W úspěšně aktivovalo (viz 'Zapnutí zařízení DS3880W' na straně 11).



- Stiskněte tlačítko **Wi-Fi SETUP** na zadní straně zařízení DS3880W a přidržejte je déle než pět sekund.
 - ↳ Kontrolka **Wi-Fi SETUP** bliká střídavě zeleně a žlutě.
 - ↳ Zobrazí se nová síť Wi-Fi vytvořená zařízením DS3880W, v níž bude uveden název sítě (identifikátor SSID) zařízení **Philips Fidelio AirPlay**.
 - ↳ Úspěšné vytvoření této nové sítě Wi-Fi může trvat až 45 sekund.

3 Chvilku vyčkejte, než dojde k úspěšnému vytvoření připojení Wi-Fi v zařízení iPod touch, iPhone nebo iPad.

↳ V levém horním rohu zařízení iPod touch, iPhone nebo iPad se zobrazí ikona .



Tip

- Pokud v seznamu není uvedeno zařízení **Philips Fidelio AirPlay**, zkuste znovu prohledat dostupné sítě Wi-Fi.

Použití počítače PC nebo Mac podporujícího technologii Wi-Fi

Poznámka

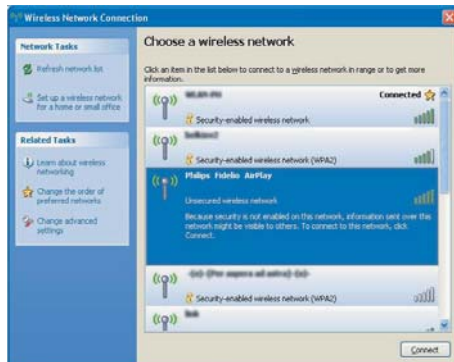
- Informace o tom, jak připojit počítač PC nebo Mac k síti Wi-Fi, naleznete v uživatelském manuálu svého počítače PC nebo Mac.
- Během síťového připojení Wi-Fi nepřipojujte k počítači PC nebo Mac žádný síťový kabel.

1 Otevřete nástroj pro nastavení Wi-Fi nebo ovládací panel počítače PC nebo Mac.

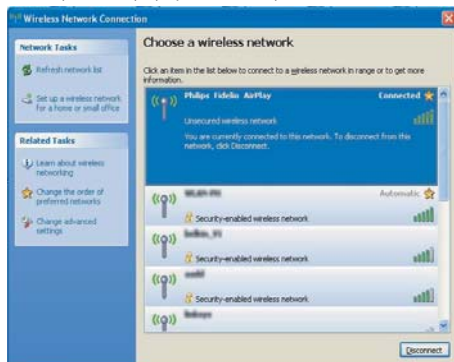
2 Prohledejte dostupné sítě Wi-Fi.



3 Z nabídky sítí vyberte položku **Philips Fidelio AirPlay**.



4 Chvilku vyčkejte, než dojde k úspěšnému vytvoření připojení Wi-Fi v počítači PC nebo Mac.



Tip

- Pokud v seznamu není uvedeno zařízení **Philips Fidelio AirPlay**, zkuste znovu prohledat dostupné sítě Wi-Fi.

Otevřete vestavěnou webovou stránku zařízení DS3880W

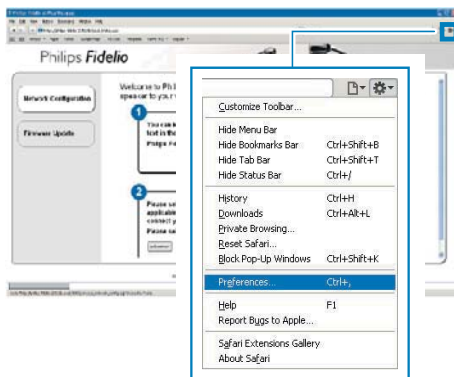
1 Spusťte prohlížeč Apple **Safari** nebo jiný internetový prohlížeč ve svém zařízení podporujícím technologii Wi-Fi.

- 2 Do adresového řádku prohlížeče zadejte hodnotu **192.168.1.1** a potvrďte ji.
 ↳ Zobrazí se konfigurační webová stránka zařízení DS3880W.

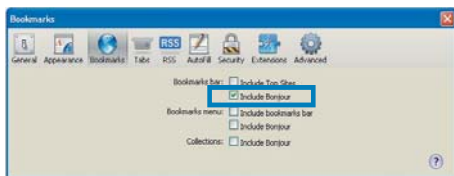


Pokud v počítači PC nebo Mac podporujícím technologii Wi-Fi používáte prohlížeč Safari, můžete také přímo vybrat položku „Philips_Fidelio XXX“ z rozbalovacího seznamu Bonjour a přímo otevřít konfigurační webovou stránku zařízení DS3880W.

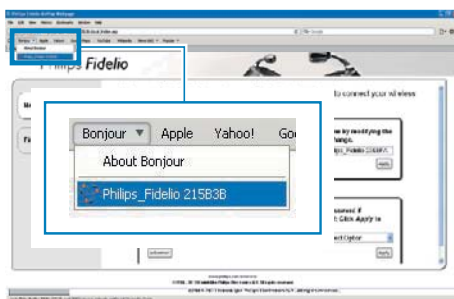
- 1 Klikněte na ikonu * -> Preferences (Předvolby).
 ↳ Zobrazí se nabídka Bookmarks (Záložky).



- 2 Zaškrtněte možnost **Include Bonjour (Zahrnout službu Bonjour)** v řádku **Bookmarks (Záložky)**.



- 3 V rozbalovacím seznamu Bonjour; zobrazeném v řádku záložek, vyberte zařízení „Philips_Fidelio XXX“.
 ↳ Zobrazí se konfigurační webová stránka zařízení DS3880W.



Změna interních nastavení Wi-Fi zařízení DS3880W

Na konfigurační webové stránce zařízení DS3880W můžete změnit interní nastavení Wi-Fi zařízení DS3880W pro připojení zařízení DS3880W ke stávající domácí síti Wi-Fi.

Poznámka

- Zkontrolujte, zda nastavení uvedená na konfigurační webové stránce odpovídají nastavením vaší domácí sítě Wi-Fi, která jste si zapsali na papír.



- Postupujte podle pokynů na obrazovce a změňte a potvrďte interní nastavení Wi-Fi zařízení DS3880W.
 - ↳ Za chvíli kontrolka na zadní straně zařízení DS3880W přestane blikat a zeleně svítí. Z jednotky se ozve zvukový signál.
 - ↳ Zařízení DS3880W se úspěšně připojilo k vaší stávající domácí síti Wi-Fi.

Poznámka

- Pokud kontrolka **WI-FI SETUP** na zařízení DS3880W nesvítí stále zeleně, znamená to, že se připojení Wi-Fi nezdařilo. Vypněte směrovač Wi-Fi i zařízení DS3880W. Poté obojí znovu zapněte a zjistíte, zda lze zařízení DS3880W připojit k domácí síti Wi-Fi. Pokud problém přetrvává, zkuste zopakovat výše uvedené postupy.
- Po dokončení výše uvedených změn nebo zapnutí a vypnutí zařízení DS3880W nová síť Wi-Fi vytvořená zařízením DS3880W zmizí.

Tip

- Pokud chcete, můžete změnit název svého zařízení DS3880W v nabídce **Pokročilá nastavení -> AirPlay Device Name (Název zařízení AirPlay)** na konfigurační webové stránce zařízení DS3880W. To je užitečné v případech, že máte doma více zařízení Philips podporujících technologii AirPlay a potřebujete je od sebe odlišit.
- Chcete-li zadat název sítě (SSID) ručně (chcete-li například svůj identifikátor SSID skrýt), přejděte do nabídky **Pokročilá nastavení -> CONFIGURE MANUALLY (KONFIGUROVAT RUČNĚ)** na konfigurační webové stránce zařízení DS3880W.

Obnovení stávajících nastavení domácí sítě Wi-Fi v zařízení podporujícím technologii Wi-Fi

Poznámka

- Zkontrolujte, zda nastavení v krocích 2 až 3 odpovídají nastavením vaší domácí sítě Wi-Fi, která jste si zapsali na papír.

1 V zařízení iPod touch, iPhone nebo iPad vyberte položky **Nastavení -> Wi-Fi..**

- Případně otevřete nabídku dostupných sítí Wi-Fi v počítači PC nebo Mac.



- 3 V případě potřeby zadejte síťový klíč.
- 4 Chvilku vyčkejte, než dojde k úspěšnému vytvoření připojení Wi-Fi k domácí síti Wi-Fi.

- 2 V seznamu dostupných bezdrátových sítí vyberte svůj název sítě (SSID).



5 Přehrávání

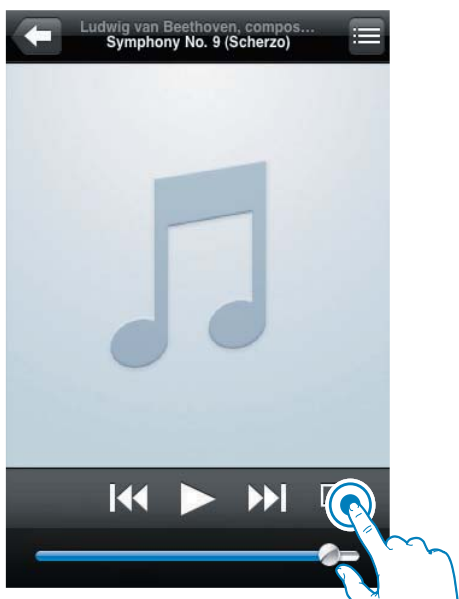
Bezdrátový přenos audia z hudební knihovny iTunes do zařízení DS3880W

Poznámka

- Zkontrolujte, zda je hostitelské zařízení služby iTunes připojeno ke stejné síti Wi-Fi jako zařízení DS3880W. Zařízením iTunes může být zařízení iPod touch, iPhone nebo iPad s nainstalovaným operačním systémem iOS 4.3 (nebo novějším) nebo počítač PC či Mac podporující technologii Wi-Fi s nainstalovaným softwarem iTunes 10 (nebo novějším).

Přenos ze zařízení iPod touch, iPhone nebo iPad

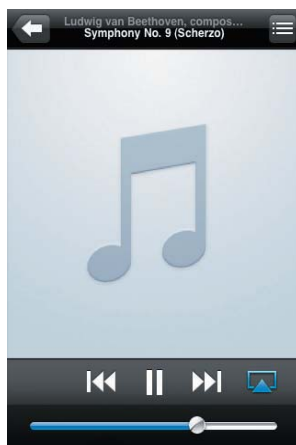
- 1 Spustíte aplikaci iPod v zařízení iPod touch, iPhone nebo iPad.
- 2 Klepněte na ikonu AirPlay.



- 3 Ze seznamu AirPlay vyberte položku **Philips_Fidelio XXXX** (popřípadě vlastní název).

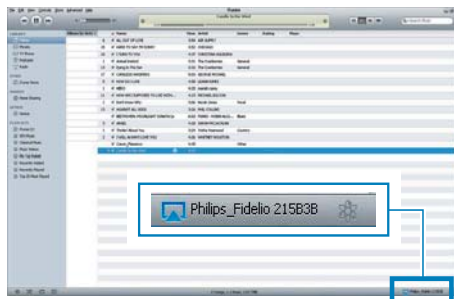


- 4 Vyberte mediální soubor a spusťte přehrávání.
↳ Po chvilce uslyšíte přehrávání hudby ze zařízení DS3880W.



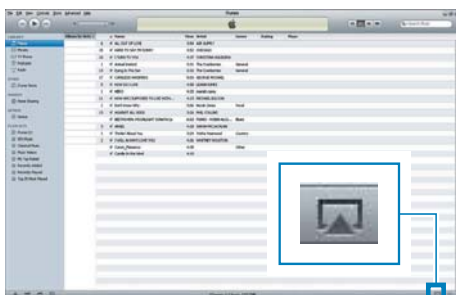
Poznámka

- Jestliže po úspěšném nastavení neslyšíte hudbu, proveďte na svém zařízení iPod touch/iPhone/iPad jednu z následujících činností:
- (1) Odpojte se a znovu se připojte ke stejnému směrovači Wi-Fi;
- (2) Zavřete všechny aplikace běžící na pozadí;
- (3) Vypněte a znovu zapněte zařízení iPod touch/iPhone/iPad.

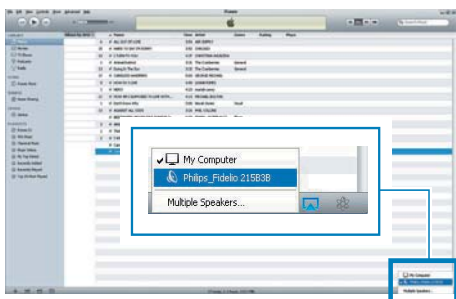


Přenos z počítače PC nebo Mac

- 1 Spustíte software iTunes 10 (nebo novější verzi) v počítači PC nebo Mac.
- 2 Klikněte na ikonu AirPlay v okně.



- 3 Ze seznamu AirPlay vyberte položku **Philips_Fidelio_AirPlay XXXX** (popřípadě vlastní název).



- 4 Vyberte mediální soubor a spusťte přehrávání.
↳ Po chvíli uslyšíte přehrávání hudby ze zařízení DS3880W.

Tip

- Pokud bezdrátově přenášíte audio z hudební knihovny iTunes do počítače PC nebo Mac, můžete v kroku 3 vybrat více než jedno zařízení podporující technologii AirPlay (je-li k dispozici) a přenášet hudbu do všech těchto zařízení současně.
- Používáte-li starší verzi aplikace iTunes, ikona AirPlay může být namísto ikony .

Přehrávání

Můžete vybrat různé možnosti přehrávání buď z hostitelského zařízení iTunes nebo ze zařízení DS3880W.

Poznámka

- Zkontrolujte, zda došlo k úspěšnému přenosu audia z hudební knihovny iTunes do zařízení DS3880W.

- Chcete-li přehrávání pozastavit nebo obnovit, stiskněte tlačítko **▶||**.
- Opakovaným stisknutím tlačítka **+/-** nastavíte zvuk.

Tip

- Pokud přehráváte hudbu z počítače PC nebo Mac, je pro ovládání hudby prostřednictvím zařízení DS3880W nutné zaškrtnout položku **Allow iTunes audio control from remote speakers (Povolit ovládání zvuku iTunes ze vzdálených reproduktorů)** v nabídce **Úpravy -> Předvolby -> Zařízení** softwaru iTunes.

Použití pokročilého nastavení zvuku

Je-li hostitelským zařízením iTunes zařízení iPod touch, iPhone nebo iPad:

U pokročilých nastavení zvuku a dalších funkcí lze použít zařízení iPod touch, iPhone nebo iPad ke stažení aplikace **Philips Fidelio** z obchodu Apple App Store. Jde o bezplatnou aplikaci od společnosti Philips.

Je-li hostitelským zařízením iTunes počítač PC nebo Mac podporující technologii Wi-Fi:

U pokročilých nastavení zvuku můžete použít přímo ekvalizér dostupný v softwaru iTunes (**View (Zobrazení) -> Show Equalizer (Zobrazit ekvalizér)**).



Tip

- Další podrobnosti naleznete v nápovědě softwaru iTunes.

Přehrávání nebo nabíjení zařízení iPod, iPhone nebo iPad prostřednictvím zásuvky USB



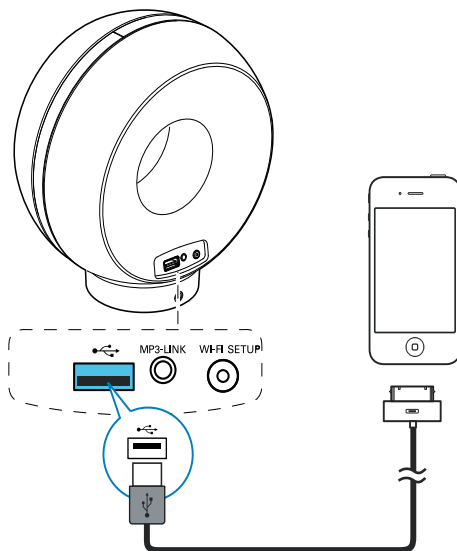
Poznámka

- Zásuvka USB je kompatibilní pouze se zařízením iPod, iPhone nebo iPad.
- Abyste předešli možnému poškození zařízení DS3880W, nikdy se k zásuvce USB na zařízení DS3880W nepokoušejte připojit jiné zařízení než iPod, iPhone nebo iPad.

Zařízení iPod, iPhone nebo iPad je možné přehrávat nebo nabíjet ze zásuvky USB pomocí kabelu USB společnosti Apple (není součástí dodávky).

Pokud jste zastavili přenášení audia prostřednictvím technologie AirPlay, po

úspěšném připojení USB jednotka automaticky přepne na zdroj USB.



- Připojte kabel USB společnosti Apple (není součástí dodávky) k:
 - zásuvce **USB** na zadní straně zařízení DS3880W.
 - konektoru doku zařízení iPod, iPhone nebo iPad.



Tip

- Vestavěná baterie v zařízení DS3880W umožňuje přehrávat zařízení iPod, iPhone nebo iPad v pohybu.
- Vestavěná baterie nepodporuje nabíjení zařízení iPod, iPhone nebo iPad.

Kompatibilní zařízení iPod/iPhone/iPad

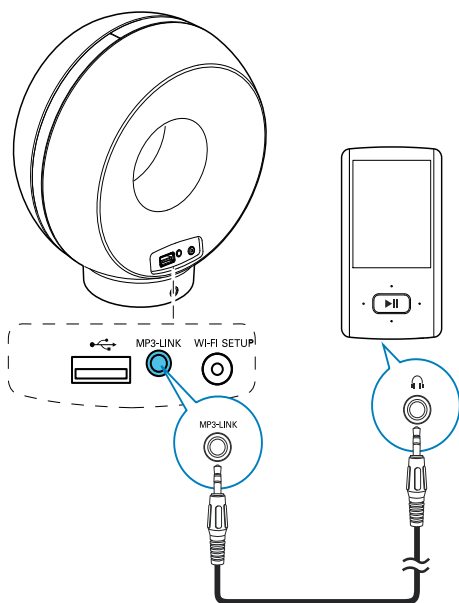
Zásuvka USB podporuje přehrávání a nabíjení následujících modelů zařízení iPod, iPhone a iPad.

- iPad 2
- iPad.
- iPhone 4
- iPhone 3GS
- iPhone 3G

- iPhone
- iPod classic
- iPod 5G
- iPod 4G
- iPod nano (2., 3., 4., 5., a 6. generace)
- iPod touch (1., 2., 3., a 4. generace)

Přehrávání z externího zařízení

Prostřednictvím zařízení DS3880W lze také přehrávat zvuk z externího audiopřehrávače. Pokud jste zastavili přenášení audia prostřednictvím technologie AirPlay a nasměrovali přehrávání hudby přes zásuvku USB, zařízení DS3880W automaticky přepne na zdroj MP3 link.



- Připojte dodaný kabel MP3 link k:
 - zásuvce **MP3-LINK** na zadní straně zařízení DS3880W.
 - konektoru sluchátek externího audiopřehrávače.

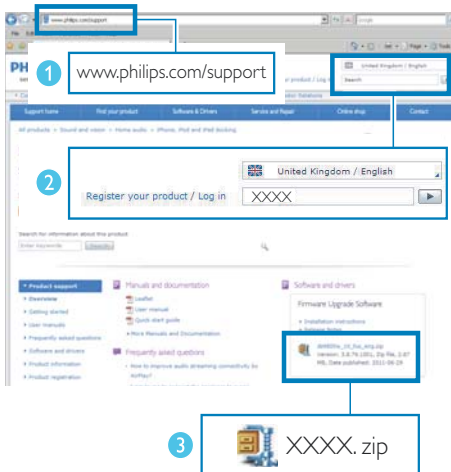
6 Aktualizace firmware

Chcete-li zlepšit výkon zařízení DS3880W, společnost Philips možná nabízí nový firmware k aktualizaci zařízení DS3880W. Chcete-li získat informace o nejnovějším firmwaru, zaregistrujte svůj produkt na webové stránce www.philips.com/welcome.

Poznámka

- Firmware lze aktualizovat pouze prostřednictvím počítače (PC nebo Mac).

Stažení souboru aktualizace



- 1 V počítači PC/Mac přejděte na stránky www.philips.com/support.
- 2 Vložením čísla modelu vyhledejte nejnovější dostupný soubor aktualizace firmwaru.
- 3 Uložte soubor aktualizace na jednotku pevného disku.

Aktualizace ze stránky konfigurace

Varování

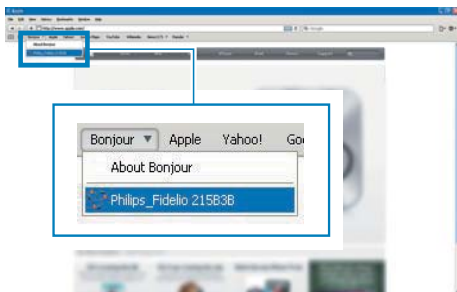
- Během aktualizace firmwaru vždy připojte zařízení DS3880W k napájení ze sítě prostřednictvím adaptéru. Během aktualizace firmwaru zařízení DS3880W nikdy nevypínejte.

Poznámka

- Chcete-li v počítači PC nebo Mac použít jiný internetový prohlížeč než Apple Safari, nezapomeňte přejít na konfigurační stránku směrovače Wi-Fi a zapišete si adresu IP svého zařízení DS3880W. Informace o tom, jak naleznete adresy IP zařízení připojených ke směrovači Wi-Fi naleznete v uživatelském manuálu svého směrovače Wi-Fi.

- 1 Zapněte zařízení DS3880W (viz 'Příprava' na straně 11).
 - ↳ Aktivace jednotky trvá přibližně 35 sekund. Během aktivace kontrolka **WI-FI SETUP** na zadní straně jednotky rychle zeleně bliká.
 - ↳ Po aktivaci se ozve zvukové zařízení a kontrolka **WI-FI SETUP** začne zeleně svítit. Zařízení DS3880W se automaticky připojí k naposledy nakonfigurované síti Wi-Fi.
- 2 Zkontrolujte, zda je zařízení DS3880W a počítač PC nebo Mac připojeny ke stejnému směrovači Wi-Fi.
- 3 V počítači PC nebo Mac spusťte prohlížeč Apple **Safari** a v rozbalovacím seznamu Bonjour vyberte možnost „Philips_Fidelio XXX“.

- Nebo v počítači PC nebo Mac spustíte jakýkoli jiný webový prohlížeč a do řádku adresy zadejte adresu IP zařízení DS3880W (k dispozici na stránce nastavení směrovače).
 - ↳ Zobrazí se konfigurační webová stránka zařízení DS3880W.



- 4 Postupujte podle pokynů na obrazovce a dokončete aktualizaci firmwaru.



Poznámka

- Pokud se aktualizace firmwaru nezdaří, můžete zkusit výše uvedené postupy zopakovat.
- Pokud po úspěšné aktualizaci firmwaru nastanou jakékoli potíže s připojením Wi-Fi, zároveň stiskněte a přidržíte tlačítka + a - na zařízení DS3880W na více než pět sekund. Takto zařízení resetujete a poté znovu nastavte síť Wi-Fi pro zařízení DS3880W.

7 Informace o výrobku



Poznámka

- Informace o výrobku jsou předmětem změn bez předchozího upozornění.

Specifikace

Zesilovač

Jmenovitý výstupní výkon	4 x 4 W RMS
Kmitočtová charakteristika	63 Hz–20 kHz
Odstup signál/šum	>75 dB
MP3 Link	650 mV RMS 20 kohmů

Reproduktory

Impedance reproduktoru	8 ohmů
Vinutí reproduktoru	40mm širokopásmový
Citlivost	78 dB/m/W

Bezdrátové technologie

Bezdrátový standard	802.11b/g
Bezdrátové zabezpečení	WEP (64 nebo 128 bitů), WPA/WPA2 (8–63 znaků)
Frekvenční pásmo	2 412–2 462 MHz (K1–K11) (pro /79, /37, /55, /97) 2 412–2 472 MHz (K1–K13) (pro /12, /10, /05)
PBC (jedno stisknutí tlačítka)	Ano

Obecné informace

Napájení střídavým proudem	Vstup: 100–240 V~ 50/60 Hz 1A/1,2 A Výstup: 12 V == 3,0 A
Spotřeba elektrické energie při provozu	35 W
Spotřeba elektrické energie v pohotovostním režimu	≤0,5 W
Rozměry	
– hlavní jednotka (D x Š x V)	198 mm x 100 mm x 215 mm
Hmotnost	
– Včetně balení	1,95 kg
– Hlavní jednotka	1,32 kg

8 Řešení problémů



Varování

- Neodstraňujte kryt přístroje.

Pokud chcete zachovat platnost záruky, neopravujte systém sami. Jestliže dojde k problémům s tímto přístrojem, zkontrolujte před kontaktováním servisu následující možnosti. Pokud problém není vyřešen, přejděte na webové stránce společnosti Philips (www.philips.com/welcome). V případě kontaktu společnosti Philips buďte v blízkosti zařízení a mějte k dispozici číslo modelu a sériové číslo.

Nefunguje napájení

- Ujistěte se, že je napájecí šňůra zařízení řádně připojena.
- Ujistěte se, že je v síťové zásuvce proud.
- Než budete zařízení DS3880W přenášet pro použití na cestách, nezapomeňte plně nabít vestavěnou baterii.

Bez zvuku

- Upravte hlasitost.
- Zkontrolujte připojení k síti Wi-Fi. V případě potřeby nastavte síť znovu.

Jednotka nereaguje

- Resetujte zařízení současným stisknutím tlačítek **+** a **-** na zařízení DS3880W po více než 5 sekund. Poté znovu nastavte síť Wi-Fi pro zařízení DS3880W.
- Odpojte a znovu připojte zásuvku střídavého proudu a zařízení znovu zapněte.

Došlo k selhání připojení Wi-Fi

- Zkontrolujte, zda je váš směrovač Wi-Fi certifikován pro síť Wi-Fi 802.11b/g. Toto zařízení je kompatibilní pouze se směrovači certifikovanými pro síť Wi-Fi 802.11b/g.

- Pokud je váš směrovač Wi-Fi certifikován pro síť Wi-Fi 802.11n, zkontrolujte, zda jste povolili režim 802.11b/g. Zařízení DS3880W nepodporuje připojení ke směrovačům kompatibilním pouze se sítí 802.11n.
- Toto zařízení nepodporuje metodu WPS-PIN.
- Pokud váš směrovač Wi-Fi podporuje metodu WPS a WPS-PBC, ale nelze jej připojit k zařízení DS3880W, vyzkoušejte metodu ručního nastavení Wi-Fi (viz 'Postup 2: Připojení ke směrovači bez podpory WPS' na straně 13).
- Povolte na Wi-Fi směrovači vysílání SSID.
- Dejte pozor, aby se zařízení nenacházelo v blízkosti potenciálního zdroje rušení signálu Wi-Fi, například mikrovlnné trouby.
- Pokud se vám nedaří nakonfigurovat síť Wi-Fi prostřednictvím počítače, zkontrolujte, zda počítač podporuje připojení Wi-Fi. Pro nastavení sítě AirPlay nelze použít připojení prostřednictvím Ethernetu.
- Zkontrolujte, zda název SSID domácího směrovače sestává pouze z alfanumerických znaků (písmen a čísel) bez mezer a speciálních znaků (například %, # nebo *).
- Pokud se rozhodnete zařízení AirPlay „Philips_Fidelio XXXX“ přejmenovat pomocí nabídky nastavení, nepoužívejte speciální znaky ani symboly.
- U některých nových typů směrovačů Wi-Fi může být název sítě (SSID) vytvořen automaticky, pokud pro připojení použijete metodu WPS. Vždy změňte výchozí název sítě (SSID) na jednoduchý název tvořený alfanumerickými znaky. Rovněž změňte režim zabezpečení Wi-Fi, abyste svou síť zabezpečili.

Občasné výpadky během přehrávání hudby prostřednictvím technologie AirPlay

Vyzkoušejte některý z následujících kroků:

- Přesuňte zařízení DS3880W blíže ke směrovači Wi-Fi.
- Odstraňte všechny překážky mezi zařízením DS3880W a směrovačem Wi-Fi.
- Nepožívejte Wi-Fi kanál, který koliduje s některou sousední sítí.
- Zkontrolujte, zda máte dostatečně rychlou síť (pokud je ke stejnému směrovači připojeno více zařízení, může dojít k ovlivnění výkonu technologie AirPlay). Vypněte veškerá další zařízení připojená k domácímu směrovači.
- Povolte možnost QoS (Quality of Service – pokud je u směrovače Wi-Fi k dispozici).
- Vypněte ostatní směrovače Wi-Fi.

Na hostitelském zařízení iTunes se nezobrazuje ikona technologie AirPlay

- Zkontrolujte, zda je zařízení DS3880W již připojeno k domácí síti Wi-Fi.
- Než vstoupíte do služby iTunes, nejprve zkontrolujte, zda máte v počítači aktivovanou službu Bonjour. Jako příklad uvedme systém Windows XP: abyste aktivovali službu, klikněte postupně na položky **Start->Ovládací panely**, a poté dvakrát na položku **Nástroje pro správu-> Služby->Bonjour Service (Služba Bonjour)**. Klikněte na možnost **Spustit** a klikněte na možnost **OK** v překryvné nabídce.
- Jestliže problém přetrvává, zkuste zařízení DS3880W restartovat.

Došlo k selhání připojení AirPlay v počítači (PC nebo Mac)

- Dočasně zakažte firewall a zabezpečovací software a zjistěte, zda neblokuje porty, které technologie AirPlay využívá k přenášení obsahu. Informace o odblokování portů používaných technologií AirPlay naleznete v nápovědě firewallu a zabezpečovacího softwaru.

- Jestliže při přehrávání hudby z iPodu Touch, iPhoneu, iPadu nebo počítače Mac nebo PC prostřednictvím technologie AirPlay dojde k výpadku nebo přerušení přehrávání, zkuste restartovat iPod Touch, iPhone, iPad, software iTunes nebo zařízení DS3880W.
- Při přehrávání videa nebo stahování ze serveru FTP může dojít k přetížení směrovače a k následným výpadkům při přehrávání hudby prostřednictvím technologie AirPlay. Pokuste se snížit zatížení směrovače.

ČESKA REPUBLIKA

Záruka: Pokud byste z jakéhokoli důvodu přístroj demontovali, vždy nejdříve vytáhněte síťovou zástrčku.

Přístroj chraňte před jakoukoli vlhkostí i před kapkami vody.

