



飞利浦
耳机

8.6 毫米驱动单元 / 封闭式后盖
耳塞

SHE3700PK



响亮节拍，超强低音

外形小巧，具有真空金属层保护

飞利浦超小型震撼低音 Vibes 耳塞配有可提供舒适体验的椭圆声管，其外观靓丽的真空金属涂层则能够带来更多保护。

尽享极佳音质

- 高效驱动单元带来震撼的低音和清晰音效
- 无缝耳内密封垫可充分阻隔外界噪音

可确保长时间的聆听享受

- 插入式椭圆声管设计，提供人体工程学的舒适贴合
- 3 对可互换橡胶耳塞套，完美贴合
- 亮光、色彩鲜艳的涂层外观靓丽，还可提供保护

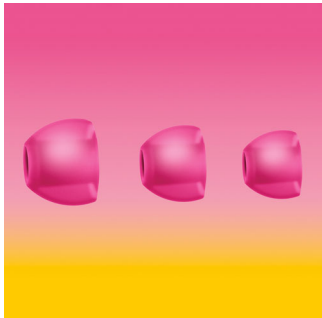
随时准备出发

- 增强型线缆，提升耐用性和连接性

PHILIPS

产品亮点

3 种尺寸的耳塞套



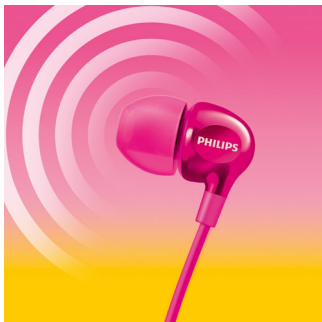
提供 3 种尺寸耳塞套 - 小、中、大 - 个性化且完美贴合

色彩鲜艳的亮光涂层



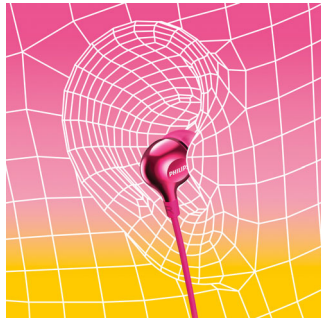
高品质、亮光和色彩鲜艳的涂层外观靓丽，可附加额外保护面。

高效的驱动单元



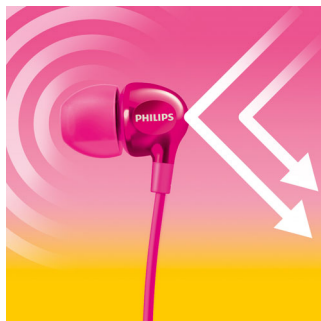
飞利浦 Vibes 耳塞式耳机内部具有高效驱动单元，采用小巧紧凑型设计。它们特别适合带来清晰音效和强劲低音。

椭圆声管



插入式椭圆声管设计可提供人体工程学的舒适，贴合耳朵的真实形状。

完美的耳内配戴效果



超小巧的耳机，可完美放入耳内，形成可阻隔外界噪音的密封效果。

增强型线缆

为延长耳机的寿命，在耳机和线缆之间配有胶质软出线口，可防止因反复掰折而造成的线缆损伤。

规格

附件

- 耳塞套：3 种尺寸：S、M、L

设计

- 颜色：粉色

声音

- 原声系统：封闭式
- 隔音膜：PET
- 音圈：铜制
- 频率响应：11- 22 000 赫兹
- 阻抗：16 欧姆
- 最大输入功率：20 mW
- 灵敏度：105 分贝
- 单元直径：8.6 毫米
- 类型：动态

连接

- 线缆接口：两边、对称
- 线缆长度：1.2 米
- 接口：3.5 毫米
- 接口末端：镀铬
- 线缆类型：铜制

内箱

- 总重：0.125 千克
- GTIN: 2 69 25970 70910 5
- 内箱 (L x (宽 x 高)): 18.1 x 8.1 x 6 厘米
- 净重：0.036 千克
- 用户包装数量：3
- 自重：0.089 千克

外箱

- 总重：1.127 千克
- GTIN: 1 69 25970 70910 8
- 外箱 (L x (宽 x 高)): 37.5 x 17.9 x 13.9 厘米
- 净重：0.288 千克
- 用户包装数量：24
- 自重：0.839 千克

包装尺寸

- 包装类型：塑封包装
- 货架摆放类型：两种
- 包装尺寸 (宽 x 高 x 厚) ((宽 x 高 x 厚)):
5 x 17.3 x 2.7 厘米
- EAN: 69 25970 70910 1
- 总重：0.026 千克
- 净重：0.012 千克
- 随附产品数量：1
- 自重：0.014 千克



发行日期 2017-09-08

版本：4.1.4

12 NC: 8670 001 34688
EAN: 69 25970 70910 1

© 2017 Koninklijke Philips N.V.
保留所有权利。

规格如有更改，恕不另行通知。所有商标是
Koninklijke Philips N.V. 或它们各自所有者的财产。

www.philips.com