



Philips izzy  
Tragbarer, kabelloser  
Multiroom-Lautsprecher

**Bluetooth®**  
Spritzwassergeschützt  
wiederaufladbarer Akku  
izzylink™ für Multiroom

**BM6B**

## Musik in jedem Raum auf Knopfdruck

Der tragbare Philips izzy-Lautsprecher BM6 gibt Musik kabellos über Bluetooth wieder. Dank des Spritzwasserschutzes kann er im Badezimmer, der Küche und im Außenbereich verwendet werden. Beginnen Sie mit einem Lautsprecher, und erweitern Sie Ihre Musik dann auf mehrere Räume. Einfache Einrichtung, kein Router, Passwort oder Apps.

### **Philips izzylink™ für Musik in mehreren Räumen**

- Geben Sie Musik in einem Raum kabellos über Bluetooth wieder
- Einfach antippen, um izzylink™ einzurichten – kein Router, kein Passwort, keine Apps
- Gruppieren Sie bis zu 5 izzy-Produkte mit izzylink™ für Musikgenuss in mehreren Räumen
- Ändern Sie den Master-Lautsprecher in der Gruppe mit einfachem Antippen

### **Optimal für die Verwendung unterwegs**

- Spritzwassergeschütztes Design, ideal für die Verwendung im Außenbereich (IPX4)
- Integrierter wiederaufladbarer Lithium-Ionen-Akku für Musikgenuss – jederzeit und überall
- Wechseln Sie die Musikwiedergabe zwischen 2 Geräten mit MULTIPAIR

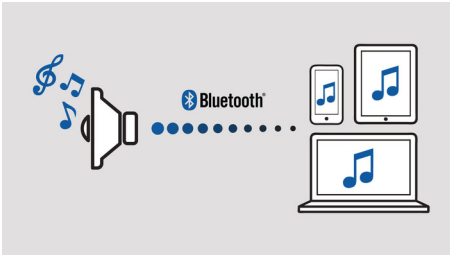
### **Ausgewogener, klarer Klang**

- Doppelte Lautsprechertreiber und passiver Bassstrahler sorgen für ein einzigartiges Sounderlebnis
- 2 x 7,5 W RMS maximale Ausgangsleistung

**PHILIPS**

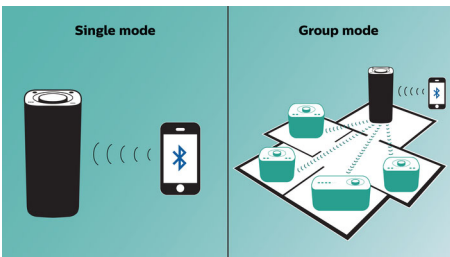
## Besonderheiten

### Musikwiedergabe in einem Raum



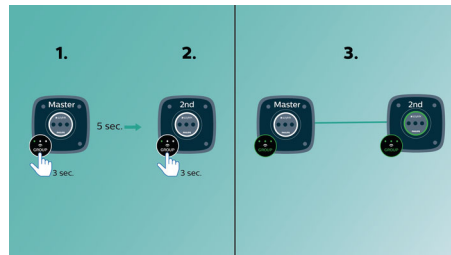
Mit dem Philips izzy-Lautsprecher können Sie Ihre Lieblingsmusik von Ihrem Telefon, Tablet oder Computer streamen, egal welche Musik- oder Radio-App Sie verwenden.

### izzylink™



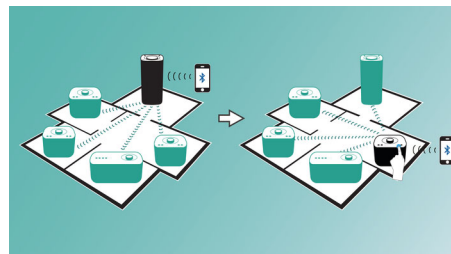
izzylink™ ist eine kabellose Technologie, die den IEEE 802.11n-Standard für die Verbindung von mehreren Lautsprechern in einem kabellosen Netzwerk verwendet. Das Netzwerk verbindet bis zu fünf Lautsprecher, ohne einen Router, ein WiFi-Passwort oder eine Smart-Geräte-App zur Einrichtung zu benötigen. Sie können izzy-Lautsprecher ganz einfach zum Netzwerk hinzufügen, um die gleichzeitige Musikwiedergabe in verschiedenen Räumen zu genießen. Jeder Lautsprecher kann mit einer Berührung in den Modus zur separaten Nutzung oder in den Gruppenmodus für Musikgenuss in mehreren Räumen geschaltet werden.

### Einfach antippen, um izzylink™ einzurichten



Kein Router, kein Passwort, keine Apps für die Einrichtung nötig. Drücken Sie für die erstmalige Einrichtung einfach lange auf die Taste GROUP auf zwei Lautsprechern. Wiederholen Sie den Vorgang, um einen 3., 4. oder 5. Lautsprecher hinzuzufügen. Durch jedes lange Drücken der Taste GROUP wird jeweils ein neuer Lautsprecher hinzugefügt. Multiroom-Musik war noch nie einfacher. Wenn Sie fertig sind, wird das izzylink™-Netzwerk gespeichert, selbst wenn der Lautsprecher von der Stromversorgung getrennt ist.

### Einfaches Wechseln des Master-Lautsprechers



In jeder izzylink™-Gruppe kann jeder einzelne Lautsprecher als Master-Lautsprecher eingesetzt werden, der Musik auf die anderen Lautsprecher überträgt. Wenn Sie über den Master-Lautsprecher Ihre eigene Musik teilen möchten, drücken Sie die Bluetooth-Taste auf dem Lautsprecher in Ihrem Raum, und teilen Sie Ihre Musik sofort von Ihrem Gerät. Andere Lautsprecher in derselben izzylink™-Gruppe geben dieselbe Musik synchron zur gleichen

Zeit wieder. Musik mit anderen zu teilen kann so einfach sein.

### Zwei Lautsprechertreiber



Der Philips izzy BM6 verfügt über zwei 2 Zoll Full-Range-Lautsprecher mit zwei gegenüberliegenden passiven Bassstrahlern für ausgewogenen Klang mit Klarheit.

### Spritzwassergeschütztes Design

Das wasserabweisende Design ermöglicht Musikgenuss in nassen Umgebungen und bei Regen. Die internen Komponenten wurden nach den strengen IPX4-Standards geprüft und sind nachweislich vor Umwelteinflüssen geschützt. Somit wird Musik zum Genuss: zu Hause im Badezimmer, in der Küche und auch im Freien bei jeder Witterung.

### Wechseln Sie die Musikwiedergabe zwischen 2 Geräten

Dank der Kopplung mit 2 Smart-Geräten gleichzeitig können Sie Ihre Musik von einem beliebigen Gerät ohne lästiges Entkoppeln und erneutes Koppeln wiedergeben. Um einen Titel auf einem anderen Gerät wiederzugeben, unterbrechen Sie den Titel auf dem ursprünglichen Gerät, und spielen Sie den Titel anschließend über ein anderes Gerät ab, das die Wiedergabe übernimmt. Dies eignet sich perfekt für die Freigabe von Musik mit Freunden, auf Partys oder einfach nur zur Wiedergabe von Musik, die auf verschiedenen Geräten gespeichert ist. Lassen Sie auch Ihre Freunde und Familie eine Kopplung durchführen, sodass Sie Musik ganz einfach miteinander austauschen können.

## Daten

### Kompatibilität

- Android-Tablets und -Smartphones: mit Android 2.1 und Bluetooth 2.1 oder höher
- iPad: iPad 1, iPad 2, iPad Air, iPad Air 2, iPad mini, iPad mini 2, iPad mini 3, iPad mit Retina-Display, Neues iPad
- iPhone: iPhone 3, iPhone 3GS, iPhone 4, iPhone 4S, iPhone 5, iPhone 5C, iPhone 5S, iPhone 6, iPhone 6 Plus, iPhone 6S
- iPod touch: 3. Generation oder höher
- andere Musikgeräte: mit Bluetooth 2.1 oder höher
- Funktioniert mit: den meisten Bluetooth-Smartphones, Musikgeräten, Tablets

### Ton

- Ausgangsleistung (RMS): 2 x 7,5 W (Netzstrom)/ 2 x 5 W (Akku)
- Lautsprecher: 2 x 2 Zoll Full-Range-Lautsprecher; 2 x passive Bassstrahler
- Sound System: Stereo
- Lautstärkeregelung: Lautstärke erhöhen/ verringern

### Komfort

- Wasserfestigkeit: IPX4

### Anschlüsse

- Audioeingang (3,5 mm)

### Zubehör

- Mitgeliefertes Zubehör: AC/DC-Adapter, Weltweite Garantiekarte, Schnellinstallationsanleitung

### Leistung

- Betriebszeit bei Batteriebetrieb: 8 Stunden (Bluetooth), 4 Stunden (Multiroom)

### Abmessungen

- Produktmaße (B x T x H): 92 x 92 x 200 mm
- Verpackungsabmessungen (B x T x H): 122 x 122 x 278 mm
- Produktgewicht: 0,604 kg
- Gewicht (inkl. Verpackung): 1,059 kg



Ausstellungsdatum  
2019-11-10

Version: 2.0.6

12 NC: 8670 001 34426  
EAN: 48 95185 62037 4

© 2019 Koninklijke Philips N.V.  
Alle Rechte vorbehalten.

Technische Daten können ohne vorherige Ankündigung  
geändert werden. Die Marken sind Eigentum von  
Koninklijke Philips N.V. oder der jeweiligen Firmen.

[www.philips.com](http://www.philips.com)