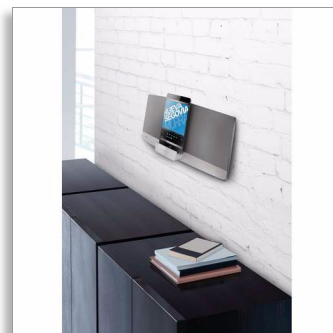




Philips Mikromusiksystem

DualDock för iPod/iPhone/iPad

Bords- eller väggmontering
CD, MP3-CD, USB, DAB+, FM
40 W max



DCB3270W



Ljudsystem som passar ditt hem

Besatt av ljud

Spela upp och ladda alla iPod-/iPhone-/iPad-modeller med DualDock via Lightning- och 30-stiftskontakt och få DAB+. Det här mikromusiksystemet har sensationellt ljud och passar dessutom i alla hem med 2-i-1-bordsstativet för flexibel placering

Berika din ljudupplevelse

- Basreflexhögtalarsystem som ger ett djupt och kraftfullt ljud
- Digital ljudkontroll
- Total uteffekt på 40 W RMS

Lyssna på musik från olika källor

- DualDock för att ladda och spela från Apple-enheter (Lightning- och 30-stiftskontakter)
- Kompatibel med DAB och FM för komplett radio
- USB Direct för enkel MP3-musikuppspelning
- Spela upp MP3-CD, CD och CD-R/RW
- Digital mottagare med förinställda kanaler är extra praktiskt
- Ljudingång för bärbar musikuppspelning

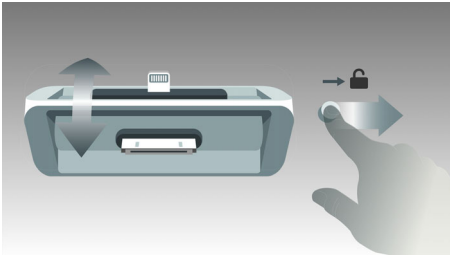
Design som matchar din inredning

- Flexibel placering med alternativ för väggmontering
- Kompakt design som passar var som helst och vem som helst

PHILIPS

Funktioner

DualDock för att ladda och spela



Philips innovativa DualDock med Lightning och 30-stiftskontakt kan ladda och spela upp ljud på alla Apple-enheter. En slimmad design kombineras med enkel funktionalitet så att du växla mellan olika anslutningar på ett ögonblick. Lyssna på dina favoritlåtar oavsett vilken Apple-enhet du vill använda.

Basreflexhögtalare



Basreflexhögtalare ger en djup bas från kompakta högtalarlådor. De skiljer sig från vanliga högtalarlådor genom att en baskanal är akustiskt förbunden med woofern för att få en lågfrekvent uteffekt från systemet. Resultatet blir en djupare kontrollerad bas och mindre distorsion. Det fungerar genom att luftmassan i baskanalen fås att vibrera som i en konventionell woofer för att på så sätt skapa resonansen. Tillsammans med genväret från woofern skapas lågfrekventa ljud och du kan uppleva nya djupa basljud.

Väggmonterbar



Den perfekta kombinationen av tunn och mångsidig design – Philips ljudsystem är smart designad och smälter in i inredningen. Ljudsystemets basenhet utgörs av ett stativ så att systemet kan placeras säkert på en hylla eller i ett skåp. Monterar du det på väggen har du fortfarande samma flexibilitet som om du använder det fristående stativet.

USB Direct för enkel MP3-musik



Tack vare fullständig filöverföringskapacitet kan du lätt och bekvämt få åtkomst till mer musik via inbyggt USB Direct.

Digital ljudkontroll

Med digital ljudkontroll får du ett antal förinställda balanserade, klara, kraftfulla, varma och ljusa kontroller som du kan använda till att optimera frekvensomfånget för olika musikstilar. För varje läge används grafisk frekvenskorrigering för att justera ljudbalansen

och för att förstärka de viktigaste ljudfrekvenserna i den valda musikstilen. Med digital ljudkontroll kan du enkelt få ut mesta möjliga av musiken genom att finjustera ljudbalansen så att den passar för den musik du spelar.

Kompatibel med DAB och FM



Utöver FM med analog sändning finns nu digitalradio med DAB (Digital Audio Broadcasting), som är ett nytt sätt att sända radio via ett nätverk av markbundna sändare. Lyssnarna får fler val och ett klart ljud utan knaster. Med den här teknologin kan sändaren anknä till den kraftigaste signalen som hittas. På DAB-digitalstationer finns det inga frekvenser som måste kommas ihåg, utan det räcker att ställa in stationens namn och du slipper ändra inställningen under resor.

Specifikationer

Ljud

- Volymkontroll: upp/ned
- Högsta uteffekt (RMS): 40 W
- Ljudförbättring: Digital ljudkontroll

Högtalare

- Antal inbyggda högtalare: 2
- Högtalarelement: 2,5-tums woofer
- Högtalartyper: basreflexhögtalare

Ljuduppspelning

- Skivuppspelning: snabbt framåt/bakåt, nästa/föregående spårsökning, repetera/shuffle/program
- Uppspelningsmedia: CD, CD-R/RW, MP3-CD-skiva, USB-flashminne
- Uppspelningslägen för USB Direct: snabbspolning bakåt/framåt, spela upp/paus, föregående/nästa, repetering, shuffle, Stopp
- Uppspelningslägen för dockning: snabbspolning framåt och bakåt, meny, upp och ned, nästa och föregående spår, spela upp och pausa

Mottagare/mottagning/sändning

- Radioband: FM mono, FM-stereo
- Kanalförinställningar: 20
- Antenn: FM-antenn (75 ohm)
- Mottagarförbättring: automatisk digital kanalsökning, automatisk avsökning, Enkel installation (Plug & Play)
- DAB/DAB+: Information, Meny, Smart Scan
- RDS: programtyp, radio-text, RDS-klocka, stationsnamn

Anslutningar

- Hörlur: 3,5 mm
- USB: USB-värd
- Ljudingång (3,5 mm)

Bekvämlighet

- Larm: CD-larm, Radiolarm/radioväckning, USB-larm

- Klocka: På huvudskärmen, insomningsfunktion
- Laddningsenhet: iPad, iPhone, iPod
- Skärmtyp: LED-skärm
- typ av laddare: kortplats

Tillbehör

- Tillbehör som medföljer: Nätadapter, FM-antenn
- Fjärrkontroll: Fjärrkontroll med 21 knappar
- Bruksanvisning: Flera språk

Mått

- Utrustningens mått (B x D): 520 x 101 mm
- Höjd (med stativ): 223 mm
- Paketbredd: 567 mm
- Paketbredd: 300 mm
- Pakethöjd: 147 mm
- Bruttovikt: 4,2 kg
- Nettovikt: 3,3 kg

Effekt

- Strömförsörjning: 110-240 V, 50/60 Hz

iPod-kompatibilitet

- Kompatibel med: 7:e generationens iPod Nano, 5:e generationens iPod Touch, iPod, 5:e generationen, iPod, 5:e generationen, iPod 6th Generation, iPod nano, 4:e generationen, iPod nano, 5:e generationen, iPod nano, 5:e generationen, iPod nano, 6:e generationen, iPod touch, 2:a gen. 8/16/32 GB, iPod touch, 3:e generationen, iPod touch, 4:e generationen

iPhone-kompatibilitet

- Kompatibel med: iPhone 5, iPhone, iPhone 3G, iPhone 3GS, iPhone 4, iPhone 4S, iPhone 6, iPhone 6 plus, iPhone 6S, iPhone 6S Plus, iPhone SE

iPad-kompatibilitet

- Kompatibel med: iPad Air 2, iPad mini 2, iPad mini 4, iPad Pro



Publiceringsdatum
2017-03-29

Version: 3.1.3

12 NC: 8670 001 09819
EAN: 08 71258 17040 94

© 2017 Koninklijke Philips N.V.
Med ensamrätt.

Specifikationerna kan ändras utan föregående meddelande. Alla varumärken tillhör Koninklijke Philips N.V. eller sina respektive ägare.

www.philips.com