



Philips
Minisistema Hi-Fi

Bluetooth®

Atenuador de canal entre 2 USB
CD, MP3-CD, 2 USB,
sintonizador
1.100 W, graves NX

NTRX710

Lo último en sistemas de sonido

Obsesionados por el sonido

Disfrutá de graves potentes con este sistema Philips de 1100 W que cuenta con graves NX para activar cualquier fiesta. Obtén canciones desde dispositivos USB mezcladas automáticamente con Auto DJ, 260 mil efectos de luces LED y transmisión sencilla de smartphones a través de Bluetooth.

Cómodo y fácil de usar

- Transferencia de música entre 2 USB para compartir música fácilmente

Disfruta de tu música desde varios tipos de fuente

- Disfruta directamente de la música en MP3 en tus dispositivos USB portátiles
- Transmisión de música a través de Bluetooth®

Diseñado para fiestas

- Luces LED de 260 K como atmósfera de la fiesta
- DJ automático para mezclar de manera automática las pistas de la unidad USB
- Crossfader del DJ para mezclar tus pistas
- Manijas y ruedas para un fácil transporte

Creado para brindar un sonido potente

- Botón de graves NX para un impulso de sonido al instante y efectos de luces
- Potencia de salida total de RMS de 1100 W / 13000 W PMPO

PHILIPS

Destacados

Potencia de salida total de RMS de 1100 W

Potencia de salida total de RMS de 1100 W / 13000 W PMPO

Luces LED de 260 K



Agrega la mejor atmósfera, ambiente y pasión a cualquier fiesta, con miles de luces de colores que parpadean, destellan y fluyen al ritmo de tu música. Elige fácilmente colores claros para coincidir con tu tema, o escoge uno de los muchos sistemas preseleccionados. Mueve el botón de graves NX para hacer que el espectáculo de luces sea aún más intenso.

DJ automático para una mezcla automática



Puedes automatizar tus canciones favoritas con el DJ automático, que mezcla automáticamente las pistas de un dispositivo USB conectado. Añade efectos de sonido con la rueda de selección del DJ. Llena de música la casa.

Crossfader del DJ para mezclar



Sé el maestro de todas las fiestas. El DJ crossfader te permite mezclar tus pistas favoritas entre los canales A y B, por lo que puedes fluir sin problemas entre las canciones. Solo selecciona la salida del dispositivo para el reproductor A (USB, Bluetooth®, CD, entrada de audio o sintonizador) para iniciar la música y, a continuación, elige el dispositivo de entrada para el reproductor B (USB o entrada de audio). Para cambiar las pistas, desplaza el atenuador de un lado a otro para realizar una transición suave y así seguir con la fiesta.

Disfruta directamente de la música en MP3

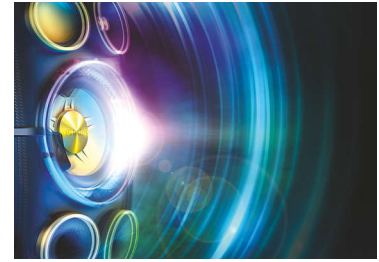
Disfruta directamente de la música en MP3 en tus dispositivos USB portátiles

2 USB para compartir música fácilmente



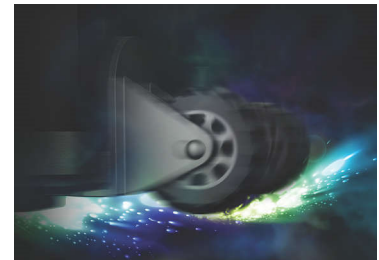
Transferencia de música entre 2 USB para compartir música fácilmente

Botón de graves NX



Disponibles en toda la línea, el grave NX hace estallar los graves y la potencia al extremo. Presiona el botón de graves NX y potencia tu sonido de forma instantánea, crea efectos de luces desenfundados y siente cómo vibran tus huesos con los graves profundos de los subwoofers.

Manijas y ruedas



Lleva un gran sonido al lugar que lo necesites, en el piso de arriba, en la planta baja, en interiores y exteriores. Las soluciones de audio NITRO se deslizan suavemente en cualquier hogar gracias a su diseño optimizado, sin necesidad de usar cables y su cómoda integración de los controles. Vincúlalos con tu TV o PC para acentuar tu experiencia y hacer que la música y el sonido de las películas sean mejor que nunca. También trásladlos hacia afuera utilizando las manijas integradas y las ruedas para convertirlo en el sistema de sonido máximo para las fiestas al aire libre.



Especificaciones

Sonido

- Ecualizador: 63 Hz, 250 Hz, 1 kHz, 4 kHz, 12 kHz
- Corriente de salida: 13000PMPO
- Potencia de sonido total (RMS): 1100 W
- Optimización del sonido: Refuerzo dinámico de graves en 3 pasos, control de sonido digital con 4 modos, Graves NX

Parlantes

- Controladores de los parlantes: Woofer de 8", Tweeter de 2 pulg.
- Tipos de parlantes: sistema de parlantes Bass Reflex
- Cantidad de altavoces: 2

Conectividad

- Micrófono: Conectores de micrófono dobles (6,3 mm)
- USB: Host USB doble
- Entrada auxiliar: 4 x RCA, DVD, Juego, Entrada de PC, TV
- Entrada de audio: 2 entradas de línea estéreo de 3,5 mm

Reproducción de sonido

- Modos de reproducción mediante USB directo: retroceder / avanzar rápidamente, reproducir / pausar, anterior / siguiente, repetir, modo aleatorio, parar

Sintonizador/recepción/transmisión

- Antena: Antena FM, antena MW
- Bandas del sintonizador: FM, AM
- Presintonías: 40
- Optimización del sintonizador: sintonización automática digital, exploración automática, Instalación simple (Plug & Play)

Comodidad

- Karaoke: Volumen de micrófono
- Tipo de cargador: ranura

Potencia eléctrica

- Fuente de alimentación: 100 - 240 V CA, 50 / 60 Hz

Accesorios

- Control remoto: 28 teclas con 2 pilas AAA
- Manual del usuario: Portugués (Brasil), Español
- Otros: baterías para el control remoto, Antena FM/OM, Guía de inicio rápido
- Cables / conexión: Cable MP3 Link, *Adaptador de pin plano
- Garantía: Folleto de garantía internacional

Dimensiones

- Peso bruto: 31,41 kg
- Profundidad de la unidad principal: 396,5 mm
- Altura de la unidad principal: 1135 mm
- Ancho de la unidad principal: 390 mm
- Altura del embalaje: 1252 mm
- Ancho del embalaje: 566 mm
- Profundidad del embalaje: 486 mm

Grabación de audio

- Fuentes de grabación USB: sintonizador, AUX, entrada para micrófono, USB, Bluetooth
- Soporte de grabación: Dispositivo USB
- Modos de grabación USB: grabación instantánea, pistas programadas, programación de emisiones de radio, pista individual

Auto DJ

- Metálico: Y
- Party: Y

Efecto DJ

- Beat Box: Y
- Scratch: Y
- Reverberación: Y
- Yeah: Y

DJ Mix

- Fuente A: Entrada de audio, Bluetooth, Sintonizador, USB
- Fuente B: Entrada de audio, USB



Fecha de publicación
2024-03-25

Versión: 4.0.1

EAN: 87 12581 69719 8

© 2024 Koninklijke Philips N.V.
Todos los derechos reservados.

Las especificaciones quedan sujetas a modificaciones sin previo aviso. Las marcas comerciales son propiedad de Koninklijke Philips N.V. o sus respectivos titulares.

www.philips.com

* Debe evitarse el uso del equipo en un volumen superior a los 85 decibeles, dado que puede ocasionar daños en el sistema auditivo.