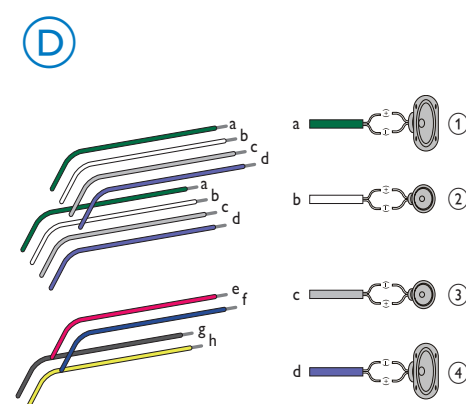
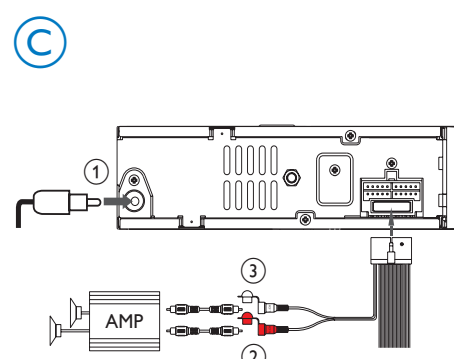
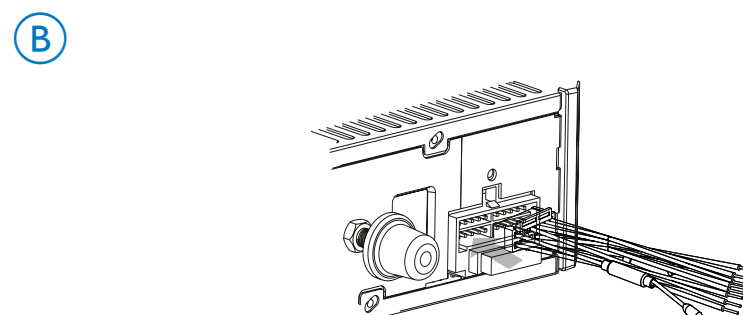
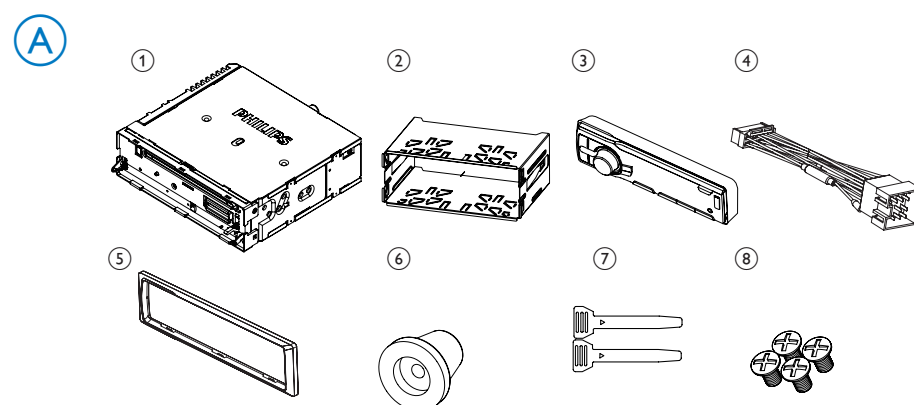




PL Instrukcja obsługi



# PHILIPS



## Zawartość opakowania (A)

Po otwarciu opakowania należy sprawdzić jego zawartość:

- 1 Samochodowy zestaw audio
- 2 Kieszeń
- 3 Panel przedni
- 4 Standardowe złącza ISO
- 5 Ramka dekoracyjna
- 6 Gumowa poduszka
- 7 Narzędzie do demontażu ( 2 szt.)
- 8 Śruba (4 szt.)

## Instalacja samochodowego zestawu audiol

### ! Przewaga

- Wszystkie luźne przewody należy zizolować taśmą izolacyjną.

### Połączenie: samochody ze złączami ISO (B) (C)

- 1 Wyciągnij złącza ISO z deski rozdzielczej samochodu i podłącz je do większego końca dostarczonego złącza standardowego.
- 2 Podłącz drugi koniec dostarczonego złącza standardowego do urządzenia.
- 3 Jeśli to konieczne, podłącz antenę i wzmacniacz w sposób przedstawiony na ilustracji. Samochodowy zestaw audio można podłączyć do wzmacniacza za pomocą kabli RCA-RCA (niedołączone do zestawu).

Złączka	Połącz z
1 ANTENNA	Antena
2 REAR LINE OUT R	Prawy głośnik tylny
3 REAR LINE OUT L	Lewy głośnik tylny

### Połączenie: samochody bez złączy ISO (C) (D)

### ! Przewaga

- Podłącz najpierw czarny przewód uziemienia.

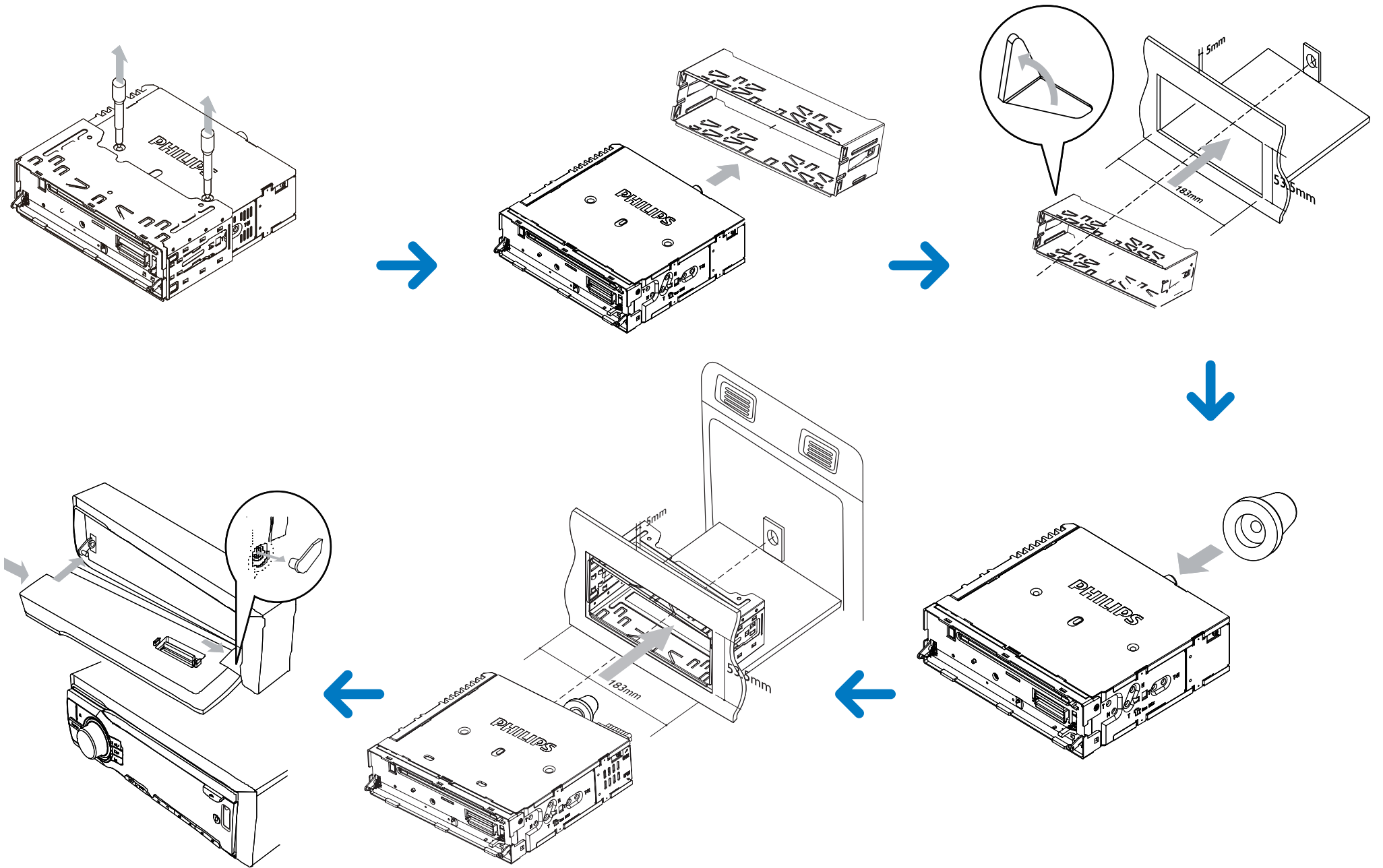
- 1 Jeśli to konieczne, podłącz antenę i wzmacniacz w sposób przedstawiony na ilustracji.
- 2 Odetnij większy koniec dostarczonego złącza standardowego.
- 3 Sprawdź dokładnie okablowanie samochodu i podłącz je do dostarczonego złącza standardowego.
- 4 Podłącz dostarczone złącze standardowe do urządzenia.

1	Zielono-czarny	Lewy głośnik (tył)
2	Biało-czarny	Lewy głośnik (przód)
3	Szaro-czarny	Prawy głośnik (przód)
4	Fioletowo-czarny	Prawy głośnik (tył)

e	CZERWONY	Kluczyk stacyjki +12V DC po ustawieniu w pozycji ON/ACC
f	NIEBIESKI	Przewód sterowania przekaźnikiem sterowania silnikiem/ anteną elektryczną/ przewód sterowania przekaźnikiem wzmacniacza
g	CZARNY	Uziemienie
h	POMARAŃCZOWY	Przełącznik podświetlenia
i	ŻÓŁTY	Do styku +12V akumulatora samochodowego, który jest stale pod napięciem



F



### Mocowanie panelu przedniego (E)

- 1 Zamocuj ramkę dekoracyjną.
- 2 Włóż prawą stronę panelu do jednostki głównej tak, aby została prawidłowo uchwycona.
- 3 Naciśnij lewą stronę panelu i nakieruj lewy otwór na lewy kołek.
- 4 Zwolnij panel, aby lewa strona została uchwycona.

### Montaż w desce rozdzielczej (E)

- 1 Jeśli samochód nie jest wyposażony w komputer pokładowy lub system nawigacji, odłącz ujemne złącze akumulatora samochodowego.
  - Odłączenie akumulatora w samochodzie, który jest wyposażony w komputer pokładowy lub system nawigacji, spowoduje utratę jego pamięci.
  - Jeśli akumulator samochodowy nie został odłączony, niez izolowane przewody nie mogą się ze sobą stykać, ponieważ groziłoby to zwarcieniem.
- 2 Odkręć dwie śruby na górze urządzenia.
- 3 Zdejmij kieszeń montażową za pomocą dostarczonych narzędzi do demontażu.
- 4 Otwór w desce rozdzielczej powinien mieć następujące wymiary:
- 5 Zamontuj kieszeń w desce rozdzielczej i wygnij wypustki na zewnątrz, aby zablokować kieszeń.
- 6 Umieść dostarczoną gumową poduszkę na końcu śruby mocującej.
- 7 Wsuń urządzenie w deskę rozdzielczą aż do usłyszenia kliknięcia.
- 8 Podłącz ponownie ujemne złącze akumulatora samochodowego.

### Włączanie

- 1 Naciśnij przycisk  $\Phi$ , aby włączyć urządzenie.
  - Aby wyłączyć urządzenie, naciśnij i przytrzymaj przycisk  $\Phi$  przez ponad 3 sekundy.

### Ustawianie zegara

- 1 Naciskaj przyciski MENU/DISP przez 3 sekundy.
- 2 Naciśnij kilkakrotnie przycisk  $\blacktriangle$  lub  $\blacktriangledown$  aż do wyświetlenia bieżącej godziny.
- 3 Obróć pokrętko  $\Phi$  w prawo, aby ustawić godzinę.
- 4 Naciśnij przycisk  $\Phi$ , aby potwierdzić.
- 5 Obróć pokrętko  $\Phi$  w lewo, aby ustawić minutę.
- 6 Naciśnij przycisk  $\Phi$ , aby potwierdzić.

### Wyświetlanie zegara

- 1 Naciśnij kilkakrotnie przycisk MENU/DISP do momentu wyświetlenia zegara.

### Słuchanie stacji radiowych

- 1 Naciśnij kilkakrotnie przycisk SOURCE, aby wybrać tuner.
- 2 Naciśnij przycisk  $\blacktriangle$  lub  $\blacktriangledown$ , aby wybrać pasmo: [FM1], [FM2], [FM3], [AM1] lub [AM2].
- 3 Naciśnij przycisk  $\blacktriangleleft$  lub  $\blacktriangleright$ , aby ręcznie dostroić stację radiową.
  - ↳ Rozpocznie się odbiór sygnału stacji radiowej.
  - ↳ Aby automatycznie wyszukać stacje radiowe, naciśnij i przytrzymaj przycisk  $\blacktriangleleft$  lub  $\blacktriangleright$  przez ponad 3 sekundy.

### Odtwarzanie plików audio

- 1 Naciśnij przycisk  $\blacktriangle$  na panelu przednim, aby zwolnić panel.
- 2 Włóż płytę CD etykietą do góry.
- 3 Zamknij panel.
  - ↳ Odtwarzanie rozpocznie się automatycznie.
  - Aby wstrzymać odtwarzanie płyty CD, naciśnij przycisk 1  $\blacktriangleright\parallel$ .
  - Aby wznowić odtwarzanie płyty CD, ponownie naciśnij przycisk 1  $\blacktriangleright\parallel$ .

### Wkładanie urządzenia USB

- 1 Otwórz kłapkę oznaczoną symbolem  $\leftarrow$ , znajdującą się na panelu przednim.
- 2 Włóż urządzenie USB do gniazda USB.
  - ↳ Urządzenie automatycznie rozpocznie odtwarzanie z urządzenia USB.