

Philips CarStudio
Samochodowy zestaw
audio

- Płyta CD
- USB

CarStudio

CEM2100



Słuchaj muzyki na żywo, jadąc samochodem

Fascynacja Dźwiękiem

Radio samochodowe CEM2100 firmy Philips umożliwia słuchanie muzyki z rozmaitych źródeł — płyt CD, urządzeń USB i przenośnych odtwarzaczy MP3. Jest wyposażone w zapobiegający kradzieży odłączany panel przedni i ochronę przeciwwstrząsową, dzięki której nic nie przerwie płynnego odtwarzania muzyki podczas jazdy.

Ciesz się doskonałym dźwiękiem

- MAX Sound to szybkie wzmocnienie głośności
- Music Zone zapewnia regulowane obszary odsłuchu
- Funkcja DBB elektronicznie optymalizuje tony niskie
- Korektor parametryczny (2 pasma) z 8 ustawieniami
- Super ochrona przeciwwstrząsowa umożliwia słuchanie muzyki bez zakłóceń
- Wbudowane wzmacniacze 50 W x 4 zapewniają doskonałą jakość dźwięku

Wzornictwo dopasowane do wnętrza samochodu

- Wyświetlacz LCD o wysokim kontraście zapewnia doskonały obraz
- Odłączany panel przedni zabezpiecza przed kradzieżą

Łatwa obsługa

- Bezpośrednie połączenie USB i gniazda kart SDHC pozwalają odtwarzać pliki MP3/WMA
- MP3 Link do odtwarzania muzyki z urządzeń przenośnych
- Przeglądanie według folderu lub utworu umożliwia błyskawiczne wyszukiwanie i szybki dostęp do wybranej pozycji

PHILIPS

Zalety

Music Zone



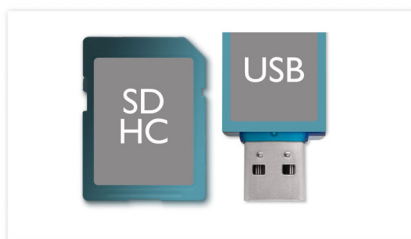
Innowacyjna technologia Music Zone firmy Philips umożliwia kierowcy i pasażerom słuchanie muzyki z wyraźniejszym efektem przestrzennym zgodnie z zamysłem twórców nagrań. Użytkownicy mogą w prosty sposób przełączać obszary odsłuchu pomiędzy opcją dla kierowcy i opcją dla pasażerów oraz odwrotnie, aby uzyskać jak najlepsze odczucie dźwięku w samochodzie. Dedykowany przycisk zmiany obszaru oferuje trzy fabrycznie zdefiniowane ustawienia: Lewo, Prawo i Przód (oraz Całość). Dzięki temu można w prosty sposób dynamicznie dostosować się do swoich potrzeb podczas słuchania samego lub z pasażerami.

Dynamiczne wzmocnienie tonów niskich



Włącz Dynamiczne wzmocnienie tonów niskich (DBB), a niskie częstotliwości będą elektronicznie optymalizowane w celu zapewnienia stałej, wysokiej jakości odtwarzania dźwięku, szczególnie gdy ustawiono niską głośność. Dzięki tej funkcji basy zawsze brzmią imponująco.

Bezpośrednie połączenie USB i gniazda na karty SDHC



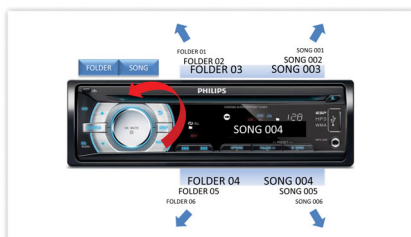
Dzięki funkcji przenoszenia plików można swobodnie cieszyć się wygodą dostępu do większej ilości cyfrowej muzyki dzięki wbudowanemu gniazdu USB Direct i gniazdom kart SDHC.

MP3 Link



MP3 Link umożliwia bezpośrednie odtwarzanie zawartości MP3 z przenośnych odtwarzaczy multimedialnych. Słuchanie muzyki w doskonałej jakości zapewnionej przez zestaw audio to zaledwie jedna z jego zalet. Złącze MP3 jest niezwykle wygodne – wystarczy podłączyć przenośny odtwarzacz MP3 do zestawu audio.

Przeglądanie według folderu lub utworu



Ta funkcja umożliwia znacznie szybsze odnalezienie ścieżki lub albumu dzięki

możliwości przeglądania zawartości według utworów lub folderów — tak, jak zazwyczaj są one zapisane w urządzeniach USB/SDHC. Dzięki dedykowanemu przyciskowi folder/utwór wyszukiwanie wymaga wykonania tylko trzech łatwych czynności — naciśnięcia tego przycisku, obrócenia pokrętki regulacji głośności i naciśnięcia go w celu dokonania wyboru. Ten prosty proces umożliwia szybkie przeszukiwanie plików muzycznych i pozwala skupić się na prowadzeniu pojazdu.

Funkcja MAX Sound



Naciśnięcie przycisku MAX Sound powoduje natychmiastowe wzmocnienie tonów niskich i wysokich oraz podniesienie do maksimum mocy głośności, co daje imponujące efekty podczas słuchania muzyki. Zaawansowany układ elektroniczny wysokiej jakości kalibruje bieżący dźwięk oraz ustawienia głośności i od razu wzmacnia tony niskie i wysokie oraz głośność do poziomu przekraczającego maksymalny oryginalny poziom bez zniekształceń. W rezultacie otrzymujemy wyraźne wzmocnienie zarówno spektrum dźwięków, jak i głośności, co dodaje dynamiki każdej muzyce.

Dane techniczne

Wyświetlacz

- Typ: LCD o wysokim kontraście, czarno biały (9 znaków)
- Podświetlenie przycisków: Czerwony
- Rozproszone światło w szczelinie na płycie: Czerwony

Odtwarzane nośniki

- Płyta: CD, CD-R, CD-RW, MP3-CD, WMA-CD, WMA
- Pamięć flash USB
- Karta SD/SDHC
- MP3 Link: do odtwarzania muzyki w formacie MP3 z urządzeń przenośnych
- Urządzenia audio przez tylne wejście Aux

Odtwarzanie dźwięku

- Format kompresji: MP3, WMA
- Tryby odtwarzania płyt: Szybkie odtwarzanie do przodu/do tyłu, Przeszukiwanie nast./poprzed. albumu, Wyszukiwanie nast./poprzed. ścieżki
- Obsługa znaczników ID3: Tytuł piosenki, wykonawca, album
- Prędkość przepływu danych MP3: 32–320 kb/s, zmienna prędkość przepływu
- Tryby bezpośredniego połączenia USB: Odtwarzanie/wstrzymywanie, Poprzedni/następny, Szybkie przewijanie do tyłu/do przodu, Odtwarzanie wielokrotne, Odtwarzanie losowe

Tuner/Odbiór/Transmisja

- Pasma tunera: AM, UKF Stereo
- Automatyczne dostrajanie cyfrowe
- Funkcje i cechy dotyczące tunera: Automatyczne wyszukiwanie i zapisywanie
- Liczba zaprogramowanych stacji: 18 (FM), 12 (AM)

Dźwięk

- Korektor: 2 częstotliwości
- Ustawienia korektora: Klasyka, Jazz, Pop, Rock, Płaski, Optymalne, Techno, Zdefiniowane przez użytkownika
- Funkcje poprawy dźwięku: Dynamiczne wzmocnienie basów, Funkcja MAX Sound, Music Zone
- Moc wyjściowa (maksymalna): 50 W x 4 kanały
- Moc wyjściowa (RMS): 22 W x 4 kanały (4 omy, 10% T.H.D.)

Możliwości połączeń

- Wyjście przedwzmacniacza: 2 pary RCA (L/P)
- Tylne wejście Aux
- Przycisk wyciszenia dźwięku
- Wejście pilota zdalnego sterowania

Bezpieczeństwo/zabezpieczenie przed kradzieżą

- Panel przedni: Odłączany

Aksesoria

- Pilot zdalnego sterowania: Smukły pilot z baterią
- Instrukcja obsługi: brazylijski portugalski, angielski, chiński uproszczony, hiszpański, chiński (tradycyjny)
- Skrócona instrukcja obsługi: brazylijski portugalski, angielski, hiszpański, chiński

Moc

- Źródło zasilania: Prąd stały 12 V

Wymiary

- Wymiary produktu (szer. x wys. x gł.): 188 x 58 x 190 mm
- Płyta montażowa: 1 DIN



Data wydania 2013-05-10

Wersja: 3.1.3

12 NC: 8670 000 76237
EAN: 69 23410 70977 3

© 2013 Koninklijke Philips Electronics N.V.
Wszelkie prawa zastrzeżone.

Dane techniczne mogą ulec zmianie bez powiadomienia.
Znaki towarowe są własnością Koninklijke Philips
Electronics N.V. lub własnością odpowiednich firm.

www.philips.com