

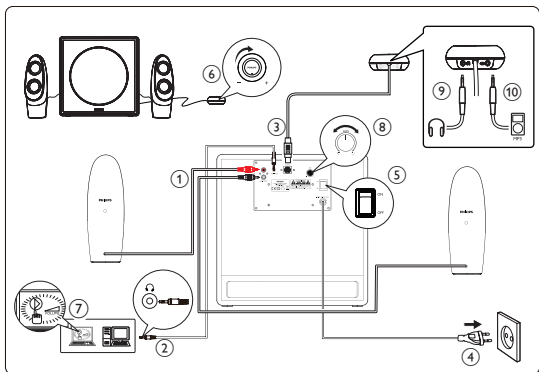
Register your product and get support at
www.philips.com/welcome

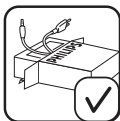
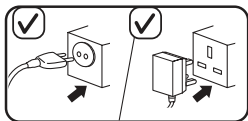
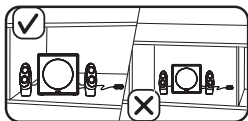
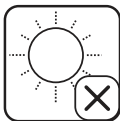
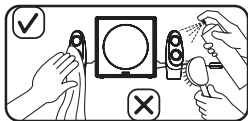
Multimedia Speakers
SPA7360



TR Kullanım kılavuzu

PHILIPS





Multimedya Hoparlörleri

Uyarı: 1. Ürün, sıvı damlamasına veya sıçramasına maruz bırakılmamalı ve vazo gibi sıvıyla dolu nesnelere ürünün üzerine yerleştirilmemelidir. 2. Güç ünitesi bağlantısını tamamen kesmek için, ürünün elektrik fişi elektrik prizinden çıkarılmalıdır. 3. Ürünün elektrik fişi engellenmemeli VEYA kullanım sırasında kolayca erişilebilir olmalıdır. 4. Yakılmış mum gibi çıplak alev kaynakları ürünlerin üzerine kesinlikle yerleştirilmemelidir. 5. Kulaklık jakının maksimum çıkış gerilimi, 150mV'a eşit veya bu değerden düşüktür.

NOT: Kullanmadan önce multimedya hoparlörün doğru şekilde kurulduğundan emin olun.

Sistem Gereksinimleri:

PC	Mac
Windows® 98SE, Windows® ME, Windows® 2000, Windows® XP veya Windows® Vista™, Windows 7	Mac OS9/OS® X veya üzeri

Kurulum:

- 1 Hoparlör fişlerini subwoofer'in ses çıkış soketlerine bağlayın: kırmızı fiş kırmızı sokete, beyaz fiş beyaz sokete (①).
- 2 Subwoofer'in yeşil portundan çıkan ses giriş fişini bilgisayarınızdaki ilgili porta bağlayın (②) .
- 3 Kablolu uzaktan kumandayı subwoofer'a bağlayın (③).
- 4 AC fişini AC güç soketine bağlayın (④).

- 5 Sistemi açın (5).
↳ Kablolu uzaktan kumandadaki gösterge yanar.
- 6 Ses düzeyini, kablolu uzaktan kumandayı (6), bilgisayar uygulamasını ya da multimedya uygulama yazılımını (7) kullanarak ayarlayın.
- 7 Bas düzeyini ayarlayın (8).
- 8 Multimedya Hoparlörleri kullanmayacağınız zaman, multimedya uygulama yazılımından çıkın ve sistemi kapatın.

İsteğe bağlı fonksiyon:

- 9 Kulaklık kablosunu kablolu uzaktan kumandaya bağlayın (9).
- 10 MP3 kaynağının kablosunu kablolu uzaktan kumandaya bağlayın (10).
 - Ses çıkışı subwoofer'in yeşil portu (ses girişi) üzerinden almak istiyorsanız, MP3 kaynağının kablosunu çıkarın.



Ürününüz, geri dönüşüme tabi tutulabilen ve yeniden kullanılabilen, yüksek kalitede malzeme ve parçalardan tasarlanmış ve üretilmiştir. Lütfen, üzerinde çarpı bulunan çöp kutusu simgesiyle işaretlenmiş olanlar dahil, elektrikli ve elektronik ürünler için bulunduğunuz yerdeki ayrı toplama sistemi hakkında bilgi edinin. Lütfen, yerel kurallara uygun hareket edin ve eskiyen ürünlerinizi, normal evsel atıklarınızla birlikte atmayın.



© 2010 Koninklijke Philips Electronics N.V. All rights reserved.

Служба підтримки споживачів

тел.: 0-800-500-697

(дзвінки зі стаціонарних телефонів на території України
безкоштовні)

для більш детальної інформації завітайте на
<http://www.philips.ua>

Компанія Philips встановлює строк служби на
даний виріб – не менше 3 років

V1.0

