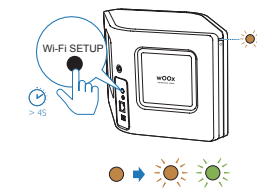


Option 2: Einrichten mit WPS

Optie 2: Installatie via WPS
Opzione 2: impostazione tramite WPS



DE Halten Sie **Wi-Fi SETUP** auf dem AW3000 länger als 4 Sekunden gedrückt, bis die Anzeige orange und grün blinkt.

NL Houd **Wi-Fi SETUP** op de AW3000 meer dan 4 seconden ingedrukt tot het lampje oranje en groen knippert.

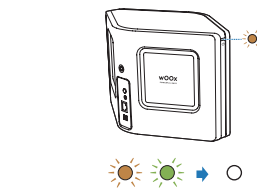
IT Tenere premuto **Wi-Fi SETUP** su AW3000 per più di 4 secondi fino a che la spia non lampeggia in arancione e verde.



DE Press the WPS button on your Wi-Fi router.

NL Appuyez sur le bouton WPS de votre routeur Wi-Fi.

IT Pulse el botón de WPS en su router Wi-Fi.



DE Wait until the light turns solid white.

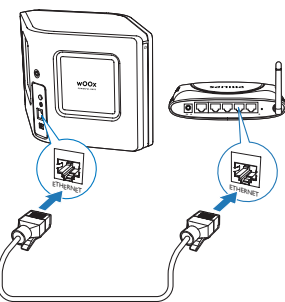
NL Attendez que le voyant s'allume en blanc de manière continue.

IT Espere a que el piloto se illumine en blanco de forma permanente.

Option 3: Einrichtung über kabelgebundene Verbindung

Optie 3: Installatie via vaste verbinding
Opzione 3: impostazione tramite connessione cablata

DE Wenn Sie versucht haben, eine kabellose Verbindung herzustellen, bevor Sie eine drahtgebundene Verbindung eingerichtet haben, müssen Sie den kabellosen Hi-Fi-Lautsprecher zurücksetzen. Nähere Informationen finden Sie im Benutzerhandbuch, das unter www.philips.com/support verfügbar ist.



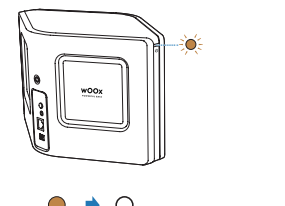
NL Als u draadloze aansluiting hebt geprobeerd voor het instellen van de vaste verbinding, moet u de draadloze Hi-Fi-luidspreker resetten. Zie de gebruikershandleiding op www.philips.com/support.

IT Se dopo aver provato la connessione wireless si passa a un collegamento cablato, è necessario ripristinare l'altoparlante Hi-Fi wireless. Vedere il manuale dell'utente disponibile sul sito Web www.philips.com/support.

DE Verbinden Sie den AW3000 über ein Ethernet-Kabel mit Ihrem WiFi-Router.

NL Sluit de AW3000 aan op uw WiFi-router met behulp van een ethernetkabel.

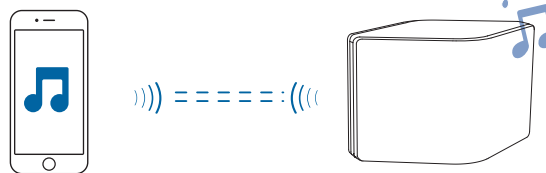
IT Collegare AW3000 al router Wi-Fi domestico attraverso un cavo Ethernet.



DE Warten Sie, bis die Anzeige durchgehend weiß leuchtet.

NL Wacht tot het lampje wit blijft branden.

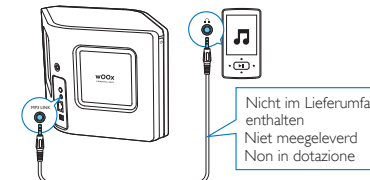
IT Attendere finché la spia non diventa bianca.



DE Verwenden Sie eine DLNA / UPnP kompatible APP oder PC-Software um Musik von Ihrem Smartphone oder PC/Mac zu streamen.

Musikwiedergabe über 3,5 mm Audioanschluss

Muziek afspelen via de 3,5-mm audioaansluiting
Riproduzione musicale tramite collegamento audio da 3,5 mm

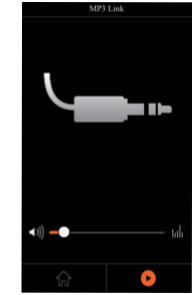
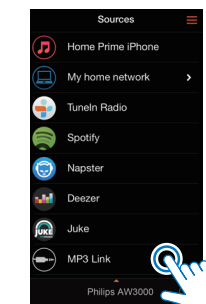


DE Verbinden Sie einen MP3-Player mit der **MP3 LINK**-Buchse.

NL Sluit een MP3-speler aan op de **MP3 LINK**-aansluiting.

IT Collegare un lettore MP3 alla presa **MP3 LINK**.

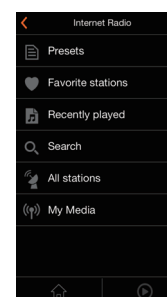
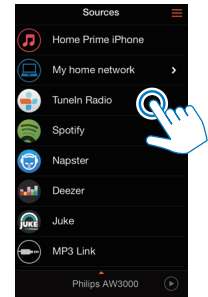
Nicht im Lieferumfang enthalten
Niet meegeleverd
Non in dotazione



DE Starten Sie **Philips AirStudio+ Lite** auf Ihrem Smartphone/Tablet, und tippen Sie dann auf **MP3 Link**, um **MP3 Link** als Quelle auszuwählen. Starten Sie die Audiowiedergabe auf dem zusätzlichen Gerät.

NL Start **Philips AirStudio+ Lite** op uw smartphone of tablet en raak daarna **MP3 Link** (MP3 Link) aan om MP3 Link als bron te selecteren. Start de muziek op het randapparaat.

IT Eseguire **Philips AirStudio+ Lite** sul proprio smartphone/tablet, quindi toccare **MP3 Link** per selezionare la sorgente MP3 Link. Avviare la riproduzione musicale sul dispositivo ausiliario.



DE Starten Sie **Philips AirStudio+ Lite**, tippen Sie auf **TuneIn Radio**, und wählen Sie dann Ihren bevorzugten Radiosender aus.

NL Start **Philips AirStudio+ Lite**, raak **TuneIn Radio** (Radio afstemmen) aan en kies uw favoriete radiozenders.

IT Eseguire **Philips AirStudio+ Lite**, toccare **TuneIn Radio**, quindi selezionare le stazioni radio preferite.



This product has been manufactured by, and is sold under the responsibility of Gibson Innovations Ltd., and Gibson Innovations Ltd. is the warrantor in relation to this product. Philips and the Philips Shield Emblem are registered trademarks of Koninklijke Philips N.V. and are used under license.

AW3000_10_Q5G_V7.0

