

Mini Hi-Fi System
FWM208

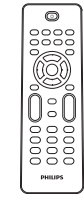


Guia de Início Rápido

- 1 Conecte
- 2 Instale
- 3 Aproveite

PHILIPS
PT

Conteúdo da caixa



Controle remoto



Cabo para MP3 player



Adaptador de pino redondo para terminal achatado*



Manual do Usuário

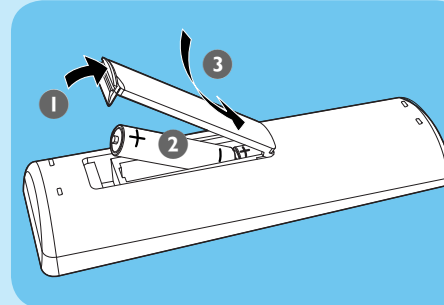


Guia de Início Rápido

1 Conecte

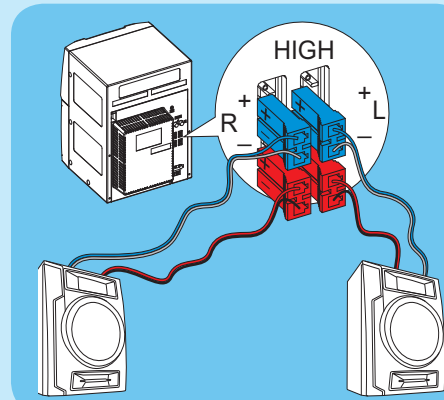
A Instalar pilhas do controle remoto

- 1 Abra o compartimento da bateria
- 2 Insira duas pilhas AAA com a polaridade correta (+/-), conforme indicado
- 3 Feche o compartimento da bateria.



B Conectar as caixas acústicas

- 1 Conecte os dois cabos de cor cinza e azul às entradas "HIGH CH", conforme indicado pelos símbolos "+/-"; a caixa acústica direita a "R" e a caixa acústica esquerda a "L".
- 2 Conecte os dois cabos de cor vermelha e preta às entradas "LOW CH", conforme indicado pelos símbolos "+/-"; a caixa acústica direita a "R" e a caixa acústica esquerda a "L".



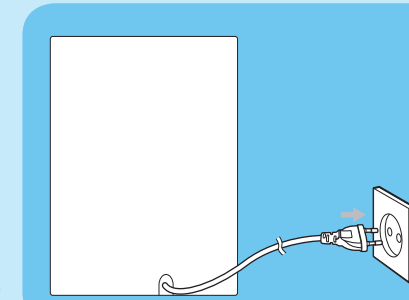
1 Conecte

C Conectar à rede elétrica

Cuidado

- Risco de danos ao produto! Verifique se a voltagem da fonte de alimentação corresponde à voltagem definida no seletor de voltagem na parte traseira do aparelho.
- Antes de conectar o cabo de alimentação, verifique se todas as outras conexões estão feitas.

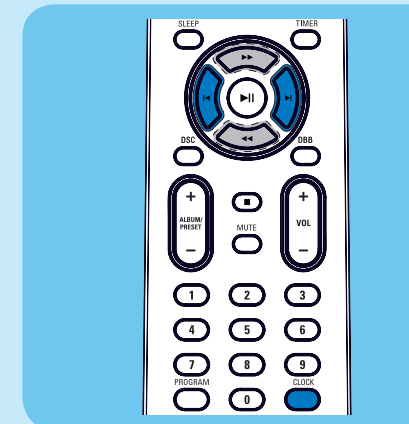
- 1 Conecte o cabo de alimentação à tomada na parede.



2 Instale

A Ajuste do relógio

- 1 No modo de espera, pressione e segure CLOCK.
↳ Os dígitos das horas são exibidos e começam a piscar.
- 2 Pressione (ou na unidade principal) para ajustar as horas
- 3 Pressione CLOCK.
↳ Os dígitos dos minutos são exibidos e começam a piscar.
- 4 Pressione (ou na unidade principal) para ajustar os minutos.
- 5 Pressione CLOCK para confirmar a hora.



3 Aproveite

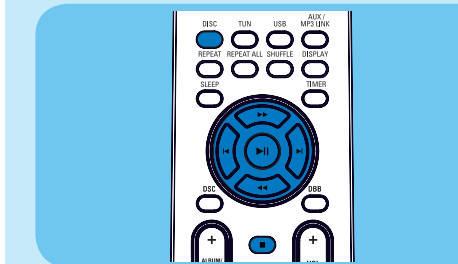
A Reproduzir um disco

- 1 Pressione DISC para selecionar a fonte de disco.
- 2 Pressione OPEN/CLOSE no painel frontal para abrir a bandeja de disco.
- 3 Insira um disco com o lado impresso voltado para cima e feche a bandeja.
↳ A reprodução é iniciada automaticamente.
 - Para pausar/retornar a reprodução, pressione .
 - Para pular para uma faixa, pressione .
 - Para pesquisar em uma faixa, pressione e mantenha pressionado / . Solte para retomar a reprodução normal.

- 2 Pressione USB para selecionar a fonte USB.
↳ A reprodução é iniciada automaticamente.
 - Para pausar/retornar a reprodução, pressione .
 - Para interromper a reprodução, pressione .
 - Para selecionar um álbum, pressione ALBUM/PRESET +/- .
 - Para pular para uma faixa, pressione .
 - Para pesquisar em uma faixa, pressione e mantenha pressionado / . Solte para retomar a reprodução normal.

C Programação e sintonia de emissoras

- 1 No modo sintonizador, pressione e mantenha pressionado PROGRAM por dois segundos para ativar o modo de programação automático.
↳ [AUTO] (automático) é exibido e começa a piscar.
↳ Todas as estações disponíveis são programadas na ordem de intensidade de recepção da faixa de onda.
↳ A primeira estação de rádio programada é transmitida automaticamente.
- 2 No modo sintonizador, pressione ALBUM/PRESET +/- para selecionar um número predefinido.



B Reproduzir a partir de um dispositivo USB

- 1 Conecte o dispositivo USB à entrada .



© Royal Philips Electronics N.V. 2010
All rights reserved.

Specifications are subject to change without notice.
Trademarks are the property of Koninklijke Philips Electronics N.V. or their respective owners.

Printed in China FWM208_55_QSG_V1.3



Adaptador fornecido como acessório não deverá ser usado nas redes elétricas do Brasil, seu uso é destinado exclusivamente a outros países da América Latina