

PHILIPS

Rádiós
ébresztőóra

3000-es Sorozat

R3505



Használati útmutató

Regisztrálja termékét támogatásért az alábbi weboldalon:
www.philips.com/support

Tartalom

1	Fontos	2	7	Termékinformáció	9
	Biztonság	2			
2	Az Ön rádiós ébresztőórája	3	8	Hibaelhárítás	9
	Bevezetés	3			
	A csomag tartalma	3			
	A rádiós ébresztőóra áttekintése	3			
3	Első lépések	4	9	Nyilatkozatok	10
	Elemek behelyezése	4			
	Az áramellátás csatlakoztatása	4			
	Beállított idő	4			
	Bekapcsolás	4			
4	DAB+ rádió hallgatása	5			
	Hangolás DAB+ rádióállomásokra	5			
	DAB+ rádióállomások automatikus tárolása	5			
	DAB+ rádióállomások kézi tárolása	5			
	Válasszon egy előre beállított DAB+ rádióállomást	5			
	A DAB+ információk megjelenítése	5			
	A DAB+ menü használata	6			
5	FM rádió hallgatása	6			
	Hangolás FM rádióállomásokra	6			
	FM rádióállomások automatikus tárolása	6			
	FM rádióállomások kézi tárolása	7			
	Előre beállított rádióállomás kiválasztása	7			
	RDS információk megjelenítése	7			
	Az FM menü használata	7			
6	Egyéb funkciók	8			
	Ébresztési időzítő beállítása	8			
	Alvási időzítő beállítása	8			
	Hangerő beállítása	8			
	A kijelzővilágítás fényerejének beállítása	8			

1 Fontos

Biztonság



Figyelmeztetés

- Soha ne távolítsa el a rádiós ébresztőóra burkolatát.
 - Soha ne kenje a rádiós ébresztőóra részzeit.
 - Soha ne helyezze ezt a rádiós ébresztőórát más elektromos berendezésre.
 - Tartsa távol a rádiós ébresztőórát közvetlen napfénytől, nyílt lángtól és hőtől.
 - Győződjön meg arról, hogy mindig könnyen hozzáférhet a tápkábelhez, a csatlakozóhoz vagy az adapterhez a rádiós ébresztőóra tápfeszültségről való leválasztásához.
-
- Olvassa el ezeket az utasításokat.
 - Tartsa szem előtt a figyelmeztetéseket.
 - Kövesse az összes utasítást.
 - Ne zárja el a szellőző nyílásokat. A gyártó utasításainak megfelelően telepítse.
 - Ne telepítse hőforrások közelében, mint például radiátorok, fűtőregiszterek, sütők, vagy egyéb hő kibocsátó eszközök (beleértve az erősítőket is) közelébe.
 - Leginkább a csatlakozóknál, csatlakozódugóknál és olyan pontoknál védje a hálózati kábelt a ráteposztól és összecsimpéstől, ahol az kilép a rádiós ébresztőórából.
 - Kizárólag a gyártó által meghatározott tartozékokat/kiegészítőket használja.
 - Mennydörgéses vihar esetén vagy ha hosszabb ideig nem használja, akkor húzza ki az eszközt a csatlakozóaljzatból.
 - Minden szervizelést bizzon a képzett szervizelést végző személyzetre. Szervizelésre akkor van szükség, ha az eszköz bármilyen módon megsérült, például a tápkábel vagy a csatlakozó, ha ráömlött valamilyen folyadék vagy tárgyak estek az eszközbe, ha esőnek vagy nedvességnek lett kitéve, ha az eszköz nem működik rendeltetészerűen vagy leesett.
 - Az akkumulátor használatával kapcsolatos **ÓVINTÉZKEDÉSEK** - Akadályozza meg az akkumulátor szivárgását, mert testi sérüléseket, anyagi károkat vagy a rádiós ébresztőóra károsodását okozhatja:

- Az összes akkumulátort a + és - jeleknek megfelelően helyezze be.
- Ha hosszú ideig nem használja az eszközt, akkor távolítsa el az akkumulátort.
- Az akkumulátort ne tegye ki túlzott hőhatásnak, például napfénynek, tűznek vagy hasonló hatásnak.
- A rádiós ébresztőórát ne tegye ki csöpögésnek vagy fröcskölésnek.
- Ne helyezzen veszélyforrást a rádiós ébresztőórára (pl. folyadékkal töltött tárgyakat, meggyújtott gyertyákat).
- Ha a csatlakozó adaptert használja szétkapcsoló készülékként, a szétkapcsoló készüléknek könnyen használhatónak kell maradnia.

2 Az Ön rádiós ébresztőórája

Gratulálunk a vásárlásához, és üdvözljük a Philipsnél! Ha szeretné a legtöbbet kihozni a Philips támogatásból, kérjük regisztrálja termékét a www.philips.com/support oldalon.

Bevezetés

Ezzel a rádiós ébresztőórával lehetséges

- FM és digitális audioközvetítő (DAB+) rádió hallgatása;
- két különböző idejű ébresztés beállítása.

A csomag tartalma

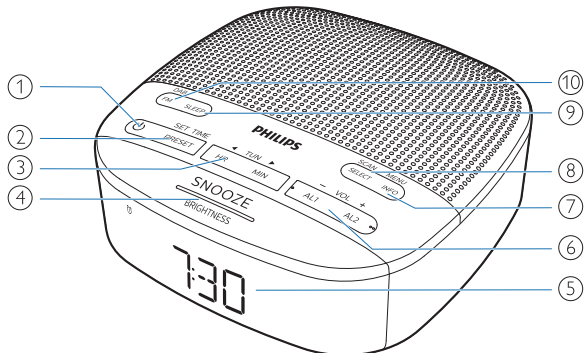
Ellenőrizze és azonosítsa a csomag tartalmát:

- Főegység
- AC elektromos adapter
- Rövid útmutató
- Biztonsági és jótállási tájékoztató



A rádiós ébresztőóra áttekintése

- 1
 - Kapcsolja be vagy készenléti állapotba.
- 2 **PRESET / SET TIME**
 - Mentsen el rádióállomásokat a memóriába.
 - Válasszon egy előre beállított FM vagy DAB rádióállomást.
 - Állítsa be az időt.
- 3 **HR / MIN / ◀TUN▶**
 - Hangoljon rádióállomásokra.
 - Állítsa be az órát és a percet.
- 4 **SNOOZE / BRIGHTNESS**
 - Állítsa az ébresztőt szundi módba.
 - A kijelzővilágítás fényerejének beállítása.
- 5 **Display panel**
 - Megjeleníti az aktuális állapotot.
- 6 **AL1 / AL2 / – VOL +**
 - Állítson be ébresztést.
 - Állítsa be a hangerőt.
- 7 **MENU / INFO**
 - Belép a DAB+ menübe.
 - Megjeleníti a DAB/RDS állomás-információkat.
- 8 **SCAN / SELECT**
 - Szkeneljen/tároljon rádióállomásokat automatikusan.
 - Erősítse meg a választást.
- 9 **SLEEP**
 - Állítson be alvási időzítőt.
- 10 **FM / DAB**
 - Az FM vagy DAB+ mód kiválasztása.



3 Első lépések

Mindig kövesse az ebben a fejezetben szereplő utasításokat a megfelelő sorrendben.

Elemek behelyezése

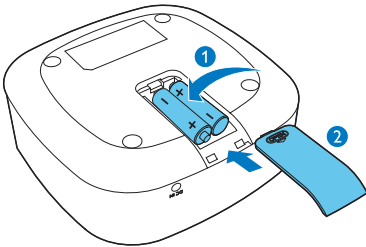
Az elemekkel csak az óra- és ébresztési beállítások működtethetők.



Vigyázat

- Robbanásveszély! Az elemeket tartsa távol hőtől, napsugárzástól és tűztől. Soha ne dobja tűzbe az elemeket.
- Az elemek vegyi anyagokat tartalmaznak, ezért azokat megfelelően kell ártalmatlanítani.

Helyezzen be 2 AAA elemet (nem tartozék) megfelelő polaritással (+/-) az ábra szerint.



Az áramellátás csatlakoztatása



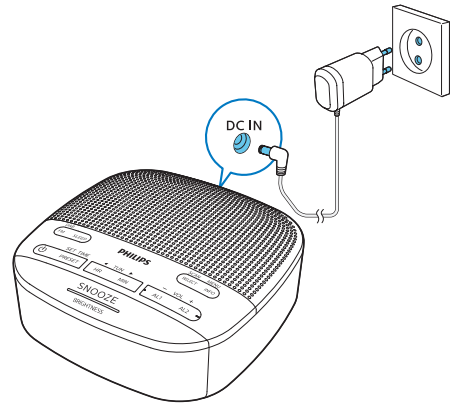
Vigyázat

- A termék károsodásának veszélye! Ellenőrizze, hogy az áramellátás feszültsége megegyezik-e a rádiós ébresztőóra hátulján vagy alján feltüntetett feszültséggel.
- Áramütés veszélye! Amikor kihúzza a hálózati adaptert, mindig a dugónál fogva húzza ki az aljzatból. Soha ne a kábelt húzza.
- Kizárólag a gyártó által megadott vagy az egységhez mellékelt AC hálózati adaptert használja.



Megjegyzés

- A típuslemez az órarádió alján található.



Beállított idő



Megjegyzés

- Az idő csak készenléti módban állítható be.

- 1 Készenléti módban tartsa lenyomva a **SET TIME** gombot 2 másodpercnél tovább.
- 2 Nyomja meg a **◀TUN▶** gombot a **<24 HR>** vagy **<12 HR>** óraformátum kiválasztásához, majd nyomja meg a **SET TIME** gombot a megerősítéshez.
- 3 Nyomja meg a **HR** gombot az óra, és a **MIN** gombot a perc beállításához, majd nyomja meg a **SET TIME** gombot a megerősítéshez.
- 4 Nyomja meg a **◀TUN▶** gombot a nap, hónap és év **[DD-MM-YY]**, beállításához, majd nyomja meg a **SET TIME** gombot a megerősítéshez.
- 5 Nyomja meg a **◀TUN▶** gombot az **<UPDATE FROM RADIO>** (frissítés rádióról) vagy **<NO UPDATE>** (nincs frissítés) kiválasztásához, majd nyomja meg a **SET TIME** gombot a megerősítéshez.
 - ↳ A **[SAVED]** megjelenik, és az idő be van állítva.

Bekapcsolás

Nyomja meg a **⏻** gombot a rádiós ébresztőóra bekapcsolásához.


- ↳ A készülék a legutóbbi forrásra vált.

Készenléti üzemmódba váltáshoz nyomja meg újra a **⏻** gombot.


- ↳ Megjelenik a valós idejű óra.

4 DAB+ rádió hallgatása

Hangolás DAB+ rádióállomásokra

- 1 Nyomja meg a  gombot a rádiós ébresztőóra bekapcsolásához.
- 2 Nyomja meg ismételten a **DAB / FM** gombot a **DAB** mód kiválasztásához.
 - ↳ A [**DAB**] megjelenik 2 másodpercnél tovább és a DAB ikon bekapcsol.
 - ↳ A készülék az utoljára beállított állomásra hangol és megjeleníti az állomás nevét.
 - ↳ Első használatkor a [**PRESS SELECT TO SCAN**] felirat jelenik meg.
- 3 Nyomja meg a **SCAN / SELECT** gombot.
 - ↳ A rádió automatikusan tárolja az összes DAB+ rádióállomást, és ráhangol az első elérhető állomásra.
 - ↳ Ha nem talál DAB+ állomást, a [**NO SIG**] (nincs DAB+ jel) jelenik meg.

Hangolás egy állomáshoz az elérhető állomáslistából:

- ↳ DAB módban ismételten nyomja meg a  gombot az elérhető DAB+ állomások közötti navigáláshoz.

DAB+ rádióállomások automatikus tárolása

DAB módban tartsa lenyomva a **SCAN / SELECT** gombot 2 másodpercnél tovább.

- ↳ A rádió szkenneli az összes DAB+ rádióállomást, és ráhangol az első elérhető állomásra.



Tipp


- A folyamat során nem kerülnek tárolásra DAB+ rádióállomások előbeállításaként.
- Új állomások és szolgáltatások kerülnek hozzáadásra a DAB+ adásban. Az új DAB+ állomások és szolgáltatások elérhetővé tételéhez rendszeresen végezzen teljes szkennelést.

DAB+ rádióállomások kézi tárolása



Megjegyzés

- Legfeljebb 20 DAB+ rádióállomást tárolhat előbeállításaként.

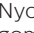
- 1 Hangoljon egy DAB+ rádióállomásra.
- 2 Tartsa lenyomva a **PRESET** gombot 2 másodpercnél tovább a programozási üzemmód aktiválásához.
- 3 Nyomja meg ismételten a  gombot a szám kiválasztásához.
- 4 Nyomja meg a **PRESET** gombot a megerősítéshez.
- 5 Ismétlje meg a 1-4. lépést további DAB+ rádióállomások tárolására.



Megjegyzés

- A beprogramozott DAB+ rádióállomás eltávolításához tároljon egy másik állomást a helyén.

Válasszon egy előre beállított DAB+ rádióállomást

- 1 DAB üzemmódban nyomja meg a **PRESET** gombot.
- 2 Nyomja meg ismételten a  gombot előre beállított rádióállomás kiválasztásához, majd nyomja meg a **SELECT** gombot a megerősítéshez.

A DAB+ információk megjelenítése

DAB+ rádió hallgatása közben ismételten nyomja meg a **MENU / INFO** gombot az alábbi információk görgetéséhez (ha elérhető):

- Állomás neve
- Dinamikus címke szegmens (DLS)
- Jelerősség
- Program típusa (PTY)
- Csoport neve
- Csatorna és frekvencia

- A jel hibaaránya
- Bitsebesség és audio állapot
- Idő
- Dátum

A DAB+ menü használata

- 1 DAB módban tartsa lenyomva a **MENU / INFO** gombot 2 másodpercnél tovább a DAB+ menü megnyitásához.
- 2 Nyomja meg a **◀TUN▶** gombot a menübeállítások közti görgetéshez.
 - **[Scan]**: az összes elérhető DAB+ rádióállomás szkennelése.
 - **[Manual]**: hangoljon egy adott csatornára/frekvenciára manuálisan, és adja hozzá az állomáslistához.
 - **[DRC]**: adjon hozzá vagy távolítson el egy bizonyos fokú kompenzációt a rádióállomások közötti dinamikus tartománybeli különbségek miatt.
 - **[Prune]**: távolítsa el az összes érvénytelen állomást az állomáslistáról.
 - **[System]**: állítsa be a rendszerbeállításokat.
- 3 Opció kiválasztásához nyomja meg a **SELECT** gombot.
- 4 Ismétlje meg a 2–3. lépést, ha bármelyik albeállítás elérhető egy opció alatt.

[System]

- **[Reset]**: állítsa vissza az összes beállítást a gyári alapbeállításra.
- **[SW VER]** (szoftververzió): tudja meg a készülék szoftververzióját.
- **[Language]**: a rendszer nyelvének beállítása (English / Deutsch / Italiano / Français / Norsk / Nederlands).



Megjegyzés

- Ha 15 másodpercen belül egyetlen gombot sem nyom meg, a menü bezárul.

5 FM rádió hallgatása



Megjegyzés

- A rádióinterferencia elkerülése érdekében tartsa távol a rádiós ébresztőórát az egyéb elektronikus eszközöktől.
- A jobb vétel érdekében húzza ki teljesen, és állítsa be az FM antenna helyzetét.

Hangolás FM rádióállomásokra

- 1 Nyomja meg a **⏻** gombot a rádiós ébresztőóra bekapcsolásához.
- 2 Nyomja meg ismételten a **FM / DAB** gombot az FM rádió kiválasztásához.
- 3 Tartsa lenyomva a **◀TUN▶** gombot 2 másodpercnél tovább.
 - ↳ A rádiós ébresztőóra automatikusan hangol egy erős jelű FM rádióállomásra.
- 4 Ismétlje meg a 3. lépést további rádióállomások hangolására.

Kézi hangolás rádióállomásokra:

FM hangolási módban ismételten nyomja meg a **◀TUN▶** gombot a frekvencia kiválasztásához.

FM rádióállomások automatikus tárolása

FM hangolási módban tartsa lenyomva a **SCAN** gombot 2 másodpercnél tovább.

- ↳ A rádió automatikusan tárolja az összes elérhető FM rádióállomást, és ráhangol az első állomásra.

FM rádióállomások kézi tárolása



Megjegyzés

- Legfeljebb 20 FM rádióállomást tárolhat.

- 1 Hangoljon egy FM rádióállomásra.
- 2 Tartsa lenyomva a **PRESET** gombot 2 másodpercnél tovább a programozási üzemmód aktiválásához.
- 3 Nyomja meg ismételten a **◀TUN▶** gombot a szám kiválasztásához.
- 4 Nyomja meg a **PRESET** gombot a megerősítéshez.
- 5 Ismétlje meg a 1-4. lépést további FM rádióállomások tárolására.



Tipp

- Tárolt rádióállomás eltávolításához tároljon egy másik állomást a helyén.

Előre beállított rádióállomás kiválasztása

- 1 FM hangolási módban nyomja meg a **PRESET** gombot.
- 2 Nyomja meg ismételten a **◀TUN▶** gombot előre beállított rádióállomás kiválasztásához, majd nyomja meg a **SELECT** gombot a megerősítéshez.

RDS információk megjelenítése

Az RDS (Rádiós adatrendszer) egy szolgáltatás, amely lehetővé teszi az FM rádióállomások számára, hogy kiegészítő információkat jelenítsenek meg.

Hallgatás közben ismételten nyomja meg a **MENU / INFO** gombot az alábbi információk görgetéséhez (ha elérhető):

- Állomás frekvenciája
- Állomás neve
- Műsor neve

Az FM menü használata

- 1 FM hangolási módban tartsa lenyomva a **MENU / INFO** gombot 2 másodpercnél tovább az FM menü megnyitásához.
- 2 Nyomja meg a **◀TUN▶** gombot a menübeállítások közti görgetéshez.
 - **[Scan]**: szkennelési beállítások.
 - **[System]**: állítsa be a rendszerbeállításokat.
- 3 Opció kiválasztásához nyomja meg a **SELECT** gombot.
- 4 Ismétlje meg a 2-3. lépést, ha bármelyik albeállítás elérhető egy opció alatt.

[Scan] (szkennelési beállítás)

- **[All]** (összes állomás): az összes elérhető FM rádióállomás szkennelése.
- **[Strong]** (csak erős állomások): csak erős jellel rendelkező FM-rádióállomások szkennelése.

[System]

- **[Reset]**: állítsa vissza az összes beállítást a gyári alapbeállításra.
- **[SW Version]**: tudja meg a készülék szoftververzióját.
- **[Language]**: a rendszer nyelvének beállítása (English / Deutsch / Italiano / Français / Norsk / Nederlands).

6 Egyéb funkciók

Ébresztési időzítő beállítása

Állítson be ébresztést

Megjegyzés

- Az ébresztő csak készenléti módban állítható be.
- Ellenőrizze, hogy helyesen állította-e be az órát.

- 1 Készenléti módban tartsa lenyomva az **AL1** vagy **AL2** gombot 2 másodpercnél tovább az ébresztési idő beállításához.
- 2 Nyomja meg a **HR** gombot az óra, és a **MIN** gombot a perc beállításához, majd nyomja meg az **AL1** vagy **AL2** gombot a megerősítéshez.
- 3 Nyomja meg a **◀TUN▶** gombot az ébresztőtípus beállításához (napi, egyszer, hétköznap, hétvége), majd nyomja meg az **AL1** vagy **AL2** gombot a megerősítéshez.
- 4 Nyomja meg a **◀TUN▶** gombot az ébresztő forrásának beállításához (FM, DAB vagy csengő), majd nyomja meg az **AL1** vagy **AL2** gombot a megerősítéshez.
- 5 Nyomja meg a **◀TUN▶** gombot a hangerő beállításához, majd nyomja meg az **AL1** vagy **AL2** gombot a megerősítéshez.

Tipp

- A készülék kilép az ébresztésbeállítási módból 15 másodperc tétlenség után.

Ébresztő időzítő be-/kikapcsolása

Nyomja meg ismételten az **AL1** vagy **AL2** az ébresztő időzítő be- és kikapcsolásához.

- ↳ Ha az ébresztési időzítő be van kapcsolva, az ébresztési jelzőfény bekapcsol.
- ↳ Ha az ébresztési időzítő ki van kapcsolva, az ébresztési jelzőfény kikapcsol.
- ↳ Az ébresztő a következő nap ismétlődik.

8 HU

- ↳ Az ébresztő leállításához nyomja meg a megfelelő **AL1** vagy **AL2** gombot.

Szundi

Amikor megszólal az ébresztő, nyomja meg a **SNOOZE** gombot.

- ↳ Az ébresztő szundi módba kapcsol, és 9 perccel később ismét megszólal.

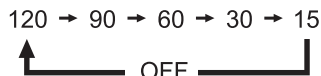
Alvási időzítő beállítása

Ez a rádiós ébresztőóra automatikusan átkapcsol készenléti módba egy előre beállított időszak után.

- Nyomja meg ismételten a **SLEEP** gombot az időszak (percben) kiválasztásához.
 - ↳ A rádiós ébresztőóra automatikusan átkapcsol készenléti módba az előre beállított időszak után.

Alvási időzítő kikapcsolása:

- Nyomja meg ismételten a **SLEEP** gombot, amíg az **[OFF]** (ki) jelzés meg nem jelenik.



Hangerő beállítása

A rádió hallgatása közben nyomja meg a **- VOL +** a hangerő beállításához.

A kijelzővilágítás fényerejének beállítása

Nyomja meg ismételten a **BRIGHTNESS** gombot a kijelzővilágítás fényerejének beállításához.

- **HIGH** (Magas)
- **MED** (Közepes)
- **LOW** (Alacsony)

7 Termékinformáció



Megjegyzés

- A termékinformáció előzetes értesítés nélkül megváltozhat.

Erősítő

Névleges kimeneti teljesítmény	1 W RMS
--------------------------------	---------

Hangoló

Hangolási tartomány	FM: 87,5 - 108 MHz DAB: 174,92 - 239,20 MHz
Hangolási rács	50 KHz
Érzékenység	
- Mono, 26 dB S/N (jel/zaj) arány	< 22 dBf
Teljes harmonikus torzítás	< 3 %
Jel-zaj arány	> 50 dBA

Általános információk

	Márka: Philips; Modell: AS030-050-EE060
AC áram (elektromos adapter)	Bemenet: 100 - 240 V~ 50/60 Hz; 0,15 A Kimenet: 5 V \equiv 0,6 A
Működési áramfogyasztás	< 3 W
Készenléti áramfogyasztás	< 1 W
Méret (Sz x Ma x Mé)	131 x 54 x 131 mm
Tömeg (Főegység)	267,3 g

8 Hibaelhárítás



Figyelmeztetés

- Soha ne távolítsa el a készülék burkolatát

A jótállás érvényességének megőrzése érdekében soha ne próbálja saját maga megjavítani a készüléket.

Ha problémája akad az eszköz használata közben, a szerviz kérelmezése előtt ellenőrizze a következő pontokat. Ha a probléma továbbra sem oldódik meg, látogasson el a Philips weboldalára (www.philips.com/support). Amikor kapcsolatba lép a Philips-szel, ellenőrizze, hogy a készülék a közelben van-e, és a modellszám és a sorozatszám elérhető-e.

Nincs áram

- Ellenőrizze, hogy a készülék hálózati csatlakozója megfelelően van-e csatlakoztatva.
- Ellenőrizze, hogy van-e áram a hálózati aljzatban.

Nincs hang

- Állítson a hangerőn.

Nem érkezik válasz a készüléktől

- Húzza ki és csatlakoztassa újra a hálózati csatlakozót, majd kapcsolja be ismét a készüléket.

Rossz rádióvétel

- A rádióinterferencia elkerülése érdekében tartsa távol a rádiós ébresztőórát az egyéb elektronikus eszközöktől.
- Húzza ki teljesen, és állítsa be az antenna helyzetét.

Az ébresztő nem működik

- Állítsa be az órát/ébresztőt helyesen.

Az óra/ébresztő beállítása törölve van

- Az áramellátás megszakadt vagy a tápcsatlakozó ki lett húzva.
- Állítsa vissza az órát/ébresztőt.

9 Nyilatkozatok

A készüléken végrehajtott bármilyen olyan módosítás vagy változtatás, amelyet az **MMD Hong Kong Holding Limited** kifejezetten nem engedélyez, érvénytelenítheti a felhasználó jogosultságát a termék üzemeltetésére.

A **TP Vision Europe B.V.** kijelenti, hogy ez a termék megfelel a 2014/53/EU irányelv alapvető követelményeinek. A megfelelőségi tanúsítvány a www.philips.com/support címen található.



Ez a termék megfelel az Európai Közösség rádióinterferenciás követelményeknek.



Ezt termékét olyan kiváló minőségű anyagokból és alkatrészekből tervezték, illetve gyártották, amelyek újrahasznosíthatók és újra felhasználhatók.



Ez a szimbólum azt jelenti, hogy a terméket nem szabad háztartási hulladékként kidobni, hanem megfelelő gyűjtőhelyre kell szállítani újrahasznosítás céljából. Tartsa be a vonatkozó helyi szabályokat, és soha ne dobja a háztartási hulladékba a terméket és a tölthető akkumulátorokat. Az elhasználadott termékek és akkumulátorok megfelelő megsemmisítése segít megelőzni a káros környezeti és egészségügyi hatásokat.



Ez a szimbólum azt jelenti, hogy a termék olyan elemeket tartalmaz, amelyekre a 2013/56/EU európai irányelv vonatkozik, illetve amelyeket nem szabad a háztartási hulladékkal együtt ártalmatlanítani. Tájékozódjon az elektromos és elektronikai termékek, illetve akkumulátorok helyi külön gyűjtő rendszeréről. Kövesse a helyi szabályokat, és soha ne ártalmatlanítsa

a terméket és az akkumulátort a normál háztartási hulladékokkal együtt. A régi termékek és akkumulátor helyes ártalmatlanítása segít megelőzni a környezetre és az emberi egészségre gyakorolt negatív következményeket.

Az ártalmatlanítható akkumulátor eltávolítása

Az ártalmatlanítható akkumulátor eltávolításához nézze meg az akkumulátor behelyezése részt.



A specifikációk értesítés nélkül megváltoztathatók.
2020 © A Philips és a Philips pajzs embléma a Koninklijke Philips N.V. bejegyzett védjegyei, melyeket engedéllyel használunk. A jelen terméket kizárólag az MMD Hong Kong Holding Limited vagy az egyik leányvállalatának felügyelete alatt gyártják és árusítják, illetve az MMD Hong Kong Holding Limited a termékkel kapcsolatos szavatoló.

TAR3505_12_UM_V1.0

