



Guía de configuración rápida

CD280/CD285

PHILIPS

Contenido de la caja



Microteléfono*



Estación base (CD285)



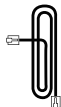
Estación base (CD280)



Cargador*



Adaptador de corriente*



Cable de línea**



Manual del usuario
Guía de configuración rápida
Garantía

Nota

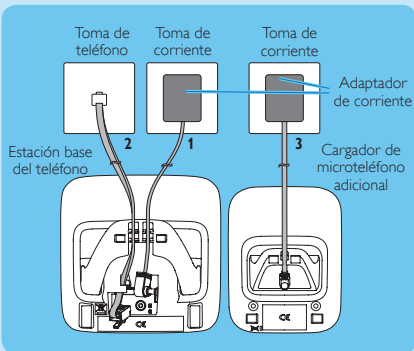
- * En el caso de paquetes con varios microteléfonos, se dispone de microteléfonos, cargadores y adaptadores de corriente adicionales.
- ** En algunos países es necesario conectar el adaptador de línea al cable de línea y, después, enchufar el cable de línea a la toma de teléfono.

Precaución

- Utilice únicamente las pilas y el adaptador de corriente suministrados.

1 Conéctate

Conexión de la estación base



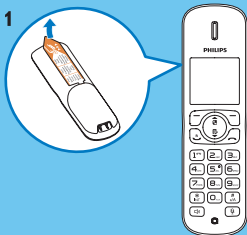
- 1 Conecte cada uno de los extremos del adaptador de corriente a:
 - la toma de entrada de CC de la parte inferior de la estación base;
 - la toma de corriente de la pared.
- 2 Conecte cada uno de los extremos del cable de línea a:
 - la toma de teléfono de la parte inferior de la estación base;
 - la toma de teléfono de la pared.


Sólo para la versión con varios microteléfonos:

- 3 Conecte cada uno de los extremos del adaptador de corriente a:
 - la toma de entrada de CC situada en la parte inferior del cargador de microteléfono adicional.
 - la toma de corriente de la pared.

2 Empezar a usar el sistema

Configuración del teléfono



- 1 Las pilas vienen preinstaladas en el microteléfono. Quite el precinto de la tapa de las pilas antes de cargarla.
- 2 Cuando utilice el teléfono por primera vez, aparecerá un mensaje de bienvenida (depende del país). Después del mensaje de bienvenida, pulse **[OK]**.
- 3 Ajuste el país y el idioma si se le solicita.
- 4 Ajuste la fecha y la hora.
 - Si la hora está en formato de 12 horas, pulse el botón  para seleccionar **[AM]** o **[PM]**.

Carga del teléfono



Coloque el microteléfono en la estación base para cargarlo. Cuando el microteléfono esté colocado correctamente en la estación base, oírás un pitido.

↳ El microteléfono empezará a cargarse.

Nota Cargue las pilas durante 8 horas antes de utilizar el aparato por primera vez.

Comprobación del nivel de batería



Quando el microteléfono no esté en la estación base/cargador, las barras indicarán el nivel batería (completo, medio y bajo).



Quando el microteléfono esté en la estación base/cargador, las barras parpadearán hasta que se complete la carga.






El icono de batería agotada parpadea y se oye un tono de alerta.



La batería está agotada y debe recargarse.

3 Disfrute de:

Llamadas

- Para realizar una llamada, pulse  y marque el número de teléfono.
- Para contestar una llamada, pulse  cuando suene el teléfono.
- Para finalizar una llamada, pulse .

Ajuste del volumen del auricular

Pulse  o  para ajustar el volumen durante una llamada.

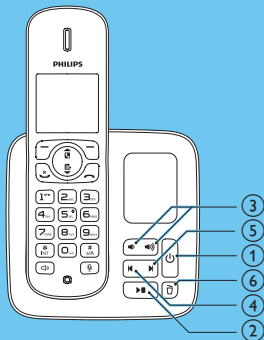
Adición de contactos a la agenda

- 1 Pulse **[Menú]**.
- 2 Seleccione **[Agenda]** > **[Añadir nuevo]** y después pulse **[OK]** para confirmar.
- 3 Introduzca el nombre y pulse **[OK]** para confirmar.
- 4 Introduzca el número y pulse **[Guarda]** para confirmar.

Grabación de un mensaje de contestador (sólo para CD285)

- 1 Pulse **[Menú]**.
- 2 Seleccione **[Contestador]** > **[Mens. contest.]** y después pulse **[OK]** para confirmar.
- 3 Seleccione **[Sólo responder]** o **[Grabar también]** y después pulse **[OK]** para confirmar.
- 4 Seleccione **[Grabar]** y después pulse **[OK]** para confirmar.
- 5 Después de escuchar el pitido, comience a grabar cerca del micrófono.
- 6 Pulse **[OK]** para detener la grabación.
↳ Puede escuchar los mensajes de contestador recién grabados en el microteléfono.

Cómo escuchar los mensajes grabados en el contestador automático (sólo para CD285)



- ① Activar o desactivar el contestador: Pulse
- ② Iniciar/parar la reproducción de mensajes grabados: Pulse
- ③ Ajustar el volumen: Pulse /
- ④ Saltar hacia atrás:
Cuando escuche los mensajes, pulse para escuchar los mensajes desde el principio.
Durante el primer segundo del mensaje actual, pulse para escuchar el mensaje anterior.
- ⑤ Saltar hacia adelante: Pulse para pasar al mensaje siguiente.
- ⑥ Borrar el mensaje actual: Pulse

Nota: Para obtener más información, consulte la sección "Contestador automático del teléfono" del manual de usuario.

Le damos la bienvenida a Philips

Registre su producto en www.philips.com/welcome

¿Necesitas ayuda?

Manual de usuario

Consulte el manual de usuario incluido con su nuevo teléfono.

Ayuda en línea

www.philips.com/support



Se prohíbe la reproducción total o parcial sin el consentimiento por escrito del propietario del copyright.
Las marcas comerciales son propiedad de Koninklijke Philips Electronics N.V. o de sus respectivos propietarios.
© 2009 Koninklijke Philips Electronics N.V.
Todos los derechos reservados.



CE 0168

QSG_CD280-285_ES_V2.1
WK10524