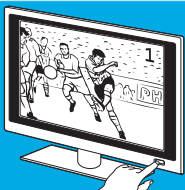


PL Przewodnik szybkiego startu

Start w pięciu łatwych krokach.

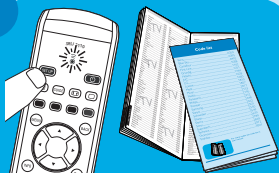
1



Włącz telewizor.

Sprawdź, czy telewizor reaguje na wszystkie przyciski. Jeśli telewizor nie reaguje, przejdź do czynności 2.

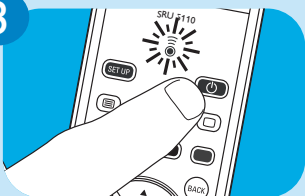
2



Naciskaj przycisk SET UP, aż dioda błysnie dwa razy i zacznie świecić w sposób ciągły.

Znajdź i wprowadź 4-cyfrowy kod telewizora. Patrz 'Lista kodów'.

3



Naciśnij i przytrzymaj przycisk trybu gotowości (☰), aż telewizor wyłączy się (do trybu gotowości). Następnie zwolnij przycisk natychmiast.

Uwaga: pilot będzie wysyłać wiele kodów do urządzenia, aż trafi na ten prawidłowy.

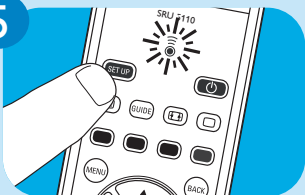
4



Włącz telewizor i sprawdź, czy możesz sterować wszystkimi funkcjami telewizora za pomocą pilota.

Jeśli przycisk nie działa prawidłowo, naciskaj go tak długo, aż zadziała. Następnie zwolnij przycisk natychmiast.

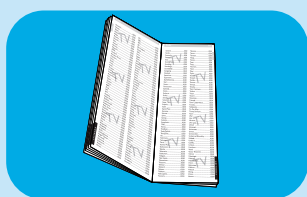
5



Naciskaj przycisk SET UP przez 5 sekund, aby wyjść z trybu konfiguracji i zapisać ustawienia.

Code list

Benq.....	0359
Blue Sky.....	0395
Carrefour.....	0492
First Line.....	1008
Grundig.....	1162
Hitachi.....	1251
JVC.....	1464
LG.....	1628
Loewe.....	1660
Metz.....	1810
Mivar.....	1857
Nokia.....	2017
Panasonic.....	2153
Philips.....	2195
Pioneer.....	2212
Samsung.....	2448
Sanyo.....	2462
Schneider.....	2501
Sharp.....	2550
Sierra.....	3549
Sony.....	2679
Supratech.....	2789
Technics.....	2869
Thomson.....	2972
Toshiba.....	3021



For more codes see code list in user manual.