

Philips
Mikro Hi-Fi Sistem

MCM138D



iPod çalar ve şarj eder

iPod çalarınızı dock cihazına yerleştirin. Tek bir kumanda kullanarak müziğinizi dinleyin. Üstün ses ve şık tasarım. Arkanıza yaslanın, rahatlayın ve tüm gün boyunca istediğiniz gibi müziğin keyfini çıkarın.

Ses deneyiminizi zenginleştirin

- MP3/WMA-CD, CD ve CD-RW çalın
- En iyi müzik stili ayarları için Dijital Ses Kontrolü
- Daha derin ve etkili bir ses için Dinamik Bas Kuvvetlendirme
- 2x2W RMS toplam çıkış gücü

CD veya radyo sesiyle uyanın

- Açma ve Kapama Zamanlayıcısı
- Dijital ekranla stereo radyo ayarı

Her yere ve her yaşam tarzına uyar

- Kompakt tasarım
- iPod'unuzu çalın ve şarj edin
- Hem sistem hem de iPod için tek bir uzaktan kumanda

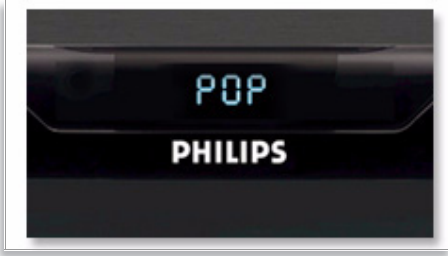
PHILIPS

sense and simplicity

Özellikler

MP3/WMA-CD, CD ve CD-RW çalın
MP3/WMA-CD, CD ve CD-RW çalın

Dijital Ses Kontrolü



Dijital Ses Kontrolü, farklı müzik türleri için önceden ayarlanmış Jazz, Rock, Pop ve Classic kontrolleri sunmaktadır. Her modda ses dengesinin otomatik olarak ayarlanması ve seçilen müzik türünde en önemli ses frekanslarının ön plana çıkarılması amacıyla grafik eşitleyici teknolojisi kullanılmaktadır. Sonuç olarak Dijital Ses Kontrolü ile, ses dengesini çalmakta olan müzik türüne göre hassas bir biçimde ayarlayarak müzikten en yüksek performansı alabilirsiniz.

Dinamik Bas Kuvvetlendirme



Dinamik Bas Kuvvetlendirme, tek bir düğmeye basılmasıyla, alçaktan yükseğe ses ayarları içinde müziğin bas içeriğini güçlendirerek müzikten aldığınız keyfi en üst düzeye çıkarır. Ses düzeyi düşürüldüğünde çoğunlukla alt bas frekansları kaybolur. Buna önlem olarak bas düzeyini kuvvetlendirmek için Dinamik Bas Kuvvetlendirme açılabilir, böylece ses düzeyini azalttığınız halde dengeli bir sesin tadını çıkartabilirsiniz.

iPod'unuzu çalın ve şarj edin



iPod'unuzu çalın ve şarj edin

Uzaktan kumanda sistemi ve iPod

Hem sistem hem de iPod için tek bir uzaktan kumanda



Teknik Özellikler

Ses

- Çıkış Gücü: 2x2 watt rms
- Ses Geliştirme: Dinamik Bas Kuvvetlendirme, Dijital Ses Kontrolü
- Ses Seviyesi Kontrolü: Ses Kontrolü yukarı/aşağı

Hoparlörler

- Ana Hoparlör: 3,5" woofer, Bas Refleks Hoparlör Sistemi

Müzik Çalma

- Yükleyici Türü: Üst
- Konsol çalma modu: iPod'un Şarj Edilmesi, Hızlı ileri ve geri, Önceki ve Sonraki parça, Çalma ve Duraklatma
- Çalma Ortamı: CD, CD-R, CD-RW, MP3-CD, WMA-CD
- Disk Çalma Modları: Programlanabilen 20 Parça, Tekrarlama/birini/tümünü /programlama, Rasgele Çalma

Tuner/Alım/İletim

- Tuner Bantları: FM Stereo, MW

Bağlanılabilirlik

- Kulaklık: 3,5 mm
- Diğer bağlantılar: Müzik kutusu bağlantısı, MW Anteni

Kullanılabilirlik

- Alarmlar: CD Alarmı, Radyo Alarmı, HDD alarmı, Kapanma zamanlayıcısı
- Saat: Ana ekranda
- Ekran Tipi: LCD
- Renkli arka aydınlatma: Beyaz

iPod uyumlu

- Aşağıdakilerle uyumludur: iPod, iPod mini, iPod nano, Renkli ekranlı iPod, 5. Nesil iPod

Aksesuarlar

- Birlikte Verilen Aksesuarlar: MW devre anteni
- Uzaktan kumanda: 20 tuşlu, pilli
- Kullanım Kılavuzu: İngilizce
- Beşik: iPod için konsol ve adaptörler

Boyutlar

- Set boyutları (G x Y x D): 150 x 153 x 244 mm
- Ana hoparlör boyutları (G x Y x D): 150 x 153 x 204 mm
- Ambalaj boyutları (G x Y x D): 302 x 531 x 202 mm
- Ambalajla birlikte Ağırlık: 5,01 kg

Güç

- Güç kaynağı: 220-240V, 50Hz



Yayın tarihi 2009-03-13

Sürüm: 4.0.8

12 NC: 8670 000 30926
EAN: 87 12581 34137 4

© 2009 Koninklijke Philips Electronics N.V.
Tüm hakları saklıdır.

Teknik özellikler üzerinde önceden haber vermeden değişiklik yapılabilir Ticari markalar, Koninklijke Philips Electronics N.V. şirketi veya ilgili kuruluşlara aittir.

www.philips.com