



Philips  
Kabelloses  
Lautsprecherdock

Bluetooth®  
für Android  
UKW  
6 W

AS170

## Streamen Sie Ihre Musik, und laden Sie Ihr Android-Telefon auf

Hören Sie großartigen Sound, während der Lautsprecher AS170 Ihr Android-Telefon in kürzester Zeit auflädt. Kompatibel mit allen Bluetooth-fähigen Geräten für eine einfache Musikübertragung. Er weckt Sie sogar mit Liedern aus Ihrem Radio.

### Elegant und kompakt

- Elegantes und kompaktes Design, das auf jeden Nachttisch passt
- Uhranzeige für eine eindeutige Zeitanzeige
- Zwei Weckzeiten, damit Sie und Ihr(e) Partner(in) zu unterschiedlichen Zeiten geweckt werden können
- Sleep-Timer – Ihre Lieblingsmusik als Einschlafhilfe

### Einfache Bedienung

- Laden Sie ein zweites mobiles Gerät über USB
- Widget für einfache Bluetooth-Kopplung für Android-Telefone
- FlexiDock mit cleverem Design passt zu jedem Android-Mobiltelefon

### Beeindruckend satter Sound

- Neodymlautsprecher für reinen, ausgewogenen Sound
- Digitaler UKW-Tuner mit Programmspeicher
- Kabelloses Musik-Streaming über Bluetooth
- Audioeingang für einfache Wiedergabe tragbarer Musik

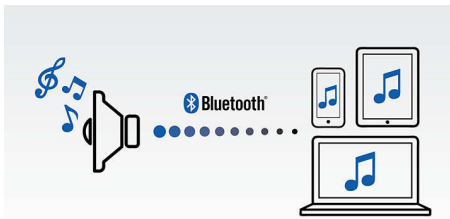
# PHILIPS

## Besonderheiten

### FlexiDock

Die verbesserte Version des Philips FlexiDock bietet einen Micro-USB-Anschluss und ist somit perfekt für alle Android-Telefone. Der Dockmechanismus passt hervorragend für alle Android-Telefone, dank des weichen und gerundeten Designs des Anschlusses. Es bietet maximale Anpassungsfähigkeit. Schieben Sie den Anschluss nach links oder rechts, und drehen Sie ihn, damit Sie ihn an jede Stelle und anhand jeder Ausrichtung des Micro-USB-Anschlusses an Ihr Telefon anpassen können. Diese extreme Flexibilität ist die erste ihrer Art für Android-Telefone, die von verschiedenen Herstellern ohne standardisierte Position und Ausrichtung des Micro-USB-Anschlusses hergestellt werden.

### Kabelloses Musik-Streaming



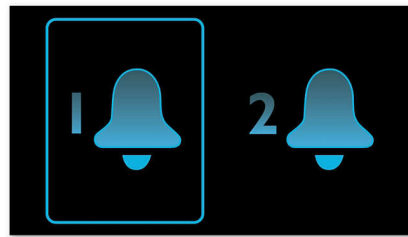
Bluetooth ist eine kabellose Kommunikationstechnologie, die sowohl zuverlässig als auch energieeffizient ist. Mit dieser Technologie kann ganz einfach eine kabellose Verbindung mit iPods/iPhones/iPads oder anderen Bluetooth-Geräten wie Smartphones, Tablets oder sogar Laptops hergestellt werden. So können Sie Ihre Lieblingsmusik sowie Audio von Videos oder Spielen kabellos auf diesem Lautsprecher genießen.

### Widget für einfache Bluetooth-Kopplung

Mit dem Philips Bluetooth Audio Connect-Widget, das von Google Play heruntergeladen werden kann, können Sie Ihr Mobilgerät einfach mit allen Philips Bluetooth-Audiogeräten koppeln. Tippen Sie auf das Widget, um Philips Bluetooth-Audiogeräte automatisch hinzuzufügen, zu koppeln und eine

Verbindung herzustellen. Nach dem Koppeln können Sie die Symbole auch ändern und umbenennen. Mit diesem Widget können Sie mehrere Philips Audiogeräte verwenden und einfach zwischen verschiedenen Bluetooth-Geräten hin und her wechseln. Tippen Sie einfach auf Ihr gewünschtes Philips Audiogerät, und starten Sie den Stream.

### Zwei Alarmer



Das Philips Audiosystem verfügt über zwei Weckzeiten. So können Sie einen Weckalarm für sich selbst und den anderen für Ihren Partner bzw. Ihre Partnerin einstellen.

### AUDIO-IN (3,5 mm)



Stellen Sie eine einfache Verbindung her, und genießen Sie Ihre gesamte Musik von tragbaren Geräten und Computern. Schließen Sie Ihr Gerät einfach an den AUDIO-Eingang (3,5 mm) Ihres Philips-Systems an. Bei Computern erfolgt die Verbindung in der Regel über den Headset-Ausgang. Nach dem Herstellen der Verbindung können Sie Ihre gesamte Musiksammlung direkt über hochwertige Lautsprecher genießen. Philips liefert einfach besseren Sound.

### Uhranzeige

Uhranzeige für eine eindeutige Zeitanzeige

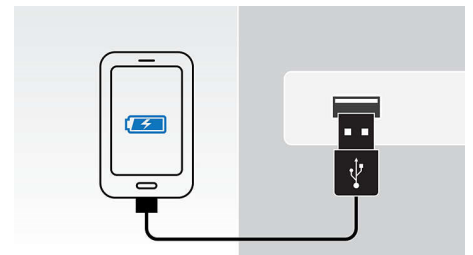
### Elegantes und kompaktes Design

Elegantes und kompaktes Design, das auf jeden Nachttisch passt

### Neodymlautsprecher

Neodym eignet sich hervorragend für die Erzeugung eines starken Magnetfeldes, was zu einer höheren Empfindlichkeit der Schwingspule führt und somit die Basswiedergabe und Klangqualität verbessert.

### USB für zweites Gerät

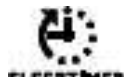


Für zusätzlichen Komfort verfügt dieser Lautsprecher über einen USB-Anschluss zum Aufladen eines zweiten mobilen Geräts, selbst wenn Ihr iPod/iPhone gedockt ist.

### Digitaler UKW-Tuner mit Programmspeicher



Das digitale UKW-Radio bietet Ihnen zusätzliche Musikooptionen für die Musiksammlung auf Ihrem Philips Audiosystem. Stellen Sie einfach den gewünschten Radiosender ein, und halten Sie die Speichertaste gedrückt, um die Frequenz zu speichern. Dank der voreingestellten und gespeicherten Radiosender können Sie ganz einfach Ihren Liebessender hören, ohne die Frequenz jedes Mal manuell einstellen zu müssen.



# Daten

## Ton

- Ausgangsleistung (RMS): 6 W
- Soundsystem: Stereo
- Lautstärkeregelung: Lautstärke erhöhen/verringern

## Lautsprecher

- Neodymmagnet-System

## Konnektivität

- Bluetooth-Version: 2,1
- Bluetooth-Profile: A2DP, AVRCP, SPP
- Bluetooth-Bereich: Sichtverbindung, 10 m (30 Fuß)
- Audioeingang (3,5 mm)

## Tuner/Empfang/Übertragung

- Antenne: UKW-Antenne
- Autom. digitales Tuning
- Frequenz-Bänder: UKW
- Programmspeicherplätze: 20

## Komfort

- Alarmer: Radioalarm, Sleep-Timer, Alarmton, 24-

- Stunden-Alarmrückstellung, Alarm wiederholen (Schlummer), zwei Alarmer
- Uhr/Version: Digital, 12/24 Std

## Kompatibilität

- funktioniert mit: Bluetooth 4.0 oder niedriger
- Musik-Streaming über Bluetooth: iPad 1, iPad 2, Neues iPad, iPad mini, iPad mit Retina-Display, iPhone 3, iPhone 3GS, iPhone 4, iPhone 4S, iPhone 5, iPod touch der 3. Gen. oder höher, Android-Telefone und -Tablets, Weitere Bluetooth-fähige Geräte
- Micro-USB-Anschluss: zum Aufladen aller Android-Telefone

## Leistung

- Stromversorgung: 100 bis 240 V AC, 50/60 Hz

## Abmessungen

- Gewicht (inkl. Verpackung): 0,65 kg
- Verpackungsabmessungen (B x T x H): 219 x 116 x 156 mm



Ausstellungsdatum  
2024-04-21

Version: 1.1.5

EAN: 87 12581 69046 5

© 2024 Koninklijke Philips N.V.  
Alle Rechte vorbehalten.

Technische Daten können ohne vorherige Ankündigung geändert werden. Die Marken sind Eigentum von Koninklijke Philips N.V. oder der jeweiligen Firmen.

[www.philips.com](http://www.philips.com)