

Πάντα δίπλα σας

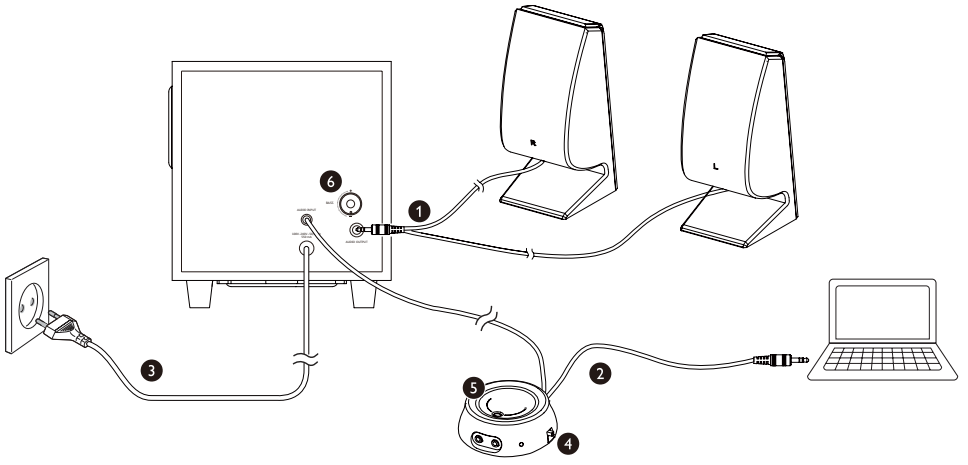
Καταχωρήστε το προϊόν σας και λάβετε υποστήριξη από τη διεύθυνση
www.philips.com/welcome

SPA4355/12



Εγχειρίδιο χρήσης

PHILIPS



Πίνακας περιεχομένων

1	Σημαντικό	2
	Ασφάλεια	2
	Σημείωση	2
2	Το ηχείο πολυμέσων	4
3	Χρήση του ηχείου πολυμέσων	5
	Προαιρετική λειτουργία	5
4	Πληροφορίες προϊόντος	6
5	Αντιμετώπιση προβλημάτων	7

1 Σημαντικό

Ασφάλεια

Σημαντικές οδηγίες ασφαλείας

- Διαβάστε και ακολουθήστε όλες τις παρακάτω οδηγίες.
- Το προϊόν δεν πρέπει να εκτίθεται σε υγρά και δεν πρέπει να τοποθετούνται πάνω του αντικείμενα που περιέχουν υγρά, όπως βάζα.
- Για πλήρη διακοπή της τροφοδοσίας, αποσυνδέστε το βύσμα κεντρικής τροφοδοσίας από την πρίζα.
- Το βύσμα τροφοδοσίας του προϊόντος δεν πρέπει να παρεμποδίζεται και πρέπει να είναι εύκολα προσβάσιμο κατά τη σωστή χρήση της συσκευής.
- Πάνω στα προϊόντα δεν πρέπει να τοποθετούνται πηγές γυμνής φλόγας, όπως αναμμένα κεριά.
- Αποφεύγετε την έκθεση του προϊόντος στην άμεση ηλιακή ακτινοβολία, σε γυμνές φλόγες ή σε πηγές θερμότητας.
- Κατά τη διάρκεια καταιγίδας ή όταν δεν πρόκειται να χρησιμοποιήσετε τη συσκευή για μεγάλο χρονικό διάστημα, αποσυνδέστε την από την πρίζα.
- Όταν αποσυνδέετε το καλώδιο ρεύματος, να τραβάτε πάντα το βύσμα και ποτέ το καλώδιο.
- Χρησιμοποιείτε μόνο μέρη/εξαρτήματα εγκεκριμένα από τον κατασκευαστή.
- Φροντίστε να έχετε πάντα εύκολη πρόσβαση στο καλώδιο ρεύματος, στο φις ή στο τροφοδοτικό, για να αποσυνδέετε τη συσκευή από το ρεύμα.
- Όπου το βύσμα MAINS ή ο συζευκτήρας συσκευής χρησιμοποιείται ως συσκευή

αποσύνδεσης, η συσκευή αποσύνδεσης παραμένει λειτουργική.



Προειδοποίηση

- Μην αφαιρείτε ποτέ το περίβλημα του προϊόντος.
- Μην τοποθετείτε το προϊόν πάνω σε άλλο ηλεκτρικό εξοπλισμό.

Ασφάλεια ακοής



Προσοχή

- Για να αποφύγετε τυχόν προβλήματα στην ακοή σας, μην ακούτε μουσική σε υψηλή ένταση ήχου για πολλή ώρα. Να ρυθμίζετε την ένταση σε ασφαλές επίπεδο. Όσο αυξάνεται η ένταση του ήχου, τόσο μειώνεται ο χρόνος ασφαλούς ακρόασης.

Βεβαιωθείτε ότι τηρείτε τις παρακάτω οδηγίες όταν χρησιμοποιείτε τα ακουστικά.

- Ακούτε με λογική ένταση και για εύλογα χρονικά διαστήματα.
- Προσέχετε να μην προσαρμόζετε την ένταση συνεχώς προς τα πάνω όσο προσαρμόζεται η ακοή σας.
- Μην αυξάνετε την ένταση τόσο που να μην μπορείτε να ακούτε τι γίνεται γύρω σας.
- Πρέπει να προφυλάξετε ή να διακόπτετε προσωρινά τη χρήση σε δυνητικά επικίνδυνες καταστάσεις.
- Η υπερβολική πίεση ήχου από ακουστικά μπορεί να προκαλέσει απώλεια ακοής.

Σημείωση

Οποιοσδήποτε αλλαγές ή τροποποιήσεις πραγματοποιηθούν στη συσκευή χωρίς τη ρητή έγκριση της Philips Consumer Electronics ενδέχεται να ακυρώσουν το δικαίωμα του χρήστη για λειτουργία της συσκευής.

Το παρόν προϊόν συμμορφώνεται με τις προδιαγραφές της Ευρωπαϊκής Κοινότητας για παρεμβολές ραδιοφωνικών σημάτων.



Απόρριψη του παλιού προϊόντος σας



Όταν ένα προϊόν διαθέτει το σύμβολο ενός διαγραμμένου κάδου απορριμμάτων με ρόδες, το προϊόν αυτό καλύπτεται από την Ευρωπαϊκή Οδηγία 2002/96/ΕΚ. Ενημερωθείτε σχετικά με το τοπικό σύστημα ξεχωριστής συλλογής ηλεκτρικών και ηλεκτρονικών προϊόντων.

Μην παραβαίνετε τους τοπικούς κανονισμούς και μην απορρίπτετε τα παλιά προϊόντα μαζί με τα υπόλοιπα οικιακά απορρίμματα.

Η σωστή μέθοδος απόρριψης των παλιών σας προϊόντων συμβάλλει στην αποφυγή αρνητικών επιπτώσεων για το περιβάλλον και την ανθρώπινη υγεία.

2 Το ηχείο πολυμέσων

Συγχαρητήρια για την αγορά σας και
καλωσορίσατε στη Philips!


Για να επωφεληθείτε πλήρως από την
υποστήριξη που προσφέρει η Philips,
καταχωρήστε το προϊόν σας στη διεύθυνση
www.philips.com/welcome.

3 Χρήση του ηχείου πολυμέσων

- 1 Εισαγάγετε το βύσμα του ηχείου στην υποδοχή εξόδου ήχου (①).
- 2 Συνδέστε το βύσμα εισόδου ήχου του τηλεχειριστηρίου στην έξοδο ήχου του υπολογιστή σας (②).
- 3 Συνδέστε το βύσμα AC στην πρίζα AC (③).
- 4 Θέστε το κουμπί τροφοδοσίας του τηλεχειριστηρίου στο **ON** (④).
↳ Ανάβει η πορτοκαλί ένδειξη LED στο τηλεχειριστήριο.
- 5 Ρυθμίστε την ένταση του ήχου από το τηλεχειριστήριο (⑤) ή από την εφαρμογή του υπολογιστή.
- 6 Περιστρέψτε το διακόπτη **BASS** για να ρυθμίσετε τα μπάσα (⑥).
- 7 Μετά τη χρήση, θέστε το κουμπί τροφοδοσίας του τηλεχειριστηρίου στο **OFF** και αποσυνδέστε τη συσκευή.

Προαιρετική λειτουργία

- Για να ακούσετε μέσω ακουστικών:

Συνδέστε τα ακουστικά (δεν παρέχονται) στην υποδοχή .

- Για να ακούσετε μουσική από μια εξωτερική συσκευή ήχου, όπως π.χ. από συσκευή MP3:

- 1 Συνδέστε ένα καλώδιο MP3 Link (δεν παρέχεται) στην υποδοχή **AUX** και στην υποδοχή ακουστικών της συσκευής.
- 2 Βάλτε τη μουσική να παίζει στη συσκευή.

4 Πληροφορίες προϊόντος

Ρεύμα AC

Μοντέλο	SPA4355
Είσοδος	100V-240~ 50/60Hz, 550mA

5 Αντιμετώπιση προβλημάτων

Για να εξακολουθεί να ισχύει η εγγύηση, μην επιχειρήσετε να επιδιορθώσετε το σύστημα μόνοι σας.

Εάν αντιμετωπίσετε προβλήματα κατά τη χρήση της συσκευής, ελέγξτε τα παρακάτω σημεία πριν ζητήσετε επισκευή. Αν το πρόβλημα παραμένει, δηλώστε τη συσκευή σας και λάβετε υποστήριξη στη διεύθυνση www.philips.com/support.

- Βεβαιωθείτε ότι τα ηχεία είναι εγκατεστημένα σωστά.
- Βεβαιωθείτε ότι η λυχνία LED είναι αναμμένη.



Specifications are subject to change without notice
© 2012 Koninklijke Philips Electronics N.V.
All rights reserved.

SPA4355_12_UM_V3.0

