



Philips ShoqBox  
przenośny głośnik  
beprzewodowy

**Bluetooth®**

Wodoodporny, odporny na  
wstrząsy  
Wielokolorowe światła



**SB500M**

## Wyjątkowa głośność

Niezwykłe trwałe przenośny głośnik Bluetooth Philips ShoqBox SB500 to najlepszy wybór dla imprezowiczów, którzy wszędzie zabierają swoją muzykę. Duża moc i wyjątkowa głośność łączą się z potężnymi basami, a światła LED pulsują w rytm muzyki.

### Łatwa obsługa

- Wejście audio umożliwia łatwe podłączenie większości urządzeń
- Wbudowany mikrofon — rozmowy telefoniczne w trybie głośnomówiącym
- Beprzewodowa transmisja muzyki dzięki technologii Bluetooth

### Szokująco mocne brzmienie

- Potężne basy z dwóch przetworników głośnikowych i membran basowych
- Głośniki o mocy wyjściowej 30 W
- Przycisk trybu SHOQ zapewnia wyjątkową głośność

### Impreza w dowolnym miejscu

- Wbudowany akumulator zapewnia nieprzerwaną pracę
- Włącz światła! Kolorowe diody LED pulsują w rytm muzyki
- Odporność na warunki atmosferyczne — wytrzymałość, odporność na wstrząsy i wodoodporność

**PHILIPS**

przenośny głośnik bezprzewodowy  
Bluetooth® Wodoodporny, odporny na wstrząsy, Wielokolorowe światła

SB500M/00

## Zalety

### Wejście audio

Wejście audio umożliwia bezpośrednie odtwarzanie zawartości audio z przenośnych odtwarzaczy multimedialnych. Słuchanie muzyki w doskonałej jakości zapewnionej przez zestaw audio to zaledwie jedna z jego zalet. Wejście audio jest niezwykle wygodne — wystarczy podłączyć przenośny odtwarzacz MP3 do zestawu audio.

### Bezprzewodowa technologia Bluetooth



Bluetooth to bezprzewodowa technologia komunikacyjna krótkiego zasięgu, solidna i energooszczędna. Technologia ta umożliwia łatwą bezprzewodową komunikację z urządzeniami iPod/iPhone/iPad lub innymi urządzeniami Bluetooth, takimi jak smartfony, tablety czy laptopy. Dzięki temu można w prosty sposób odtwarzać bezprzewodowo ulubioną muzykę lub dźwięk z filmu bądź gry.

### Wbudowany akumulator

Podkręć głośność — kiedy i gdzie chcesz. Wbudowany akumulator pozwala cieszyć się ulubioną muzyką bez konieczności walki z płaczącymi się przewodami zasilającymi i uciążliwego poszukiwania gniazdka. Dzięki możliwości przenoszenia możesz cieszyć się wspaniałą muzyką w każdym miejscu.

### Potężne basy



Potężne basy płyną z dwóch skierowanych do przodu przetworników głośnikowych oraz

dwóch membran basowych po każdej stronie. Dwa przetworniki głośnikowe o dużej amplitudzie drgań poprawiają brzmienie basów, zapewniając maksymalną głośność i wyrazistość dźwięku. Z kolei dwie membrany basowe zapewniają dodatkowe wzmocnienie i rozszerzenie basów.

### Połączenia w trybie głośnomówiącym

Dzięki wbudowanemu mikrofonowi głośnik ten może również działać jako zestaw głośnomówiący. W momencie nadejścia połączenia przychodzącego muzyka jest wstrzymywana i można rozmawiać przez głośnik. Sprawdza się to doskonale zarówno w przypadku rozmów z domownikami, jak i łączenia się ze znajomymi w trakcie imprezy.

### Duża moc

Opracowany z myślą o słuchaniu muzyki na ulicy model Philips ShoqBox SB500 emituje potężny dźwięk z przenośnego głośnika Bluetooth. Wyprodukowany z wytrzymałych, wysokiej jakości materiałów głośnik ShoqBox zapewnia ogromną moc wyjściową na poziomie 30 W. Wyposażony w nowoczesny system przetwarzania sygnału, który monitoruje i dostosowuje sygnał w celu zapewnienia najlepszego brzmienia na każdym poziomie głośności, model SB500 oferuje dynamiczny, potężny i imponujący dźwięk, który nada ton każdej imprezie.

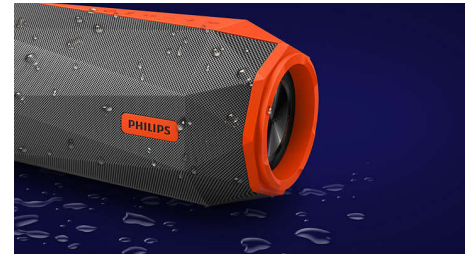
### Kolorowe światła LED



Wejźdź do strefy światła i pocuj na sobie działanie pulsujące rytmów i jaskrawych światel. Wyjątkowe kolorowe diody LED pulsują w rytm muzyki, ożywiając ją i wprowadzając imprezę w nowy wymiar. Jeśli zaś wolisz tańczyć w ciemnościach, nie ma

problemu — po prostu użyj przełącznika i wyłącz podświetlenie.

### Odporność na warunki atmosferyczne



Wodoodporny, wstrząsoodporny i gotowy na każdą imprezę głośnik SB500 został stworzony, by przetrwać niemal wszystko. Oznaczenie IPX7 wskazuje, że można go trzymać w wodzie na głębokości 1 metra przez 30 minut. Nie ma więc problemu, aby zabrać go pod prysznic czy na plażę. Model SB500 przetrwał także testy w „komnacie tortur”, udowadniając, że może pracować w trudnych warunkach.

### Tryb SHOQ



Przygotuj się na uderzenie po kliknięciu SHOQ! Wystarczy nacisnąć przycisk, aby uruchomić zintegrowany tryb SHOQ w celu automatycznego maksymalnego zwiększania poziomów głośności. Rozkręć imprezę i pocuj dreszcz maksymalnej głośności! Przedrzyj się przez szumy otoczenia i wyeliminuj zniekształcenia — model SB500 zapewnia wysokiej jakości dźwięk i mocne basy na każdym poziomie głośności.

## Dane techniczne

### Dźwięk

- Moc wyjściowa (RMS): 30 W
- System dźwięku: Stereo

### Stylistyka i wykończenie

- Kolor: Pomarańczowa

### Głośniki

- Przetworniki głośnika: 2 x 2"

### Możliwości połączeń

- Złącza audio: Wejście liniowe 3,5 mm
- Profile Bluetooth: A2DP, AVRCP, HFP
- Pasma Bluetooth: Linia wzroku 10 m

### Udogodnienia

- Odporność na wodę: IPX7
- Wbudowany mikrofon: do prowadzenia połączeń konferencyjnych
- Odporność na wstrząsy

### Zgodność

- Tablety i smartfony z systemem Android: z systemem Android 2.1 i Bluetooth w wersji 2.1 lub nowszej
- iPod touch: 3. generacja lub późniejsze

- iPad: iPad 1, iPad 2, iPad mini, iPad Air, iPad Air 2, iPad mini 2, iPad mini 3, iPad mini 4, iPad Pro, iPad z wyświetlaczem Retina, Nowy iPad
- iPhone: iPhone 3, iPhone 3G, iPhone 4, iPhone 4S, iPhone 5, iPhone 5C, iPhone 5S, iPhone 6, iPhone 6 Plus, iPhone 6S, iPhone 6S Plus, iPhone 7, iPhone 7 Plus
- inne urządzenie Bluetooth

### Moc

- Rodzaj baterii/akumulatora: Litowo-jonowy (wbudowany)
- Czas pracy na zasilaniu bateryjnym: 8 godziny

### Akcesoria

- Akcesoria w zestawie: Przewód USB do ładowania za pomocą komputera, Broszura gwarancyjna (cały świat), Instrukcja szybkiej instalacji

### Wymiary

- Waga wraz z opakowaniem: 1,23 kg
- Wymiary produktu (S x G x W): 230 x 105 x 101 mm
- Wymiary opakowania (S x G x W): 260 x 150 x 130 mm
- Waga produktu: 1,01 kg

