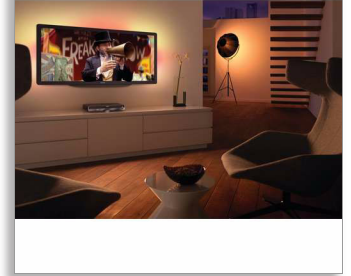


Philips 9000 series
Blu-ray-mängija

Qdeo
TI Burr-Brown DACs
3D taasesitus



BDP9600

Tõeliselt vaatemänguline, suurepärase kvaliteediga pilt ja heli

Nautige puhast ja terviklikku audiovisuaalset meelelahutust, mis konkureerib tegelikkusega hämmastava 3D abil. Vaadake erksat ja kristallselget kujutist, mida selles stiilses ja hämmastavas Philipsi Blu-ray plaadimängijas täiendab suurepärase heli.



Vaadake veel

- Qdeo™ videotöötlus filmide vaatamiseks puhtaimal kujul
- Blu-ray 3D-plaadi taasesitus pakub täis-HD 3D-kogemust kodus
- Net TV pakub populaarseid võrguteenuseid, sealhulgas videokauplused*
- DLNA võrgulink arvutist fotode ja videote vaatamiseks
- DivX Plus HD sertifikaat suure eraldusvõimega DivX-i taasesituseks

Kuulge rohkem

- TI Burr-Brown DACs heli täpseks esitamiseks
- Dolby TrueHD ja DTS-HD MA HD 7.1 ruumilise heli esitamiseks
- Eraldi toroidtoiteallikas puhta ja müravaba heli jaoks

Laske end kaasa haarata

- Sisesehitatud WiFi-n kiiremaks ja ulatuslikumaks juhtmeta tööks
- Tugev 3 mm alumiiniumkorpus tagab optimaalsed töömoadused
- EasyLinki abil saate ühe puldiga juhtida kõiki HDMI CEC seadmeid

Esiletõstetud tooted

Qdeo™ videotöötlus



Qdeo™ videotöötlustehnoloogia loob müravaba ja loomuliku video. Enamiku videotüüpide puhul võib märgata müra ja moonutusi, mis kõrglahutusega teleris vaadates on väga häirivad. Qdeo™ töötlus loob vähesema müra, võimendatud värvide, täiustatud kontrasti, täpsete üksikasjade ja suurema ruumilisusega kujutise, mille vaatamine on meeldiv ja kaasahaarav. Lisaks sellele töötab Qdeo™ tehnoloogia mitmesuguste videoallikatega, sealhulgas Blu-ray, DVD ja isegi madala kvaliteediga Interneti-video.

Blu-ray 3D-plaadi taasesitus



Full HD 3D-vorming loob sügavuse illusiooni realistliku kinoelamuse pakkumiseks. Eraldi kujutised vasaku ja parema silma jaoks on salvestatud 1920 x 1080 täis-HD kvaliteediga ja neid esitatakse ekraanil vaheldumisi suurel kiirusel. Spetsiaalsete, vasakut ja paremat läätse kujutistega sünkroonis avavate prillide kaudu neid kujutisi vaadates luuakse täis-HD 3D-kogemus.

Net TV ja nõudevideo*



Kasutage paljusid erinevaid võrguteenuseid, sealhulgas nõudevideo. Philipsi Blu-ray plaadimängija või kodukino abil võite nautida filme, pilte, meelelahutust ja teavet ning muud võrgusisu otse oma teleris alati, kui soovite. Nüüd on teil ka juurdepääs võrgus olevatele valitud kauplustele* otse telerist. Võite lihtsalt valida rendivideo ja seda nautida. Filmiõhtu kodus pole kunagi varem nii lihtne olnud. * Saadavus on riigiti erinev, lisateabe saamiseks külastage veebisaiti www.philips.com/blu-ray.

WiFi-n



WiFi-n, mida tuntakse ka tähisega IEEE 802.11n, on uus juhtmeta võrgu standard. See hõlmab paljusid uusi viise juhtmeta ühenduse kvaliteedi parandamiseks, see on varasemate WiFi standarditega võrreldes kiirem ja kaugeleulatavam. WiFi-n on ka tagasiulatavalt ühilduv, et selle mängijaga saaks saata signaale ka vanemate WiFi standarditega töötavatele ruuteritele.

DLNA võrgulink



DLNA võrgulink pakub kiiret juurdepääsu fotodele, muusikale, videotele või filmidele teie arvutis või koduvõrgus. Selles kasutatakse DLNA protokolliga Etherneti-ühendust (LAN), mis tagab DLNA sertifikaadiga toodete sujuva koostöö. Blu-ray plaadimängija koduvõrku ühendamisel saate kasutada kõigis DLNA sertifikaadiga seadmetes olevat teavet. Intuiitselt kasutatava, lihtsaks sirvimiseks loodud kasutajaliidese abil pääsete oma meelelahutusmaailmale juurde vaid lihtsa nupuvajutusega.



Philipsi roheline logo

Philipsi keskkonnasõbralikud tooted võivad vähendada kulusid, energiatarbimist ja CO2 heitkoguseid. Kuidas? Nende keskkonnasõbralikkust on parandatud oluliselt ühes või mitmes Philipsi keskkonnasõbraliku tooterühma keskses valdkonnas – energiatõhusus, pakend, ohtlikud ained, kaal, ringlussevõtt ja kõrvaldamine ning usaldusväärsus kogu kasutusea jooksul.

Spetsifikatsioon

Pilt/ekraan

- Tipptasemel videotöötlus: Qdeo videotöötlus
- Blu-ray 3D: Full HD 1080p
- Pildiparandus: Suur eraldusvõime (720p, 1080i, 1080p), Täiskaadrilaotus, Video suurendus, 3/2–2/2 liikumise kohandamine, Liikumisega kohanduv reaaloetus, Kohanduv kontrasti võimendamise, Müravähendus, Värvide võimendamine
- Kuvasuhe: 21:9, 16 : 9, 4 : 3
- D/A muundur: 12 bitti/150 MHz

Video taasesitus

- Esitatav andmekandja: BD Video, BD-ROM, BD-R/RE (profiil 2.0), DVD, DVD-Video, DVD+R/+RW, DVD-R/-RW, Video CD/SVCD, CD, CD-R/CD-RW, USB mälu
- Tihendusvormingud: DivX Plus™ HD, H.264, MPEG2, VC-1, AVCHD, MKV, WMV, XviD
- Plaatide esitusrežiimid: Tavaline esitus, Paus, Edasi- ja tagasikerimine, Aeglane edasikerimine, Peatatud esituse jätkamine, Vahelejätmine, Plaadi menüü, Kordus, A-B kordamine, Suumi, Nurk
- BD piirkonnakood: B.
- DVD piirkonnakood: 2

Heli

- Helisüsteem: DTS-HD Master Audio, Dolby TrueHD, Dolby Digital Plus, DTS
- Heli toiteallikas: Eraldi toroidmuunduriga lineaarne toiteallikas
- Mürasuhe: > 120 dB
- Dünaamiline ulatus (1 kHz): > 100 dB
- Täielik harmooniline moonutus: < 90 dB
- D/A muundur: TI Burr-Brown 24-bitine / 192 KHz muundur igale kanalile

Heliesitus

- Esitatav andmekandja: CD, CD-R/RW, MP3-CD, MP3-DVD, USB mälu
- Tihendusvorming: Dolby Digital, DTS, AAC, MP3, WMA, PCM

Digifotode esitus

- Esitatav andmekandja: USB mälu, DVD+R/+RW, DVD-R/-RW, CD-R/RW
- Pilditihendusvorming: JPEG
- Pildiparandus: Suur eraldusvõime, Slaidiseanss MP3 esitamise, Slaidiseanss, Pööramine, Suumi

Ühenduvus

- Liidesed tagaküljel: HDMI väljund, Komponentvideo väljund, Digitaalne optiline

- väljund, Digitaalne koaksiaalkaabli väljund, Komposiitvideo (CVBS) väljund, Analoogheli 7.1 väljundkanaliga, Analoogheli väljund vasak/parem, Ethernet, SD/SDHC-kaardi pesa
- Eesmised/külgmised liitmikud: USB 2.0
- Võrguühendused: 802.11 b/g/n, Sisseehitatud WiFi
- Arvutivõrgu link: DLNA 1.5 sertifikaadiga

Disain

- Korpus: Tugev 3 mm alumiiniumkorpus
- Liitmikud: Kullatud AV-liitmikud

Mugavus

- Võrguteenused: Net TV
- Kergesti kasutatav: Puuetundlikud nupud
- EasyLink HDMI-CEC: Esitamine ühe vajutusega, Ootele seadmine ühe vajutusega
- Lapsekaitse: Vanemlik järelevalve
- BD-Live (profiil 2.0): 2 GB seesmist mälu
- Uuendatav püsivara: Püsivara on uuendatav võrgu kaudu, Püsivara on uuendatav USB kaudu
- Ekraanimenüü keeled: Eesti, Prantsuse, Saksa, Itaalia, Hispaania, Hollandi, Rootsi, Portugali, Taani, Soome, Kreeka, Poleerimine, Türgi, Norra, Tšehhi, Ungari, Rumeenia, Slovaki

Keskkonnasäästlikud tehnilised tingimused

- PVC-vaba (v.a toitejuhe)
- Ümbertöötatud plast
- Sertifitseeritud keskkonnasäästlik toode

Tarvikud

- Komplektis olevad tarvikud: IFU / kasutusjuhend, CD-R (kasutusjuhend), Kiirjuhend, Kaugjuhtimispuul, 2 x AAA-patarei
- Kasutusjuhend: Eesti, Prantsuse, Saksa, Itaalia, Hispaania, Hollandi, Portugali, Taani/norra, Rootsi, Soome, Kreeka, Poleerimine, Türgi, Tšehhi, Ungari, Slovaki

Võimsus

- Toiteallikas: 220–240 V, 50/60 Hz
- Võimsustarve: 30 W
- Võimsustarve ooterežiimis: < 0,2 W

Mõõtmed

- Toote mõõtmed (L x K x S): 435 x 70 x 260 mm
- Pakendi mõõtmed (L x K x S): 552 x 127 x 390 mm
- Toote kaal: 4,2 kg
- Kaal (koos pakendiga): 6 kg



Väljalaske kuupäev
2014-08-01

Versioon: 5.0.8

12 NC: 8670 000 63999
EAN: 87 12581 54908 4

© 2014 Firma Koninklijke Philips N.V.
Kõik õigused kaitstud

Spetsifikatsioon võib muuta ette teatamata
Kaubamärgid kuuluvad firmale Koninklijke Philips N.V.
või vastavatele omanikele.

www.philips.com