



Philips  
Kamera HD



CAM102SL



Uchwycenie cudownych chwil i dzielenie się nimi stało się proste

## Wspomnienia ożyją w jakości HD

Kamera ESee CAM102 sprawi, że wspomnienia pozostaną wyraźne dzięki nagraniom w jakości Full HD. Nagrywaj filmy za dotknięciem przycisku i błyskawicznie dziel się nimi za pośrednictwem telewizora i Internetu. Kamerę można bez problemu podłączyć do innych urządzeń przy użyciu wbudowanej wtyczki USB.

### **Nagrywaj filmy w jakości Full HD — szybko i prosto**

- Wspomnienia ożyją dzięki szczegółowym filmom w jakości HD
- Rozdzielczość do 5 megapikseli pozwala cieszyć się wysokiej jakości zdjęciami
- Obsługa za pomocą jednego przycisku ułatwia rejestrowanie najwspanialszych momentów
- Gniazdo kart pamięci microSD pozwala na zapisanie maksymalnie 32 GB 16-godzinnych filmów w jakości HD
- Funkcja nagrywania z 3-sek wyprzedzeniem pozwala uchwycić momenty, które mogłyby Cię zaskoczyć

### **Podziel się ulubionymi zdjęciami i filmami, bez wysiłku**

- Wbudowana wtyczka USB pozwala bezproblemowo łączyć się z komputerami klasy PC/Macintosh
- Szybkie udostępnianie ułatwia umieszczanie treści w serwisach Facebook/YouTube
- Oprogramowanie do edycji wideo pozwala na tworzenie własnych klipów
- Bezpośrednie połączenie z telewizorem za pośrednictwem złącza HDMI umożliwia oglądanie treści wideo w jakości HD

# PHILIPS

## Zalety

### Obsługa za pomocą jednego przycisku



Już nigdy nie przegapisz żadnej wyjątkowej chwili. Kamery Philips uruchamiają się w mgnieniu oka i są gotowe do pracy niemal natychmiast. Dzięki zastosowaniu kilku zaawansowanych funkcji, np. szybkiego procesora i dedykowanego modułu przetwarzania sygnałów, uruchomienie kamery Philips trwa zaledwie dwie sekundy. Przyciski zostały zaprojektowane z myślą o łatwości obsługi, zatem aby rozpocząć rejestrowanie w wysokiej rozdzielczości, wystarczy nacisnąć jeden przycisk. Z kamerą Philips jesteś zawsze gotów do rejestrowania wszystkich zaskakujących chwil.

### Szybkie udostępnianie



Dzięki wbudowanemu oprogramowaniu systemu Windows możesz w prosty sposób publikować swoje filmy na YouTube, Facebooku, Twitterze i Vimeo. Użytkownicy komputerów Macintosh mogą w łatwy sposób organizować, edytować i udostępniać swoje treści przy pomocy aplikacji iMovie z pakietu iLife. Dzięki zaawansowanej technologii kompresji plików format video H.264 wykorzystywany w kamerach Philips pozwala na tworzenie plików o mniejszej objętości w

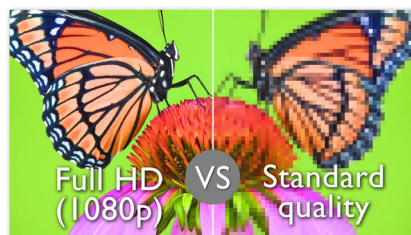
porównaniu ze standardowymi kamerami, aparatami cyfrowymi i telefonami komórkowymi — bez utraty jakości. W ten sposób możesz szybciej podzielić się nimi ze znajomymi. Plików tych można używać także w innych programach, np. iPhoto i Windows Movie Maker.

### Wbudowana wtyczka USB



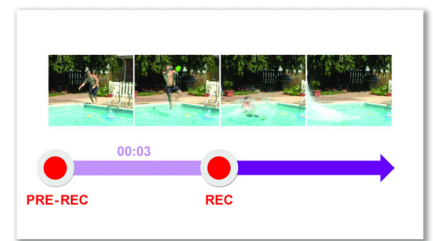
Wbudowana wtyczka USB pozwala bezproblemowo łączyć się z komputerami klasy PC/Macintosh

### Filmy Full HD (1080p)



Nagrywaj i ciesz się filmami w jakości Full HD (1080p). Liczba 1080 odnosi się do rozdzielczości ekranu i oznacza liczbę linii poziomych na ekranie. Litera „p” oznacza technologię „Progressive Scan”, czyli sekwencyjne wyświetlanie linii w każdej klatce. Omawiana rozdzielczość zapewnia jakość znacznie przewyższającą możliwości typowych telefonów komórkowych lub aparatów. Dodatkowo kamera wykorzystuje ten sam format, co odtwarzacze płyt Blu-ray, czyli H.264. Ten wysoce zaawansowany format zapewnia obraz wysokiej jakości, który idealnie nadaje się do nagrywania filmów.

### Nagrywanie z 3-sek. wyprzedzeniem



Czasami najciekawsze momenty w życiu potrafią nas zaskoczyć. Dzięki funkcji nagrywania z 3-sek. wyprzedzeniem możesz nagrać więcej, nawet jeśli naciśniesz przycisk odrobinę za późno. Po włączeniu funkcji kamera automatycznie rozpoczyna nagrywanie 3 sekundy przed naciśnięciem przycisku nagrywania. Dzięki buforowi, w którym nieustannie zapisywany jest obraz, już nigdy niczego nie przegapisz.

### Gniazdo kart pamięci microSD



Dzięki gniazdu kart pamięci microSD, w które wyposażona jest kamera Philips, możesz filmować do woli. Karty microSD, choć niewielkich rozmiarów, potrafią zmieścić ogromne ilości danych w postaci zdjęć i filmów. Z uwagi na niewielkie rozmiary nie sprawi Ci problemu zapakowanie do torby kilku takich kart. Gniazdo kart w kamerze obsługuje wszystkie standardowe typy kart microSD, co pozwala zwiększyć dostępną pamięć do aż 32 GB, na których zmieści się do 16 godzin filmów w jakości HD. Nie zwlekaj.

# Dane techniczne

## Jakość wideo

- Rozdzielczość: Full HD (1440 x 1080p) przy 30 kl./s, HD (1280 x 720p) dla 30 kl./sek., SD (640 x 480) dla 30 kl./sek.
- Rozdzielczość zdjęcia: 5 MP, 2 MP
- Formaty: Kompresja wideo H.264, Kompresja audio AAC, Format plików MP4
- Tryb sceniczny: Automatyczny, Śnieg/plaża, Nocny, Światło z tyłu, Zachód słońca, Fine-Skin
- Efekty: Normalny, Sepia, Czarno-biały, Negatyw
- Balans bieli: Automatyczny balans bieli
- Ekspozycja: Automatyczna regulacja ekspozycji

## Obiektyw i przetwornik

- Obiektyw: Stałoogniskowy (od 0,7 m do nieskończoności)
- Przesłona: F2.8
- Powiększenie: Szybkie, cyfrowe 2x
- Przetwornik: 1:3,2 cala, przetwornik CMOS 5 MP
- Czułość przy słabym oświetleniu: Czułość 1300 mV/lxs

## Funkcje kamery

- Czas włączania: 2 s
- Automatyczne zamykanie: 3 minuty
- Montaż na statywie

## Bateria

- Typ: Akumulator litowo-jonowy
- Żywotność: 2 godziny
- Czas ładowania: 2 h przez adapter, 3 h przez złącze USB

## Wyświetlacz

- LCD o przekątnej 2 cale
- Rozdzielczość 640 x 240 pikseli

## Oprogramowanie Philips Arcsoft

- Łatwe udostępnianie: bezpośrednie przesyłanie treści do serwisu Facebook, bezpośrednie przesyłanie treści do serwisu YouTube, przycisk

przesyłania pocztą e-mail, przycisk publikowania na stronach WWW

- Edycja wideo: dodawanie tytułów, ścieżki dźwiękowej i napisów, tworzenie filmów, obróbka wideo

## Pojemność

- Pamięć wewnętrzna: 128 MB
- Nośnik nagrywania: Karta microSD (do 32 GB)
- Czas nagrywania: 1 h = 4 GB w przypadku jakości Full HD, 1 h = 2 GB przy jakości HD, 1 h = 1 GB przy jakości SD

## Wejścia i wyjścia

- Wyjście TV: HDMI
- USB: Wbudowane wyciągane złącze USB (USB 2.0)
- Wyjście audio: za pośrednictwem przewodu HDMI
- Głośnik: Wbudowany głośnik
- Mikrofon: Wbudowany, wielokierunkowy, Redukcja szumów wiatru

## Wymiary

- Wymiary produktu (szer. x wys. x gł.): 55,3 x 99,4 x 17,3 mm

## Wymagania minimalne

- MAC: Procesor MAC 1,66 GHz Intel Core Duo, MACINTOSH 10.4, MACINTOSH 10.5, MACINTOSH 10.6, Safari 1.1
- Inne: 300 MB wolnego miejsca na dysku, USB v1.1, Rozdzielczość wyświetlacza 1024 x 768
- System Windows: 1 GB pamięci RAM i 64 MB pamięci na karcie graficznej, Procesor PENTIUM 4 2,8 GHz, Internet Explorer 6.0, Windows XP, Windows Vista, Windows 7

## Akcesoria w zestawie

- Opaska na nadgarstek
- Miękki futerał
- Skrócona instrukcja obsługi
- Oprogramowanie Philips Arcsoft: .



Data wydania 2013-05-20

Wersja: 3.3.6

12 NC: 8670 000 77561  
EAN: 87 12581 60630 5

© 2013 Koninklijke Philips N.V.  
Wszelkie prawa zastrzeżone.

Dane techniczne mogą ulec zmianie bez powiadomienia.  
Znaki towarowe są własnością Koninklijke Philips N.V.  
lub własnością odpowiednich firm.

[www.philips.com](http://www.philips.com)