

Philips
Minisistema Hi-Fi

NFC y Bluetooth® doble
2 puertos USB para reproducir y cargar
Mezcla como un DJ
380 W, ampliable con FWP1000



NTRX100

Ideal para las fiestas

Obsesionados por el sonido

Organizá la mejor fiesta con los discos giratorios dobles del reproductor NTRX100 de Philips. Podés reproducir y cargar dos smartphones, así como mezclar y combinar música de las bibliotecas de los dispositivos. También podés transmitir música de manera inalámbrica mediante Bluetooth gracias al emparejamiento de un solo toque con NFC.

Enriquecé tu experiencia de sonido

- Control digital de sonido con modos óptimos para cada estilo musical
- Potencia de salida total de 380 W RMS
- Botón de graves NX para un impulso de sonido al instante y efectos de luces

Amplíá tu equipo de música para fiestas

- Iluminación dinámica para bailar al ritmo
- Instalación flexible en la casa
- Configuración simple con cualquier equipo Philips para fiestas

Disfruta de tu música desde varios tipos de fuente

- Entrada de audio doble para reproducir fácilmente música en MP3
- El sistema de Bluetooth doble permite transmitir música desde 2 smartphones
- Base giratoria doble para reproducir y cargar tus smartphones
- USB doble para reproducir música MP3 fácilmente

PHILIPS

Minisistema Hi-Fi

NFC y Bluetooth® doble 2 puertos USB para reproducir y cargar, Mezclá como un DJ, 380 W, ampliable con FWP1000

Destacados

Iluminación dinámica



Bailá al deslumbrante ritmo de la música. Las luces increíbles siguen el ritmo de las canciones para mayor diversión y emoción. Si no quieres las luces encendidas, simplemente apaga esta característica. Tus fiestas, celebraciones y eventos estarán llenos de glamour, gracias a estas sensacionales luces dinámicas.

Configuración simple

Configuración simple con cualquier equipo Philips para fiestas

control digital del sonido



El control de sonido digital te ofrece la opción de preconfigurar los controles Jazz, Rock, Pop

y Classic para optimizar los rangos de frecuencia de distintos estilos musicales. Cada modo usa la tecnología de ecualización gráfica para ajustar automáticamente el balance de sonido y mejorar las frecuencias más importantes. Esta función te ayuda a sacar lo mejor de tu música con un ajuste preciso del balance de sonido que se adapta al tipo de música que quieres escuchar.

Instalación flexible

Instalación flexible en la casa

Potencia de salida total de 380 W RMS

Potencia de salida total de 380 W RMS

Entrada de audio doble

Entrada de audio doble para reproducir fácilmente música en MP3

Bluetooth doble



El sistema de Bluetooth doble permite transmitir música desde 2 smartphones

NTRX100/77

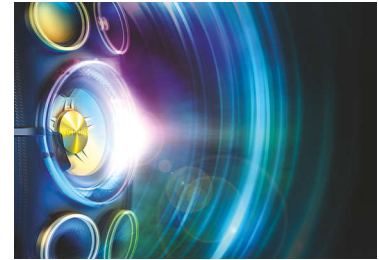
Base giratoria doble

Base giratoria doble para reproducir y cargar tus smartphones

USB doble

USB doble para reproducir música MP3 fácilmente

Botón de graves NX



Disponibles en toda la línea, el grave NX hace estallar los graves y la potencia al extremo. Presiona el botón de graves NX y potencia tu sonido de forma instantánea. Crea efectos de luces desenfadados y sentirás cómo vibran tus huesos con los graves profundos de los subwoofers.



NX
BASS

nfc

Bluetooth

USB
DIRECT

Especificaciones

Sonido

- Potencia de sonido total (RMS): 380 W
- Optimización del sonido: control de sonido digital con 4 modos, Refuerzo dinámico de graves en 3 pasos, Graves NX

Parlantes

- Controladores de los parlantes: Tweeter de 2 pulg., Woofer de 5,25"
- Optimización del altavoz: Bidireccional
- Tipos de parlantes: sistema de parlantes Bass Reflex
- Cantidad de altavoces: 2

Conectividad

- Micrófono: conectores de micrófonos duales
- USB: Host USB
- MP3 Link: Entrada de línea estéreo de 3,5 mm
- Auriculares: 3,5 mm

Reproducción de sonido

- Formato de reproducción: Unidad flash USB, Entrada de audio, Bluetooth
- Modos de reproducción mediante USB directo: retroceder / avanzar rápidamente, reproducir / pausar, anterior / siguiente, reproducir programa, repetir, modo aleatorio, parar

Sintonizador/recepción/transmisión

- Antena: Antena FM
- Bandas del sintonizador: FM
- Presintonías: 20
- Optimización del sintonizador: sintonización automática digital, exploración automática, Instalación simple (Plug & Play)

Comodidad

- Karaoke: Volumen de micrófono, control de eco
- Tipo de pantalla: Pantalla LCD, Pantalla VFD

Potencia eléctrica

- Fuente de alimentación: 100 - 240 V CA, 50 / 60 Hz

Accesorios

- Control remoto: 13 teclas
- Manual del usuario: Inglés
- Otros: Guía de inicio rápido, baterías para el control remoto, Antena FM
- Cables / conexión: dable de suministro eléctrico
- Garantía: Folleto de garantía internacional

Dimensiones

- Dimensiones del producto (ancho x profundidad x alto): 704 x 364 x 385 mm
- Altura del embalaje: 442 mm
- Ancho del embalaje: 780 mm
- Profundidad del embalaje: 430 mm



Fecha de publicación
2024-04-21

Versión: 2.0.5

EAN: 87 12581 70460 5

© 2024 Koninklijke Philips N.V.
Todos los derechos reservados.

Las especificaciones quedan sujetas a modificaciones sin previo aviso. Las marcas comerciales son propiedad de Koninklijke Philips N.V. o sus respectivos titulares.

www.philips.com

* Debe evitarse el uso del equipo en un volumen superior a los 85 decibeles, dado que puede ocasionar daños en el sistema auditivo.