

Guide de mise en route



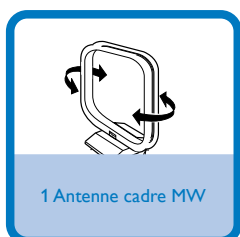
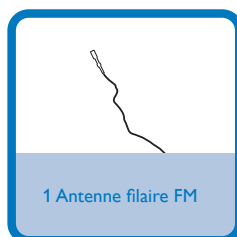
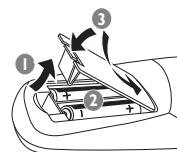
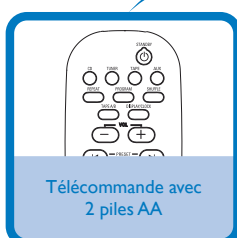
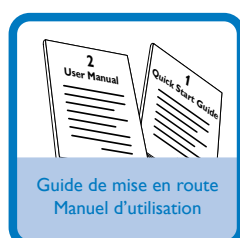
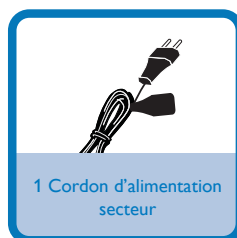
Étape A Connexion

Étape B Réglages

Étape C Utilisation

Contenu de l'emballage?

L'emballage doit contenir les éléments suivants :



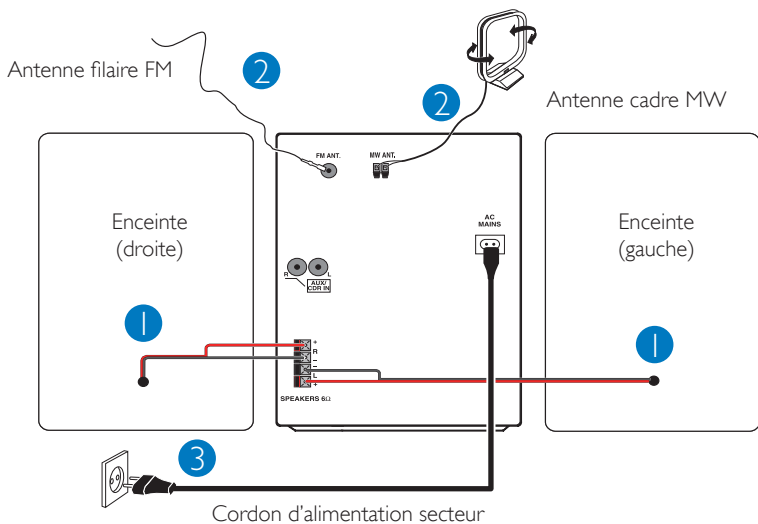
PHILIPS

Étape A Connexion

- 1 Connectez les câbles des enceintes.
- 2 Connectez les antennes MW et FM.
- 3 Branchez le cordon d'alimentation secteur sur l'unité principale et la prise secteur.

Conseil

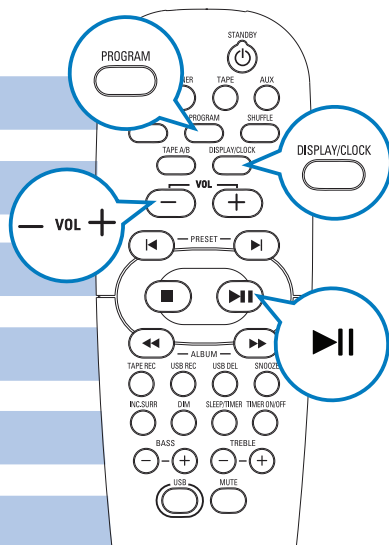
Pour raccorder d'autres appareils à cette chaîne, consultez le manuel d'utilisation.



Étape B Réglages

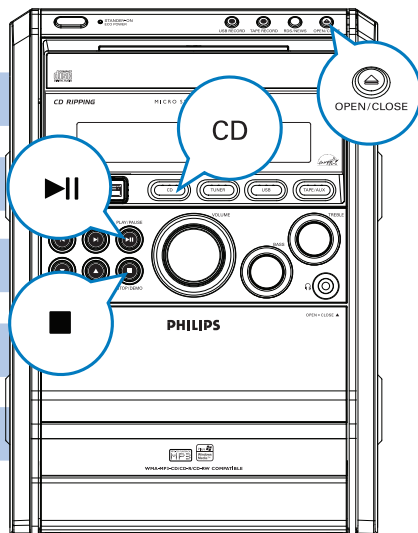
Réglage de l'horloge

- 1 En mode veille, maintenez la touche **DISPLAY/CLOCK** enfoncée pour activer le mode de réglage de l'horloge.
- 2 Appuyez plusieurs fois sur **PROGRAM** pour sélectionner le format 12 heures ou 24 heures.
- 3 Appuyez sur **VOL +/-** pour régler l'heure.
- 4 Appuyez sur **▶||** pour confirmer.
- 5 Appuyez sur **VOL +/-** pour régler les minutes.
- 6 Appuyez sur **DISPLAY/CLOCK** pour confirmer.



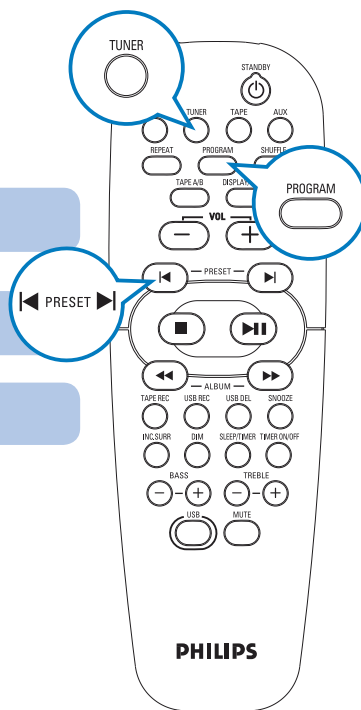
Lecture d'un disque

- 1 Appuyez sur **CD** pour sélectionner la source disque.
- 2 Appuyez sur le bouton **OPEN/CLOSE ▲** de l'unité principale pour ouvrir le logement du disque.
- 3 Insérez un disque, face imprimée vers le haut, puis fermez le tiroir-disque.
- 4 Si l'appareil ne lit pas le disque, appuyez sur **▶||**.
- 5 Pour arrêter la lecture, appuyez sur **■**.




Écoute de la radio

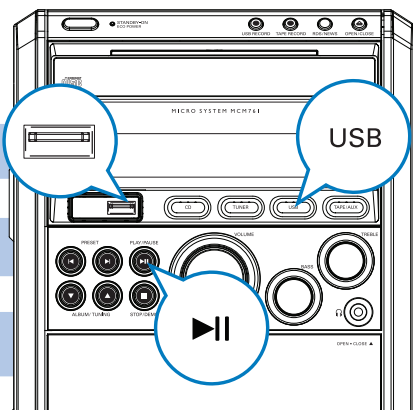
- 1 Appuyez à plusieurs reprises sur **TUNER** pour sélectionner FM ou MW.
- 2 Appuyez sur la touche **PROGRAM** pendant plus de deux secondes pour programmer toutes les stations radio disponibles selon leur ordre sur la gamme d'ondes.
- 3 En mode tuner : appuyez sur **PRESET** **◀/▶** pour sélectionner un numéro de présélection.





Lecture USB

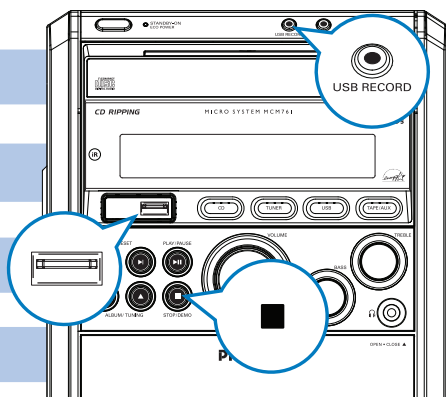
Cette chaîne hi-fi prend en charge les mémoires flash USB (USB 2.0 ou USB1.1), les lecteurs flash USB (USB 2.0 ou USB1.1) et les cartes mémoire (nécessité d'ajouter un lecteur de cartes à la chaîne hi-fi).

- 1 Insérez la fiche USB du périphérique USB dans la prise  de l'appareil.
- 2 Appuyez sur **USB** pour sélectionner la source USB.
- 3 Les fichiers audio du périphérique USB se lisent comme les albums/pistes d'un CD.



Enregistrement USB

- 1 Insérez la fiche USB du périphérique USB dans la prise  de l'appareil.
- 2 Chargez un disque.
- 3 Appuyez sur la touche **USB RECORD** pour lancer l'enregistrement.
- 4 Pour arrêter l'enregistrement, appuyez sur .



Conseil

Le manuel d'utilisation contient une description des fonctionnalités de lecture et des fonctions supplémentaires.

